



## Lasten Mikkel-kettu-kirjokaarrokepaita

2424-8 Viking Baby Ull

<b>Koko:</b>	1	(2)	4	(6)	8	vuotta
<b>Neuleen mitat</b>						
<b>-rinnanympäryys:</b>	56	(60)	64	(70)	74	cm
<b>-koko pituus:</b>	32	(36)	40	(45)	50	cm
<b>-hihan pituus:</b>	21	(25)	28	(33)	37	cm

**Kuva:** kirjokaarrokepaita on 4-vuotiaan kokoa.

**Lanka:** [Viking Baby Ull](#) (100 % merinovilla, 50 g = 175 m)

### Langanmenekki

Sammaleenvihreä (334):	3	(3)	4	(4)	5	kerää
Luonnonvalkoinen (302):	1	(1)	1	(1)	2	kerää
Punaruskea (384):	1	(1)	1	(1)	1	kerä
Musta (303):	1	(1)	1	(1)	1	kerä (yksityiskohtien silmukointiin)

### Lankavaihtoehtoja:

[Viking Bambino](#) (50 % bambuviskoosi, 50 % puuvilla, 50 g = 176 m)

[Viking Trend Merino Petite](#) (100 % merinovilla, 50 g = 235 m)

Huom! Langanmenekki voi vaihdella eri lankavaihtoehtojen välillä.

**Puikot:** [pyöröpuikot](#) 2,5 ja 3 mm (40+60 cm) sekä [sukkapuikot](#) 2,5 ja 3 mm

**Muut tarvikkeet:** 2-4 silmukkamerkkiä, [sovituskapeleita](#) silmukoiden siirtämiseen, parsinneula silmukointiin sekä lankojen päättelyyn

**Neuletiheys:** 28 s ja 37 krs sileää neuletta 3 mm puikoilla = n. 10 x 10 cm

Tarkista tiheys huolellisesti. Jos neulot liian tiukkaa, vaihda paksumpiin puikkoihin. Jos neulot liian löysää, vaihda ohuempaan puikkoihin.

**Huom!** Kun neulot kirjoneuletta, huolehdi, että päävärin ja kuviovärin langat ovat koko ajan samassa järjestyksessä. Ota esimerkiksi päävärin lanka puikolle aina kuviovärin yläpuolelta ja vastaavasti, ota kuviovärin lanka puikolle aina päävärin alapuolelta. Kun langat eivät kierry toistensa ympärille työn nurjalla puolella, kirjoneuleesta tulee tasainen.

### Ohjeesta

Kirjokaarrokepaita neulotaan pyörönä alhaalta ylös. Miehusta ja hihat neulotaan sileänä neuleena ja kaarrokkeen osuus sileänä kirjoneuleena. Kirjoneulotuille kettukuvioille tehdään silmukoiden eli yksittäisiä silmukoita parsinneulalla jäljitellen silmät, kuono ja tassut mustalla langalla. Helmaan ja hihansuihin neulotaan korkeat joustinresorit ja pääntien reunaan kaksinkertainen kaulus.

### Miehusta

Luo pitkälle 2,5 mm pyöröpuikolle sammaleenvihreällä langalla 156 (168) 180 (196) 208 s. Yhdistä silmukat renkaaksi ja neulo suljettuna neuleena 2 o, 2 n -joustinneuletta n. 5 cm. Vaihda työhön pitkä 3 mm pyöröpuikko ja neulo sileää neuletta, kunnes työn korkeus on helman alareunasta mitattuna 20 (23) 26 (30) 33 cm. Merkitse kummastakin sivusta 1 s silmukkamerkein niin, että merkittyjen silmukoiden väliin jää molemmin puolin 77 (83) 89 (97) 103 s. Päättele seuraavalla krs:lla kädenteitä varten kummankin sivumerkin kohdalla 11 s eli 1 merkitty silmukka ja 5 s sen molemmin puolin. Jätä työ pyöröpuikolle odottamaan ja neulo seuraavaksi hihat.

### Hihat

Luo 2,5 mm sukka- ja hihapuikoille sammaleenvihreällä langalla 44 (48) 52 (52) 56 s. Yhdistä silmukat renkaaksi ja neulo suljettuna neuleena 2 o, 2 n -joustinneuletta n. 5 cm. Vaihda työhön 3 mm sukka- ja hihapuikot. Jatka neuloen sileää neuletta ja lisää samalla 1. krs:lla tasaisesti s-luvuksi 50 (54) 56 (60) 64 s. Laita silmukkamerkki kerroksen alkuun (= keskellä hihan alla) ja lisää 1 s merkin molemmin puolin. Toista tällaiset lisäykset n. 2 (2,5) 2,5 (2,5) 2,5 cm:n välein, kunnes hihassa on yhteensä 64 (68) 74 (80) 86 s ja hihan pituus on n. 21 (25) 28 (33) 37 cm. Päättele viimeisellä krs:lla 11 s hihan alla. Siirrä hihan silmukat sovituskaapelille odottamaan ja neulo toinen hiha samalla tavalla.

### Kaarroke

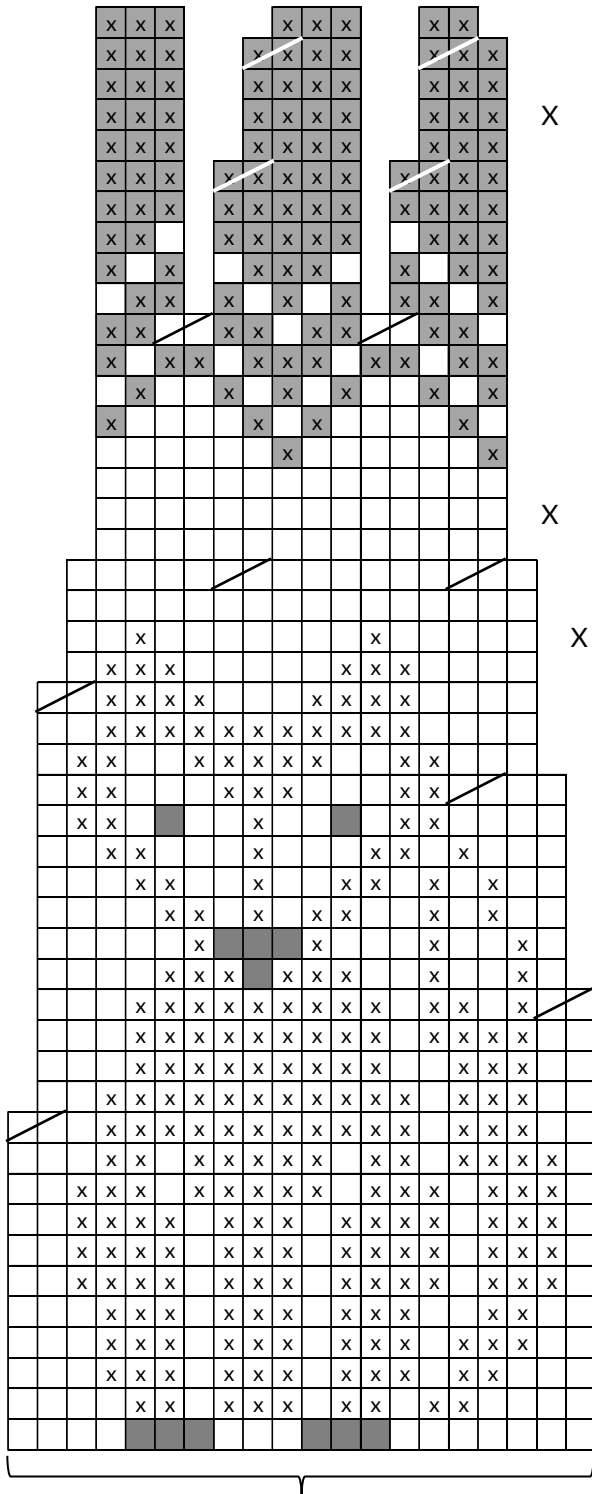
Neulo kaikki kappaleet samalle 3 mm pyöröpuikolle, hihat kädenteitä varten pääteltyjen silmukoiden kohdalle = 240 (260) 284 (312) 336 s. Laita silmukkamerkki kerroksen alkuun (kerros vaihtuu takakappaleen ja oikean hihan välissä). Neulo ensin 1 (1) 2 (3) 4 krs sileää neuletta ja muuta viimeisellä krs:lla tasaisesti s-luvuksi 240 (260) 280 (300) 320 s. Neulo sitten kirjoneuletta kaavion mukaan. Kaarrokkeen kavennukset sisältyvät kaavioon. **Vinkki:** neulo kettukuviot ensin kirjoneuleena kahdella värillä ja lisää vasta sitten valmiiseen kirjoneulepintaan kettujen yksityiskohdat silmukoimalla eli yksittäisiä silmukoita jäljitellen mustalla langalla.

Kun kaikki kaavion kerrokset on neulottu, työssä on jäljellä 96 (104) 112 (120) 128 s. Jatka neulomista sammaleenvihreällä langalla. Neulo sileää neuletta 1 (1) 2 (2) 2 krs ja kavenna viimeisellä krs:lla tasaisesti s-luvuksi 92 (96) 100 (104) 108 s. Vaihda työhön lyhyt 2,5 mm pyöröpuikko (tai vaihtoehtoisesti 2,5 mm sukka- ja hihapuikot) ja neulo 2 o, 2 n -joustinneuletta n. 6 (6) 6 (7) 7 cm. Neulo ja päättele silmukat löyhästi (esimerkiksi oikeat silmukat oikein ja nurjat nurin), jotta reuna ei kiristä. Käännä kaulus kaksin kerroin nurjalle ja ompele reuna löyhästi kiinni.

### Viimeistely

Ompele kainalosaumat. Päättele langanpäät työn nurjalle puolelle.

# Kirjoneule



Toista



□ = luonnonvalkoinen

■ = musta (yksityiskohtien silmukointi)

⊠ = punaruskea

⊞ = sammaleenvihreä

⊞ = neulo 2 o yhteen

X { = koot **1-2 vuotta**: kerrosta ei neulota  
 = koot **4-6 vuotta**: neulo kerros 1 kerran  
 = koko **8 vuotta**: neulo kerros 2 kertaa

Malli ja ohje: Gerd Auestad / Viking Garn

Lankojen myynti: Lankamaailma, [www.lankamaailma.fi](http://www.lankamaailma.fi)

Ohjetiedustelut: [posti@lankamaailma.fi](mailto:posti@lankamaailma.fi)