



Lasten Yuli-pitsitoppi

2422-1 Viking Bambino

Koko: 2 (4) 6 (8) 10 (12) vuotta

Neuleen mitat

-rinnanympäryys: 55 (61) 64 (68) 71 (74) cm

-koko pituus: 25 (29) 34 (39) 43 (47) cm

Kuva: pitsitoppi on 6-vuotiaan kokoa.

Lanka: [Viking Bambino](#) (50 % bambuviskoosi, 50 % puuvilla, 50 g = 176 m)

Langanmenekki: 2 (2) 2 (3) 3 (3) kerää kirkasta kellanvihreää (437)

Lankavaihtoehtoja: [Viking Baby Ull](#) (100 % merinovilla, 50 g = 175 m,
[Viking Trend Merino Petite](#) (100 % merinovilla, 50 g = 235 m)

Huom! Langanmenekki voi vaihdella eri lankavaihtoehtojen välillä.

Puikot: [pyöröpuikot](#) 3 mm (40 / 60 cm) sekä [sukkapuikot](#) 2,5 mm

Muut tarvikkeet: 2 silmukkamerkkiä, [sovituskaapeli](#) silmukoiden siirtämiseen, päättelyneula

Neuletiheys: 28 s sileää neuletta 3 mm puikoilla = n. 10 cm

Tarkista tiheys huolellisesti. Jos neulot liian tiukkaa, vaihda paksumpiin puikkoihin. Jos neulot liian löysää, vaihda ohuempiin puikkoihin.

Ohjeesta

Pitsitoppi neulotaan alhaalta ylös. Ensin neulotaan vartalo-osuus pitsikuvioineen pyörönä helmasta kainaloon, jonka jälkeen työ jaetaan puoliksi etu- ja takakappaleeseen. Etu- ja takakappale ovat samanlaiset ja kumpikin neulotaan sileänä neuleena tasona. Kädentien linja on viisto. Pääntien reuna viimeistellään i-cord- eli tuppilonyöreunuksella ja samalla neulotaan myös naruolkaimet. Olkaimet voit solmia haluamallasi tavalla, esimerkiksi rusetiksi olalle. Solmittavien olkainten ansiosta kädentien korkeus on myös helposti säädettävissä lapsen mittoihin sopivaksi. Neuletoppi on malliltaan vartalon muotoa mukaileva, muttei kuitenkaan tyköistuva.

Vartalo

Luo 3 mm pyöröpuikolle 171 (190) 190 (209) 209 (228) s. Yhdistä silmukat suljetuksi neuleeksi, laita silmukkamerkki kerroksen alkuun ja neulo 1 krs oikein. Neulo sitten pitsineuletta kaavion mukaan ja toista kaavioon merkityt kerrokset 1 (1) 2 (2) 3 (3) kertaa. Kun pitsineule on valmis, neulo seuraava krs näin: aloita krs neulomalla pitsineuleen viimeisen krs:n viimeinen silmukka ja uuden kerroksen ensimmäinen silmukka nurin yhteen (= kerroksen vaihtumiskohta), neulo sitten 8 o, *1 n, 8 o, 2 n yhteen, 8 o* ja toista *-* kerroksen loppuun = 162 (180) 180 (198) 198 (216) s. Jatka tämän jälkeen neuloen oikeat silmukat oikein ja nurjat nurin, kunnes työn korkeus on helman alareunasta mitattuna n. 15 (18) 22 (26) 29 (32) cm. Neulo 1 krs ja kavenna samalla tasaisesti s-luvuksi 154 (170) 178 (190) 198 (206) s. Lisää työhön 2. silmukkamerkki siten, että merkin molemmin puolin on 77 (85) 89 (95) 99 (103) s. Katso, että merkin asettamisen jälkeen pitsikuviossa 2 nurjaa silmukkaa sijoittuu etukappaleen keskelle. Neulo vielä sileää neuletta n. 2 cm ja päättele sitten kädenteitä varten kummankin sivumerkin kohdalla 12 s eli merkin molemmin puolin 6 s. Neulo etu- ja takakappale kumpikin erikseen tasoneuleena valmiiksi. Siirrä etukappaleen silmukat sovituskaapelille odottamaan ja neulo ensin takakappale.

Takakappale

= 65 (73) 77 (83) 87 (91) s.

Neulo takakappaleen silmukoilla sileää neuletta edestakaisin ja aloita samalla 1. oikean puolen krs:lla kädentien kavennukset työn kummassakin sivussa: neulo kerroksen alussa 2 o, tee ylivetokavennus (= nosta 1 s neulomatta, neulo 1 o ja vedä nostettu s neulotun yli), neulo sileää neuletta, kunnes krs:lla on jäljellä 4 s, neulo 2 o yhteen, 2 o. Toista tällaiset kavennukset joka 2. krs yhteensä 15 (17) 19 (20) 22 (24) kertaa = 35 (39) 39 (43) 43 (43) s. Jätä silmukat puikolle odottamaan.

Naruolkaimet + pääntien viimeistely

Ota työhön uusi lanka ja luo 2,5 mm sukka- tai puikolle 4 s. *Siirrä silmukat puikon oikeaan laitaan (älä käännä työtä) ja neulo 4 s oikein*. Toista *-* koko ajan työn oikealla puolella, kunnes i-cord- eli tuppilonyörin pituus on n. 20 cm. Siirrä sukka- tai puikolla olevat 4 s pyöröpuikolle takakappaleen silmukoiden alkuun. Jatka tuppilonyörin neulomista samoin kuin aiemmin ja päättele samalla takakappaleen silmukat: *neulo nyörin 3 ensimmäistä silmukkaa oikein, neulo nyörin 4. s sekä 1 s takakappaleelta oikein yhteen, siirrä nyt oikealla puikolla olevat 4 s takaisin vasemmalle puikolle*. Toista *-*, kunnes kaikki takakappaleen silmukat on neulottu ja päätelty. Jatka vielä jäljellä olevilla 4 s:lla tuppilonyöriä, kunnes nyörin pituus on n. 20 cm. Katkaise lanka, vedä 4 s:n läpi ja päättele langanpäät huolellisesti.

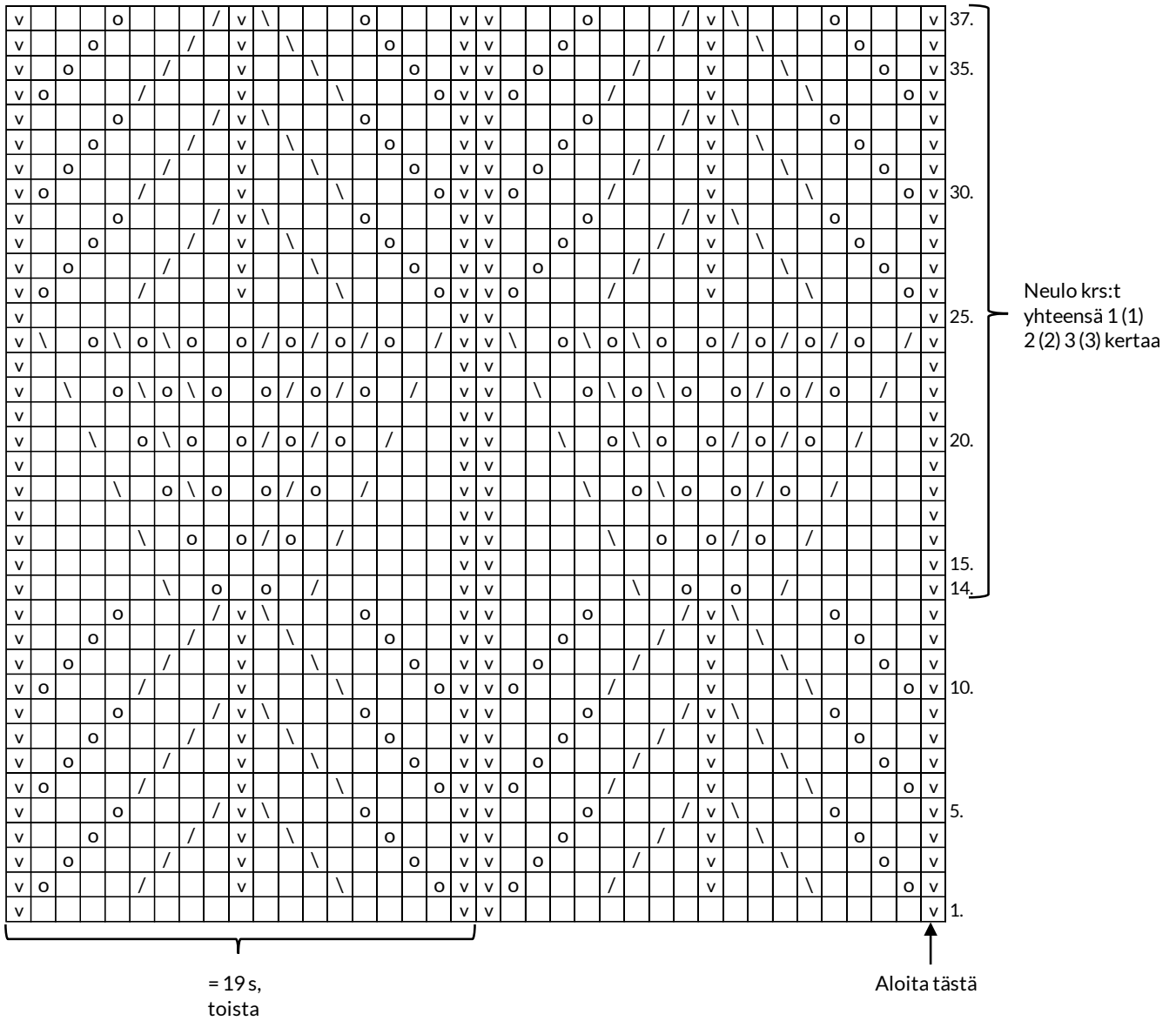
Etukappale

Neulo kuten takakappale.

Viimeistely

Päättele langanpäät työn nurjalle puolelle.

Pitsineule



- ☐ = neulo s oikein
- ☒ = neulo s nurin
- = langankierto
- ☒ = ylivetokavennus
Nosta 1 s neulomatta, 1 o,
vedä nostettu s neulotun yli.
- / = neulo 2 o yhteen