



Lapsen Nellik-jouluneulepaita

2032-10 Viking Eco Highland Wool

Koko:	2	(4)	6	(8)	10	(12)	vuotta
Neuleen rinnan ympäryys:	60	(66)	70	(76)	80	(86)	cm
Pituus:	36	(40)	45	(50)	54	(58)	cm
Hihan pituus:	23	(28)	31	(36)	40	(43)	cm

Kuva: lapsen jouluneulepaita on 8-vuotiaan kokoa.

Lanka: [Viking Eco Highland Wool](#) (100 % villa, 50 g = 110 m)

Lankavaihtoehtoja:

[Viking Vår](#) (100 % puuvilla, 50 g = 80 m), [Viking Trend Merino](#) (100 % merinovilla, 50 g = 125 m)

Huom! Langanmenekki voi vaihdella eri lankavaihtoehtojen välillä.

Langanmenekki:

Lämmin beige (212)	3	(3)	4	(4)	5	(6)	kerää
Punaista (250)	2	(2)	2	(2)	3	(3)	kerää
Tummanvihreä (233)	1	(1)	1	(1)	1	(2)	kerää
Valkoinen (200)	1	(1)	1	(1)	1	(1)	kerä

Puikot: [pyöröpuikot](#) 3 ja 4,5 mm (suositus: 60 cm, kaarrokkeeseen 60–80 cm) sekä [sukkapuikot](#) 3 ja 4,5 mm

Muut tarvikkeet: 2 silmukkamerkkiä, päättelyneula

Neuletiheys: 20 s sileää neuletta 4,5 mm puikoilla = 10 cm

Tarkista tiheys huolellisesti. Jos neulot liian tiukkaa, vaihda paksumpiin puikkoihin. Jos neulot liian löysää, vaihda ohuempiin puikkoihin.

Huom! Kun neulot kirjoneuletta, huolehdi, että päävärin ja kuviovärin langat ovat koko ajan samassa järjestyksessä. Ota esimerkiksi päävärin lanka puikolle aina kuviovärin yläpuolelta ja vastaavasti, ota kuviovärin lanka puikolle aina päävärin alapuolelta. Kun langat eivät kierry toistensa ympärille työn nurjalla puolella, kirjoneuleesta tulee tasainen.

Ohjeesta

Neulepaita neulotaan alhaalta ylös pyörönä. Paidassa on korkeat joustinresorit ja kaksin kerroin käännetty kaulus.

Miehusta

Luo 3 mm pyöröpuikolle **punaisella langalla** 120 (132) 140 (152) 160 (172) s. Yhdistä silmukat renkaaksi ja neulo 1 o, 1 n -joustinneuletta suljettuna neuleena n. 5 (5) 5 (6) 6 (6) cm. Vaihda työhön 4,5 mm pyöröpuikko. Neulo kirjoneuletta kaavion A mukaan sileänä neuleena. Kun kaavion A kerrokset on neulottu, jatka neulomista **lämpimän beigen värisellä langalla**. Laita silmukkamerkit työn kumpaankin sivuun siten, että merkkien väliin jää etukappaleelle 61 (67) 71 (77) 81 (87) s ja takakappaleelle 59 (65) 69 (75) 79 (85) s. Kun työn korkeus on helman alareunasta mitattuna n. 22 (25) 29 (33) 36 (39) cm, päättelee kädenteitä varten työn kummassakin sivussa 10 s eli merkin molemmin puolin 5 s. Jätä miehustan silmukat odottamaan ja neulo seuraavaksi hihat.

Hihat

Luo 3 mm sukka puikoille **punaisella langalla** 32 (34) 36 (38) 40 (40) s. Yhdistä silmukat renkaaksi ja neulo 1 o, 1 n -joustinneuletta suljettuna neuleena n. 5 (5) 5 (6) 6 (6) cm. Vaihda 4,5 mm sukka puikkoihin, laita silmukkamerkki kerroksen alkuun (= keskellä hihan alla) ja jatka neulomista sileänä neuleena. Aloita kirjoneule kaavion A mukaan ja **lisää samalla 1. krs:lla tasaisin välein 3 s = 35 (37) 39 (41) 43 (43) s**. Kaavioon on merkitty hihan keskikohta. Laske sen mukaan kaaviosta kohta, mistä aloitat neulomisen kerroksen alussa. Lisää sitten 1 s merkin molemmin puolin ja toista tällaiset lisäykset n. 3,5 (4,5) 4 (3,5) 3,5 (3,5) cm:n välein. Neulo lisätyt silmukat osaksi kirjoneuletta. Kun kaavion A kerrokset on neulottu, jatka neulomista **lämpimän beigen värisellä langalla**, kunnes hihassa on yhteensä 44 (46) 50 (56) 60 (62) s (**huom!** tee viimeinen lisäys vain kerroksen alussa) ja hihan pituus on n. 23 (28) 31 (36) 40 (43) cm. Päättelee viimeisellä krs:lla kädentietä varten 10 s hihan alla eli merkin molemmin puolin 5 s. Neulo toinen hiha samalla tavoin.

Kaarroke

Siirrä kaikki kappaleet samalle 4,5 mm pyöröpuikolle, hihat kädenteitä varten pääteltyjen silmukoiden kohdalle = 168 (184) 200 (224) 240 (256) s. Jatka neulomista **lämpimän beigen värisellä langalla**. Aloita takakappaleen ja oikean hihan välisestä saumakohtasta (= kerroksen vaihtumiskohta, laita tähän kohtaan silmukkamerkki) ja neulo 0 (0) 0 (2) 4 (6) krs sileää neuletta. Aloita sitten kirjoneule kaavion B mukaan merkitystä kohdasta. Kaarrokkeen kavennukset sisältyvät kaavioon. Kun kaavion B kerrokset on neulottu, työssä on jäljellä 63 (69) 75 (84) 90 (96) s. Neulo 1 krs sileää neuletta ja kavenna samalla tasaisin välein s-luvuksi 62 (66) 68 (70) 72 (74) s.

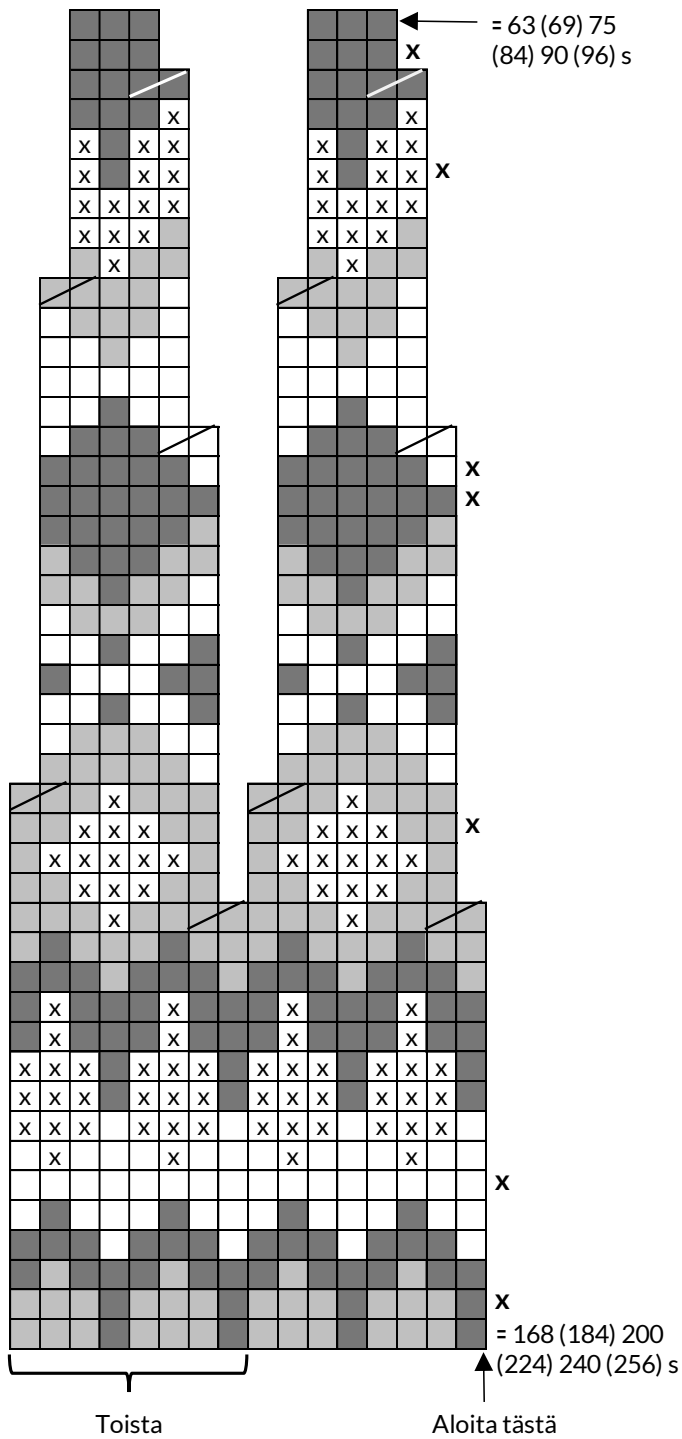
Kaulus

Vaihda työhön 3 mm sukka puikot ja **punainen lanka**. Neulo ensin 2 krs sileää neuletta, sitten 1 o, 1 n -joustinneuletta n. 5 cm. Päättelee silmukat joustavasti eli neulo ja päättelee oikeat silmukat oikein ja nurjat nurin.

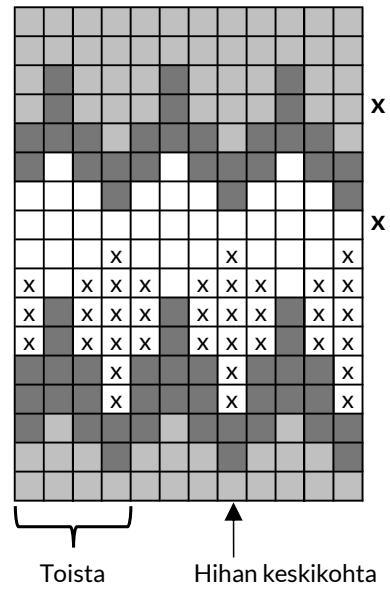
Viimeistely

Käännä kaulus kaksin kerroin työn nurjalle puolelle ja ompele reuna löyhästi kiinni. Ompele kainalosaumot ja päättelee langanpäät nurjalle.

Kirjoneule B



Kirjoneule A



- = lämmin beige
 - = tummanvihreä
 - x = punainen
 - = valkoinen
 - / = neulo 2 o yhteen
- x** = kerrosta ei neulota
koossa **2 ja 4 vuotta**