



## Lapsen Brace-pintaneuletakki

2327-1 Viking Fröya

<b>Koko:</b>	2	(4)	6	(8)	10	(12)	vuotta
<b>Neuleen rinnanympäryys:</b>	62	(66)	71	(76)	81	(86)	cm
<b>Pituus:</b>	36	(40)	45	(50)	54	(58)	cm
<b>Hihan pituus:</b>	28	(30)	32	(38)	42	(45)	cm

**Lanka:** [Viking Fröya](#) (80 % villa, 20 % nylon, 50 g = 150 m)

**Lankavaihtoehtoja:** [Viking Alpaca Liten Storm](#) (40 % alpaka, 40 % merinovilla, 20 % nylon, 50 g = 175 m),  
[Viking Björk](#) (50 % puuvilla, 50 % bambuviskoosi, 50 g = 147 m)

Huom! Langanmenekki voi vaihdella eri lankavaihtoehtojen välillä.

### Langanmenekki

Valkoinen (202)	5	(5)	6	(7)	8	(9)	kerää
-----------------	---	-----	---	-----	---	-----	-------

**Puikot:** [pyöröpuikot](#) 2,5 ja 3 mm (suosituspituus: 60 cm) sekä [sukkapuikot](#) 2,5 ja 3 mm

**Muut tarvikkeet:** 6 (7) 7 (8) 8 (9) nappia, 1 silmukkamerkki, 3 silmukanpidintä tai apupuikkoa silmukoiden siirtämistä varten

**Neuletiheys:** 25 s sileää neuletta 3 mm puikoilla = n. 10 cm

Tarkista tiheys huolellisesti. Jos neulat liian tiukkaa, vaihda paksumpiin puikkoihin. Jos neulat liian löysää, vaihda ohuempiin puikkoihin.

## Ohjeesta

Takki neulotaan alhaalta ylöspäin. Taka- ja etukappaleet neulotaan yhtä aikaa tasoneuleena kainaloiden kohdalle asti, jonka jälkeen taka- ja etukappaleet neulotaan erikseen valmiiksi. Olkasaumat ommellaan silmukoita jäljittelemällä yhteen, jolloin saumasta tulee siisti ja huomaamaton. Hihat neulotaan kädentieltä alaspäin pyörönä. Etukappaleiden reunoissa on joustinneuleena neulotut nappilistat. Taka- ja etukappaleilla neulotaan pintaneuletta, hihoissa sileää neuletta. Takissa on laskeva olkalinja sekä kaksin kerroin käännetty kaulus.

## Miehusta

Luo 2,5 mm pyöröpuikolle 149 /161) 173 (185) 197 (209) s ja neulo 1 o, 1 n -joustinneuletta edestakaisin 4 cm. Vaihda työhön 3 mm pyöröpuikko ja neulo pintaneuletta kaavion mukaan edestakaisin. Toista merkittyä mallikertaa, kunnes työn korkeus helman alareunasta mitattuna on 22 (25) 29 (33) 36 (39) cm. Jaa seuraavaksi työ osiin niin, että kummallakin etukappaleella on 36 (39) 42 (45) 48 (51) s ja takakappaleella 77 (83) 89 (95) 101 (107) s. Neulo kukin kappale erikseen valmiiksi. Neulo ensin takakappale.

## Takakappale

Jatka pintaneuletta edestakaisin ja toista kaavioon merkittyä mallikertaa, kunnes takakappaleen korkeus helman alareunasta mitattuna on 36 (40) 45 (50) 54 (58) cm. Jätä takakappaleen silmukat odottamaan etukappaleiden neulomisen ajaksi. Silmukoita ei päätellä vielä tässä vaiheessa.

## Oikea etukappale

Neulo etukappale samalla tavoin kuin takakappale, kunnes kappaleen korkeus on helman alareunasta mitattuna 32 (35) 40 (45) 48 (50) cm. Siirrä kerroksen alusta ensimmäiset 5 (5) 6 (6) 6 (6) s silmukanpitimelle tai apupuikolle. Jatka pintaneuletta edestakaisin ja päättelä samaan aikaan pääntien reunassa vielä jokaisen oikean puolen kerroksen alusta 1 x 4 s, 1 x 3 s, 1 x 2 s ja 2 x 1 s. Neulo oikea etukappale yhtä korkeaksi kuin takakappale.

## Vasen etukappale

Neulo samalla tavoin kuin oikea etukappale, mutta peilikuvana: siirrä kerroksen lopusta viimeiset 5 (5) 6 (6) 6 (6) s apupuikolle ja päättelä pääntien reunassa vielä jokaisen nurjan puolen kerroksen alusta 1 x 4 s, 1 x 3 s, 1 x 2 s ja 2 x 1 s.

## Kappaleiden yhdistäminen

Ompelä silmukoita jäljittelemällä kummankin olan 20 (23) 25 (28) 31 (34) s etu- ja takakappaleelta yhteen. Siirrä takakappaleen keskimmäiset silmukat silmukanpitimelle tai apupuikolle odottamaan kauluksen neulomista varten.

## Hihat

Aloita kädentien keskeltä kainalosta ja poimi neulomalla 3 mm sukka- tai puikolle kädentien reunaan pitkin 70 (76) 80 (86) 90 (96) s ja yhdistä silmukat renkaaksi. Laita silmukkamerkki kerroksen alkuun (= keskellä hihan alla). Neulo sileää suljettua neuletta ja kavenna samalla 1 s merkin molemmin puolin. Toista kavennukset n. 1,5 cm:n välein, kunnes hihassa on jäljellä 42 (44) 46 (48) 50 (52) s ja hihan pituus on kainalosta mitattuna 23 (25) 27 (33) 37 (40) cm. Vaihda 2,5 mm sukka- tai puikkoihin ja neulo 1 o, 1 n -joustinneuletta n. 5 cm. Päättelä silmukat joustinneuletta neuloen eli oikeat silmukat oikein ja nurjat nurin. Neulo toinen hiha samalla tavoin.

**Kavennusvinkki:** neulo kerroksen alusta 1 o, 2 o yhteen, neulo sileää neuletta, kunnes krs:lla on jäljellä 3 s, nosta 1 s neulomatta, 1 o, vedä nostettu s neulotun yli, 1 o.

## Kaulus

Neulo 3 mm pyöröpuikolle ensin odottamassa olleet oikean etukappaleen 5 (5) 6 (6) 6 (6) s, poimi ja neulo oikeaa pääntien reunaan pitkin n. 18 (21) 21 (21) 23 (23) s, neulo toiselta apupuikolta takakappaleen 37 (37) 39 (39) 39 (39) s, poimi ja neulo vasenta pääntien reunaan pitkin n. 18 (21) 21 (21) 23 (23) s ja neulo vielä

odottamassa olleet vasemman etukappaleen 5 (5) 6 (6) 6 (6) s = n. 83 (89) 93 (93) 97 (97) s. Neulo 1 o, 1 n - joustinneuletta edestakaisin, kunnes reunuksen korkeus on n. 5 cm. Päättele silmukat joustinneuletta neuloen eli oikeat silmukat oikein ja nurjat nurin. Käännä reunus kaksin kerroin työn nurjalle puolelle ja ompele reuna löyhästi kiinni.

### Etureunukset

Napitus oikealle: tee napinlävet vasempaan etureunukseen.

Napitus vasemmalle: tee napinlävet oikeaan etureunukseen.

Poimi ja neulo 3 mm pyöröpuikolle toisen etukappaleen reunaa pitkin (mukaan lukien myös kaksin kerroin käännetyn kauluksen reuna) n. 14 silmukkaa jokaista 5 cm kohden. Neulo 1 o, 1 n -joustinneuletta edestakaisin n. 2 cm. Päättele silmukat joustinneuletta neuloen eli oikeat silmukat oikein ja nurjat nurin.

Poimi ja neulo 3 mm pyöröpuikolle toisen etukappaleen reunaa pitkin (mukaan lukien myös kaksin kerroin käännetyn kauluksen reuna) n. 14 silmukkaa jokaista 5 cm kohden. Kun olet neulonut 1 o, 1 n -joustinneuletta n. 1 cm, tee reunukseen 6 (7) 7 (8) 8 (9) napinläpeä. Ylin napinläpi tulee n. 1 cm:n päähän kauluksen yläreunasta ja alin n. 1 cm:n päähän takin alareunasta mitattuna. Sijoita loput napinlävet tasaisesti ylimmän ja alimman välille. Kun reunuksen korkeus on n. 2 cm, päättele silmukat joustinneuletta neuloen eli oikeat silmukat oikein ja nurjat nurin.

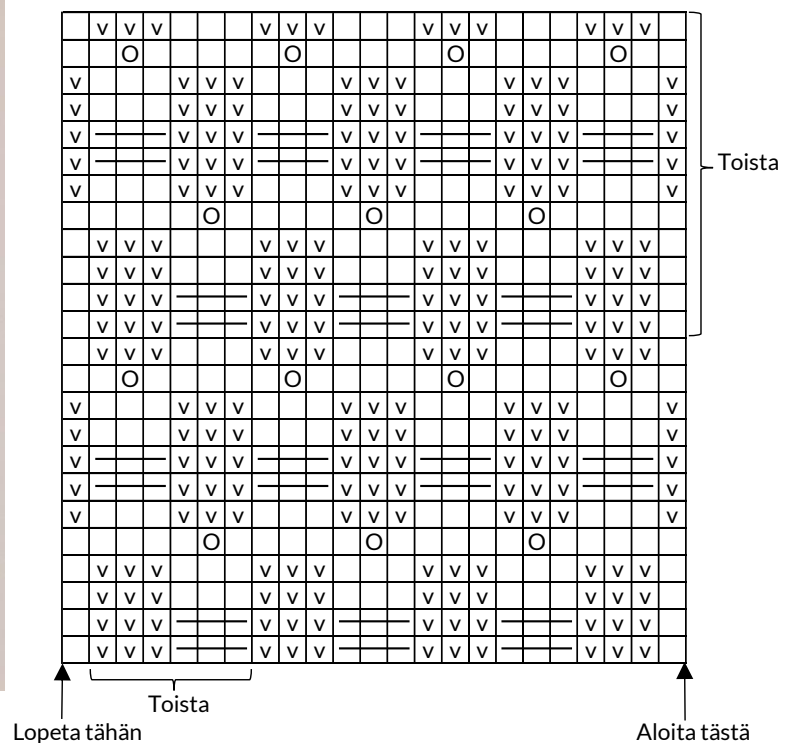
**Napinläpi:** päättele 2 s ja luo seuraavalla krs:lla pääteltyjen silmukoiden tilalle 2 uutta silmukkaa.

### Viimeistely

Päättele langanpäät työn nurjalle puolelle. Ompele napit paikoilleen toiseen etureunukseen.



Pintaneule



□ = neulo s oikealla oikein, nurjalla nurin

▣ = neulo s oikealla nurin, nurjalla oikein

▢ = työn oikea puoli: nosta 3 s neulomatta lanka työn edessä  
työn nurja puoli: nosta 3 s neulomatta lanka työn takana

○ = nosta työn oikealla puolella olevat 2 lankajuoksua oikealle puikolle ja neulo seuraava silmukka lankalenkkien alta