

Ohjeesta

Mekko neulotaan alhaalta ylöspäin ensin suljettuna neuleena kaarrokkeen yläosiolle asti. Sen jälkeen kerroksia neulotaan edestakaisin ja takakappaleelle tehdään pääntien halkio. Lyhyet hihat neulotaan pyörönä. Helman alaosassa, hihansuissa sekä kaarrokkeessa neulotaan pitsineuletta. Pääntien halkion toiseen yläkulmaan virkataan lopuksi napinläpilenkki ja toiseen yläkulmaan nappi.

Selitykset: OP = työn oikea puoli, rs = reunasilmukka, lk = langankierto, kjs = ketjusilmukka

Mekko

Luo 3 mm pyöröpuikolle 198 (216) 234 (243) 252 (261) 270 s. Neulo pitsineuletta kaavion A mukaan suljettuna neuleena, kunnes työn korkeus on n. 8 (10) 11 (12) 13 (14) 15 cm. Neulo seuraavalla krs:lla *3 o, nosta 2 s yhtä aikaa oikein neulomatta, 1 o, vedä nostetut silmukat yhtä aikaa juuri neulotun silmukan yli, 3 o*, toista *-* krs loppuun = 154 (168) 182 (189) 196 (203) 210 s. Neulo sileää neuletta, kunnes työn korkeus on n. 18 (20) 21 (22) 25 (27) 28 cm. Neulo seuraavalla krs:lla *2 o, nosta 2 s yhtä aikaa oikein neulomatta, 1 o, vedä nostetut silmukat yhtä aikaa juuri neulotun silmukan yli, 2 o*, toista *-* krs loppuun = 110 (120) 130 (135) 140 (145) 150 s. Neulo sileää neuletta, kunnes työn korkeus on 22 (25) 27 (29) 33 (36) 38 cm.

Huom! Kavenna viimeisellä krs:lla 1 s **ko'oissa 9 ja 18 kk** = 134 s ja 144 s.

Jaa seuraavaksi työ puoliksi etu- ja takakappaleeseen: laita silmukkamerkki krs:n alkuun (kerros vaihtuu keskellä takana), neulo 25 (28) 28 (30) 30 (32) 32 s (= vasen takakappale), päätele seuraavat 5 (4) 9 (7) 10 (8) 11 s (= vasen kädentie), neulo 50 (56) 56 (60) 60 (64) 64 s (= etukappale), päätele seuraavat 5 (4) 9 (7) 10 (8) 11 s (= oikea kädentie), neulo 25 (28) 28 (30) 30 (32) 32 s (= oikea takakappale). Jätä työ odottamaan ja neulo seuraavaksi hihat.

Hihat

Luo 3 mm sukkapuikoille 45 (45) 54 (54) 63 (63) 72 s. Laita silmukkamerkki kerroksen alkuun (= hihasauma, keskellä hihan alla) ja neulo pitsineuletta kaavion A mukaan suljettuna neuleena n. 3 cm. Neulo sitten sileää neuletta, kunnes hihan pituus on n. 4 (4) 5 (5) 5 (6) 6 cm. Päätele hihan alla kädentietä varten 5 (5) 8 (6) 9 (7) 10 s. Neulo toinen hiha samalla tavoin.

Kaarroke

Siirrä kaikki kappaleet samalle 3 mm pyöröpuikolle, hihat kädenteitä varten pääteltyjen silmukoiden kohdalle = 180 (192) 204 (216) 228 (240) 252 s. Neulo 0 (3) 3 (3) 5 (5) 7 krs sileää suljettua neuletta. Neulo sitten pitsineuletta kaavion B mukaan. Kaarrokkeen kavennukset sisältyvät pitsineuleen mallikertaan. Kun työn korkeus on helman alareunasta mitattuna n. 26 (30) 32 (35) 39 (43) 46 cm, jaa työ takakappaleen keskeltä puoliksi pääntien halkiota varten. **Huom!** Neulo tästä eteenpäin pitsineuletta edestakaisin kaavion B mukaan. Luo 1. krs:lla kerroksen alkuun ja loppuun 1 uusi silmukka (= reunasilmukat). Neulo reunasilmukat jokaisella krs:lla oikein, nämä silmukat eivät sisälly pitsineuleen mallikertaan. Kun kaavion B kaikki kerrokset on neulottu, työssä on jäljellä 77 (82) 87 (92) 97 (102) 107 s.

Kaulus

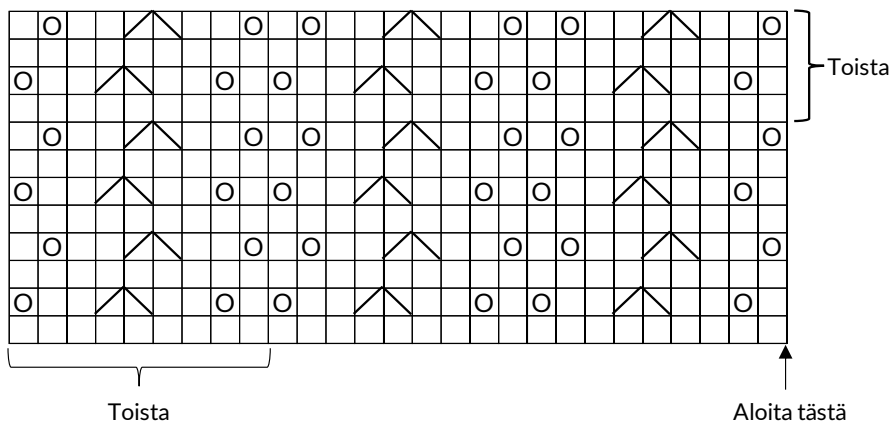
Vaihda työhön 2,5 mm pyöröpuikot. Neulo 1 krs sileää neuletta ja kavenna samalla tasaisin välein s-luvuksi 76 (80) 84 (88) 92 (96) 98 s. Jatka sileää neuletta edestakaisin, kunnes kauluksen korkeus on n. 1 cm. Neulo seuraavalla OP:n kerroksella reikäkerros: 1 o (= rs), * 2 o yhteen, lk*, toista *-* ja neulo kerroksen lopussa 1 o (= rs). Neulo vielä sileää neuletta 1 cm. Päätele silmukat.

Viimeistely

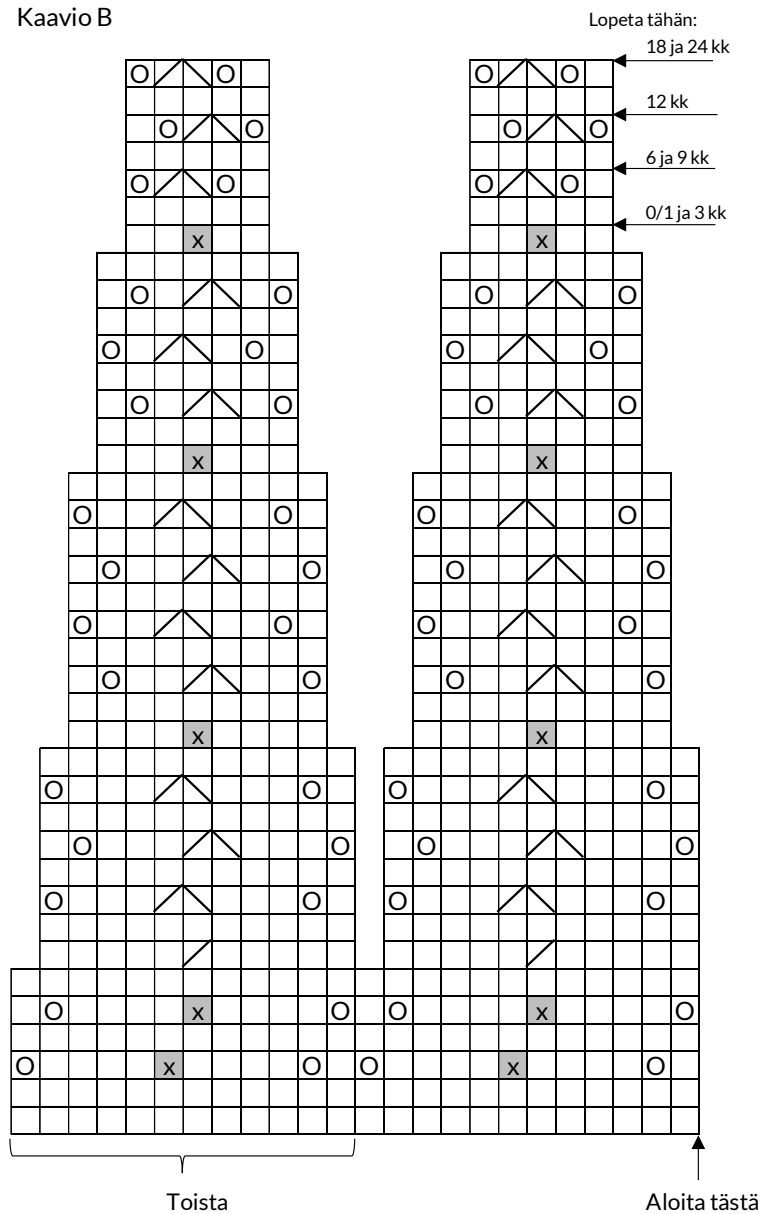
Ompele kainalosaumat. Taita kaulus reikäkerroksen kohdalta kaksin kerroin työn nurjalle puolelle ja ompele reuna löyhästi kiinni, jottei reuna kiristä. Virkkaa 2,5 mm virkkuukoukulla n. 5 kjs, sulje s:t renkaaksi ja kiinnitä

kjs-lenkki pääntien halkion toiseen yläreunaan. Ompele nappi vastapäiseen yläreunaan. Päättele langanpäät työn nurjalle puolelle.

Kaavio A



Kaavio B



Lopeta tähän:
 18 ja 24 kk
 12 kk
 6 ja 9 kk
 0/1 ja 3 kk

- = neulo s oikealla oikein, nurjalla nurin
- = langankierto
- = neulo 2 kiertäen o yhteen
- = neulo 2 o yhteen
- = kaksoiskavennus: nosta 2 s yhtä aikaa oikein neulomatta, 1 o, vedä nostetut silmukat yhtä aikaan juuri neulotun silmukan yli