

Ohjeesta

Neulepaita neulotaan ylhäältä alaspäin suljettuna neuleena 2-kertaisella langalla. Kainaloiden kohdalla työ jaetaan taka- ja etukappaleisiin sekä hihoihin. Hihojen keskellä neulotaan palmikkoneuletta, mutta muuten hihat neulotaan sileänä neuleena.

Selitykset

kr = kerros

joustinneule = neulo *1 s oikein, 1 s nurin*, toista *-* koko krs:n ajan

Ohje

Kaulus

Luo 4,5 mm sukkuuikoille 2-kertaisella langalla 56 (60) 64 (68) 72 s. Yhdistä silmukat renkaaksi ja neulo joustinneuletta suljettuna neuleena 2,5 (2,5) 3 (3) 3 cm. Neulo sitten 1 krs oikein ja lisää samalla tasaisin välein s-luvuksi 64 (68) 72 (76) 80 s. Laita silmukkamerkki kerroksen alkuun. Kerroksen vaihtumiskohta on takakappaleen keskellä.

Kaarroke

Jaa seuraavaksi silmukat silmukkamerkkien avulla taka- ja etukappaleeksi, kahdeksi hihaksi sekä neljäksi raglansaumaksi. Aloita takakappaleen keskeltä kerroksen alusta ja laske 8 (9) 9 (10) 11 s (= puolikas takakappale) ja laita seuraavien 2 silmukan ympärille silmukkamerkit (= 1. raglansauma), laske 12 (12) 14 (14) 14 s (= vasen hiha) ja laita seuraavien 2 silmukan ympärille silmukkamerkit (= 2. raglansauma), laske 16 (18) 18 (20) 22 s (= etukappale) ja laita seuraavien 2 silmukan ympärille silmukkamerkit (= 3. raglansauma), laske 12 (12) 14 (14) 14 s (= oikea hiha) ja laita seuraavien 2 silmukan ympärille silmukkamerkit (= 4. raglansauma). Kerroksen viimeiset 8 (9) 9 (10) 11 s muodostavat toisen puolen takakappaleesta.

Jatka neulomista suljettuna neuleena. Neulo taka- ja etukappaleen silmukat sileänä neuleena ja kunkin raglansauman kohdalla 2 merkittyä silmukkaa oikein jokaisella krs:lla. Neulo hihoissa sileää neuletta sekä kaavion mukaan palmikkoneuletta. Aloita ja lopeta palmikkokuvion neulominen valitussa koossa nuolten osoittamissa kohdissa.

Raglanlisäys: tee langankierto merkittyjen silmukoiden molemmin puolin / kaavioon merkityssä kohdassa ja neulo seuraavalla krs:lla langankierrot kierteen oikein / nurin, jottei työhön muodostu reikiä.

Raglanlisäykset tehdään eri aikaan taka- ja etukappaleilla ja hihoissa.

Taka- ja etukappale: tee raglanlisäykset ensin joka krs:lla yhteensä 4 (6) 8 (6) 6 kertaa, sitten joka 2. krs:lla yhteensä 18 (18) 18 (21) 23 kertaa.

Hihat: tee raglanlisäykset ensin joka 2. krs yhteensä 6 (7) 11 (16) 18 kertaa, sitten vuorotellen joka 4. ja joka 2. krs yhteensä 9 (9) 7 (5) 5 kertaa. Neulo ensimmäiset lisätyt silmukat osaksi hihan palmikkoneuletta, kunnes hihassa on 22 s. Neulo loput lisätyt silmukat oikein 22 s:n palmikkokuvion molemmilla puolilla.

Kun kaikki raglanlisäykset on tehty, työssä on yhteensä 212 (228) 248 (268) 288 s. Jatka neulomista aiemman jaon mukaan, kunnes kaarrokkeen korkeus on n. 16 (17) 18 (19) 20 cm.

Miehusta

Jaa seuraavaksi työ erikseen taka- ja etukappaleeseen sekä kahteen hihaan. Aloita takakappaleen keskeltä ja neulo 31 (34) 36 (38) 41 s (= puolikas takakappale), siirrä seuraavat 44 (46) 52 (58) 62 s apulangalle odottamaan ja luo hihan alle 4 uutta silmukkaa (= vasen sivusauma), neulo 62 (68) 72 (76) 82 s (= etukappale), siirrä seuraavat 44 (46) 52 (58) 62 s apulangalle odottamaan ja luo hihan alle 4 uutta silmukkaa (= oikea sivusauma), neulo vielä kerroksen loput 31 (34) 36 (38) 41 s (= puolikas takakappale).

Jatka neulomista suljettuna neuleena miehustan 132 (144) 152 (160) 172 s:lla, kunnes työn korkeus on 34 (37) 41 (45) 48 cm tai haluamasi mittainen. Neulo joustinneuletta 3 cm ja päättelee silmukat löyhästi joustinneuletta neuloen.

Hihat

Neulo toiselta apulangalta lyhyelle 4,5 mm pyöröpuikolle 2-kertaisella langalla 44 (46) 52 (58) 62 s ja poimi neulomalla hihan alta sivusauman reunasta 1 s jokaista luotua silmukkaa kohden = 48 (50) 56 (62) 66 s. Jatka neulomista suljettuna neuleena. Neulo hihan keskimmäisillä 22 s:lla palmikkoneuletta kaavion mukaan samoin kuin aiemmin ja neulo hihan muilla silmukoilla sileää neuletta. Laita silmukkamerkki sivusauman reunasta poimittujen silmukoiden keskelle = hihasauma, kerroksen vaihtumiskohta.

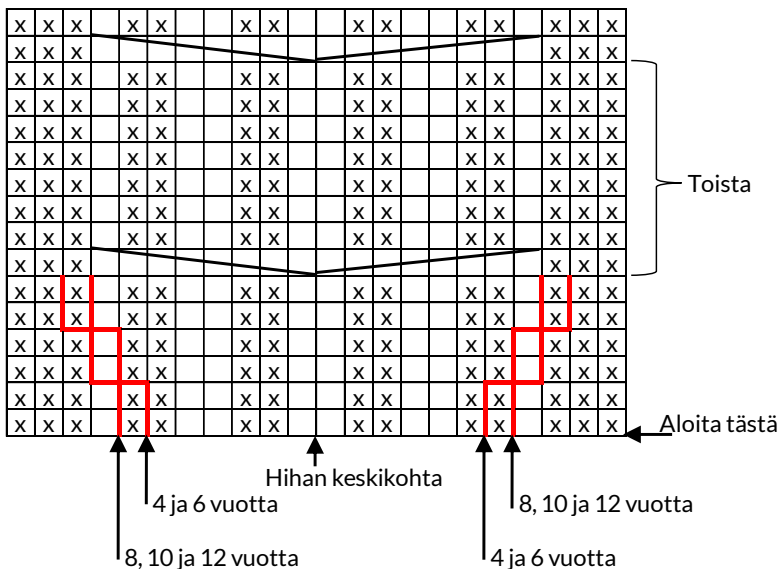
Tee hihan kavennukset seuraavasti: neulo kerroksen alusta 1 s oikein, 2 s kiertäen oikein yhteen, neulo sileää neuletta / palmikkoneuletta, kunnes krs:lla on jäljellä 3 s, neulo 2 s oikein yhteen, 1 s oikein.

Toista tällaiset kavennukset **ensin joka 8. krs** yhteensä 0 (0) 0 (9) 10 kertaa, **sitten joka 10. krs** yhteensä 5 (6) 7 (0) 0 kertaa. Kun kaikki kavennukset on tehty, hihassa on jäljellä 38 (38) 42 (44) 46 s. Jatka neulomista ilman kavennuksia, kunnes hihan pituus kainalosta mitattuna on 25 (28) 31 (33) 35 cm tai haluamasi mittainen. Neulo 1 krs joustinneuletta ja muuta samalla tasaisin välein s-luvuksi 32 (34) 34 (36) 36 s. Jatka joustinneuletta, kunnes joustimen korkeus on yhteensä 3 cm. Päättele silmukat joustinneuletta neuloen. Neulo toinen hiha samalla tavoin.

Viimeistely

Ompele kainalosaumat.

Palmikkoneule



□ = neulo s oikein

☒ = neulo s nurin



= nosta 4 s apupuikolle työn taakse, neulo 1 s oikein, 2 s nurin ja 1 s oikein, neulo apupuikolta 1 s oikein, 2 s nurin ja 1 s oikein



= nosta 4 s apupuikolle työn eteen, neulo 1 s oikein, 2 s nurin ja 1 s oikein, neulo apupuikolta 1 s oikein, 2 s nurin ja 1 s oikein

— = tee raglanlisäys tässä joka 2. krs ja neulo seuraavalla krs:lla uusi s kiertäen oikein / nurin kaavion mukaan