



## Lapsen Skøye-pintaneuletakki ja myssy

2204-1 Viking Baby Ull

<b>Koko:</b>	1	(1,5)	2	(4)	6	(8)	vuotta
<b>Neuleen rinnanympärys:</b>	52	(57)	60	(65)	71	(74)	cm
<b>Pituus:</b>	30	(33)	36	(40)	45	(50)	cm
<b>Hihan pituus:</b>	20	(22)	23	(28)	31	(36)	cm

**Lanka:** [Viking Baby Ull](#) (100 % merinovilla, 50 g = 175 m)

**Lankavaihtoehtoja:** [Viking Alpaca Liten Storm](#) (40 % alpukka, 40 % merinovilla, 20 % nylon, 50 g = 175 m),  
[Viking Bambino](#) (50 % bambuviskoosi, 50 % puuvilla, 50 g = 176 m)

Huom! Langanmenekki voi vaihdella eri lankavaihtoehtojen välillä.

### Langanmenekki:

#### Takki

Punaruskea (384) 3 (3) 4 (5) 5 (5) kerää

#### Myssy

Punaruskea (384) 1 (1) 1 (2) 2 (2) kerää

**Puikot:** [pyöröpuikot](#) 2,5 ja 3 mm (60 cm) ja [sukkapuikot](#) 2,5 ja 3 mm

**Muut tarvikkeet:** 4 silmukkamerkkiä, 6 (6) 6 (7) 7 (8) nappia, apupuikkoja/apulankaa silmukoiden siirtämistä varten

**Neuletiheys:** 28 s sileää neuletta 3 mm puikoilla = 10 cm

Tarkista tiheys huolellisesti. Jos neulot liian tiukkaa, vaihda paksumpiin puikkoihin. Jos neulot liian löysää, vaihda ohuempiin puikkoihin.

## Selitykset

**L1o** = lisää 1 silmukka oikealle

Vie puikko kahden silmukan välissä olevan lankalenkin ali etukautta ja nosta lankalenkki vasemmalle puikolle. Neulo silmukka etukautta kierteen oikein.

**L1v** = lisää 1 silmukka vasemmalle

Vie puikko kahden silmukan välissä olevan lankalenkin ali takakautta ja nosta lankalenkki vasemmalle puikolle. Neulo silmukka takareunasta kierteen oikein.

## Takki

### Yläosa

Takki neulotaan ylhäältä alas. Kaulus neulotaan ensimmäisenä.

Luo 2,5 mm pyöröpuikolle 75 (81) 81 (81) 87 (91) s ja neulo 1 o, 1 n -joustinneuletta edestakaisin 6 krs. Vaihda työhön 3 mm pyöröpuikko. Merkitse seuraavaksi neljä silmukkaa silmukkamerkeillä raglansauvoja varten: 12 (14) 14 (14) 16 (16) s (= toinen etukappale), **merkitse 1 s**, 11 (11) 11 (11) 11 (13) s (= hiha), **merkitse 1 s**, 25 (27) 27 (27) 29 (29) s (= takakappale), **merkitse 1 s**, 11 (11) 11 (11) 11 (13) s (=hiha), **merkitse 1 s**, 12 (14) 14 (14) 16 (16) s (= toinen etukappale).

Neulo kaikilla silmukoilla pintaneuletta kaavion mukaan edestakaisin ja lisää 1 s jokaisen merkityn silmukan molemmin puolin joka 2. krs: neulo ennen merkittyä silmukkaa **L1o** ja merkityn silmukan jälkeen neulo **L1v** (= kerroksella työhön tulee 8 s lisää). Toista raglanlisäyksiä yhteensä 16 (18) 20 (22) 25 (27) kertaa. Jatka sitten raglanlisäyksiä joka 4. krs yhteensä 4 kertaa = 235 (257) 273 (289) 319 (339) s. Neulo uudet silmukat osaksi pintaneuletta. Siirrä kummankin hihan 51 (55) 59 (63) 69 (75) s apupuikolle/apulangalle odottamaan.

### Miehusta

Jatka neulomista miehustan 133 (147) 155 (163) 181 (189) s:lla.

Luo kummankin hihan alle 5 (5) 5 (7) 7 (7) uutta silmukkaa = 143 (157) 165 (177) 195 (203) s. Neulo pintaneuletta kaavion mukaan edestakaisin, kunnes työn korkeus vasemmalta olkapäältä mitattuna on 28 (31) 34 (38) 43 (48) cm. Vaihda työhön 2,5 mm pyöröpuikko ja neulo 1 o, 1 n -joustinneuletta edestakaisin 6 krs. Päättele silmukat joustinneuletta neuloen eli oikeat silmukat oikein ja nurjat nurin.

### Hihat

Siirrä 3 mm sukkapuikoille toisen hihan odottamassa olleet 51 (55) 59 (63) 69 (75) s. Poimi ja neulo lisäksi kädentien alareunasta hihan alta 5 (5) 5 (7) 7 (7) s eli 1 s jokaista luotua s:aa kohti = 56 (60) 64 (70) 76 (82) s. Merkitse hihan alta poimituista silmukoista keskimäinen silmukkamerkillä (= kerroksen vaihtumiskohta). Neulo pintaneuletta suljettuna neuleena kaavion mukaan kuten aiemmin ja kavenna samalla 1 s merkityn silmukan molemmin puolin. Toista tällaiset kavennukset n. 3 (3) 3 (2,5) 2 (2) cm:n välein yhteensä 6 (6) 7 (10) 12 (14) kertaa = 44 (48) 50 (50) 52 (54) s. Neulo, kunnes hihan pituus on 18 (20) 21 (26) 29 (34) cm. Neulo 1 krs sileää neuletta. Vaihda 2,5 mm sukkapuikkoihin ja neulo 1 o, 1 n -joustinneuletta suljettuna neuleena 6 krs. Päättele silmukat löyhästi joustinneuletta neuloen eli oikeat silmukat oikein ja nurjat nurin.

### Etareunukset

Napitus vasemmalle (tytöt): neulo ensin vasemman etukappaleen reunus, sitten oikean etukappaleen reunus napinlävillä.

Napitus oikealle (pojat): neulo ensin oikean etukappaleen reunus, sitten vasemman etukappaleen reunus napinlävillä.

Poimi 2,5 mm pyöröpuikolle etukappaleen pystysuoraa reunaa pitkin 1 s jokaista reunan silmukkaa kohden, **mutta** hyppää aina joka 4. silmukka yli. Neulo 1 o, 1 n -joustinneuletta edestakaisin, kunnes reunuksen korkeus on n. 2,5 cm. Päätä silmukat joustavasti joustinneuletta neuloen. Merkitse reunuksen 6 (6) 6 (7) 7 (8) napinpaikkaa: alin nappi tulee n. 1 cm:n päähän takin alareunasta mitattuna, ylin nappi pääntien joustinresorin alareunan kohdalle ja loput napit tasaisesti alimman ja ylimmän välille.

Neulo toinen etureunus samalla tavoin, mutta tee napinlävet 3. krs:lla.

**Napinläpi:** neulo 2 o yhteen, lk.

### Viimeistely

Ompele kainalosaumat. Ompele 6 (6) 6 (7) 7 (8) nappia paikoilleen toiseen etureunukseen. Päättele lopuksi langanpäät työn nurjalle puolelle.

### Myssy

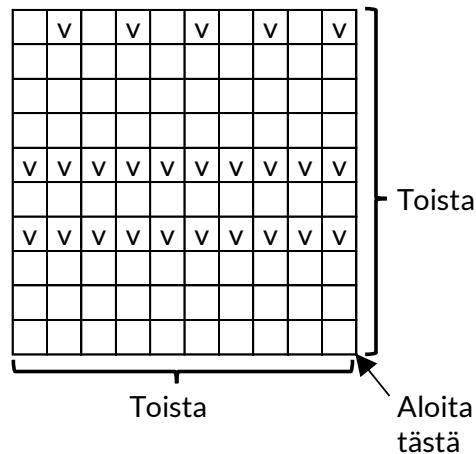
Luo 2,5 mm sukka puikoille 112 (118) 120 (126) 130 (130) s ja neulo 1 o, 1 n -joustinneuletta suljettuna neuleena n. 4 (4) 4 (5) 5 (5) cm. Vaihda työhön 3 mm sukka puikot ja neulo pintaneuletta kaavion mukaan. Kun myssyn korkeus on n. 16 (17) 18 (19) 20 (22) cm, aloita päälään kavennukset: neulo \*1 o, 2 o yhteen\* ja toista \*-\* koko krs. Neulo 2 krs pintaneuletta, sitten 1 krs neuloen 2 o yhteen koko kerroksen ajan. Neulo 2 krs pintaneuletta, 1 krs neuloen 2 o yhteen koko kerroksen ajan. Neulo vielä 2 krs sileää neuletta. Katkaise lopuksi lanka ja vedä jäljellä olevien silmukoiden läpi.

### Korvaläpät

Aloita korvaläpän neulominen 2 (2) 3 (3) 4 (4) cm:n päästä keskeltä takaa. Poimi neuloen 3 mm puikoille 19 (19) 21 (21) 23 (25) s. Neulo joustinneuletta samoin kuin myssyn joustinneunuksessa. **Kavenna jokaisella oikean puolen kerroksella** seuraavasti: neulo 1. silmukka o (=reunasilmukka), nosta 1 s neulomatta, 1 o, vedä nostettu s neulotun yli, neulo joustinneuletta, kunnes jäljellä on 3 s, 2 o yhteen, 1 o (=reunasilmukka). Toista kavennuksia, kunnes puikolla on jäljellä 3 s.

Neulo 3 jäljellä olevalla silmukalla i-cord-nyöriä: neulo 3 o, \*siirrä silmukat takaisin puikon alkuun (älä käännä työtä), neulo silmukat oikein\*. Toista \*-\* koko ajan työn oikealla puolella, kunnes nyörin pituus on 20 (22) 24 (26) 28 (28) cm. Päätä silmukat. Neulo toinen korvaläppä samalla tavoin myssyn toiselle puolelle.

Pintaneuleen mallikerta



□ = neulo s oikealla oikein ja nurjalla nurin

▣ = neulo s oikealla nurin ja nurjalla oikein