



Nikoline-neulemekko

1918-1 Viking Bambino

Koko:	2	(4)	6	(8)	10	(12)	vuotta
Rinnanympäryys:	54	(58)	63	(65)	70	(74)	cm
Pituus:	45	(50)	55	(60)	65	(70)	cm

Lanka: Viking Bambino (50 % bambuviskoosi, 50 % puuvilla, 50 g = 176 m)

Lankavaihtoehdot:

Viking Baby Ull (100 % merinovilla, 50 g = 175 m) tai Viking Nordlys (75 % villa, 25 % nylon, 100 g = 350 m)

Langanmenekki:

Heleä oranssi (451) 4 (4) 5 (5) 6 (6) kerää

Puikot: pyöröpuikot 2,5 ja 3 mm

Neuletiheys: 28 s sileää neuletta 3 mm puikoilla = 10 cm.

Huom! Tarkista tiheys huolellisesti. Jos neulot liian tiukkaa, vaihda paksumpiin puikkoihin. Jos neulot liian löysää, vaihda ohuempiin puikkoihin.

Vartalo

Luo 3 mm puikoilla 264 (292) 320 (344) 374 (406) s. Neulo suljettuna neuleena ainaoikeaa (= 1 krs oikein, 1 krs nurin) yhteensä 6 krs. Merkitse sivusilmukat työn kummassakin sivussa niin, että merkittyjen silmukoiden välissä on sekä etu- että takakappaleella 131 (145) 159 (171) 186 (202) s. Aloita seuraavalla krs:lla pitsineule: neulo 1. merkitty sivusilmukka nurin, 7 (8) 9 (11) 15 (16) s nurin, *9 s pitsineuletta piirroksen mukaan, 9 (11) 13 (11) 12 (14) s nurin*, toista *-* yhteensä 6 (6) 6 (7) 7 (7) kertaa, 9 s pitsineuletta, 15 (17) 19 (23) 31 (33) s nurin, *9 s pitsineuletta, 9 (11) 13 (11) 12 (14) s nurin*, toista *-* yhteensä 6 (6) 6 (7) 7 (7) kertaa, 9 s pitsineuletta, 7 (8) 9 (11) 15 (16) s nurin. Neulo tämän jaon mukaan, kunnes työn korkeus on 8 cm.

Aloita sitten työn kaventaminen: neulo 2 n yhteen jokaisessa nurin neulotussa pystyraidassa (kavennus kannattaa tehdä raidan keskellä), paitsi työn sivuissa kulkevissa pystyraidoissa, joissa kavennukset tehdään neulomalla raidan 2 ensimmäistä ja 2 viimeistä nurjaa silmukkaa nurin yhteen. Kerroksen aikana työstä kaventuu yhteensä 16 (16) 16 (18) 18 (18) s. Toista tällaiset kavennukset 4,5 cm:n välein yhteensä 7 (8) 9 (9) 10 (11) kertaa = 152 (164) 176 (182) 196 (208) s. Kun työn korkeus on 35 (39) 43 (47) 51 (55) cm, päätä kädenteitä varten työn molemmissa sivuissa 7 s eli 1 merkitty silmukka ja sen molemmin puolin 3 s. Neulo etu- ja takakappale erikseen valmiiksi. Neulo ensin takakappale.

Takakappale

Jatka neulomista edestakaisin saman jaon mukaan kuten aiemmin. Päätä samalla kummankin kädentien reunassa joka 2. krs 1 x 3 s, 1 x 2 s ja 1 (1) 2 (2) 3 (3) x 1 s = 57 (63) 67 (70) 75 (81) s. Takakappaleella on nyt jäljellä 5 (5) 5 (6) 6 (6) pitsineulemallikertaa. Neulo, kunnes takakappaleen korkeus on 45 (50) 55 (60) 65 (70) cm. Jätä silmukat apupuikolle odottamaan ja neulo seuraavaksi etukappale.

Etukappale

Neulo etukappale samoin kuin takakappale. Kun etukappaleen korkeus on 41 (45) 50 (55) 59 (64) cm, siirrä keskimmäiset 21 (21) 21 (22) 23 (23) s apupuikolle odottamaan ja neulo etukappaleen kumpikin puoli erikseen valmiiksi. Päätä joka 2. krs pääntien reunassa 1 x 3 (3) 4 (4) 5 (6) s, 1 x 2 s ja 2 (3) 3 (4) 4 (4) x 1 s = 11 (13) 14 (14) 15 (17) s. Neulo, kunnes olan korkeus on sama kuin takakappaleella. Neulo etukappaleen toinen puoli samoin, mutta tee pääntien kavennukset peilikuvana.

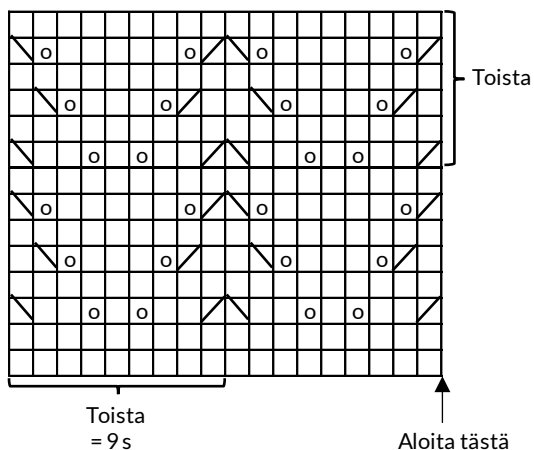
Kokoaminen ja viimeistely

Neulo olan silmukat etu- ja takakappaleelta yhteen.

Poimi 2,5 mm puikoilla kädentien reunasta jokaisen 5 cm:n matkalta n. 14-15 s. Neulo vuorotellen 1 krs nurin, 1 krs oikein, ja toista kerroksia yhteensä 2 kertaa. Päätä silmukat nurjaa neuloen.

Poimi 2,5 mm puikoilla pääntien reunasta jokaisen 5 cm:n matkalta n. 14-15 s ja neulo 1 krs nurin, 1 krs oikein, ja toista kerroksia yhteensä 2 kertaa. Päätä silmukat nurjaa neuloen.

Pitsineule



- = neulo oikealla oikein, nurjalla nurin
- = langankierto
- = 2 o yhteen
- = nosta 1 s neulomatta, 1 o, vedä nostettu s neulotun yli