



Ideita pätävärjätuille langoille

Pätävärjätiksi kutsutaan yleensä monivärisiä lankoja, joissa väriosoudet ovat lyhyinä muutaman senttimetrin pätkinä. Sellaisenaan neulottuna pätävärjätyt langat muodostavat neulepintaan yleensä kirjavaa kuviointia, joka voi vaihdella paljonkin riippuen silmukkamäärästä, tiheydestä ja siitä, neulotaanko tasona vai pyörönä. Jos samanväriset pätkät alkavat neulepinnassa kerääntyä samaan kohtaan, väreistä voi muodostua viljejäkin kuvioiteja. Yhdistelemällä pätävärjättyjä lankoja yksivärisiin tai toisiin monivärisiin lankoihin saat aikaan lukemattomia hauskoja neulepintoja.

Kokosimme pätävärjätuille langoille tämän ideapaketin, jota voit hyödyntää esimerkiksi sukkiin, pipoihin, huiveihin, peittoihin tai mihin ikinä keksitkään. Kaikissa tämän koosteen malleissa on käytetty Maija- ja Janne-lankojen kirjavia Space-värejä. Lisää ideoita löydät esimerkiksi mallineulekirjoja selailemalla, yhdistele kirjavia lankoja rohkeasti ja ylläty!



Raidat

Yksinkertainen tapa rauhoittaa pätävärjätyn langan kirjavuutta on neuloa sitä kapeina raitoina vuorotellen yksivärisen langan kanssa. Jos kirjavassa ja yksivärisessä langassa on samanvärisiä kohtia, raidat häipyvät välillä hauskaasti taustaan. Kuvan tilkussa on neulottu vuorotellen yksi kerros kirjavalla ja kolme kerrosta yksivärisellä.

Kirjoneule

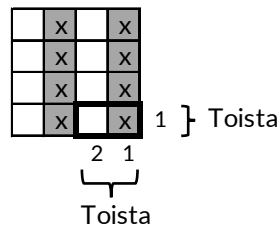
Pätkävärjät langat ovat kirjoneuleissa jännittäviä, sillä lopputulos on usein yllättävä ja riippuu paljon siitä, mihin kohtaan väripätkät sattuvat. Yksinkertaisimmat kuviot toimivat takuuvarmasti, tässä muutama esimerkki.



Pystyraidat

Kirjoneuleena neulottu pystyraidoitus luo hauskan efektin, jossa värit pilkahtelevat kuin sälekaihdinten välistä.

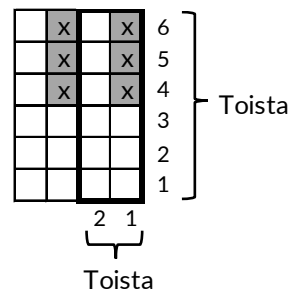
Mallikerta 2 s ja 1 krs



Pätkityt pystyraidat

Muutaman kerroksen välein pätkitty pystyraita muodostaa mukavan rytmikästä pintaa, ja kirjava lanka elävöittää yksinkertaista kuviota.

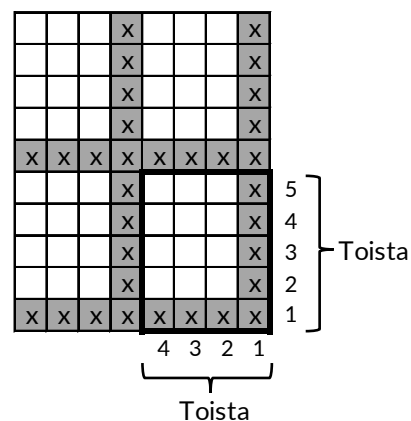
Mallikerta 2 s ja 6 krs



Ruudukko

Yhdistä vaaka- ja pystyraidat ja neulo vaihteeksi ruutuja! Simppli graafinen kirjoneulekuvio hahmottuu hyvin, vaikka lanka olisi hyvinkin kirjavaa.

Mallikerta 4 s ja 5 krs



□ pohjaväri: oikealla oikein, nurjalla nurin

■ kuvioväri: oikealla oikein, nurjalla nurin



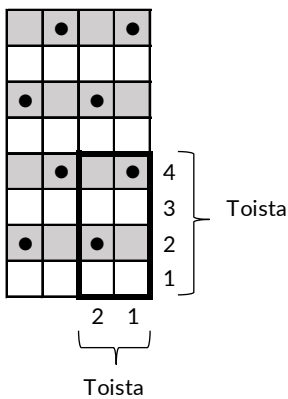
Rikottu helmineule

Tämä helmineuleen muunnelmä on suosittu tapa neuloa pätkävärjättyjä lankoja. Kuvan neuleessa on yhdistetty kahta erilaista pätkävärjättyä lankaa, jolloin lopputuloksen yllätyksellisyys on taattu. Yksiväristä ja pätkävärjättyä yhdistämällä lopputulos on rauhallisempi.

Väriä vaihdetaan joka kerroksella, joten mallineuletta on helpompi neuloa pyörönä. Tasoneuletta varten tarvitset pyöröpuikon tai kaksi sukka puikkoa, jotta voit neuloa aina kaksi peräkkäistä kerrosta työn oikealta puolelta ja seuraavat kaksi kerrosta nurjalta puolelta.

- **Pyöröneuleena:** Kaikki kerrokset neulotaan työn oikealta puolelta.
- **Tasoneuleena:** Neulo 1. kerros työn oikealta puolelta värillä A. Älä käännä työtä, vaan siirrä silmukat takaisin puikon toiseen päähän ja neulo 2. kerros värillä B edelleen työn oikealta puolelta. Käännä työ ja neulo 3. kerros värillä A työn nurjalta puolelta. Siirrä silmukat takaisin puikon toiseen päähän ja neulo 4. kerros värillä B edelleen työn nurjalta puolelta. Jatka tähän tapaan.

Mallikerta 2 s ja 4 krs



- väri A: oikealla oikein, nurjalla nurin
- väri B: oikealla oikein, nurjalla nurin
- ◼ väri B: oikealla nurin, nurjalla oikein

Nostetut silmukat

Neulomatta nostettuja silmukoita hyödyntämällä on mahdollista saada aikaan lukemattomia erilaisia mallineuleita. Monissa niistä on käytössä vain yksi väri kerroksella, joten toista lankaa ei tarvitse kuljettaa työn takana ja siksi neulominen on helppoa.

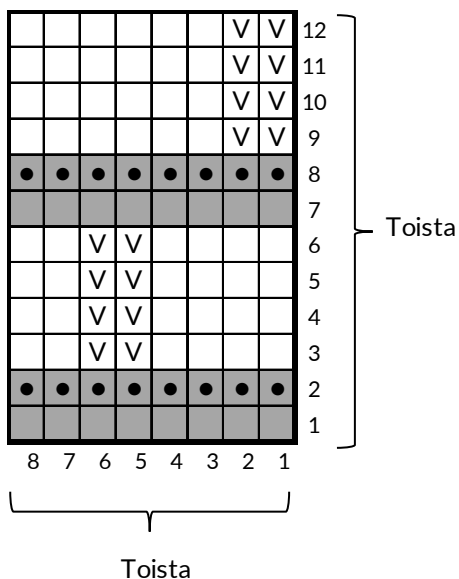


Kennoneule

Oikeat ja nurjat silmukat sekä säännöllisesti nostetut silmukat muodostavat neuleen pinnalle kennomaisen kuvion.

Kuvassa pätkävärjätty lanka on kuviovärinä, mutta mielenkiintoisen efektin saat myös käyttämällä pätkävärilankaa pohjavärinä tai yhdistämällä kahta erilaista pätkäväriä.

Kennoneule: Mallikerta 8 s ja 12 krs



- pohjaväri: oikealla oikein, nurjalla nurin
- kuvioväri: oikealla oikein, nurjalla nurin
- kuvioväri: oikealla nurin, nurjalla oikein
- V nosta 1 s neulomatta lanka työn nurjalla puolella



Siksak-raidat

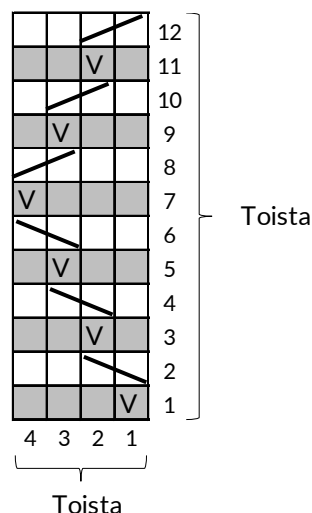
Tässä mallineuleessa tumma pätkävärjätty lanka tuo mielenkiintoista elävyyttä vaaleiden polveilevien siksak-pystyraitojen taustalle.

Mallineule on luontevinta neuloa pyörönä, sillä väriä vaihdetaan joka kerroksella. Tasoneuletta varten tarvitset pyöröpuikon tai kaksi sukka puikkoa, jotta voit neuloa aina kaksi peräkkäistä kerrosta työn oikealta puolelta ja seuraavat kaksi kerrosta nurjalta puolelta. Kuvassa väri A on vaalea ja väri B tumma.

- **Pyöröneuleena:** Kaikki kerrokset neulotaan työn oikealta puolelta.
- **Tasoneuleena:** Neulo 1. kerros työn oikealta puolelta värillä B. Älä käännä työtä, vaan siirrä silmukat takaisin puikon toiseen päähän ja neulo 2. kerros värillä A edelleen työn oikealta puolelta. Käännä työ ja neulo 3. kerros värillä B työn nurjalta puolelta. Siirrä silmukat takaisin puikon toiseen päähän ja neulo 4. kerros värillä A edelleen työn nurjalta puolelta. Jatka tähän tapaan.

Mallikerta 4 s ja 12 krs

- väri A: neulo oikealla oikein ja nurjalla nurin
- väri B, neulo oikealla oikein ja nurjalla nurin
- V nosta s neulomatta lanka työn nurjalla puolella
- op: siirrä 1 s apupuikolle työn eteen, neulo 1 o, apupuikolta 1 o
np: siirrä 1 s apupuikolle työn eteen, neulo 1 n, apupuikolta 1 n
- op: siirrä 1 s apupuikolle työn taakse, neulo 1 o, apupuikolta 1 o
np: siirrä 1 s apupuikolle työn taakse, neulo 1 n, apupuikolta 1 n



Muuta hauskaa

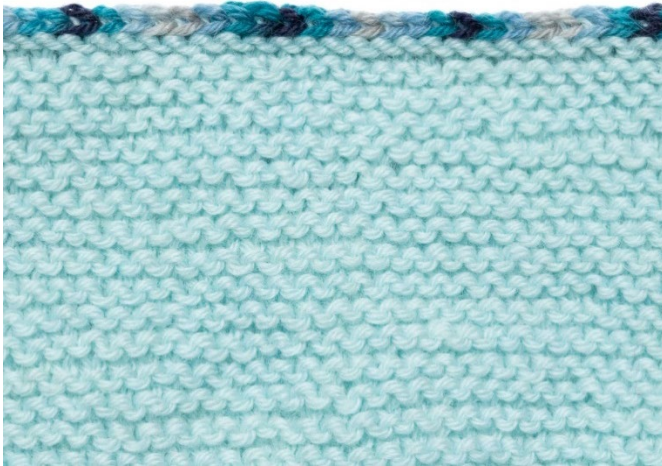
Tuppilonauha eli i-cord

Neulottu nyöri sopii vaikkapa solmimisnyöriksi tai ripustuslenkiksi. Pätkävärjätty lanka asettuu hauskan raidalliseksi, kun työssä on vain muutama silmukka. Tuppilon neulomiseen tarvitset kaksi sukka- tai puikkoa. Isomman neuletyön silmukat voi myös päätellä i-cord-päätteleyllä, jolloin saat työhön siistin ja jämän tehostereunuksen.



Tuppilonauha

Luo 3 silmukkaa sukka- tai puikolle. Älä käännä työtä, vaan liu'uta silmukat sukka- tai puikon toiseen päähän ja neulo ne oikein. Liu'uta silmukat taas puikon toiseen päähän ja neulo ne oikein. Jatka neuloen kaikki kerrokset samoin. Työtä ei käännetä missään vaiheessa, vaan lanka kulkee aina työn takaa edellisen kerroksen viimeisestä silmukasta seuraavan kerroksen ensimmäiseen silmukkaan. Kun nyöri on haluamasi mittainen, katkaise lanka ja vedä langanpää silmukoiden läpi.



Tuppilopäätteleminen

Luo oikean käden puikolle reunuslangalla 3 s ja siirrä silmukat vasemmalle puikolle pääteltävien silmukoiden eteen. *Neulo reunuslangalla 2 ensimmäistä reunussilmukkaa oikein, neulo 2 s takareunoistaan oikein yhteen (yksi reunussilmukka ja yksi pääteltävä silmukka). Älä käännä työtä, vaan siirrä 3 s vasemmalle puikolle.* Toista *-* kunnes kaikki silmukat on päätelty ja jäljellä on vain reunuksen 3 s. Voit katkaista langan ja vetää sen loppujen silmukoiden läpi, tai jos päättelet suljetun neuleen reunaa, voit silmukoida viimeiset silmukat kiinni reunuksen alkupään silmukoihin.