



## Ristikkoneuletyyny

2002–21 Viking Vår

**Koko:** n. 40 x 40 cm

**Lanka:** [Viking Vår](#) (100 % puuvilla, 50 g = 80 m)

**Langanmenekki:** 7 kerää luonnonvalkoista (402)

**Puikot:** [pyöröpuikot](#) 4 mm (80 cm)

**Muut tarvikkeet:** 2 silmukkamerkkiä, 1 apupuikko silmukoiden siirtämistä varten, sisätyyny 40 x 40 cm

**Neuletiheys:** 28 s pintaneuletta 4 mm puikoilla = 10 cm

Tarkista tiheys huolellisesti. Jos neulot liian tiukkaa, vaihda paksumpiin puikkoihin. Jos neulot liian löysää, vaihda ohuempiin puikkoihin.

### Ohjeesta

Tyynynpäällinen neulotaan pyörönä alhaalta ylöspäin. Sivut ommellaan kiinni silmukoita jäljittelemällä. Näin saumakohdasta tulee yhtenäisen näköinen ja siisti.

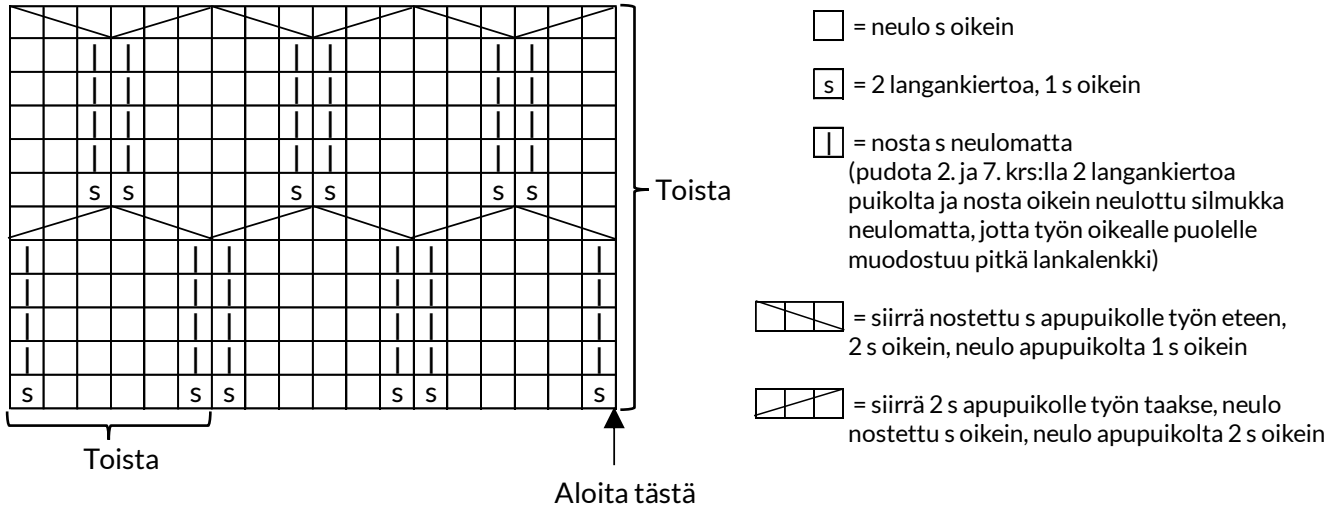
## Ohje

Luo 4 mm pyöröpuikolle 228 s ja yhdistä silmukat renkaaksi. Laita kerroksen alkuun 1. silmukkamerkki ja 2. silmukkamerkki 114 s:n jälkeen. Neulo pintaneuletta suljettuna neuleena kaavion mukaan, kunnes työn korkeus on n. 40 cm. Päättelä silmukat.

## Viimeistely

Päättelä langanpäät työn nurjalle puolelle. Laita päällisen nurjat puolet vastakkain ja ompele alasauma kiinni silmukoita jäljittelemällä. Asettele sisätyyny päällisen sisälle ja kohdista kulmat kulmiin. Ompele yläsauma kiinni silmukoita jäljittelemällä.

## Pintaneule



Malli ja ohje: Kristel Erga / Viking Garn  
Lankojen myynti: Lankamaailma, [www.lankamaailma.fi](http://www.lankamaailma.fi)  
Ohjetiedustelut: [posti@lankamaailma.fi](mailto:posti@lankamaailma.fi)