



## Neulottu istuintyynyn päällinen

GG 280-16 Bomull Sport

**Koko:** n. 45 x 45 cm

**Lanka:** [Gjestal Bomull Sport](#) (100 % puuvilla, 50 g = 100 m)

**Langanmenekki:** 6 kerää beigeä (384)

**Puikot:** [pyöröpuikot](#) 4 mm (suosituspituus: 80 cm)

**Muut tarvikkeet:** 4 silmukkamerkkiä sivusilmukoiden merkitsemistä varten, n. 5 cm:n paksuista vaahtomuovia

**Tiheys:** 22 s pintaneuletta 4 mm puikoilla = 10 cm

Tarkista tiheys huolellisesti. Jos neulot liian tiukkaa, vaihda paksumpiin puikkoihin. Jos neulot liian löysää, vaihda pienempiin puikkoihin.

### Helmineule

**1. krs:** neulo \*1 o, 1 n\*, toista \*-\*.

**2. krs:** neulo nurjat s:t oikein ja oikeat nurin.

Toista kerrosta 2.

### I-cord-nyöri

Luo 4 s. \*Työnnä silmukat puikon oikeaan reunaan, neulo 4 s oikein\*. Toista \*-\*.

## Ohje

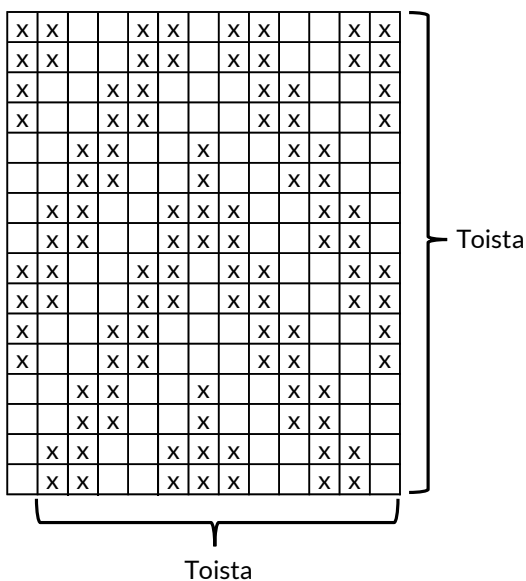
Luo 4 mm pyöröpuikolle 200 s ja sulje renkaaksi. Neulo 2 krs helmineuletta ohjeen mukaan. Merkitse työn kummassakin sivussa 3 silmukkaa (laita silmukoiden molemmille puolille silmukkamerkit = sivusilmukat). Neulo sitten pintaneuletta kaavion mukaan **ja neulo samalla sivusilmukoilla helmineuletta** samalla tavoin kuin aiemmin. Neulo, kunnes työn pituus on n. 45 cm. Neulo 2 krs helmineuletta. Päättele silmukat löyhästi, jotta reuna ei kiristä. Katkaise lanka ja päättele langanpäät.

## Viimeistely

Käännä työ nurja puoli ulospäin ja ompele luontireunan sivut yhteen. Käännä työ takaisin oikea puoli ulospäin ja asettele vaahтомуu vipala tyynypäällisen sisälle. Katso, että kulmat ovat kulmissa ja helmineuleraita kulkee tasaisesti sivujen keskellä. Ompele kulmat. Ompele päättelyreunan sivut yhteen.

Tee 4 kappaletta 20 cm:n pituisia i-cord-nyöriä ohjeen mukaan istuintyynyn kiinnittämistä varten. Ompele nyörit kiinni päättelyreunan kulmiin.

### Pintaneule



□ = neulo s oikealla oikein, nurjalla nurin

☒ = neulo s oikealla nurin, nurjalla oikein

