



## Herlin-pitsineuleliivi

2423-7 Viking Linus

<b>Koko:</b>	XS	(S)	M	(L)	XL	(2XL)	3XL	
<b>Neuleen mitat</b>								
<b>-rinnanympäryys:</b>	86	(94)	101	(110)	119	(128)	137	cm
<b>-koko pituus:</b>	60	(62)	64	(65)	66	(68)	70	cm

**Kuvat:** pitsineuleliivi on kokoa S.

**Lanka:** [Viking Linus](#) (50 % puuvilla, 50 % pellava, 50 g = 95 m)

**Langanmenekki:** 8 (8) 9 (10) 10 (11) 12 kerää vaaleankeltaista (140)

### Lankavaihtoehtoja:

[Viking Bamboo](#) (50 % bambuviskoosi, 50 % puuvilla, 50 g = 100 m), [Viking Alpaca Storm](#) (40 % alpukka, 40 % merinovilla, 20 % nylon, 50 g = 133 m), [Viking Eco Highland Wool](#) (100 % villa, 50 g = 110 m)

Huom! Langanmenekki voi vaihdella eri lankavaihtoehtojen välillä.

**Puikot:** [pyöröpuikot](#) 2,5 mm (40 + 80 cm) ja 3,5 mm (80 cm)

**Muut tarvikkeet:** 2 silmukkamerkkiä, [sovituskaapeleita](#) silmukoiden siirtämiseen, päättelyneula

**Neuletiheys:** 22 s sileää neuletta 3,5 mm puikoilla = n. 10 cm

Tarkista tiheys huolellisesti. Jos neulot liian tiukkaa, vaihda paksumpiin puikkoihin. Jos neulot liian löysää, vaihda ohuempiin puikkoihin.

## Ohjeesta

Neuleliivi neulotaan alhaalta ylös. Taka- ja etukappale neulotaan yhtä aikaa pyörönä helmasta kainaloon, jonka jälkeen työ jaetaan kädenteitä varten puoliksi ja kumpikin kappale neulotaan erikseen tasoneuleena valmiiksi. Kappaleet neulotaan sileänä neuleena, mutta etukappaleen keskellä neulotaan lisäksi pitsineuletta. Helmassa ja kädentien reunoissa on joustinresorit. Olkasaumat ommellaan silmukoita jäljitellen. Kaulus käännetään lopuksi kaksin kerroin työn etupuolelle matalaksi poolokaulukseksi.

## Miehusta

Luo pitkälle 2,5 mm pyöröpuikolle 190 (206) 222 (242) 262 (282) 302 s. Yhdistä silmukat renkaaksi, laita silmukkamerkki kerroksen alkuun ja neulo suljettuna neuleena 1 o, 1 n -joustinneuletta n. 6 cm. Vaihda työhön 3,5 mm pyöröpuikko. Laita 2. silmukkamerkki 95 (103) 111 (121) 131 (141) 151 s:n jälkeen.

Jatka neulomista seuraavan jaon mukaan: neulo 36 (40) 44 (49) 54 (59) 64 s:lla sileää neuletta, neulo seuraavilla 23 s:lla pitsineuletta kaavion mukaan ja lisää 1. krs:lla kuviota varten 4 s merkityissä kohdissa (= 27 s), neulo sileää neuletta krs loppuun. Neulo tähän tapaan, kunnes työn korkeus on helman alareunasta mitattuna n. 41 (42) 43 (43) 43 (44) 45 cm (neulo viimeisenä kerros, jolla teet pitsineuleessa lisäyksiä ja kavennuksia). Päättele kädenteitä varten kummankin sivumerkin kohdalla 10 s eli merkin molemmin puolin 5 s. Siirrä etukappaleen silmukat sovituskaapelille odottamaan ja neulo ensin takakappale.

## Takakappale

Jatka neulomista työn oikealta puolelta. Neulo sileää neuletta edestakaisin ja päättele samalla kappaleen kummassakin sivussa kerroksen alusta  $1 \times 3$  s, 1 (1) 1 (1) 2 (2)  $2 \times 2$  s ja  $2 \times 1$  s = 71 (79) 87 (97) 103 (113) 123 s. Neulo sitten suoraan ylöspäin, kunnes työn korkeus on helman alareunasta mitattuna n. 58 (60) 62 (63) 64 (66) 68 cm. Siirrä keskimmäiset 39 (41) 43 (45) 45 (47) 47 s sovituskaapelille odottamaan kaulusta varten ja neulo pääntien kumpikin puoli erikseen valmiiksi. Neulo sileää neuletta edestakaisin, kunnes työn korkeus on n. 60 (62) 64 (65) 66 (68) 70 cm. Siirrä jäljellä olevat olan 16 (19) 22 (26) 29 (33) 38 s sovituskaapelille odottamaan (silmukoita ei päätellä vielä tässä vaiheessa). Neulo pääntien toinen puoli samalla tavoin.

## Etukappale

= 89 (97) 105 (115) 125 (135) 145 s.

Jatka neulomista työn oikealta puolelta. Neulo sileää neuletta ja pitsineuletta saman jaon mukaan kuin aiemmin, mutta neulo nyt kerroksia edestakaisin. Päättele silmukat työn kummassakin sivussa kädenteitä varten samalla tavoin kuin takakappaleella. Neulo sitten suoraan ylöspäin, kunnes työn korkeus on helman alareunasta mitattuna n. 52 (54) 56 (57) 57 (59) 61 cm. Päättele viimeisellä krs:lla pitsikuviosta 4 s kaavion mukaan.

Siirrä seuraavalla krs:lla keskimmäiset 23 s sovituskaapelille odottamaan kaulusta varten ja neulo pääntien kumpikin puoli erikseen valmiiksi. Neulo sileää neuletta edestakaisin ja päättele samalla pääntien reunassa kerroksen alusta  $1 \times 3$  (4) 4 (5) 5 (5) 5 s, 1 (1) 2 (2) 2 (2)  $2 \times 2$  s ja 3 (3) 2 (2) 2 (3)  $3 \times 1$  s = 16 (19) 22 (26) 29 (33) 38 s. Neulo etukappale yhtä korkeaksi kuin takakappale. Siirrä olan silmukat sovituskaapelille odottamaan (silmukoita ei päätellä vielä tässä vaiheessa). Neulo pääntien toinen puoli samalla tavoin.

## Kappaleiden yhdistäminen

Ompele olkasaumat silmukoita jäljitellen 16 (19) 22 (26) 29 (33) 38 s:n matkalta. Aloita sauman ompelu kädentien reunasta ja etene kohti pääntietä.

## Kaulus

Aseta uusi lanka vasemman olkasauman kohdalle työn oikealla puolella. Poimi ja neulo lyhyelle 2,5 mm pyöröpuikolle pääntien reunasta n. 92 (96) 100 (104) 104 (108) 108 s. Yhdistä silmukat renkaaksi, laita halutessasi silmukkamerkki kerroksen alkuun ja neulo suljettuna neuleena 1 o, 1 n -joustinneuletta n. 12 cm. Päättele silmukat joustinneuletta neuloen eli oikeat silmukat oikein ja nurjat nurin.

### **Kädentien reunus**

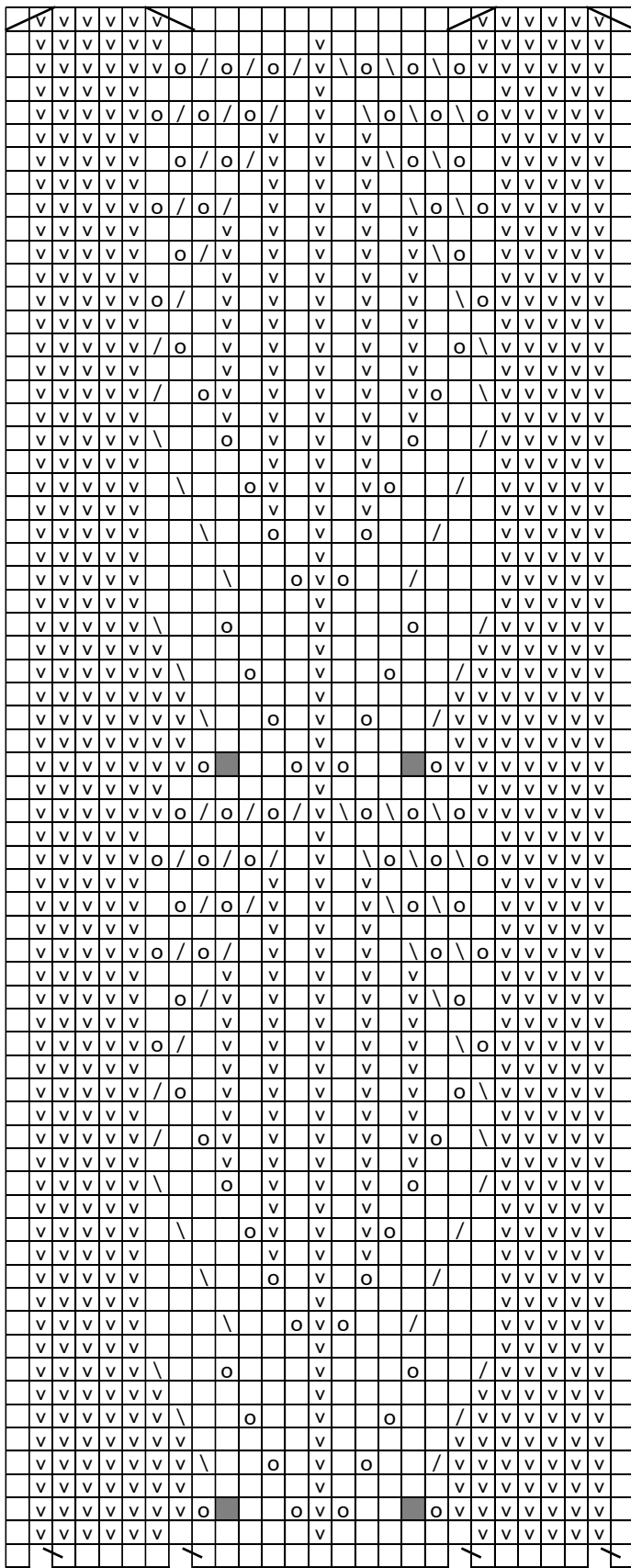
Aseta uusi lanka kädentien alareunaan kainalon keskelle työn oikealla puolella. Poimi ja neulo lyhyelle 2,5 mm pyöröpuikolle kädentien reunasta n. 94 (98) 102 (106) 110 (114) 116 s. Yhdistä silmukat renkaaksi, laita halutessasi silmukkamerkki kerroksen alkuun ja neulo suljettuna neuleena 1 o, 1 n -joustinneuletta n. 4 cm. Päättele silmukat joustinneuletta neuloen eli oikeat silmukat oikein ja nurjat nurin. Neulo toinen reunus samalla tavoin.

### **Viimeistely**

Päättele langanpäät työn nurjalle puolelle.



# Pitsineule



Viimeinen krs:  
työstä kaventuu  
4s

= 32 krs,  
toista



- = neulo s oikealla oikein, nurjalla nurin
- = neulo s oikealla nurin, nurjalla oikein
- = lisää 1 s
- = langankierto
- = kaksoiskavennus  
Nosta 1 s neulomatta, neulo 2 o yhteen,  
vedä nostettu s yhteen neulottujen s:iden yli.
- / sekä  = neulo 2 o yhteen
- \ sekä  = nosta 1 s neulomatta, neulo  
1 o, vedä nostettu s neulotun yli

Aloita tästä