



Maeve-pitsineuletakki

2421-2 Viking Björk

| | | | | | | | |
|--------------------------|----|------|-----|-------|-----|-------|----|
| Koko: | XS | (S) | M | (L) | XL | (2XL) | |
| Neuleen mitat | | | | | | | |
| -rinnan ympäryys: | 83 | (93) | 103 | (113) | 123 | (133) | cm |
| -koko pituus: | 55 | (56) | 57 | (58) | 59 | (60) | cm |
| -hihan pituus: | 48 | (49) | 50 | (51) | 52 | (53) | cm |

Kuvat: pitsineuletakki on kokoa S.

Lanka: [Viking Björk](#) (50 % puuvilla, 50 % bambuviskoosi, 50 g = 147 m)

Langanmenekki: 9 (10) 11 (12) 12 (13) kerää kirkkaankeltaista (541)

Lankavaihtoehtoja: [Viking Alpaca Liten Storm](#) (40 % alpaka, 40 % merinovilla, 20 % nylon, 50 g = 175 m), [Viking Fröya](#) (80 % villa, 20 % nylon, 50 g = 150 m)

Huom! Langanmenekki voi vaihdella eri lankavaihtoehtojen välillä.

Puikot: [pyöröpuikot](#) 2,5 mm (80–100 cm) ja 3 mm (80–100 cm + 40 cm hihoihin) sekä [sukkapuikot](#) 2,5 mm

Muut tarvikkeet: 2 silmukkamerkkiä, 4 (4) 4 (5) 5 (5) nappia, [sovituskaapeleita](#) silmukoiden siirtämiseen, päättelyneula

Neuletiheys: 25 s sileää neuletta 3 mm puikoilla = n. 10 cm ja 28 s pitsineuletta 3 mm puikoilla = n. 10 cm
Tarkista tiheys huolellisesti. Jos neulot liian tiukkaa, vaihda paksumpiin puikkoihin. Jos neulot liian löysää, vaihda ohuempiin puikkoihin.

Ohjeesta

Neuletakki neulotaan alhaalta ylös pitsineuleena. Taka- ja etukappaleet neulotaan yhtä aikaa tasoneuleena helmasta kainaloon, jonka jälkeen työ jaetaan kädenteitä varten osiin ja kukin kappale neulotaan erikseen valmiiksi. Suorat hihat neulotaan pyörönä ja ommellaan lopuksi paikoilleen kädenteille. Takissa on V-pääntie ja laskeva olkalinja. Helmassa ja hihansuissa on matalat helmineulereunukset. V-pääntie ja etureunat viimeistellään joustinreunuksella ja oikeaan etureunukseen neulotaan samalla napinlävet. Takki on laatikkomallinen.

Miehusta

Luo pitkälle 2,5 mm pyöröpuikolle 225 (253) 281 (309) 337 (365) s ja neulo 5 krs helmineuletta edestakaisin kaavion A mukaan. Vaihda työhön pitkä 3 mm pyöröpuikko. Lisää työhön 2 silmukkamerkkiä siten, että kummallakin etukappaleella on 56 (63) 70 (77) 84 (91) s ja merkkien välissä takakappaleella 113 (127) 141 (155) 169 (183) s. Neulo pitsineuletta kaavion C mukaan (aloita ja lopeta neulominen kaavioon merkittyjen nuolten kohdalla ja toista merkittyä mallikertaa, 1 mallikerta = 14 s ja 20 krs). Kun työn korkeus on helman alareunasta mitattuna n. 35 (36) 35 (35) 34 (35) cm, jaa työ sivumerkkien kohdalta puoliksi kädenteitä varten. Siirrä kummankin etukappaleen silmukat sovituskaapelille odottamaan ja neulo ensin takakappale.

Takakappale

= 113 (127) 141 (155) 169 (183) s.

Jatka neulomista työn oikealta puolelta. Neulo pitsineuletta kaavion C mukaan edestakaisin, kunnes työn korkeus on helman alareunasta mitattuna n. 55 (56) 57 (58) 59 (60) cm. Siirrä silmukat sovituskaapelille odottamaan (silmukoita ei päätellä vielä tässä vaiheessa).

Oikea etukappale

= 56 (63) 70 (77) 84 (91) s.

Jatka neulomista työn oikealta puolelta. Neulo pitsineuletta kaavion C mukaan edestakaisin. Aloita 1. krs:lla V-pääntien kavennukset kerroksen alussa: neulo 1 o, 2 o yhteen, neulo pitsineuletta krs loppuun. Toista tällainen V-pääntien kavennus joka 2. krs eli jokaisella oikean puolen krs:lla yhteensä 24 (25) 26 (26) 27 (28) kertaa. Kun etukappale on yhtä korkea kuin takakappale, siirrä jäljellä olevat olan 32 (38) 44 (51) 57 (63) s sovituskaapelille odottamaan (silmukoita ei päätellä vielä tässä vaiheessa).

Vasen etukappale

= 56 (63) 70 (77) 84 (91) s.

Jatka neulomista työn oikealta puolelta. Neulo kuten oikea etukappale, mutta tee V-pääntien kavennukset oikean puolen krs:n lopussa: neulo pitsineuletta, kunnes krs:lla on jäljellä 3 s, nosta 1 s neulomatta, neulo 1 o, vedä nostettu s neulotun yli, 1 o. Kun etukappale on yhtä korkea kuin takakappale, siirrä jäljellä olevat olan 32 (38) 44 (51) 57 (63) s sovituskaapelille odottamaan (silmukoita ei päätellä vielä tässä vaiheessa).

Hihat

Luo 2,5 mm sukka- tai puikolle 109 (109) 115 (117) 119 (121) s. Yhdistä silmukat renkaaksi, laita silmukkamerkki kerroksen alkuun ja neulo suljettuna neuleena 5 krs helmineuletta kaavion A mukaan. Vaihda työhön lyhyt 3 mm pyöröpuikko, neulo 1 krs oikein ja lisää samalla tasaisesti s-luvuksi 112 (112) 126 (126) 140 (140) s. Neulo sitten pitsineuletta kaavion B mukaan ja toista merkittyä mallikertaa (1 mallikerta = 14 s ja 20 krs), kunnes hihan pituus on n. 48 (49) 50 (51) 52 (53) cm. Päätele silmukat esimerkiksi oikeaa neuloen. Neulo toinen hiha samalla tavoin.

Kappaleiden yhdistäminen

Ompele olkasaumat silmukoita jäljitellen 32 (38) 44 (51) 57 (63) s:n matkalta. Aloita sauman ompelu kädentien reunasta ja etene kohti pääntietä. Ompele hihat paikoilleen kädenteille.

Etureunus

Aseta uusi lanka oikean etukappaleen alakulmaan työn oikealla puolella. Poimi ja neulo pitkälle 2,5 mm pyöröpuikolle n. 14 s jokaista 5 cm:ä kohden kummankin etukappaleen pystysuoralta sivulta, takakappaleen puolelta niskasta sekä kummankin V-pääntien viistosta reunasta.

Neulo kaikilla poimituilla s:illa 1 o, 1 n -joustinneuletta edestakaisin. Kun reunuksen korkeus on n. 1,5 cm, tee oikeaan etureunukseen 4 (4) 4 (5) 5 (5) napinläpeä (alin napinläpi tulee 5 s:n päähän etukappaleen alareunasta laskien, ylin napinläpi V-pääntien kärjen kohdalle ja loput napinlävet tasaisesti alimman ja ylimmän välille).

Napinläpi: päättelee 3 s ja luo seuraavalla krs:lla 3 uutta silmukkaa pääteltyjen s:iden tilalle.

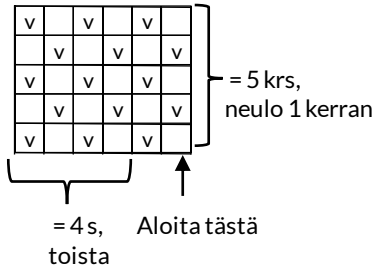
Jatka sitten joustinneuletta, kunnes reunuksen korkeus on n. 3 cm. Päättelee silmukat joustinneuletta neuloen eli oikeat silmukat oikein ja nurjat nurin.

Viimeistely

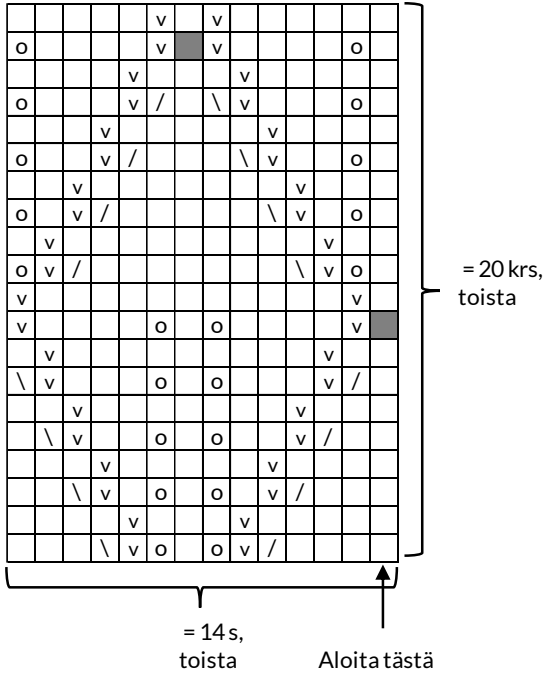
Ompele 4 (4) 4 (5) 5 (5) nappia paikoilleen vasempaan etureunukseen. Päättelee langanpääät työn nurjalle puolelle.



Kaavio A: helmineule



Kaavio B: hihan pitsineule



- = neulo s oikealla oikein, nurjalla nurin
- v = neulo s oikealla nurin, nurjalla oikein
- / = neulo 2 o yhteen
- o = langankierto
- \ = nosta 1 s neulomatta, neulo 1 o, vedä nostettu s neulotun yli
- = kaksoiskavennus
Nosta 2 s yhtä aikaa neulomatta vasemmalta puikolta oikealle samoin kuin neuloisit s:t oikein yhteen, neulo 1 o, vedä nostetut s:t neulotun yli (keskimmäinen s jää päällimmäiseksi).
- * = neulo 2 n yhteen
- | = neulo 2 kiertäen n yhteen

Kaavio C: taka- ja etukappaleiden pitsineule

