



Moment-pitsineulemekko

2320-5 Viking Bambino

Koko:	XS	(S)	M	(L)	XL	(2XL)	3XL	
Neuleen mitat								
-rinnanympäryys:	81	(90)	98	(107)	115	(124)	134	cm
-koko pituus:	78	(80)	82	(84)	86	(88)	89	cm

Kuvat: pitsineulemekko on kokoa M.

Lanka: [Viking Bambino](#) (50 % bambuviskoosi, 50 % puuvilla, 50 g = 176 m)

Langanmenekki: 8 (8) 9 (10) 11 (12) 13 kerää roosaa (416)

Lankavaihtoehtoja:

[Viking Baby Ull](#) (100 % merinovilla, 50 g = 175 m), [Viking Trend Merino Petite](#) (100 % merinovilla, 50 g = 237 m)

Huom! Langanmenekki voi vaihdella eri lankavaihtoehtojen välillä.

Puikot: [pyöröpuikot](#) 2,5 mm (40 + 80-100 cm) ja 3 mm (80-100 cm) sekä [sukkapuikot](#) 2,5 mm

Muut tarvikkeet: 2 silmukkamerkkiä, [sovituskaapeleita](#) silmukoiden siirtämiseen, päättelyneula

Neuletiheys: 28 s sileää neuletta 3 mm puikoilla = n. 10 cm

Tarkista tiheys huolellisesti. Jos neulot liian tiukkaa, vaihda paksumpiin puikkoihin. Jos neulot liian löysää, vaihda ohuempiin puikkoihin.

Ohjeesta

Neulemekko neulotaan pyörönä alhaalta ylös. Mekon helmaosassa ja kaarrokkeessa neulotaan näyttävää pitsineuletta, keskiosassa vuorotellen sileänä neuleena ja ainoikeana neulottuja pystysuuntaisia raitoja ja hihoissa joustinneuletta. Helman ja pääntien reunassa on matalat ainoikeinreunukset. Mekko on malliltaan A-linjainen.

Helma ja vartalo

Luo pitkälle 2,5 mm pyöröpuikolle 324 (360) 396 (432) 468 (504) 540 s. Yhdistä silmukat renkaaksi, laita silmukkamerkki kerroksen alkuun ja neulo suljettuna neuleena 10 krs ainoikeaa (vuorotellen 1 krs oikein ja 1 krs nurin). Vaihda työhön 3 mm pyöröpuikko. Neulo pitsineuletta A, kunnes työn korkeus on helman alareunasta mitattuna n. 14 cm. Neulo 1 krs oikein ja kavenna samalla 1 s kaavion 5. krs:n mukaan jokaisen mallikerran alussa = 306 (340) 374 (408) 442 (476) 510 s.

Neulo sitten pitsineuletta B. Toista kaavioon merkityt kerrokset yhteensä 3 kertaa ja tee kaksoiskavennus kerroksilla 31 ja 53 jokaisen mallikerran keskellä. Kun kaikki pitsineuleen B kerrokset on neulottu, työssä on jäljellä 234 (260) 286 (312) 338 (364) 390 s. Laita työhön 2. silmukkamerkki 117 (130) 143 (156) 169 (182) 195 s:n jälkeen.

Neulo sitten pitsineuletta C, kunnes työn korkeus on helman alareunasta mitattuna n. 50 cm. Aloita kavennukset työn kummassakin sivussa: *neulo pitsineuletta C, kunnes sivumerkkiä edeltää 3 s, nosta 1 s neulomatta, neulo 1 o ja vedä nostettu s neulotun yli, neulo 2 o, sitten 2 o yhteen*, toista *-* myös toisen sivumerkin kohdalla = kerrokselta kaventuu yhteensä 4 s. Toista tällaiset kavennukset 3 cm:n välein yhteensä 2 (2) 3 (3) 4 (4) 4 kertaa = 226 (252) 274 (300) 322 (348) 374 s. Jatka pitsineuletta C, kunnes työn korkeus on helman alareunasta mitattuna 60 (61) 62 (63) 64 (65) 66 cm. Päättele seuraavalla krs:lla kädenteitä varten kummankin sivumerkin kohdalla 12 s eli merkin molemmin puolin 6 s. Jätä silmukat pyöröpuikolle odottamaan ja neulo seuraavaksi hihat.

Hihat

Luo 2,5 mm sukka puikoille 88 (92) 98 (102) 108 (112) 118 s. Yhdistä silmukat renkaaksi, laita silmukkamerkki kerroksen alkuun ja neulo suljettuna neuleena 1 o, 1 n -joustinneuletta 6 cm. Neulo 1 krs nurin, **lisää samanaikaisesti** hihan päällyspuolelle tasavälein 3 (4) 5 (6) 7 (8) 7 s ja **päättele samanaikaisesti** hihan alla 12 s (eli merkin molemmin puolin 6 s). Hihaan jää jäljelle 79 (84) 91 (96) 103 (108) 113 s. Siirrä silmukat sovituskapaalille odottamaan. Neulo toinen hiha samalla tavoin.

Kaarroke

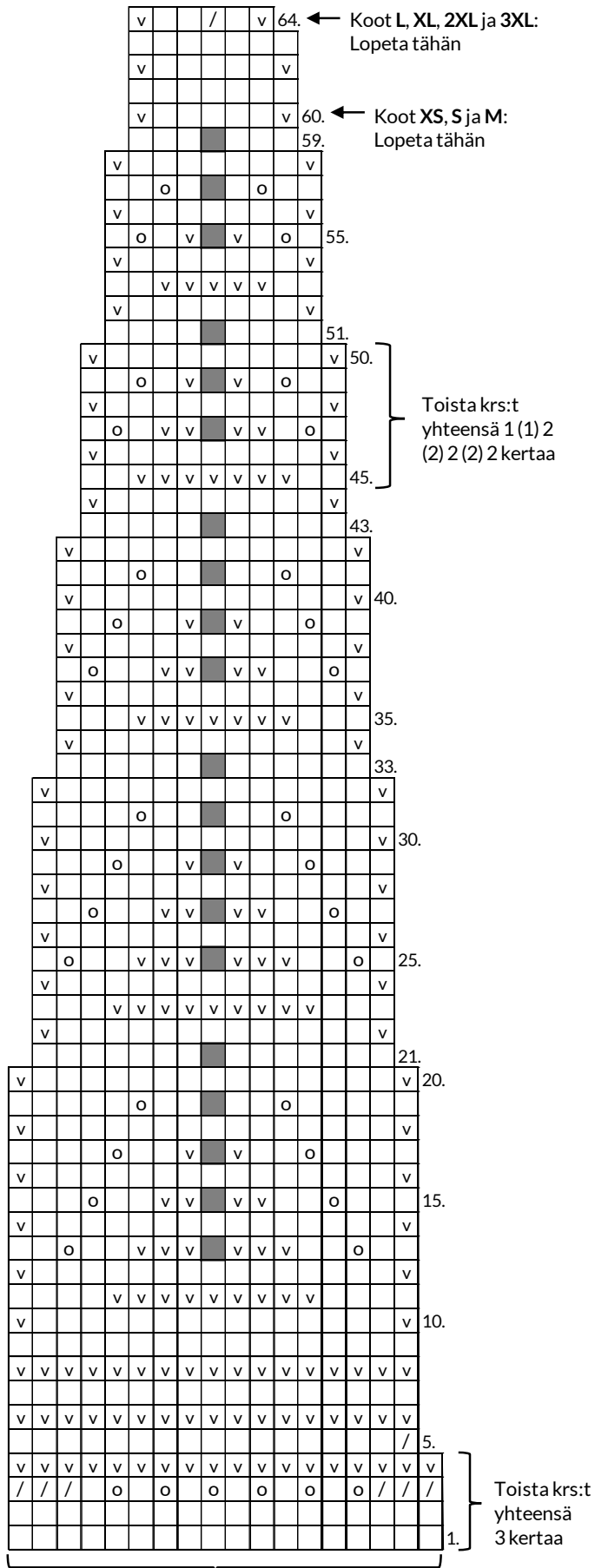
Neulo 1 krs oikein ja yhdistä kaikki kappaleet samalle 3 mm pyöröpuikolle, hihat kädenteitä varten pääteltyjen silmukoiden kohdalle = 360 (396) 432 (468) 504 (540) 576 s. Laita silmukkamerkki kerroksen alkuun (kerros vaihtuu takakappaleen ja oikean hihan välissä). Neulo 1 krs nurin kaikilla silmukoilla. Neulo sitten pitsineuletta D (kaarrokkeen kavennukset sisältyvät kaavioon). Kun kaikki pitsineuleen D kerrokset on neulottu, työssä on jäljellä 140 (154) 168 (156) 168 (180) 192 s.

Vaihda työhön lyhyt 2,5 mm pyöröpuikko. Neulo 1 krs oikein ja muuta samalla s-luvuksi 140 (148) 156 (156) 162 (168) 176 s. Neulo 8 krs ainoikeaa (vuorotellen 1 krs oikein ja 1 krs nurin). Päättele silmukat nurjaa neuloen.

Viimeistely

Ompele kainalosaumat. Päättele langanpäät työn nurjalle puolelle.

Pitsineule D (kaarroke)



Toista merkittyä
mallikertaa kerroksella



- = neulo s oikein
- v = neulo s nurin
- o = langankierto
- / = neulo 2 o yhteen
- = kaksoiskavennus
Nosta 1 s neulomatta, neulo
2 o yhteen, vedä nostettu s
yhteen neulottujen s:iden yli.

Malli ja ohje: Gerd Auestad / Viking Garn
Lankojen myynti: Lankamaailma, www.lankamaailma.fi
Ohjetiedustelut: posti@lankamaailma.fi