



Toja-pitsineulepaita

2320-3 Viking Bambino

| | | | | | | | | |
|----------------------|----|------|-----|-------|-----|-------|-----|----|
| Koko: | XS | (S) | M | (L) | XL | (2XL) | 3XL | |
| Neuleen mitat | | | | | | | | |
| -rinnanympäryys: | 87 | (94) | 103 | (111) | 120 | (129) | 137 | cm |
| -pituus valmiina: | 52 | (54) | 55 | (56) | 57 | (58) | 60 | cm |
| -hihan pituus: | 18 | (19) | 20 | (20) | 21 | (21) | 22 | cm |

Kuva: pitsineulepaita on kokoa S.

Lanka: [Viking Bambino](#) (50 % bambuviskoosi, 50 % puuvilla, 50 g = 176 m)

Langanmenekki: 6 (7) 7 (8) 8 (9) 9 kerää sinistä (423)

Lankavaihtoehtoja:

[Viking Baby Ull](#) (100 % merinovilla, 50 g = 175 m), [Viking Trend Merino Petite](#) (100 % merinovilla, 50 g = 237 m)

Huom! Langanmenekki voi vaihdella eri lankavaihtoehtojen välillä.

Puikot: [pyöröpuikot](#) 2,5 ja 3 mm (40 + 80-100 cm) sekä [sukkapuikot](#) 2,5 ja 3 mm

Muut tarvikkeet: 12 silmukkamerkkiä, [sovituskaapeleita](#) silmukoiden siirtämiseen, päättelyneula

Neuletiheys: 28 s sileää neuletta 3 mm puikoilla = n. 10 cm

Tarkista tiheys huolellisesti. Jos neulot liian tiukkaa, vaihda paksumpiin puikkoihin. Jos neulot liian löysää, vaihda ohuempaan puikkoihin.

Ohjeesta

Neulepaita neulotaan pyörönä alhaalta ylös. Pitsineuletta neulotaan taka- ja etukappaleiden keskellä sekä molempien hihojen päällyspuolella ja sileää neuletta paidan sivuissa sekä hihojen alapuolella. Helmassa, hihansuissa ja pääntien reunassa on matalat ainoikeinreunukset. 1/2-mittaisissa raglanhihoissa on satulaolkapää. Paidan malli on väljätkö.

Miehusta

Luo pitkälle 2,5 mm pyöröpuikolle 244 (264) 288 (312) 336 (360) 384 s. Yhdistä silmukat renkaaksi ja neulo suljettuna neuleena 10 krs ainoikeaa (vuorotellen 1 krs oikein ja 1 krs nurin). Vaihda työhön 3 mm pyöröpuikko ja neulo vielä 1 krs oikein.

Laita kerroksen 1. silmukan (= sivusilmukka) ympärille silmukkamerkit, laske 121 (131) 143 (155) 167 (179) 191 s ja laita seuraavan silmukan (= sivusilmukka) ympärille silmukkamerkit. Merkittyjen silmukoiden välissä on myös toisella kappaleella 121 (131) 143 (155) 167 (179) 191 s. Merkitse myös kummankin kappaleen keskeltä 89 (89) 103 (103) 103 (117) 117 s silmukkamerkeillä pitsineuletta varten.

Neulo seuraavalta krs:lta alkaen pitsineuletta seuraavan jaon mukaan: *aloita sivusilmukasta ja neulo sileää neuletta seuraavaan merkkiin asti, neulo 89 (89) 103 (103) 103 (117) 117 s:lla pitsineuletta kaavion mukaan (aloita ja lopeta neulominen kaavioon merkittyjen nuolten kohdalla, 14 s:n mallikerta toistuu kappaleen keskellä yhteensä 6 (6) 7 (7) 7 (8) 8 kertaa), neulo sileää neuletta seuraavaan sivusilmukkaan asti*, toista *-* myös takakappaleella.

Jatka neulomista tähän tapaan, kunnes työn korkeus on helman alareunasta mitattuna n. 33 (33) 34 (35) 35 (35) 36 cm. Päättele seuraavalla krs:lla kädenteitä varten kummankin sivusilmukan kohdalla 11 (11) 11 (11) 13 (13) 13 s eli 1 merkitty silmukka ja sen molemmin puolin 5 (5) 5 (5) 6 (6) 6 s. Jätä silmukat pyöröpuikolle odottamaan ja neulo seuraavaksi hihat.

Hihat

Luo 2,5 mm sukkapuikoille 60 (64) 68 (72) 76 (80) 80 s. Yhdistä silmukat renkaaksi ja neulo suljettuna neuleena 10 krs ainoikeaa (vuorotellen 1 krs oikein ja 1 krs nurin). Vaihda työhön 3 mm sukkapuikot. Neulo 1 krs oikein ja lisää samalla tasaisesti s-luvuksi 92 (98) 104 (110) 116 (124) 132 s. Laita kerroksen 1. silmukan (= hihasauma, keskellä hihan alla) ympärille silmukkamerkit. Merkitse myös hihan päältä keskimmäiset 33 s silmukkamerkeillä pitsineuletta varten.

Neulo seuraavalta krs:lta alkaen pitsineuletta seuraavan jaon mukaan: aloita merkkisilmukasta ja neulo sileää neuletta seuraavaan merkkiin asti, neulo 33 s:lla pitsineuletta kaavion mukaan (aloita ja lopeta neulominen kaavioon merkittyjen nuolten kohdalla, 14 s:n mallikerta toistuu hihan keskellä yhteensä 2 kertaa), neulo sileää neuletta krs loppuun.

Jatka neulomista tähän tapaan, kunnes hihan pituus on n. 18 (19) 20 (20) 21 (21) 22 cm. Lopeta pitsineuleen neulominen samalle kerrokselle kuin miehustassa. Päättele kädentietä varten hihan alla 11 (11) 11 (11) 13 (13) 13 s eli 1 merkitty silmukka ja sen molemmin puolin 5 (5) 5 (5) 6 (6) 6 s. Siirrä hihan silmukat sovituskaapelille odottamaan. Neulo toinen hiha samalla tavoin.

Kaarroke

Jatka neulomista aiemman jaon mukaan (neulo jokaisen kappaleen keskellä pitsineuletta ja sivuissa sileää neuletta) ja neulo kaikki kappaleet samalle 3 mm pyöröpuikolle, hihat kädenteitä varten pääteltyjen silmukoiden kohdalle = 384 (416) 452 (488) 516 (556) 596 s. Laita samalla silmukkamerkit kappaleiden välisiin saumakohtiin (= 4 raglansaamaa). Työssä on nyt yhteensä 12 silmukkamerkkiä.

Neulo ensin 3 (1) 2 (1) 1 (1) 0 krs ja aloita sitten seuraavalla krs:lla raglankavennukset: neulo jaon mukaan, kunnes 1. raglansauaman merkkiä edeltää 2 s, neulo 2 o yhteen, nosta 1 s neulomatta, neulo 1 o ja vedä nostettu s neulotun yli. Toista tällaiset kavennukset jokaisen raglansauaman merkin kohdalla = kerrokselta kaventuu yhteensä 8 s.

Neulo 3 (3) 1 (1) 1 (1) 1 krs ilman kavennuksia ja toista raglankavennukset seuraavalla krs:lla. Neulo 2 (1) 1 (1) 1 (1) 0 krs ilman kavennuksia ja toista raglankavennukset seuraavalla krs:lla. Toista sitten raglankavennuksia joka 2. krs, kunnes kavennuskerroksia on neulottu yhteensä 11 (15) 15 (20) 24 (25) 30 kertaa.

Jatka raglankavennuksia tästä eteenpäin joka 2. krs **vain hihoissa** (neulo etu- ja takakappaleilla saman jaon mukaan kuin aiemmin), kunnes kummassakin hihassa on jäljellä 33 s (= olka). Kavennuskerroksia on neulottu yhteensä 24 (27) 30 (33) 35 (39) 43 kertaa molemmissa hihoissa. Työssä on jäljellä 244 (248) 272 (276) 280 (300) 304 s.

Jatka raglankavennuksia tästä eteenpäin **vain etu- ja takakappaleella**: *neulo, kunnes olan silmukoita edeltää 1 s, neulo 2 n yhteen, seuraavilla 31 s:lla pitsineuletta, neulo 2 n yhteen*, toista *-* myös toisella puolella = kerrokselta kaventuu yhteensä 4 s. Toista tällaiset kavennukset **joka krs**, kunnes työssä on jäljellä 148 (152) 156 (160) 164 (172) 176 s. **Huom!** Vaihda työn edetessä lyhyempään 3 mm pyöröpuikkoon.

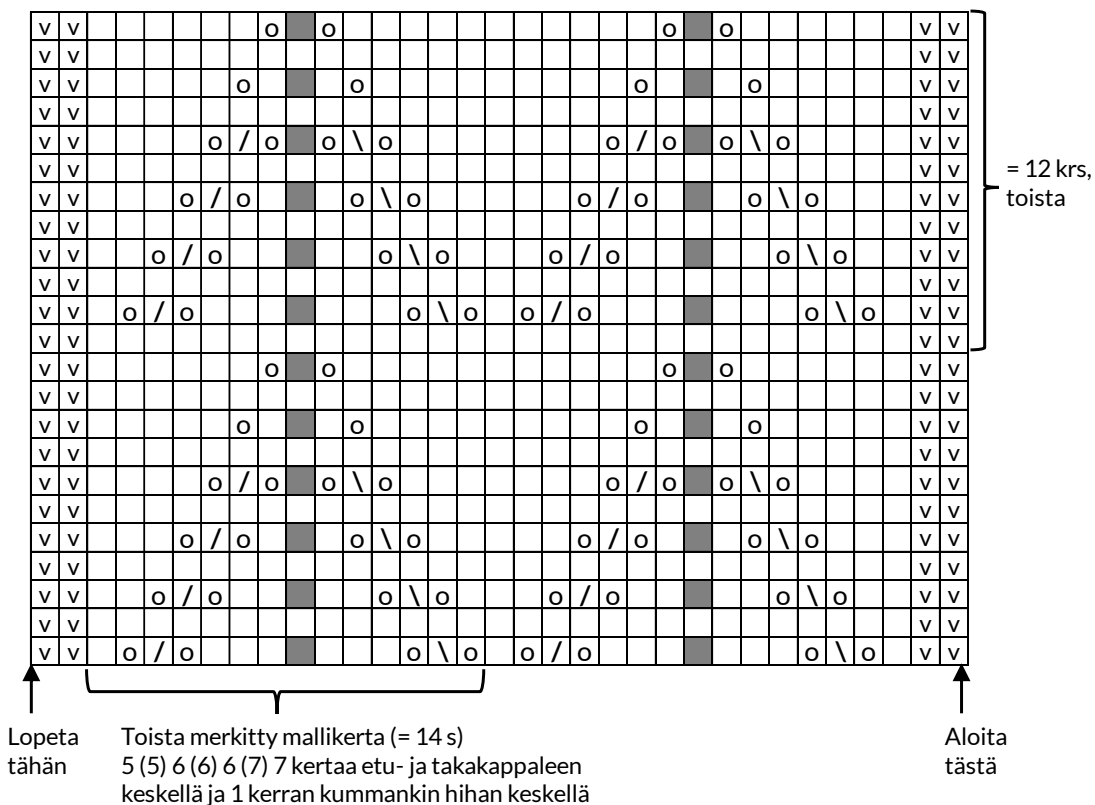
Pääntien reunus

Vaihda työhön lyhyt 2,5 mm pyöröpuikko ja neulo suljettuna neuleena 10 krs ainoikeaa (vuorotellen 1 krs oikein ja 1 krs nurin). Päättele silmukat esimerkiksi oikeaa neuloen.

Viimeistely

Ompele kainalosaumat. Päättele langanpäät työn nurjalle puolelle.

Pitsineule



- = neulo s oikein
- ◻ = neulo s nurin
- ◻ = langankierto
- ◻ = neulo 2 o yhteen
- = kaksoiskavennus
Nosta 2 s yhtä aikaa neulomatta vasemmalta puikolta oikealle samoin kuin neuloisit s:t oikein yhteen, neulo 1 o, vedä nostetut s:t neulotun yli (keskimmäinen silmukka jää päällimmäiseksi).
- ◻ = nosta 1 s neulomatta, neulo 1 o, vedä nostettu s neulotun yli

Malli ja ohje: Gerd Auestad / Viking Garn
Lankojen myynti: Lankamaailma,
www.lankamaailma.fi
Ohjetiedustelut: posti@lankamaailma.fi