



Oda-palmikkoneule

2406-8 Viking Hobbygarn

Koko:	XS	(S)	M	(L)	XL	(2XL)	
Neuleen mitat							
-rinnanympärys:	103	(111)	117	(126)	131	(140)	cm
-koko pituus:	50	(52)	54	(56)	58	(60)	cm
-hihan pituus:	45	(46)	47	(48)	49	(50)	cm

Kuvat: neulepaita on kokoa S.

Lanka: [Viking Hobbygarn](#) (100 % villa, 50 g = 70 m)

Langanmenekki: 11 (12) 13 (14) 15 (16) kerää vaaleansinistä (920)

Puikot: [pyöröpuikot](#) 5,5 mm (40 ja 80 cm) ja 6 mm (80 cm) sekä [sukkapuikot](#) 5,5 ja 6 mm

Muut tarvikkeet: 2 silmukkamerkkiä, apu- tai palmikkopuikko, [sovituskaapeleita](#) silmukoiden siirtämiseen, päättelyneula

Neuletiheys: 14 s sileää neuletta 6 mm puikoilla = n. 10 cm

Tarkista tiheys huolellisesti. Jos neulot liian tiukkaa, vaihda paksumpiin puikkoihin. Jos neulot liian löysää, vaihda ohuempiin puikkoihin.

Ohjeesta

Neulepaita neulotaan alhaalta ylös, ensin kainaloon asti pyörönä ja sen jälkeen taka- ja etukappaleet erikseen tasoneuleena. Hihat neulotaan pyörönä ja ommellaan lopuksi paikoilleen kädenteille. Etukappaleen keskellä neulotaan näyttävää palmikkoneuletta, hihoissa, kyljissä ja takakappaleella ainoikeinneuletta ja reunoissa joustinneuletta. Paidassa on kaksin kerroin käännetty kaulus ja laskeva olkalinja. Paidan malli on laatikkomainen ja hyvin väljä.

Miehusta

Luo pitkälle 5,5 mm pyöröpuikolle 144 (156) 164 (176) 184 (196) s. Yhdistä silmukat renkaaksi ja neulo suljettuna neuleena 1 o, 1 n -joustinneuletta n. 6 cm. Lisää työhön 2 silmukkamerkkiä (= sivumerkit) niin, että 1. merkki tulee kerroksen alkuun ja 2. merkki 72 (78) 82 (88) 92 (98) s:n jälkeen. Vaihda työhön 6 mm pyöröpuikko ja jatka neulomista seuraavasti: neulo ensimmäisillä 22 (25) 27 (30) 32 (35) s:lla ainoikeaa (vuorotellen 1 krs oikein ja 1 krs nurin), neulo seuraavat 28 s kaavion 1. krs:n mukaan ja lisää samalla palmikoita varten 12 s kaavioon merkityissä kohdissa (= 40 s), neulo kerroksen loppuilla s:illa ainoikeaa (vuorotellen 1 krs oikein ja 1 krs nurin). Jatka neulomista tämän jaon mukaan, kunnes työn korkeus on helman alareunasta mitattuna n. 29 (30) 31 (32) 33 (35) cm. Jaa työ sivumerkkien kohdalta puoliksi kädenteitä varten ja neulo taka- ja etukappale kumpikin erikseen valmiiksi. Neulo ensin takakappale.

Takakappale

Jatka neuloen ainoikeaa edestakaisin (jokainen krs oikein), kunnes työn korkeus on helman alareunasta mitattuna 50 (52) 54 (56) 58 (60) cm. Päättele silmukat esimerkiksi oikeaa neuloen.

Etukappale

Jatka neuloen ainoikeaa edestakaisin (jokainen krs oikein) saman jaon mukaan kuin aiemmin. Kun työn korkeus on helman alareunan keskikohdasta ylöspäin mitattuna n. 44 (46) 47 (49) 51 (52) cm, kavenna palmikkokuviosta 12 s kaavion viimeisen krs:n mukaan merkityissä kohdissa. Siirrä sitten keskimmäiset 32 (34) 34 (36) 36 (36) s sovituskäpälle odottamaan kaulusta varten ja neulo pääntien kumpikin puoli erikseen valmiiksi. Jatka neuloen ainoikeaa edestakaisin, kunnes etukappale on yhtä korkea kuin takakappale. Siirrä olan 20 (22) 24 (26) 28 (31) s sovituskäpälle odottamaan, silmukoita ei päätellä vielä tässä vaiheessa. Neulo pääntien toinen puoli samalla tavalla.

Hihat

Luo 5,5 mm sukka- tai puikolle 30 (32) 34 (36) 38 (40) s. Yhdistä silmukat renkaaksi ja neulo suljettuna neuleena 1 o, 1 n -joustinneuletta n. 6 cm. Vaihda työhön 6 mm sukka- tai puikot ja jatka neuloen ainoikeaa (vuorotellen 1 krs oikein ja 1 krs nurin). Lisää samalla 1. krs:lla tasaisesti s-luvuksi 58 (62) 64 (68) 70 (70) s. Kun hihan pituus on 45 (46) 47 (48) 49 (50) cm, päättele silmukat esimerkiksi oikeaa neuloen. Neulo toinen hiha samalla tavalla.

Kappaleiden yhdistäminen

Ompele olkasaumat silmukoita jäljittelemällä 20 (22) 24 (26) 28 (31) s:n matkalta. Kohdistu hihan yläreunan keskikohta olkasauman kanssa yhteen ja ompele kädentien saumat.

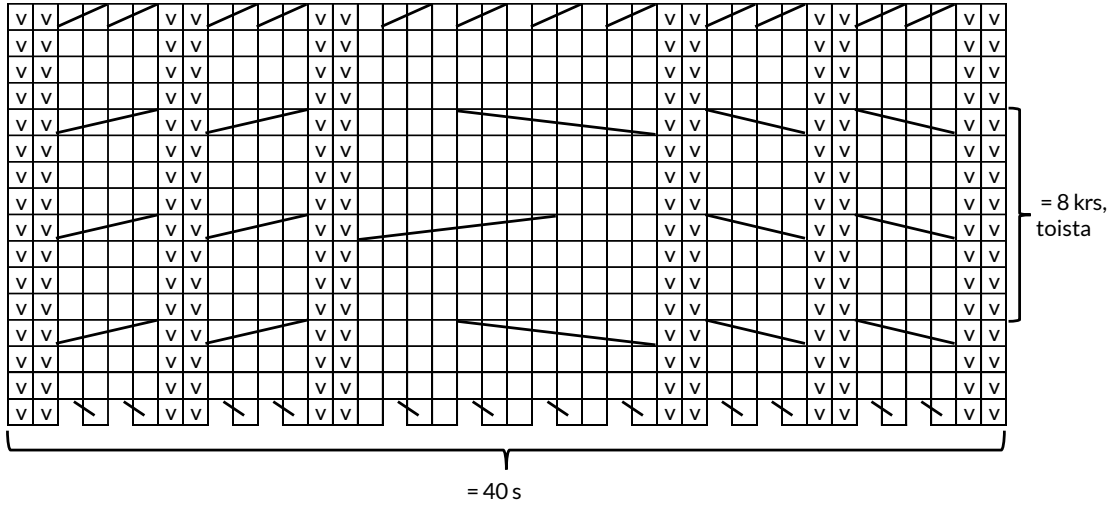
Kaulus


Aseta uusi lanka pääntielle takakappaleen ja vasemman hihan väliseen saumakohtaan työn oikealla puolella. Poimi ja neulo lyhyelle 5,5 mm pyöröpuikolle pääntien reunaa pitkin yhteensä 68 (70) 72 (74) 76 (78) s. Yhdistä silmukat renkaaksi ja neulo suljettuna neuleena 1 o, 1 n -joustinneuletta n. 12 cm. Päättele oikeat silmukat oikein ja nurjat nurin löyhästi neuloen, jotta reuna ei kiristä.


Viimeistely


Käännä kaulus kaksin kerroin työn nurjalle puolelle ja ompele reuna löyhästi kiinni. Päättelä langanpäät työn nurjalle puolelle.

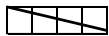
Palmikkoneule

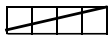



 = neulo s oikealla oikein, nurjalla nurin


 = neulo s oikealla nurin, nurjalla oikein


 = lisää 1 s

 = siirrä 2 s apupuikolle työn eteen, neulo 2 s oikein, apupuikolta 2 s oikein

 = siirrä 2 s apupuikolle työn taakse, neulo 2 s oikein, apupuikolta 2 s oikein

 = siirrä 4 s apupuikolle työn eteen, neulo 4 s oikein, apupuikolta 4 s oikein

 = siirrä 4 s apupuikolle työn taakse, neulo 4 s oikein, apupuikolta 4 s oikein

 = neulo 2 s oikein yhteen

Malli ja ohje: Camilla Haugen/Viking Garn

Lankojen myynti: Lankamaailma, www.lankamaailma.fi

Ohjetiedustelut: posti@lankamaailma.fi