



Cerisi-pintaneulepaita

2229-7 Viking Alpaca Maya

Koko:	XS	(S)	M	(L)	XL	(2XL)	
Neuleen rinnan ympäryys:	100	(108)	112	(120)	132	(140)	cm
Neuleen pituus:	62	(63)	64	(66)	68	(70)	cm
Hihan pituus:	52	(53)	54	(54)	55	(55)	cm

Kuva: pintaneulepaita on kokoa M.

Lanka: [Viking Alpaca Maya](#) (82 % superfine alpakka, 13 % merinovilla, 5 % nylon, 50 g = 160 m)

Lankavaihtoehto: [Viking Mohrino](#) (50 % mohair, 41 % merinovilla, 9 % polyamidi, 50 g = 100 m)

Huom! Langanmenekki voi vaihdella eri lankavaihtoehtojen välillä.

Langanmenekki: 8 (8) 9 (9) 10 (10) kerää pinkkiä (762)

Työ neulotaan kokonaan 2-kertaisella langalla.

Puikot: [pyöröpuikot](#) 7 ja 9 mm (80 cm) sekä [sukkapuikot](#) 7 ja 9 mm

Muut tarvikkeet: 2 silmukkamerkkiä, päättelyneula

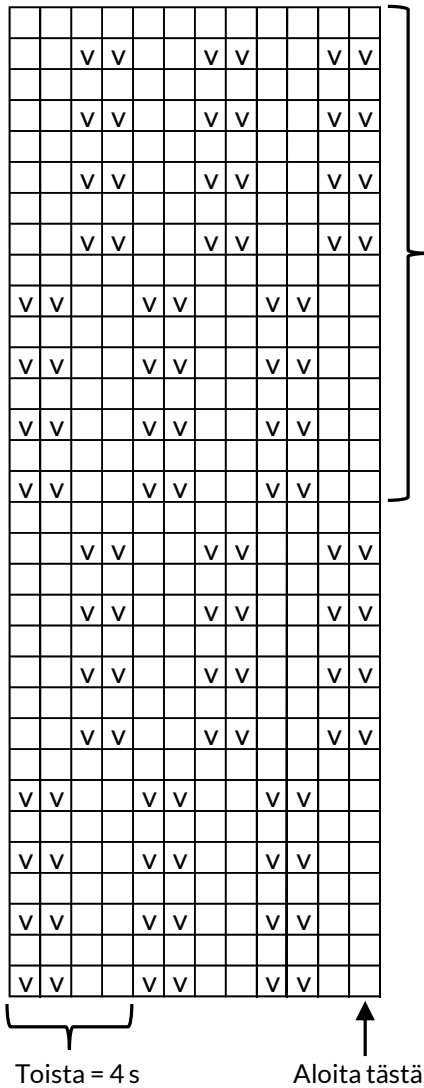
Neuletiheys: 10 s sileää neuletta 2-kertaisella langalla neulottuna 9 mm puikoilla = n. 10 cm

Tarkista tiheys huolellisesti. Jos neulot liian tiukkaa, vaihda paksumpiin puikkoihin. Jos neulot liian löysää, vaihda ohuempiin puikkoihin.

Ohjeesta

Neulepaita neulotaan alhaalta ylös, ensin pyörönä kainaloiden kohdalle asti ja sitten etu- ja takakappaleet erikseen tasoneuleena. Hihat neulotaan pyörönä. Helman ja hihansuiden joustinresoreita lukuun ottamatta työssä neulotaan helppoa oikeista ja nurjista silmukoista rakentuvaa pintaneuletta. Paidassa on laskeva olkalinja, suora pääntie sekä väljät pussimaiset hihat. Paidan malli on laatikkomainen.

Pintaneule



= neulo s oikealla oikein,
nurjalla nurin

= neulo s oikealla nurin,
nurjalla oikein

Miehusta

Luo 7 mm pyöröpuikolle 2-kertaisella langalla 100 (108) 112 (120) 132 (140) s. Yhdistä silmukat renkaaksi ja neulo suljettuna neuleena 1 o, 1 n -joustinneuletta n. 6 cm. Vaihda työhön 9 mm pyöröpuikko ja aloita pintaneule kaavion mukaan merkitystä kohdasta. Laita silmukkamerkit työn kumpaankin sivuun niin, että taka- ja etukappaleella kummallakin on 50 (54) 56 (60) 66 (70) s. Kun työn korkeus on helman alareunasta mitattuna n. 41 (41) 41 (42) 43 (44) cm, jaa työ sivumerkkien kohdalta puoliksi kädenteitä varten ja neulo kumpikin kappale erikseen valmiiksi. Neulo ensin takakappale.

Takakappale

Neulo 50 (54) 56 (60) 66 (70) s:lla pintaneuletta edestakaisin kaavion mukaan, kunnes kappaleen korkeus on helman alareunasta mitattuna n. 62 (63) 64 (66) 68 (70) cm. Päättele silmukat löyhästi, jotta reuna ei kiristä.

Etukappale

Neulo kuten takakappale.

Hihat

Luo 7 mm sukka puikoille 2-kertaisella langalla 26 (26) 26 (28) 28 (28) s. Yhdistä silmukat renkaaksi ja neulo suljettuna neuleena 1 o, 1 n -joustinneuletta n. 6 cm. Vaihda työhön 9 mm sukka puikot, neulo 1 krs sileää neuletta ja lisää samalla tasaisesti s-luvuksi 42 (44) 46 (48) 50 (52) s. Aloita sitten pintaneule kaavioon merkitystä kohdasta ja neulo, kunnes hihan pituus on n. 52 (53) 54 (54) 55 (55) cm. Päättele silmukat löyhästi, jotta reuna ei kiristä. Neulo toinen hiha samalla tavoin.

Kappaleiden yhdistäminen ja viimeistely

Aloita kädentien reunasta ja ompele olkasaumat työn molemmissa sivuissa 12 (14) 15 (16) 19 (21) s:n matkalta. Kohdista hihan yläreunan keskikohta yhteen olkasauman kanssa ja ompele kädentien saumat.

Päättele langanpäät työn nurjalle puolelle.

Malli ja ohje: Camilla Haugen / Viking Garn

Lankojen myynti: Lankamaailma, www.lankamaailma.fi

Ohjetiedustelut: posti@lankamaailma.fi