



Tullip-pitsineulepaita

2320-4 Viking Bambino

Koko:	XS	(S)	M	(L)	XL	(2XL)	3XL
Neuleen mitat							
-rinnan ympäryys:	81	(90)	97	(104)	113	(121)	130 cm
-pituus:	54	(55)	56	(57)	58	(60)	60 cm

Kuva: neulepaita on kokoa S.

Lanka: [Viking Bambino](#) (50 % bambuviskoosi, 50 % puuvilla, 50 g = 176 m)

Lankavaihtoehtoja: [Viking Baby Ull](#) (100 % merinovilla, 50 g = 175 m), [Viking Nordlys](#) (75 % villa, 25 % nylon, 100 g = 350 m), [Viking Trend Merino Petite](#) (100 % merinovilla, 50 g = 235 m)

Huom! Langanmenekki voi vaihdella eri lankavaihtoehtojen välillä.

Langanmenekki: 5 (5) 6 (6) 7 (7) 8 kerää vaaleaa turkoosia (426)

Puikot: [pyöröpuikot](#) 2,5 ja 3 mm (suositus: 80-100 cm) sekä [sukkapuikot](#) 2,5 ja 3 mm

Muut tarvikkeet: 2 silmukkamerkkiä, päättelyneula

Neuletiheys: 28 s sileää neuletta 3 mm puikoilla = n. 10 cm

Tarkista tiheys huolellisesti. Jos neulot liian tiukkaa, vaihda paksumpiin puikkoihin. Jos neulot liian löysää, vaihda ohuempiin puikkoihin.

Ohjeesta

Neulepaita neulotaan pyörönä alhaalta ylös. Helmassa ja kaarrokkeessa neulotaan pitsineuletta, hihossa joustinneuletta ja miehustan keskiosassa sileää neuletta. Paidassa ei ole lainkaan kaulusta.

Miehusta

Luo 2,5 mm pyöröpuikolle 228 (252) 276 (294) 318 (342) 366 s. Yhdistä silmukat renkaaksi ja neulo suljettuna neuleena pitsineuletta kaavion A mukaan, kunnes työn korkeus on helman alareunasta mitattuna n. 10 cm.

Vaihda työhön 3 mm pyöröpuikko. Neulo sileää neuletta ja **muuta samalla 1. krs:lla** tasaisesti s-luvuksi 228 (252) 272 (292) 316 (340) 364 s. Merkitse silmukkamerkillä 1 s työn kummastakin sivusta siten, että merkittyjen silmukoiden väliin jää sekä taka- että etukappaleelle 113 (125) 135 (145) 157 (169) 181 s (**huom!** merkittyjä silmukoita ei lasketa mukaan kappaleiden silmukoihin). Neulo, kunnes työn korkeus on helman alareunasta mitattuna 33 (34) 35 (36) 37 (37) 37 cm.

Päättele seuraavalla krs:lla kädenteitä varten kummankin sivumerkin kohdalla 11 (11) 13 (13) 13 (15) 15 s eli merkitty silmukka ja sen molemmin puolin 5 (5) 6 (6) 6 (7) 7 s. Jätä miehustan silmukat pyöröpuikolle odottamaan ja neulo seuraavaksi hihat.

Hihat

Luo 2,5 mm sukka- ja puikolle 88 (92) 96 (100) 108 (112) 116 s. Halutessasi voit laittaa silmukkamerkin kerroksen alkuun merkitsemään kerroksen vaihtumiskohtaa (= keskellä hihan alla). Yhdistä silmukat renkaaksi ja neulo suljettuna neuleena 1 o, 3 n -joustinneuletta n. 6 (6) 6 (6) 7 (7) 8 cm. Päättele viimeisellä krs:lla kädentietä varten hihan alla 11 (11) 13 (13) 13 (15) 15 s. Neulo toinen hiha samalla tavoin.

Pitsikaarrokke

Neulo kaikki kappaleet samalle 3 mm pyöröpuikolle, hihat kädenteitä varten pääteltyjen silmukoiden kohdalle = 360 (392) 412 (440) 480 (504) 536 s. Vaihda työhön 2,5 mm pyöröpuikko ja neulo 6 (6) 8 (8) 10 (10) 12 krs ainoikeaa (= vuorotellen 1 krs oikein ja 1 krs nurin).

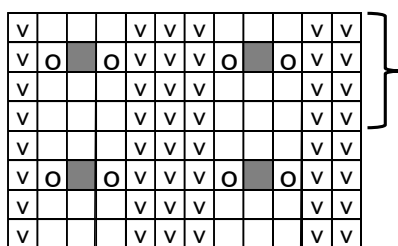
Vaihda työhön takaisin 3 mm pyöröpuikko. Neulo 1 krs sileää neuletta ja kavenna samalla tasaisesti (0) 8 (4) 8 (0) 0 (8) s = 360 (384) 408 (432) 480 (504) 528 s. Aseta silmukkamerkit takakappaleella 3 keskimmäisen silmukan ympärille; uusi kerros alkaa jatkossa aina näistä silmukoista. Neulo sitten pitsineuletta kaavion B mukaan ja tee kavennukset kaavioon merkityissä kohdissa. **Huom!** Pyöröpuikon jäädessä liian pitkäksi, jatka neulomista 3 mm sukka- ja puikolla. Kun kaikki kaarrokkeen kavennukset on tehty, työssä on jäljellä 120 (128) 136 (144) 160 (168) 176 s.

Vaihda työhön 2,5 mm sukka- ja puikot ja neulo kaavioon merkittyjen neljän ylimmän kerroksen mukaan vielä 8 (8) 12 (12) 16 (16) 20 krs. Päättele oikeat silmukat oikein ja nurjat nurin. Katso, ettei päättelyreuna kiristä liikaa.

Viimeistely

Ompele kainalosaumat. Päättele langanpäät työn nurjalle puolelle.

Kaavio A: helman pitsineule



Toista = 6 s

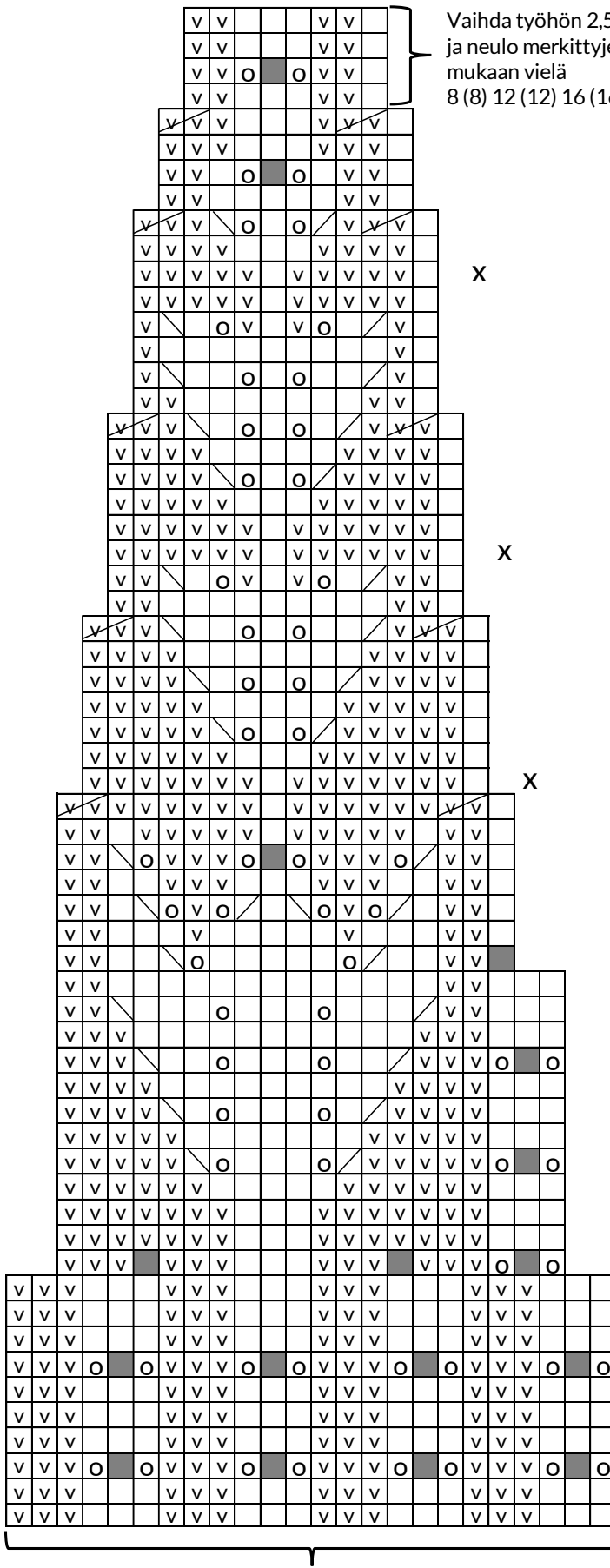
□ = neulo s oikein

▣ = neulo s nurin

○ = langankierto

■ = nosta 1 s neulomatta, neulo 2 s oikein yhteen, vedä nostettu s yhteen neulottujen silmukoiden yli

Kaavio B: kaarrokkeen pitsineule



Vaihda työhön 2,5 mm puikot ja neulo merkittyjen kerrosten mukaan vielä 8 (8) 12 (12) 16 (16) 20 krs.

- = neulo s oikein
- = neulo s nurin
- = langankierto
- = nosta 1 s neulomatta, neulo 2 s oikein yhteen, vedä nostettu s yhteen neulottujen silmukoiden yli
- = neulo 2 s oikein yhteen
- = nosta 1 s neulomatta, neulo 1 s oikein, vedä nostettu s neulotun yli
- = neulo 2 s nurin yhteen

X { Koot XS ja S: kerrosta ei neulota
Koot M, L ja XL: neulo kerros 1 kerran
Koot 2XL ja 3XL: neulo kerros 2 kertaa



Neulo merkityt kerrokset 1 (1) 1 (2) 2 (3) 3 kertaa

Toista = 24 s