



## Rein-kaarrokekirjoneule

278-22 Gjestal Silja

**Koko:** XS (S) M (L) XL (2XL)

### Neuleen mitat

**-rinnan ympäryys:** n. 84 (90) 99 (107) 117 (129) cm

**-pituus (keskeltä edestä):** n. 50 (52) 54 (56) 58 (60) cm

**-hihan pituus:** n. 48 cm (kaikki koot) tai haluttu pituus

**Lanka:** [Gjestal Silja](#) (80 % villa, 20 % nylon, 50 g = 150 m)

**Lankavaihtoehto:** [Gjestal Maija](#) (85 % villa, 15 % polyamidi, 50 g = 130 m)

Huom! Langanmenekki voi vaihdella eri lankavaihtoehtojen välillä.

### Langanmenekki

**Pohjaväri:** 9 (10) 10 (11) 12 (13) kerää meleerattua tummanharmaata (327)

**1. kuvioväri:** 1 (1) 1 (1) 1 (1) kerää meleerattua harmaata (305)

**2. kuvioväri:** 1 (1) 1 (1) 1 (1) kerää luonnonvalkoista (300)

**Puikot:** [pyöröpuikot](#) 2,5 ja 3 mm (40 + 60–100 cm) sekä [sukkapuikot](#) 2,5 ja 3 mm

**Muut tarvikkeet:** 2–4 silmukkamerkkiä, 2 avattavaa silmukkamerkkiä, päättelyneula

**Neuletiheys:** 27 s ja 36 krs sileää neuletta 3 mm puikoilla = 10 x 10 cm

Tarkista tiheys huolellisesti. Jos neulot liian tiukkaa, vaihda paksumpiin puikkoihin. Jos neulot liian löysää, vaihda ohuempaan puikkoihin.

## Ohjeesta

Kaarrokeneulepaita neulotaan alhaalta ylös pyörönä. Paidassa on kaksin kerroin käännetty kierrejoustinkaulus sekä reunoissa kierrejoustinresorit.

## Lyhenteet

ms = merkkisilmukka

## Miehusta

Luo pitkälle 2,5 mm pyöröpuikolle **meleeratulla tummanharmaalla langalla** 228 (244) 268 (288) 316 (348) s. Yhdistä silmukat renkaaksi ja neulo suljettuna neuleena 1 kiertäen o, 1 n -kierrejoustinneuletta 5 cm. Vaihda työhön 3 mm pyöröpuikko. Laita työn kumpaankin sivuun silmukkamerkit siten, että merkkien välissä on etukappaleella 115 (123) 135 (145) 159 (175) s ja takakappaleella 113 (121) 133 (143) 157 (173) s. Neulo sileää neuletta, kunnes työn korkeus on helman alareunasta mitattuna 30 (32) 34 (35) 36 (38) cm. Päättele viimeisellä krs:lla työn kummassakin sivussa 14 s kädenteitä varten eli merkin molemmin puolin 7 s. Etukappaleella on nyt 101 (109) 121 (131) 145 (161) s ja takakappaleella 99 (107) 119 (129) 143 (159) s. Jätä miehustan silmukat odottamaan ja neulo seuraavaksi hihat.

## Hihat

Luo 2,5 mm sukka-putkille **meleeratulla tummanharmaalla langalla** 52 (52) 56 (56) 60 (60) s. Yhdistä silmukat renkaaksi ja neulo suljettuna neuleena 1 kiertäen o, 1 n -kierrejoustinneuletta 5 cm. Vaihda 3 mm sukka-putkoihin ja jatka neuloen sileää neuletta. **Lisää samalla** 1. krs:lla työhön tasaisesti 19 (21) 21 (25) 23 (27) s = 71 (73) 77 (81) 83 (87) s. **Merkitse** avattavalla silmukkamerkillä kerroksen ensimmäinen ja viimeinen silmukka (= ms:t, keskellä hihan alla). Kun hihan pituus on 6 cm, lisää 1 s merkittyjen silmukoiden molemmin puolin: neulo 1. ms oikein, lisää 1 s, neulo s:t oikein, kunnes krs:lla on jäljellä 1 s, lisää 1 s, 1 ms oikein. Toista tällaiset lisäykset 3 (2,5) 2,5 (2,5) 2 (2) cm:n välein yhteensä 13 (15) 15 (16) 18 (19) kertaa = 97 (103) 107 (113) 119 (125) s. Neulo, kunnes hihan pituus on 48 cm tai halutun pituinen. Päättele viimeisellä krs:lla hihan alla 14 s kädentietä varten eli molemmat merkityt silmukat ja niiden molemmin puolin 6 s = 83 (89) 93 (99) 105 (111) s. Neulo toinen hiha samalla tavoin.

## Kaarroke

Ota kaikki kappaleet samalle 3 mm pyöröpuikolle seuraavassa järjestyksessä: takakappale, vasen hiha, etukappale, oikea hiha = 366 (394) 426 (458) 498 (542) s. Kerroksen vaihtumiskohta on takakappaleen ja oikean hihan välissä, laita tähän kohtaan silmukkamerkki. Yhdistä silmukat ja neulo suljettuna neuleena sileää neuletta **meleeratulla tummanharmaalla langalla** 2 (2) 2 (3) 7 (9) krs. **Huom!** Kavenna 1. krs:lla työstä tasaisesti 6 (10) 6 (2) 6 (2) s = 360 (384) 420 (456) 492 (540) s.

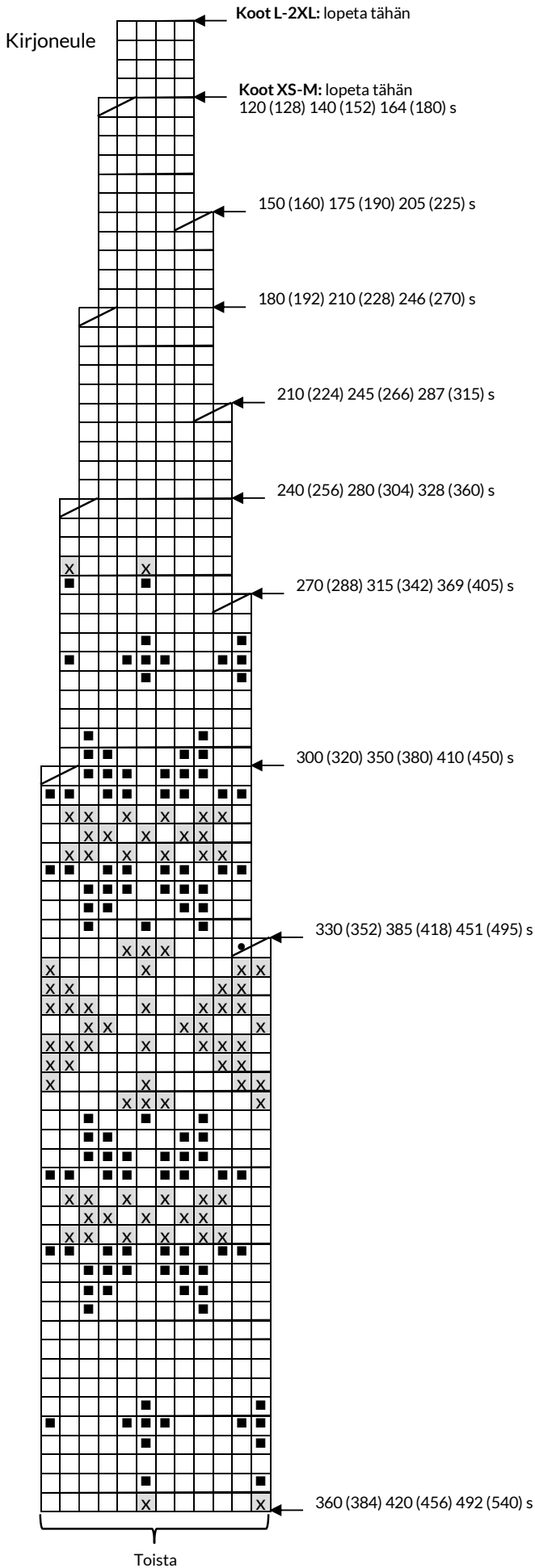
Aloita sitten kirjoneule ja toista merkittyä mallikertaa. Kaarrokkeen kavennukset sisältyvät kaavioon. Kun kaavion kaikki kerrokset on neulottu, työssä on jäljellä 120 (128) 140 (152) 164 (180) s. Neulo **meleeratulla tummanharmaalla langalla** 1 krs oikein ja kavenna samalla työstä tasaisesti 0 (8) 12 (18) 24 (30) s = 120 (120) 128 (134) 140 (150) s.

## Kaulus

Vaihda työhön 2,5 mm sukka-putkot tai lyhyt 2,5 mm pyöröpuikko, ja jatka neulomista **meleeratulla tummanharmaalla langalla**. Neulo 1 kiertäen o, 1 n -kierrejoustinneuletta ensin 3 cm, sitten 1 krs nurin (= taitereuna) ja vielä toiset 3 cm kierrejoustinneuletta. Päättele silmukat löyhästi oikeat silmukat oikein ja nurjat nurin. Käännä kaulus kaksin kerroin nurjalle ja ompele reuna löyhästi kiinni.

## Viimeistely

Ompele kainalosaumot. Päättele langanpäät työn nurjalle puolelle.



□ = pohjaväri: meleerattu tummanharmaa

■ = 1. kuvioväri: meleerattu harmaa

⊗ = 2. kuvioväri: luonnonvalkoinen

▨ = neulo pohjavärin langalla  
2 s oikein yhteen

▩ = neulo 2. kuviovärin langalla  
2 s oikein yhteen



Malli ja ohje: Ber-Lin Design AS / House of Yarn  
Lankojen myynti: Lankamaailma, [www.lankamaailma.fi](http://www.lankamaailma.fi)  
Ohjetiedustelut: [posti@lankamaailma.fi](mailto:posti@lankamaailma.fi)