



Morwenna-kirjoneulepaita

2331-1 Viking Wool

Koko:	XS	(S)	M	(L)	XL	(2XL)	
Neuleen rinnan ympäryys:	90	(100)	110	(120)	130	(140)	cm
Neuleen pituus:	68	(69)	70	(71)	72	(72)	cm
Hihan pituus:	44	(45)	46	(47)	48	(49)	cm

Kuva: kirjoneulepaita on kokoa M.

Lanka: [Viking Wool](#) (100 % merinovilla, 50 g = 100 m)

Langanmenekki

Violetti (569)	7	(8)	8	(9)	9	(10)	kerää
Fuksia (566)	2	(3)	3	(3)	4	(4)	kerää
Keltainen (545)	2	(2)	3	(3)	4	(4)	kerää
Vaaleanpunainen (561)	1	(1)	2	(2)	2	(3)	kerää
Kellanvihreä (544)	1	(1)	1	(2)	2	(2)	kerää

Puikot: [pyöröpuikot](#) 4 ja 5 mm (suositus: 80 cm, kaarrokkeeseen 80–120 cm) ja [sukkapuikot](#) 4 ja 5 mm

Muut tarvikkeet: 4 silmukamerkkiä, apupuikkoja silmukoiden siirtämistä varten, päättelyneula

Neuletiheys: 18 s sileää neuletta 5 mm puikoilla = 10 cm

Tarkista tiheys huolellisesti. Jos neulat liian tiukkaa, vaihda paksumpiin puikkoihin. Jos neulat liian löysää, vaihda ohuempiin puikkoihin.

Huom! Kun neulot kirjoneuletta, huolehdi, että päävärin ja kuviovärin langat ovat koko ajan samassa järjestyksessä. Ota esimerkiksi päävärin lanka puikolle aina kuviovärin yläpuolelta ja vastaavasti, ota kuviovärin lanka puikolle aina päävärin alapuolelta. Kun langat eivät kierry toistensa ympärille työn nurjalla puolella, kirjoneuleesta tulee tasainen.

Ohjeesta

Kirjoneulepaita neulotaan alhaalta ylös pyörönä. Paidassa on kaksin kerroin käännetty kaulus, raglankaarroke sekä pitkähihät. Paidan malli on pitkä ja väljäkko.

Miehusta

Luo 4 mm pyöröpuikolle **violetilla langalla** 154 (172) 190 (208) 226 (244) s. Yhdistä silmukat renkaaksi ja neulo 1 o, 1 n -joustinneuletta suljettuna neuleena n. 6 cm. Vaihda työhön 5 mm pyöröpuikko. Jatka nyt neulomista sileänä neuleena ja **lisää 1. krs:lla** tasaisin välein s-luvuksi 162 (180) 198 (216) 234 (252) s. Kun työn korkeus on helman alareunasta mitattuna n. 20 cm (kaikki koot), aloita neulomaan kirjoneuletta kaavion A mukaan valitussa koossa merkitystä kohdasta etukappaleella. Laita silmukkamerkit työn kumpaankin sivuun siten, että merkkien välissä on etukappaleella 81 (91) 99 (109) 117 (127) s ja takakappaleella 81 (89) 99 (107) 117 (125) s. Kun kaavion A kerrokset on neulottu, työn korkeus on n. 40 cm (kaikki koot). Päättele viimeisellä krs:lla kädenteitä varten työn kummassakin sivussa 10 s eli merkin molemmin puolin 5 s. Jätä miehustan silmukat odottamaan ja neulo seuraavaksi hihat.

Hihat

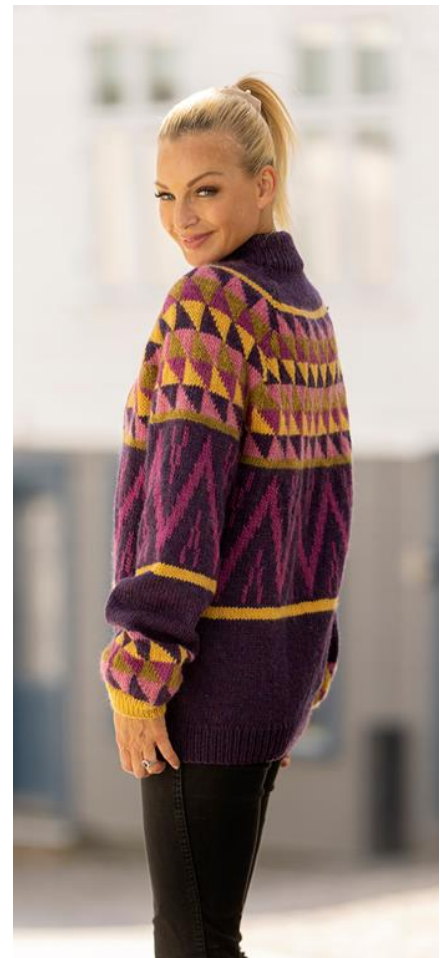
Luo 4 mm sukkapuikoille **keltaisella langalla** 52 (52) 52 (56) 60 (60) s. Yhdistä silmukat renkaaksi ja neulo 1 o, 1 n -joustinneuletta suljettuna neuleena n. 3 cm. Vaihda 5 mm sukkapuikkoihin. Neulo 1 krs sileää neuletta ja **lisää samalla** tasaisin välein s-luvuksi 56 (56) 56 (64) 64 (64) s. Neulo sitten kirjoneuletta kaavion B mukaan. Lisää kaavion B viimeisellä krs:lla kerroksen loppuun 1 s = 57 (57) 57 (65) 65 (65) s. Laita silmukkamerkki kerroksen alkuun (= hihasauma, keskellä hihan alla). Vaihda työhön **violetti lanka**, jatka neuloen sileää neuletta ja **lisää samalla** 1 s merkin molemmin puolin. Toista tällaiset lisäykset n. 5 (4,5) 3,5 (5,5) 4 (3,5) cm:n välein. Kun hihan pituus on n. 24 (25) 26 (27) 28 (29) cm, aloita kirjoneule kaavion A mukaan. **Huom!** Kohdista kaavioon merkitty kohta hihan keskelle ja laske sen perusteella kaaviosta kohta, mistä aloitat kirjoneuleen neulomisen kerroksen alussa. Neulo myös lisätyillä silmukoilla kirjoneuletta eli laajenna kuviointia kohti saumakohtaa sitä mukaa, kun silmukat lisääntyvät.

Kun kaavion A kerrokset on neulottu, hihassa on yhteensä 69 (71) 75 (77) 81 (83) s ja hihan pituus on n. 44 (45) 46 (47) 48 (49) cm. Päättele viimeisellä krs:lla kädentietä varten 10 s hihan alla eli merkin molemmin puolin 5 s. Neulo toinen hiha samalla tavoin.

Kaarroke

Vaihda työhön **kellanvihreä lanka** ja neulo kaikki kappaleet samalle 5 mm pyöröpuikolle, hihat kädenteitä varten pääteltyjen silmukoiden kohdalle = 260 (282) 308 (330) 356 (378) s. Laita jokaisen kappaleen väliin silmukkamerkit = 4 raglansaumaa. Jatka neulomista suljettuna neuleena nyt kaikilla silmukoilla ja **aloita samalla raglankavennukset:** neulo sileää neuletta, kunnes 1. merkkiä edeltää 2 s, nosta seuraava s neulomatta, neulo 1 o ja vedä nostettu s juuri neulotun yli, neulo 2 o yhteen. Toista tällaiset kavennukset jokaisen merkin kohdalla (yhden kavennuskerroksen aikana työstä kaventuu 8 s). Kun olet neulonut 3 krs **kellanvihreällä langalla**, aloita sitten kirjoneule kaavion C mukaan. **Huom!** Kohdista kaavioon merkitty kohta etukappaleen, takakappaleen sekä kummankin hihan keskelle ja laske tämän perusteella kaaviosta kohta, mistä aloitat kirjoneuleen neulomisen kerroksen alussa. Toista raglankavennukset ensin joka 3. krs yhteensä 6 (7) 8 (8) 8 (8) kertaa, sitten joka 2. krs.

Kun olet neulonut työhön 18 (20) 22 (24) 25 (27) kertaa kavennuskerroksia, siirrä etukappaleen keskimmäiset 13 (13) 15 (15) 17 (17) s apupuikolle odottamaan myöhemmin neulottavaa kaulusta varten. Jatka nyt sileää neuletta edestakaisin ja **tee tästä eteenpäin** kaikki raglankavennukset vain työn oikealla puolella. Päättele samalla pääntien reunassa **jokaisen kerroksen** alusta ensin 3 x 2 s (= työstä



kaventuu 12 s) ja sitten 1 s niin kauan, kunnes työssä on neulottuna kaiken kaikkiaan 23 (25) 28 (30) 33 (35) kavennuskerrosta.

Kaulus

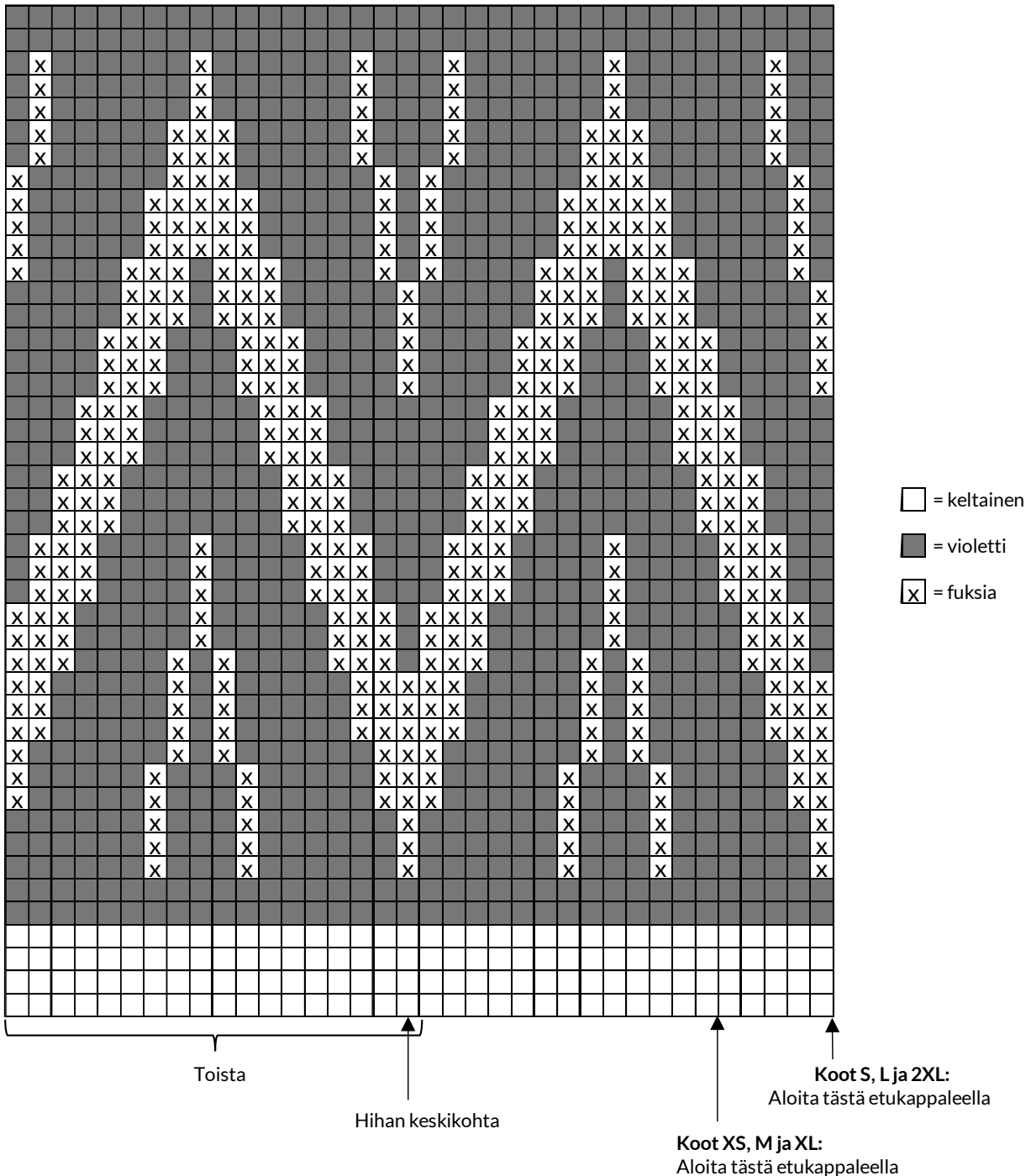
Poimi pääntien reunasta yhteensä 76 (82) 84 (90) 92 (98) s.

Vaihda työhön 4 mm sukkapuikot ja jatka neulomista **violetilla langalla**. Neulo suljettuna neuleena ensin 1 krs sileää neuletta, sitten 1 o, 1 n -joustinneuletta, kunnes kauluksen korkeus on n. 12 cm. Päätele silmukat joustavasti eli neulo ja päätele oikeat silmukat oikein ja nurjat nurin.

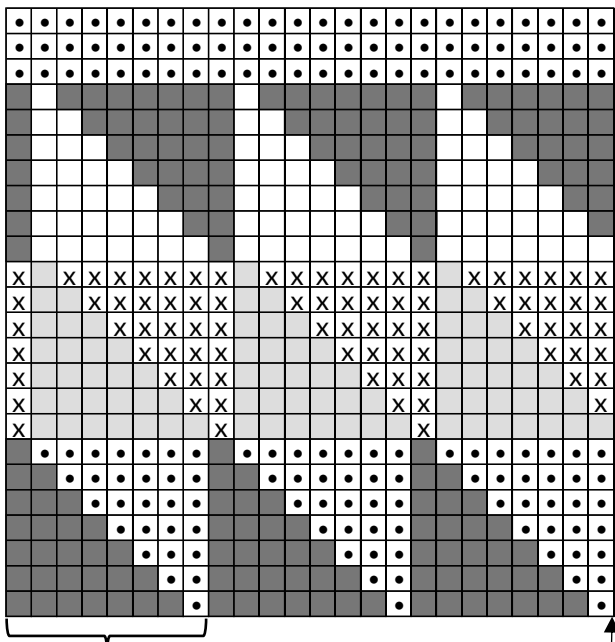
Viimeistely

Ompele kainalosaumat. Käänä kaulus kaksin kerroin työn nurjalle puolelle ja ompele reuna löyhästi kiinni. Päätele langanpäät nurjalle.

Kaavio A



Kaavio B

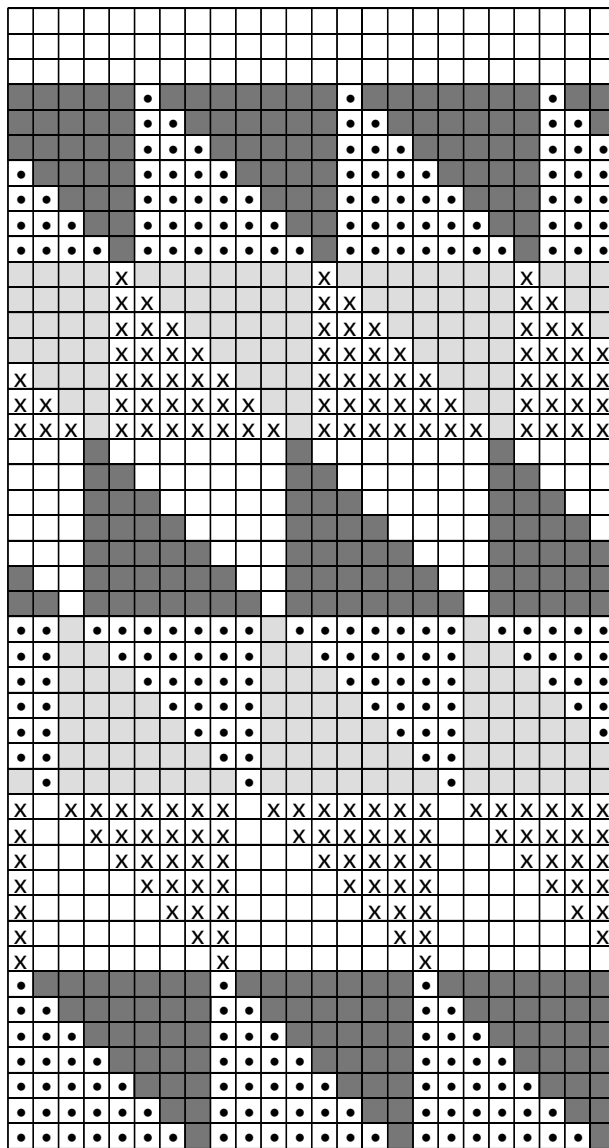


Toista

Hiha:
Aloita tästä



Kaavio C



Keskikohta etukappaleella,
takakappaleella ja hihassa

- = violetti
- = vaaleanpunainen
- = keltainen
- = fuksia
- = kellanvihreä

Malli ja ohje: Turid Stapnes / Viking Garn
 Lankojen myynti: Lankamaailma, www.lankamaailma.fi
 Ohjetiedustelut: posti@lankamaailma.fi