



Kirsten-palmikkoneulepaita

2646 Hjertegarn Natura Merino wool

| | | | | | | | |
|-------------------------------|-------|-------|-----|-------|-----|--------|----|
| Koko: | S | (M) | L | (XL) | XXL | (XXXL) | |
| Neuleen rinnanympärys: | n. 98 | (110) | 122 | (134) | 146 | (158) | cm |
| Pituus: | n. 58 | (60) | 62 | (64) | 66 | (68) | cm |

Kuva: mallina toimiva henkilö on 172 cm pitkä, rinnanympärykseltään 85 cm ja käyttää paidan kokoa M.

Lanka: [Hjertegarn Natura Merino wool](#) (100 % merinovilla, 50 g = n. 108 m)

Lankavaihtoehtoja: [Hjertegarn Lima](#) (100 % villa, 50 g = 100 m), [Hjertegarn Extrafine Merino 90](#) (100 % merinovilla, 50 g = 90 m)

Huom! Langanmenekki voi vaihdella eri lankavaihtoehtojen välillä.

Langanmenekki 10 (11) 12 (12) 13 (14) kerää harmahtavaa beigeä (4910)

Puikot: [pyöröpuikot](#) 4 mm (40 ja 60 cm)

Muut tarvikkeet: 1 silmukamerkki, apupuikko tai palmikkopuikko 4 mm

Neuletiheys: 20 s ja 30 krs sileää neuletta 4 mm puikoilla = 10 x 10 cm

Tarkista tiheys huolellisesti. Jos neulat liian tiukkaa, vaihda paksumpiin puikkoihin. Jos neulat liian löysää, vaihda ohuempiin puikkoihin.

Ohjeesta

Palmikkopaita neulotaan ylhäältä alaspäin. Yläosassa 4 palmikon paneeleja reunustavat raglanlisäykset sekä kapeat nurjista silmukoista muodostuvat pystyraidot, jotka antavat neuleelle sen omaperäisen ulkonäön sekä lisäävät myös neuleessa istuvuutta ja ryhtiä. Kainaloiden kohdalla jokainen palmikkopaneeli jakautuu puoliksi – toinen palmikkopari jatkaa hihoihin ja toinen palmikkopari miehustan sivusaumaa pitkin alaspäin. Hihat ovat 7/8-mittaiset ja leveät. Paidan malli on väljäkö.

Selitykset

Lisää 1 s = neulo silmukoiden välinen lankalenkki kiertäen oikein

4 s:n palmikko oikealle: siirrä 2 s apupuikolle työn taakse, neulo 2 o, apupuikolta 2 o

4 s:n palmikko vasemmalle: siirrä 2 s apupuikolle työn eteen, neulo 2 o, apupuikolta 2 o

Palmikkopaneeli (= 22 s)

1. krs: neulo 4 o, 2 n, 4 o, 2 n, 4 o, 2 n, 4 o.

2.-3. krs: neulo kuten 1. krs.

4. krs: neulo 4 s:n palmikko oikealle, 2 n, 4 s:n palmikko oikealle, 2 n, 4 s:n palmikko vasemmalle, 2 n, 4 s:n palmikko vasemmalle.

Palmikkopaneelin kaavion löydät ohjeen viimeiseltä sivulta.

Raglanlisäykset

Lisää 1 s ennen palmikkopaneelin ensimmäistä palmikkoa ja neljännen palmikon jälkeen, ja toista tällaiset lisäykset joka 2. krs. Yhden lisäyskerroksen aikana työhön tulee 8 s lisää. Neulo lisätyt silmukat nurin seuraavalta kerrokselta alkaen.

Kaarroke

Eri ko'oilte on erilaiset aloitukset. Aloita työ aloituksella 1 tai 2 sen mukaan, mikä on valitsemasi koko. Työ neulotaan suljettuna neuleena.

Aloitus 1: Koot S, M ja L

Luo lyhyelle pyöröpuikolle 96 s ja yhdistä silmukat renkaaksi. Voit halutessasi laittaa silmukkamerkin kerroksen vaihtumiskohtaan.

1. krs: *4 o, 2 n*, toista *-* krs loppuun.

2. krs: neulo kuten 1. krs.

3. krs (= ensimmäinen raglanlisäyskerros): *4 s:n palmikko oikealle, 2 n, 4 s:n palmikko oikealle, 2 n, 4 s:n palmikko vasemmalle, 2 n, 4 s:n palmikko vasemmalle, lisää 1 s, 2 n, lisää 1 s*, toista *-* krs loppuun. Puikolla on nyt 104 s.

Aloitus 2: Koot XL, XXL ja XXXL

Luo lyhyelle pyöröpuikolle 104 s ja yhdistä silmukat renkaaksi. Voit halutessasi laittaa silmukkamerkin kerroksen vaihtumiskohtaan.

1. krs: *4 o, 2 n, 4 o, 2 n, 4 o, 2 n, 4 o, 4 n*, toista *-* krs loppuun.

2. krs: neulo kuten 1. krs.

3. krs (= ensimmäinen raglanlisäyskerros): *4 s:n palmikko oikealle, 2 n, 4 s:n palmikko oikealle, 2 n, 4 s:n palmikko vasemmalle, 2 n, 4 s:n palmikko vasemmalle, lisää 1 s, 4 n, lisää 1 s*, toista *-* krs loppuun. Puikolla on nyt 112 s.

Jatka palmikoiden neulomista palmikkopaneelin ohjeen mukaan ja tee palmikonkierrat joka 4. krs. **Toista samaan aikaan** raglanlisäyksiä joka 2. krs jokaisen palmikkopaneelin (= 22 s) molemmin puolin, kunnes palmikkopaneelien välissä on neulottuna 8 nurjaa silmukkaa. Neulo seuraavalla lisäyskerroksella 8 nurjasta silmukasta 2 keskimmäistä silmukkaa oikein ja tee raglanlisäykset kerroksella samalla tavoin kuin aiemmin.

Tästä eteenpäin jokaisella lisäyskerroksella oikeiden silmukoiden määrä kasvaa nurjien silmukoiden keskellä aina 2 silmukalla, ja kunkin palmikkopaneelin molemmin puolin neulotaan 4 silmukkaa nurin (= nurjat pystyraidat).

Jatka neulomista tähän tapaan, kunnes jokaisessa palmikossa on tehtynä 18 (20) 22 (24) 26 (28) kertaa palmikonkiertoja.

Jaa seuraavaksi työ kahteen hihaan sekä taka- ja etukappaleeseen niin, että jokaiselle kappaleelle tulee 4 palmikkoa välisilmukoineen (2 nurjaa silmukkaa): siirrä hihoja lähinnä olevat palmikkoparit osaksi hihan silmukoita ja lähinnä taka- ja etukappaleita olevat palmikkoparit osaksi miehustan silmukoita. Neulo ensin molemmat hihat ja jätä miehustan silmukat odottamaan.

Hihat

Siirrä toisen hihan silmukat lyhyelle pyöröpuikolle, yhdistä hihan silmukat renkaaksi ja laita halutessasi kerroksen vaihtumiskohtaan silmukkamerkki. Neulo suljettuna neuleena palmikoita ja palmikkopaneelien molemmin puolin 4 s nurin kuten aiemmin (ilman lisäyksiä) ja neulo hihan muut silmukat sileänä neuleena. Neulo, kunnes pääntieltä laskettuna palmikonkiertoja on tehty jokaisessa palmikossa yhteensä 39 (41) 43 (45) 47 (49) kertaa.

Hihan reunus:

Neulo ensin 2 krs nurin ja sitten 2 krs oikein, **mutta** neulo aina hihan alla palmikkopaneelin silmukat sekä sen molemmin puolin olevat 4 nurjaa silmukkaa kuten aiemmin eli oikeat silmukat oikein ja nurjat nurin. Päättele silmukat. Neulo toinen hiha samalla tavoin.

Miehusta

Yhdistä taka- ja etukappaleiden silmukat renkaaksi ja laita halutessasi jompaankumpaan sivuun silmukkamerkki merkitsemään kerroksen vaihtumiskohtaa. Neulo suljettuna neuleena palmikoita ja palmikkopaneelien molemmin puolin 4 s nurin kuten aiemmin (ilman lisäyksiä) ja neulo miehustan muut silmukat sileänä neuleena. Neulo, kunnes pääntieltä laskettuna palmikonkiertoja on tehty jokaisessa palmikossa yhteensä 40 (42) 44 (46) 48 (50) kertaa.

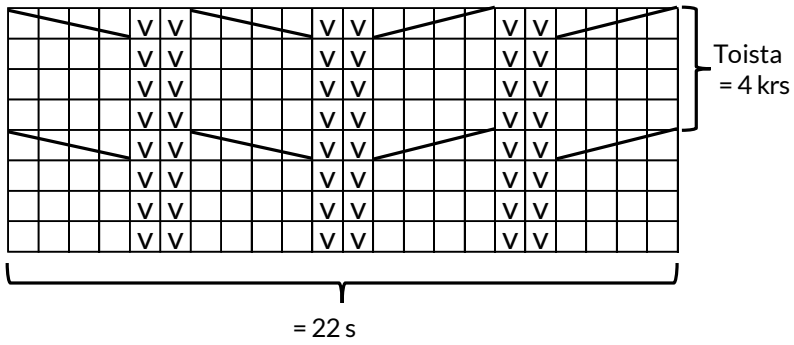
Helman reunus:

Neulo ensin 2 krs nurin ja sitten 2 krs oikein, **mutta** neulo aina miehustan sivuissa palmikkopaneelien silmukat sekä niiden molemmin puolin olevat 4 nurjaa silmukkaa kuten aiemmin eli oikeat silmukat oikein ja nurjat nurin. Päättele silmukat.

Viimeistely

Päättele langanpääät työn nurjalle puolelle. Kostuta valmis työ kauttaaltaan, oio neule oikeisiin mittoihinsa ja anna kuivua tasaisella alustalla.

Palmikkopaneeli



□ = neulo s oikein

▣ = neulo s nurin

▤ = 4 s:n palmikko oikealle
siirrä 2 s apupuikolle työn taakse, 2 o, neulo apupuikolta 2 o

▥ = 4 s:n palmikko vasemmalle
siirrä 2 s apupuikolle työn eteen, 2 o, neulo apupuikolta 2 o



Malli ja ohje: Inga Andersen / Hjertegarn

Lankojen myynti: Lankamaailma, www.lankamaailma.fi

Ohjetiedustelut: posti@lankamaailma.fi