



## Dicte-pitsineulepaita

2426 Hjertegarn All Seasons & Silk Kid Mohair

<b>Koko:</b>	S	(M)	L	(XL)	
<b>Neuleen rinnanympäryys:</b>	n. 103	(110)	116	(123)	cm
<b>Pituus:</b>	n. 54	(56)	58	(60)	cm

**Langat:** [Hjertegarn All Seasons](#) (50 % merinovilla, 50 % puuvilla, 50 g = 170 m) ja [Hjertegarn Silk Kid Mohair](#) (72 % mohair, 28 % silkki, 25 g = 210 m)

### Langanmenekki

All Seasons:	6	(7)	7	(8)	kerää keltaista (2676) tai oranssia (1346)
Silk Kid Mohair:	5	(5)	6	(6)	kerää keltaista (1022) tai sinapinkeltaista (0953)

Huom! Paita neulotaan 2-kertaisella langalla eli 1 lanka All Seasonsia ja 1 lanka Silk Kid Mohairia.

**Puikot:** [pyöröpuikot](#) 4 ja 4,5 mm (40–80 cm) sekä [sukkapuikot](#) 4 ja 4,5 mm

**Muut tarvikkeet:** 4 silmukkamerkkiä

**Neuletiheys:** 18 s ja 24 krs sileää neuletta 2-kertaisella langalla ja 4,5 mm puikoilla = 10 x 10 cm

Tarkista tiheys huolellisesti. Jos neulot liian tiukkaa, vaihda paksumpiin puikkoihin. Jos neulot liian löysää, vaihda ohuempiin puikkoihin.

## Ohjeesta

Paita neulotaan alhaalta ylöspäin pyörönä ja paidan pituus on suhteellisen lyhyt. Jos haluat helmasta pidemmän, voit neuloa lisää kerroksia miehustan osuudelle. Huomioi tällöin, että voit tarvita työhösi enemmän lankaa kuin mitä ohjeessa on alun perin mainittu.

Neulepaita on väljänmallinen ja siinä on raglanhihat, jotka tekevät neuleesta paremmin istuvan. Paidassa on korkea kaulus, joka käännetään lopuksi kaksin kerroin työn etupuolelle poolokaulukseksi. Paidan reunoissa on korkeat joustinresorit, etukappaleen keskellä näyttävää pitsineuletta ja muu osa paidasta on sileää neuletta.

## Miehusta

Luo 4 mm pyöröpuikolle 2-kertaisella langalla 188 (200) 212 (224) s. Yhdistä silmukat renkaaksi ja neulo 2 o, 2 n -joustinneuletta suljettuna neuleena 8 cm. Vaihda työhön 4,5 mm pyöröpuikko ja neulo 1 krs oikein näin: neulo 2 s oikein yhteen, 92 (98) 104 (110) s oikein, 2 s oikein yhteen, neulo loput s:t oikein = 186 (198) 210 (222) s. Kerroksen vaihtumiskohta on vasemmassa sivusaumassa.

Merkitse etukappaleen keskimmäiset 31 s silmukkamerkeillä: laske kerroksen alusta (vasen sivusauma) 31 (34) 37 (40) s, lisää 1. silmukkamerkki, laske 31 (31) 31 (31) s, lisää 2. silmukkamerkki. Neulo merkityillä 31 s:lla pitsineuletta kaavion mukaan ja neulo muut silmukat sileänä neuleena. Neulo tämän jaon mukaan, kunnes työn korkeus on helman alareunasta mitattuna 33 (34) 35 (36) cm.

Jaa seuraavaksi työ osiin kädenteitä varten: päättele ensimmäiset 6 (7) 8 (9) s (= vasen kädentie), neulo aiemman jaon mukaan seuraavat 81 (85) 89 (93) s oikein, päättele seuraavat 12 (14) 16 (18) s (= oikea kädentie), neulo 81 (85) 89 (93) s oikein, päättele loput 6 (7) 8 (9) s (= vasen kädentie). Jätä puikolla olevat silmukat odottamaan ja neulo seuraavaksi hihat.

## Hihat

Luo 4 mm sukka- ja hihapuille 2-kertaisella langalla 40 (44) 44 (48) s ja yhdistä silmukat renkaaksi. Laita halutessasi kerroksen alkuun silmukkamerkki (= sisäsauma hihan alla). Neulo 2 o, 2 n -joustinneuletta suljettuna neuleena 4 cm. Vaihda 4,5 mm sukka- ja hihapuille ja jatka neuloen sileää neuletta. Lisää 2. krs:lla tasaisin välein 20 (20) 24 (24) s = 60 (64) 68 (72) s. Kun olet neulonut sileää neuletta 6 cm, aloita lisäykset hihan sisäsaumassa: neulo ensimmäinen s oikein, lisää 1 s, neulo sileää neuletta, kunnes krs:lla on jäljellä 1 s, lisää 1 s, neulo viimeinen s oikein. Toista tällaiset lisäykset 6 cm:n välein vielä 3 kertaa = 68 (72) 76 (80) s. Neulo sitten sileää neuletta ilman lisäyksiä, kunnes hihan pituus on joustinresorin alareunasta mitattuna 41 cm (kaikki koot).

Päättele kädentietä varten hihan alla seuraavasti: päättele ensimmäiset 6 (7) 8 (9) s, neulo 56 (58) 60 (62) s oikein, päättele loput 6 (7) 8 (9) s. Jätä hihan silmukat odottamaan ja neulo toinen hiha samalla tavoin.

## Raglankaarroke

*Jatka etukappaleen keskimmäisillä 31 s:lla pitsineuletta kuten aiemmin ja neulo muut silmukat sileänä neuleena. Neulo samaan aikaan raglankavennuksia ohjeen mukaan.*

Siirrä kaikki kappaleet samalle 4,5 mm pyöröpuikolle seuraavassa järjestyksessä: takakappale, toinen hiha, etukappale, toinen hiha. Neulo 1 krs ja yhdistä kappaleet toisiinsa neulomalla kappaleiden reunimmaiset silmukat oikein yhteen. Merkitse nämä silmukat silmukkamerkeillä = 4 raglansilmukkaa.

Aloita seuraavalla krs:lla raglankavennukset. Tee kavennukset jokaisen 4 raglansilmukan molemmin puolin: neulo 2 s oikein yhteen **ennen** raglansilmukkaa, neulo raglansilmukka oikein ja raglansilmukan **jälkeen** nosta 1 s neulomatta, neulo 1 s oikein ja vedä nostettu s neulotun yli. Yhdellä kavennuskerroksella työstä kaventuu yhteensä 8 s. Raglankavennukset toistetaan taka- ja etukappaleilla sekä hihoissa eri tavalla.

**Taka- ja etukappale:** toista raglankavennukset joka 2. krs yhteensä 21 (22) 23 (24) kertaa.

**Hihat:** toista raglankavennukset **ensin** joka 4. krs yhteensä 6 kertaa, **sitten** joka 2. krs yhteensä 16 (17) 18 (19) kertaa.

Kun raglankavennukset ovat valmiit, taka- ja etukappaleella kummallakin on jäljellä 37 (39) 41 (43) s ja kummassakin hihassa on jäljellä 22 (22) 22 (22) s.

Päättele seuraavalla krs:lla pääntietä varten etukappaleen keskimmäiset 17 (19) 21 (23) s ja neulo krs loppuun. Jatka sitten neulomista edestakaisin. Katkaise lanka ja siirrä kerros alkamaan pääntien oikeasta sivusta pääteltyjen silmukoiden vierestä. Neulo seuraava krs työn oikealla puolella. Päättele päätien reunassa jokaisen krs:n alusta vielä 1 x 2 s, 3 x 1 s ja 3 x 4 s ja **jatka samalla** raglankavennuksia joka 2. krs samalla tavoin kuin aiemmin. Päättele jäljellä olevat silmukat kerralla.

### Kappaleiden yhdistäminen

Ompele kainalosaumat.

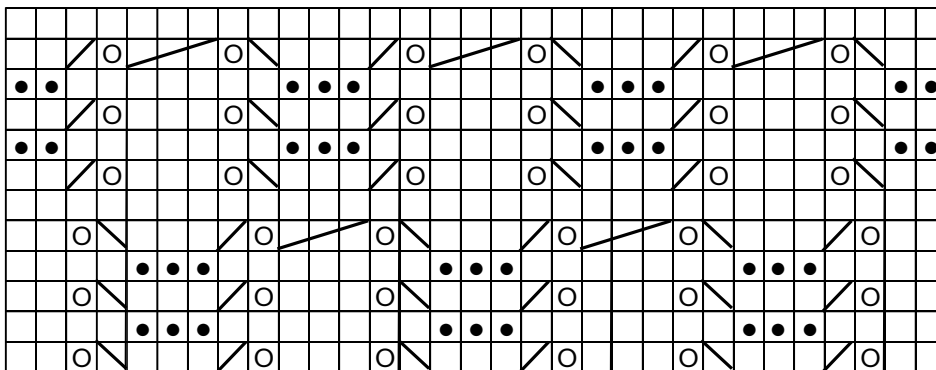
### Kaulus

Vaihda työhön 4 mm lyhyt pyöröpuikko tai vaihtoehtoisesti 4 mm sukka puikot. Aseta 2-kertainen lanka oikean olkasauman kohdalle, ja poimi ja neulo pääntien reunaa pitkin 76 (80) 84 (88) s. Yhdistä silmukat renkaaksi ja neulo suljettuna neuleena 2 krs nurin. Neulo 1 krs oikein ja lisää samalla työhön tasaisin välein 16 (12) 12 (12) s = 92 (92) 96 (100) s. Neulo 2 o, 2 n -joustinneuletta suljettuna neuleena 15 cm. Päättele silmukat löyhästi, jottei reuna kiristä.

### Viimeistely

Päättele langanpäät työn nurjalle puolelle.

#### Pitsineule



□ = neulo s oikealla oikein, nurjalla nurin

● = neulo s oikealla nurin, nurjalla oikein

○ = langankierto

▤ = neulo 2 s oikein yhteen

▥ = nosta 1 s neulomatta, neulo 1 s oikein, vedä nostettu s neulotun yli

▧ = 3 silmukan kierto oikealle  
Neulo 3 silmukkaa oikein vasemmalta puikolta käänteisessä järjestyksessä; neulo ensin 3. s etureunasta, sitten 2. s etureunasta ja lopuksi 1. s etureunasta. Kun kaikki 3 silmukkaa on neulottu, pudota silmukat yhtä aikaa vasemmalta puikolta



Malli ja ohje: Hjertegarn

Lankojen myynti: Lankamaailma, [www.lankamaailma.fi](http://www.lankamaailma.fi)

Ohjetiedustelut: [posti@lankamaailma.fi](mailto:posti@lankamaailma.fi)