



## Henny-pitsineulepaita

2353 Hjertegarn Wool Silk

<b>Koko:</b>		S	(M)	L	(XL)	
<b>Neuleen mitat</b>						
-rinnanympäryys:	n.	89	(94)	99	(104)	cm
-koko pituus:	n.	53	(54)	57	(61)	cm

**Lanka:** [Hjertegarn Wool Silk](#) (75 % villa, 25 % silkki, 50 g = 300 m)

**Langanmenekki:** 3 (3) 4 (4) kerää keltaista (3019) tai harmaanruskeaa (3009)

**Lankavaihtoehtoja:** [Hjertegarn Wool Cotton](#) (55 % merinovilla, 45 % puuvilla, 50 g = 350 m), [Hjertegarn All Seasons](#) (50 % merinovilla, 50 % puuvilla, 50 g = 170 m)

Huom! Langanmenekki voi vaihdella eri lankavaihtoehtojen välillä.

**Puikot:** [pyöröpuikot](#) 2,5 ja 3,5 mm (40, 60 ja 80 cm) sekä [sukkapuikot](#) 2,5 ja 3,5 mm

**Muut tarvikkeet:** 2 silmukkamerkkiä, [sovituskapeleita](#) silmukoiden siirtämiseen, päättelyneula

**Neuletiheys:** 26 s ja 32 krs sileää neuletta 3,5 mm puikoilla = 10 x 10 cm

Tarkista tiheys huolellisesti. Jos neulot liian tiukkaa, vaihda paksumpiin puikkoihin. Jos neulot liian löysää, vaihda ohuempaan puikkoihin.

## Ohjeesta

Neulepaita neulotaan ylhäältä alaspäin. Kaarrokkeen yläosassa neulotaan pitsineuletta, reunoissa kierrejoustinta ja muu osa neuleesta on sileää neuletta. Kaarrokkeen pitsineuleen jälkeen työ jaetaan neljään osaan eli kahteen hihaan, takakappaleeseen ja etukappaleeseen. Taka- ja etukappale kumpikin neulotaan hetkellisesti tasona pidemmäksi kädenteitä varten ja kummankin kappaleen molemmissa sivuissa tehdään raglanlisäyksiä. Kun lisäykset on tehty, taka- ja etukappaleen silmukat yhdistetään jälleen samalle pyöröpuikolle ja samalla luodaan myös uudet silmukat hihojen alle kainaloon. Vartalon osuus neulotaan suljettuna neuleena ja työ kapenee hieman helmaa kohti. Helmassa on korkea kierrejoustinresori. Hihat neulotaan suljettuna neuleena ja hihoja varten loput silmukat poimitaan raglansaumojen sivuista sekä kädentien alareunasta. Hihat ovat aavistuksen pussimaiset. Päätie on muodoltaan kaareva venepäätie.

## Pääntien reunus ja kaarroke

Luo 2,5 mm pyöröpuikolle 170 (180) 190 (200) s, yhdistä silmukat renkaaksi ja neulo 1 kiertäen o, 1 n - joustinneuletta suljettuna neuleena 3 cm. Laita 1. silmukkamerkki kerroksen alkuun (= keskitakamerkki) ja 2. silmukkamerkki 85 (90) 95 (100) s:n jälkeen (= keskietumerkki). Vaihda työhön 3,5 mm pyöröpuikko. Neulo sileää neuletta samalla neuloen lyhennettyjä kerroksia takakappaleella:

1. krs (OP): neulo keskitakamerkistä 20 s oikein, käänny.
2. krs (NP): neulo 40 s nurin (= 20 s merkin yli), käänny.
3. krs (OP): neulo 50 s oikein (= 30 s merkin yli), käänny.
4. krs (NP): neulo 60 s nurin (= 30 s merkin yli), käänny.
5. krs (OP): neulo 70 s oikein (= 40 s merkin yli), käänny.
6. krs (NP): neulo 80 s nurin (= 40 s merkin yli), käänny.

Jatka lyhennettyjä kerroksia tähän tapaan ja neulo jokaisella krs:lla 10 s enemmän edellisestä käännöskohdasta laskettuna. Tee käännökset merkin kummallakin puolella yhteensä 6 (7) 7 (8) kertaa. Keskelle eteen jää 30 (20) 30 (20) neulomatonta silmukkaa. Neulo vielä 1 krs oikein kaikilla silmukoilla.

Neulo sitten pitsineuletta kaavion mukaan ja tee lisäykset neulomalla silmukoiden välinen lanka kiertäen oikein. Jokaisella lisäyskerroksella työhön tulee 17 (18) 19 (20) s lisää. Kun kaavion kaikki kerrokset on neulottu, työssä on yhteensä 289 (306) 323 (340) s. Neulo 1 krs sileää neuletta ja jaa työ samalla osiin niin, että vasemmalle hihalle tulee 56 (60) 64 (68) s, takakappaleelle 88 (93) 97 (102) s, oikealle hihalle 56 (60) 64 (68) s ja etukappaleelle 88 (93) 97 (102) s. **Huom!** Kavenna samalla työstä 1 (0) 1 (0) s:aa, jotta silmukkaluku täsmää. Siirrä kummankin hihan silmukat omille sovituskapeleilleen odottamaan ja neulo kädenteitä varten taka- ja etukappale kumpikin erikseen.

## Takakappale

Raglansauma: lisää 1 s kappaleen kummassakin sivussa 3 reunasilmukan sisäpuolella neulomalla silmukoiden välinen lanka kiertäen oikein. Neulo sileää neuletta edestakaisin ja toista tällaiset lisäykset joka 2. krs yhteensä 10 (11) 12 (13) kertaa = 108 (115) 121 (128) s.

## Etukappale

Neulo sileää neuletta edestakaisin ja tee raglansauman lisäykset samalla tavoin kuin takakappaleella = 108 (115) 121 (128) s.

Yhdistä seuraavaksi etu- ja takakappaleen silmukat samalle pyöröpuikolle ja luo samalla 1. krs:lla kädenteitä varten kummankin hihan alle 8 uutta silmukkaa = 232 (246) 258 (272) s. Laita kummankin kädentien keskelle silmukkamerkki (= sivumerkit, merkin molemmin puolin jää 4 uutta silmukkaa). Neulo sileää suljettua neuletta ja kavenna 1 s joka 10. krs työn kummassakin sivussa merkin molemmin puolin seuraavasti: neulo 1 o, 2 kiertäen o yhteen, neulo sileää neuletta, kunnes seuraavaa merkkiä edeltää 3 s, neulo 2 o yhteen, 1 o. Tee samanlaiset kavennukset myös työn toisella puolella. Toista tällaiset kavennukset yhteensä 5 kertaa = 212 (226) 238 (252) s. Neulo, kunnes työn korkeus on kädentieltä alaspäin mitattuna 25 (26) 28 (30) cm. Kavenna seuraavalla krs:lla tasavälein 2 (6) 8 (12) s eli 1 (3) 4 (6) s:aa sekä etu- että takakappaleelta = kummallekin kappaleelle jää kavennusten jälkeen 105 (110) 115 (120) s. Vaihda työhön 2,5 mm pyöröpuikko ja neulo

1 kiertäen o, 1 n -joustinneuletta 8 cm. Neulo vielä 1 krs oikein. Päättele seuraavalla krs:lla silmukat 3,5 mm sukkaupukolla, jotta päättelyreunasta ei tule liian kireä.

### Hihat

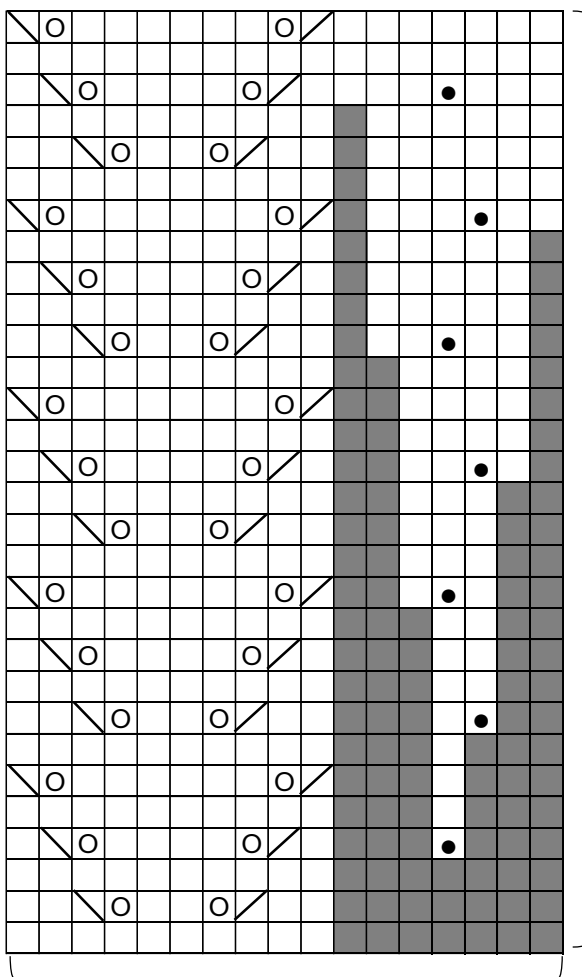
Siirrä 3,5 mm lyhyelle pyöröpuikolle toisen hihan odottamassa olleet 56 (60) 64 (68) s:aa. Poimi lisäksi raglansaumaa pitkin 18 (21) 24 (27) s, kädentien alareunasta 8 s ja vielä toista raglansaumaa pitkin 18 (21) 24 (27) s = 100 (110) 120 (130) s. Yhdistä silmukat renkaaksi ja neulo sileää suljettua neuletta 4 cm. Neulo seuraavalla krs:lla \*3 o, 2 o yhteen\* ja toista \*-\* koko krs = 80 (88) 96 (104) s. Vaihda työhön 2,5 mm lyhyt pyöröpuikko tai vaihtoehtoisesti 2,5 mm sukkaupukot ja neulo 1 kiertäen o, 1 n -joustinneuletta 3 cm. Päättele silmukat seuraavalla krs:lla. Katso, ettei päättelyreunasta tule liian kireä. Neulo toinen hiha samalla tavoin.

### Viimeistely

Päättele langanpäät työn nurjalle puolelle.

Kastele neule kauttaaltaan, asettele oikeisiin mittoihinsa tasaiselle alustalle ja anna kuivua.

### Pitsineule



17 s

30 krs

- = neulo s oikein
- = langankierto
- = 2 s oikein yhteen
- = 2 s kiertäen oikein yhteen
- = lisää 1 s: neulo silmukoiden välinen lanka kiertäen oikein
- = ei silmukkaa



Malli ja ohje: Hjertegarn

Lankojen myynti: Lankamaailma, [www.lankamaailma.fi](http://www.lankamaailma.fi)

Ohjetiedustelut: [posti@lankamaailma.fi](mailto:posti@lankamaailma.fi)