



## Sikke-pitsineulepaita

19-17 Gjestal Bomull Sport

<b>Koko:</b>	S	(M)	L	(XL)	
<b>Neuleen rinnanympäryys:</b>	96	(104)	115	(127)	cm
<b>Pituus:</b>	56	(58)	60	(62)	cm
<b>Hihan pituus:</b>	49	(49)	49	(49)	cm

**Lanka:** [Gjestal Bomull Sport](#) (100 % puuvilla, 50 g = 100 m)

**Lankavaihtoehto:** [Gjestal Superwash Sport](#) (100 % villa, 50 g = 100 m)

**Langanmenekki:** 10 (11) 12 (13) kerää vaaleansinistä (340) tai beigeä (384)

**Puikot:** [pyöröpuikot](#) 3 ja 4 mm (40 + 80 cm) sekä [sukkapuikot](#) 3 ja 4 mm

**Muut tarvikkeet:** 2 silmukkamerkkiä

**Neuletiheys:** 22 s sileää neuletta 4 mm puikoilla = 10 cm ja 20 s pitsineuletta 4 mm puikoilla = 10 cm

Tarkista tiheys huolellisesti. Jos neulot liian tiukkaa, vaihda paksumpiin puikkoihin. Jos neulot liian löysää, vaihda ohuempiin puikkoihin.

## Ohjeesta

Paita neulotaan alhaalta ylöspäin ensin suljettuna neuleena kainalon kohdalle asti, jonka jälkeen työ jaetaan kädenteitä varten puoliksi ja taka- ja etukappale neulotaan erikseen tasona valmiiksi. Taka- ja etukappaleiden keskellä sekä hihojen päällipuolella neulotaan pitsineuletta, reinoissa kierrejoustinta ja muu osa neuleesta neulotaan sileänä neuleena. Paidassa on laskeva olkalinja ja kaksin kerroin käännetty kaulus. Malliltaan paita on suora ja laatikkomainen ja siinä on hieman väljyyttä.

## Miehusta

Luo 3 mm pyöröpuikolle 196 (212) 228 (252) s, yhdistä silmukat renkaaksi ja neulo 1 kiertäen o, 1 n - joustinneuletta suljettuna neuleena 5 cm. Laita silmukkamerkit (= sivumerkit) työn kumpaankin sivuun siten, että merkkien väliin jää taka- ja etukappaleelle kummallekin 98 (106) 114 (126) s. Vaihda työhön 4 mm pyöröpuikko ja jatka neulomista seuraavan jaon mukaan: neulo 12 (10) 8 (8) o, seuraavilla 74 (86) 98 (110) s:lla pitsineuletta kaavion A mukaan 24 (20) 16 (16) o, seuraavilla 74 (86) 98 (110) s:lla pitsineuletta kaavion A mukaan, 12 (10) 8 (8) o. Neulo tähän tapaan, kunnes työn korkeus on helman alareunasta mitattuna 38 (39) 40 (41) cm. Jaa työ sivumerkkien mukaan puoliksi etu- ja takakappaleeseen ja neulo kumpikin kappale erikseen valmiiksi. Neulo ensin takakappale.

## Takakappale

= 98 (106) 114 (126) s.

Neulo sileää neuletta ja pitsineuletta kaavion A mukaan edestakaisin saman jaon mukaan kuin aiemmin. Ensimmäinen neulottava krs on oikean puolen krs. Neulo suoraan ylöspäin, kunnes kappaleen korkeus helman alareunasta mitattuna on 54 (56) 58 (60) cm. **Päättele samaan aikaan viimeistä kerrosta neuloessasi** takakappaleen keskimmäiset 32 (34) 36 (38) s kaulusta varten ja neulo pääntien kumpikin puoli erikseen valmiiksi. Päättele pääntien reunassa vielä joka 2. krs:n alusta  $1 \times 2 \text{ s}$  ja  $1 \times 1 \text{ s} = 30 (33) 36 (41) \text{ s}$ . Kun pääteltävät silmukat kohtaavat langankierron ja 2 o yhteen neulotut silmukat, neulo nämä s:t oikein. Neulo sitten suoraan ylöspäin, kunnes takakappaleen korkeus on 56 (58) 60 (62) cm. Päättele silmukat. Neulo pääntien toinen puoli samalla tavoin, mutta peilikuvana.

## Etukappale

= 98 (106) 114 (126) s.

Neulo kuten takakappale, kunnes etukappaleen korkeus on työn alareunasta mitattuna 48 (50) 52 (54) cm. **Päättele samaan aikaan viimeistä kerrosta neuloessasi** etukappaleen keskimmäiset 22 (24) 26 (28) s kaulusta varten ja neulo pääntien kumpikin puoli erikseen valmiiksi. Päättele pääntien reunassa vielä joka 2. krs:n alusta  $2 \times 2 \text{ s}$  ja  $4 \times 1 \text{ s} = 30 (33) 36 (41) \text{ s}$ . Kun pääteltävät silmukat kohtaavat langankierron ja 2 o yhteen neulotut silmukat, neulo nämä s:t oikein. Neulo sitten suoraan ylöspäin, kunnes etukappaleen korkeus on helman alareunasta mitattuna 56 (58) 60 (62) cm. Päättele silmukat. Neulo pääntien toinen puoli samalla tavoin, mutta peilikuvana.

## Hihat

Luo 3 mm sukkapuikoille 38 (40) 42 (44) s, sulje silmukat renkaaksi ja neulo 1 kiertäen o, 1 n -joustinneuletta suljettuna neuleena 5 cm. Vaihda 4 mm sukkapuikkoihin, neulo 1 krs oikein ja **lisää samalla** tasaisin välein työhön  $6 \text{ s} = 44 (46) 48 (50) \text{ s}$ . Laita silmukkamerkki kerroksen alkuun (= merkkisilmukka, keskellä hihan alla). Neulo sitten sileää neuletta sekä hihan keskimmäisillä 14 s:lla pitsineuletta kaavion B mukaan. Kaavioon on merkitty hihan keskikohta. Laske sen mukaan hihasta kohta, mistä kohtaa aloitat pitsineuleen neulomisen. Kun hihan pituus on 7 cm, lisää 1 s merkin molemmin puolin. Toista tällaiset lisäykset 2 cm:n välein yhteensä 18 (19) 20 (21) kertaa = 80 (84) 88 (92) s. Neulo sitten suoraan ylöspäin, kunnes hihan pituus on 49 cm tai haluamasi pituinen. Päättele silmukat. Neulo toinen hiha samalla tavoin.

## Kappaleiden yhdistäminen

Ompele olkasaumat. Kohdista kummankin hihan pitsineuleen keskikohta olkasauman kanssa ja ompele hihat paikoilleen kädenteille.

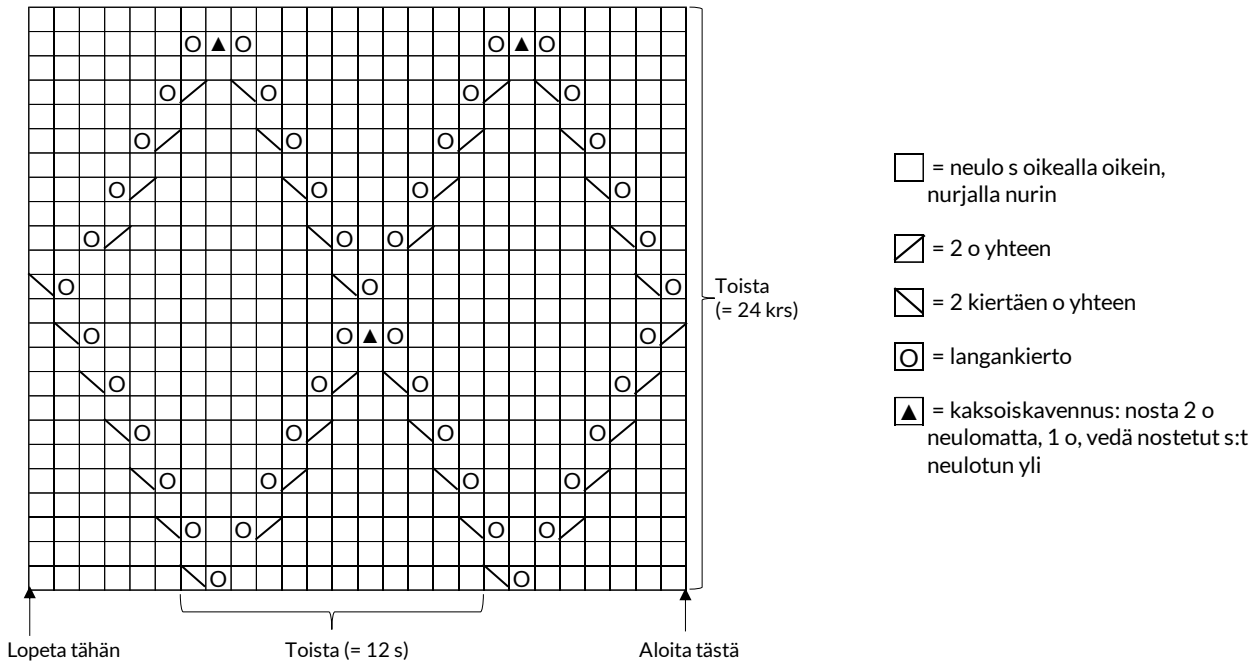
## Kaulus

Ota työhön 3 mm lyhyet pyöröpuikot tai vaihtoehtoisesti sukka puikot. Poimi ja neulo pääntien reuna pitkin 92 (96) 100 (104) s. Neulo 7 cm 1 kiertäen o, 1 n -joustinneuletta suljettuna neuleena. Päättele silmukat löyhästi oikeat silmukat oikein ja nurjat nurin.

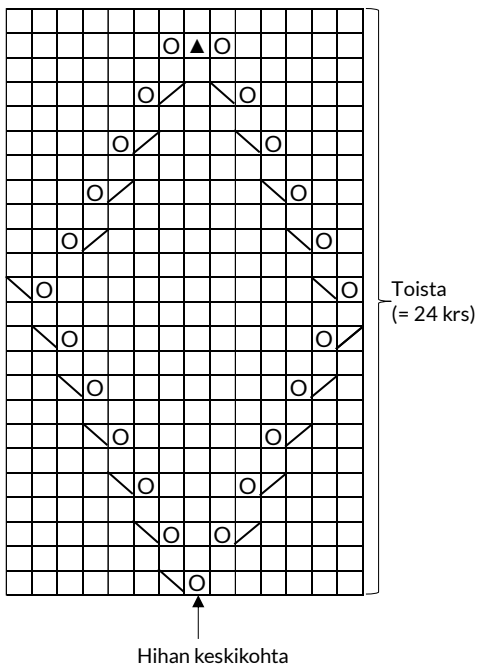
## Viimeistely

Käännä kaulus kaksin kerroin työ nurjalle puolelle ja ompele reuna löyhästi kiinni. Päättele langanpäät työn nurjalle puolelle.

Pitsineule, kaavio A



Pitsineule, kaavio B



Malli ja ohje: House of Yarn / Ane Kydland Thomassen  
Lankojen myynti: Lankamaailma, [www.lankamaailma.fi](http://www.lankamaailma.fi)  
Ohjetiedustelut: [posti@lankamaailma.fi](mailto:posti@lankamaailma.fi)