



Turt-raglanneulepaita

2315-6 Viking Vår

Koko:	XS	(S)	M	(L)	XL	(XXL)	
Neuleen rinnanympäryys:	88	(96)	104	(112)	120	(128)	cm
Pituus:	65	(66)	67	(68)	69	(70)	cm
Hihan pituus (nainen):	44	(45)	46	(47)	48	(49)	cm
Hihan pituus (mies):	46	(47)	48	(49)	50	(51)	cm

Lanka: [Viking Vår](#) (100 % puuvilla, 50 g = 80 m)

Lankavaihtoehtoja: [Viking Eco Highland Wool](#) (100 % villa, 50 g = 110 m), [Viking Trend Merino](#) (100 % merinovilla, 50 g = 125 m)

Huom! Langanmenekki voi vaihdella eri vaihtoehtojen välillä.

Langanmenekit eri väri vaihtoihin seuraavalla sivulla.

Puikot: [pyöröpuikot](#) 3 ja 4 mm (80-100 cm) sekä [sukkapuikot](#) 3 ja 4 mm

Muut tarvikkeet: 4 silmukkamerkkiä

Neuletiheys: 20 s sileää neuletta 4 mm puikoilla = 10 cm

Tarkista tiheys huolellisesti. Jos neulat liian tiukkaa, vaihda paksumpiin puikkoihin. Jos neulat liian löysää, vaihda ohuempiin puikkoihin.

Väri vaihtoehdot

Väritys 1

Väri A: valkoinen (400)	11	(12)	13	(14)	15	(16)	kerää
Väri B: vaaleanpunainen (466)	1	(1)	2	(2)	2	(3)	kerää
Väri C: beige (407)	1	(1)	1	(2)	2	(2)	kerää
Väri D: tummanpunainen (459)	1	(1)	1	(1)	1	(2)	kerää

Väritys 2

Väri A: musta (403)	11	(12)	13	(14)	15	(16)	kerää
Väri B: vaaleanharmaa (413)	1	(1)	2	(2)	2	(3)	kerää
Väri C: sinertävä tummanharmaa (415)	1	(1)	1	(2)	2	(2)	kerää
Väri D: valkoinen (400)	1	(1)	1	(1)	1	(2)	kerää

Väritys 3

Väri A: luonnonvalkoinen (402)	11	(12)	13	(14)	15	(16)	kerää
Väri B: oranssinruskea (458)	1	(1)	1	(2)	2	(2)	kerää
Väri C: murrettu keltaoranssi (446)	1	(1)	1	(2)	2	(2)	kerää
Väri D: tummanruskea (408)	1	(1)	1	(1)	1	(2)	kerää



Väritys 1



Väritys 2



Väritys 3

Huom! Kun neulat kirjoneuletta, huolehdi, että päävärin ja kuviovärin langat ovat koko ajan samassa järjestyksessä. Ota esimerkiksi päävärin lanka puikolle aina kuviovärin yläpuolelta ja vastaavasti, ota kuviovärin lanka puikolle aina päävärin alapuolelta. Kun langat eivät kierry toistensa ympärille työn nurjalla puolella, kirjoneuleesta tulee tasainen.

Ohjeesta

Paita neulotaan alhaalta ylöspäin suljettuna neuleena. Kirjoneuleena neulotun kaarrokkeen kavennukset tehdään raglankavennuksina. Paidassa on kaksin kerroin käännetty kaulus ja korkeat joustinresorit helmassa ja hihansuissa. Kaulusta ja reunaresoreita lukuun ottamatta paita neulotaan sileänä neuleena.

Miehusta

Luo 3 mm pyöröpuikolle valkoisella / mustalla / luonnonvalkoisella langalla 164 (180) 196 (212) 228 (244) s ja neulo 1 o, 1 n -joustinneuletta suljettuna neuleena n. 7 (7) 7 (8) 8 (8) cm. Vaihda työhön 4 mm pyöröpuikot. Jatka neuloen sileää neuletta ja lisää 1. krs:lla tasaisin välein s-luvuksi 176 (192) 208 (224) 240 (256) s. Laita silmukkamerkit työn kumpaankin sivuun siten, että merkkien välissä on etukappaleella 89 (97) 105 (113) 121 (129) s ja takakappaleella 87 (95) 103 (111) 119 (127) s. Kun työn korkeus on n. 42 (42) 42 (42) 42 (43) cm, päättele kädenteitä varten kummankin merkin kohdalla 12 s eli merkin molemmin puolin 6 s. Jätä miehustan silmukat odottamaan ja neulo seuraavaksi hihat.

Hihat

Luo 3 mm sukkaupuikeille valkoisella / mustalla / luonnonvalkoisella langalla 44 (46) 48 (50) 52 (54) s ja neulo 1 o, 1 n -joustinneuletta suljettuna neuleena n. 7 cm. Vaihda 4 mm sukkaupuikeihin. Jatka neuloen sileää neuletta ja lisää 1. krs:lla tasaisin välein s-luvuksi 47 (49) 51 (53) 55 (57) s. Laita silmukkamerkki kerroksen alkuun (keskellä hihan alla) ja lisää 1 s merkin molemmin puolin n. 2,5 (2,5) 2,5 (2,5) 2 (2) cm:n välein, kunnes hihassa on 75 (79) 83 (87) 91 (95) s ja hihan pituus on **naisten mallissa** n. 44 (45) 46 (47) 48 (49) cm tai **miesten mallissa** n. 46 (47) 48 (49) 50 (51) cm. Päättele viimeisellä krs:lla hihan alla 12 s eli merkin molemmin puolin 6 s. Neulo toinen hiha samalla tavoin.

Raglankaarroke

Neulo kaikki kappaleet samalle 4 mm pyöröpuikolle, hihat kädenteitä varten pääteltyjen silmukoiden kohdalle = 278 (302) 326 (350) 374 (398) s. Laita silmukkamerkit kappaleiden välisiin saumakohtiin = 4 raglansaumaa. Neulo kirjoneuletta kaavion mukaan. Kaavioon on merkitty etukappaleen, takakappaleen sekä hihan keskikohta. Laske keskikohdan perusteella kaaviosta kohta, josta aloitat kirjoneuleen neulomisen kerroksen alussa. **Tee samaan aikaan myös** raglankavennukset: *neulo kirjoneuletta, kunnes merkkiä edeltää 2 s, nosta 1 s neulomatta, 1 o, vedä nostettu s neulotun yli, **2 o yhteen***. Toista * - * jokaisen merkin kohdalla = kerrokselta kaventuu 8 s. Toista raglankavennukset joka 2. krs, kunnes työssä on jäljellä 78 (78) 86 (86) 94 (94) s ja olet tehnyt raglankavennuskerroksia kaiken kaikkiaan 25 (28) 30 (33) 35 (38) kertaa.

Kaulus

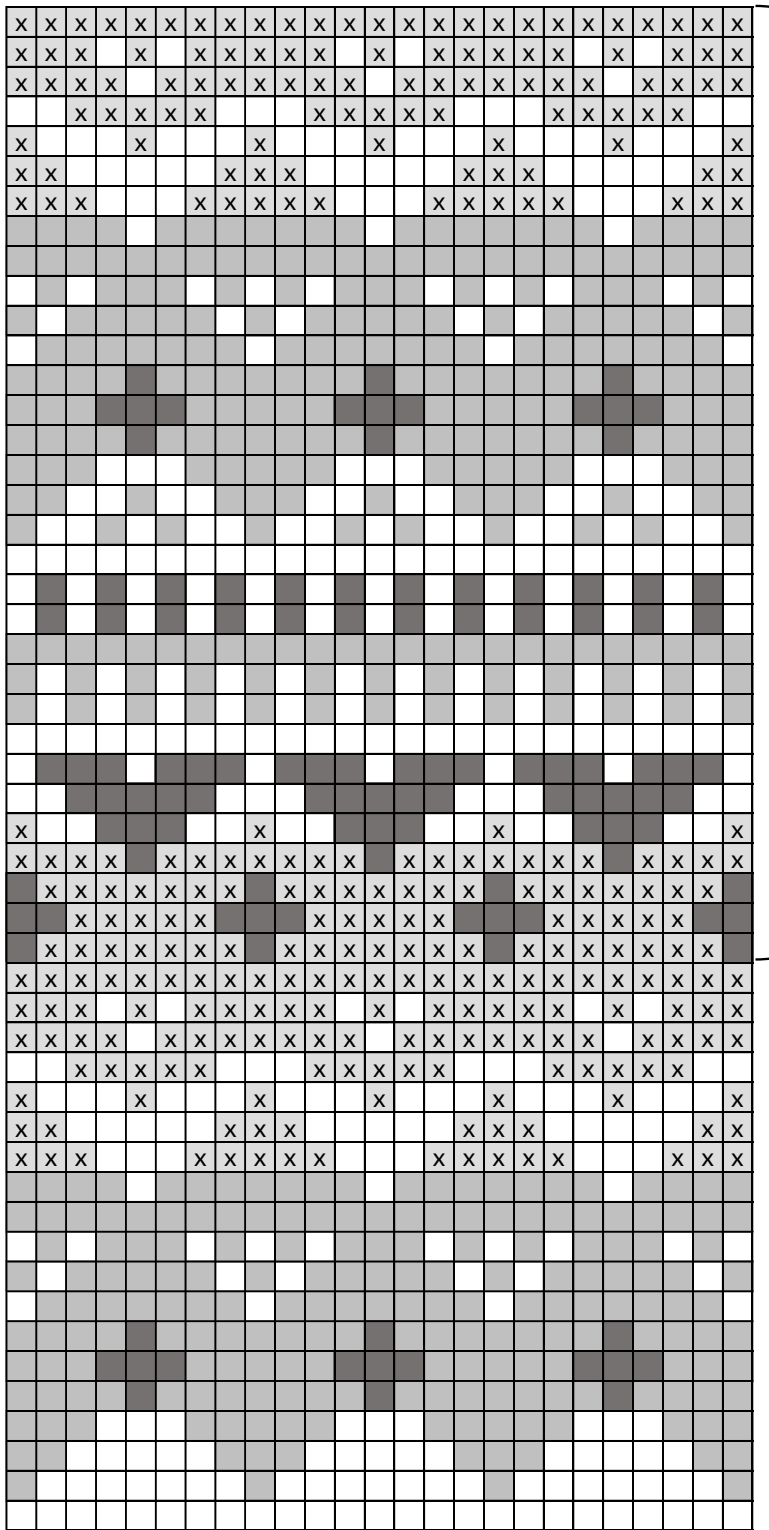
Vaihda työhön 3 mm sukkaupuikeet. Neulo 1 krs sileää neuletta, sitten 1 o, 1 n -joustinneuletta n. 7 cm. Päättele silmukat löyhästi, oikeat silmukat oikein ja nurjat nurin.

Viimeistely

Käännä kaulus kaksin kerroin työn nurjalle puolelle ja ompele reuna löyhästi kiinni. Ompele kainalosaumat ja päättele langanpäät nurjalle puolelle.



Kirjoneule



Toista

- = valkoinen / musta / luonnonvalkoinen
- = vaaleanpunainen / vaaleanharmaa / oranssinruskea
- = tummanpunainen / valkoinen / ruskea
- = beige / sinertävä tummanharmaa / murrettu keltaoranssi

Toista

Etukappaleen keskikohta
Takakappaleen keskikohta
Hihan keskikohta