



Ravn-pitsineulepaita

2016–8 Viking Bamboo

Koko:	XS	(S)	M	(L)	XL	(XXL)	XXXL	
Neuleen rinnan ympäryys:	87	(95)	102	(109)	116	(124)	131	cm
Pituus:	61	(63)	65	(66)	67	(68)	69	cm
Hihan pituus:	47	(48)	49	(49)	49	(50)	50	cm

Lanka: [Viking Bamboo](#) (50 % puuvilla, 50 % bambuviskoosi, 50 g = 110 m)

Lankavaihtoehdot: [Viking Alpaca Storm](#) (40 % alpukka, 40 % merinovilla, 20 % nylon, 50 g = 133 m), [Viking Sportsragg](#) (60 % villa, 20 % nylon, 20 % akryyli, 50 g = 100 m), [Viking Eco Highland Wool](#) (100 % villa, 50 g = 110 m)

Huom! Langanmenekki voi poiketa eri lankavaihtoehtojen välillä.

Langanmenekki:

Punainen (650)	10	(11)	12	(13)	14	(15)	16	kerää
----------------	----	------	----	------	----	------	----	-------

Puikot: [pyöröpuikot](#) 3 ja 3,5 mm (suosituspituus: 80-100 cm), hihoihin [sukkapuikot](#) 3 ja 3,5 mm

Muut tarvikkeet: 4 silmukkamerkkiä

Neuletiheys: 22 s sileää neuletta 3,5 mm puikoilla = 10 cm

Tarkista tiheys huolellisesti. Jos neulot liian tiukkaa, vaihda paksumpiin puikkoihin. Jos neulot liian löysää, vaihda ohuempiin puikkoihin.

Ohjeesta

Paita neulotaan alhaalta ylöspäin pyörönä, paitsi pääntien muotoilu tehdään kerroksia edestakaisin neuloen. Pitsineuletta neulotaan jokaisen kappaleen keskimmäisillä silmukoilla, sileää neuletta reunoissa ja joustinneuletta paidan resoreissa. Kaarrokkeen kavennukset tehdään raglankavennuksina.

Miehusta

Luo 3 mm pyöröpuikolle 192 (208) 224 (240) 256 (272) 288 s ja neulo 2 o, 2 n -joustinneuletta suljettuna neuleena 8 cm. Vaihda työhön 3,5 mm puikot ja laita silmukkamerkit työn kumpaankin sivuun siten, että merkkien välissä on taka- ja etukappaleilla kummallakin 96 (104) 112 (120) 128 (136) 144 s. Jatka neulomista seuraavasti: neulo 16 (20) 24 (28) 32 (36) 40 o, seuraavilla 64 s:lla pitsineuletta kaavion mukaan, 32 (40) 48 (56) 64 (72) 80 o, seuraavilla 64 s:lla pitsineuletta kaavion mukaan 16 (20) 24 (28) 32 (36) 40 o. Neulo tämän jaon mukaan, kunnes työn korkeus on 41 (42) 42 (43) 43 (43) 43 cm. Neulo 1 krs ja päättele samalla kädenteitä varten kummankin merkin kohdalla 12 s eli merkin molemmin puolin 6 s. Jätä työ odottamaan ja neulo seuraavaksi hihat.

Hihat

Luo 3 mm sukkapuikolle 48 (48) 52 (52) 52 (56) 56 s ja neulo 2 o, 2 n -joustinneuletta suljettuna neuleena n. 8 cm. Vaihda 3,5 mm sukkapuikoihin, neulo 1 krs sileää neuletta ja lisää samalla tasaisin välein s-luvuksi 74 (78) 82 (86) 90 (94) 100 s. Jatka neulomista seuraavasti: 23 (25) 27 (29) 31 (33) 36 o, seuraavilla 28 s:lla pitsineuletta kaavion mukaan, 23 (25) 27 (29) 31 (33) 36 o. Neulo tämän jaon mukaan, kunnes hihan pituus on n. 47 (48) 49 (49) 49 (50) 50 cm. Päättele viimeisellä krs:lla 12 s hihan alla kädentietä varten. Neulo toinen hiha samalla tavoin.

Kaarroke

Aloita takakappaleen ja oikean hihan välisestä saumakohtasta ja neulo kaikki kappaleet samalle 3,5 mm pyöröpuikolle, hihat kädenteitä varten pääteltyjen silmukoiden kohdalle = 292 (316) 340 (364) 388 (412) 440 s. Laita silmukkamerkit kappaleiden välisiin saumakohtiin (= 4 raglansaumaa). Jatka neulomista suljettuna neuleena, ja neulo sileää neuletta sekä pitsineuletta samoin kuin aiemmin. Aloita 2. krs:lla raglankavennukset.

Raglankavennus: neulo sileää neuletta / pitsineuletta, kunnes merkkiä edeltää 3 s, nosta 1 s neulomatta, 1 o, vedä nostettu s neulotun yli, 2 o, 2 o yhteen. Tee kavennukset samalla tavoin myös muiden merkkien kohdalla = kerrokselta kaventuu 8 s. Toista tällaiset raglankavennukset ensin joka 4. krs yhteensä 2 (2) 2 (1) 1 (0) 0 kertaa, sitten joka 2. krs, kunnes työssä on tehtynä yhteensä 18 (19) 20 (22) 24 (26) 28 raglankavennuskertaa = 148 (164) 180 (188) 196 (204) 216 s. Aloita seuraavaksi pääntien muotoilu: siirrä ensin etukappaleen keskimmäiset 18 s apulangalle odottamaan kauluksen neulomista varten ja neulo muut kerroksen silmukat oikein. Katkaise lanka.

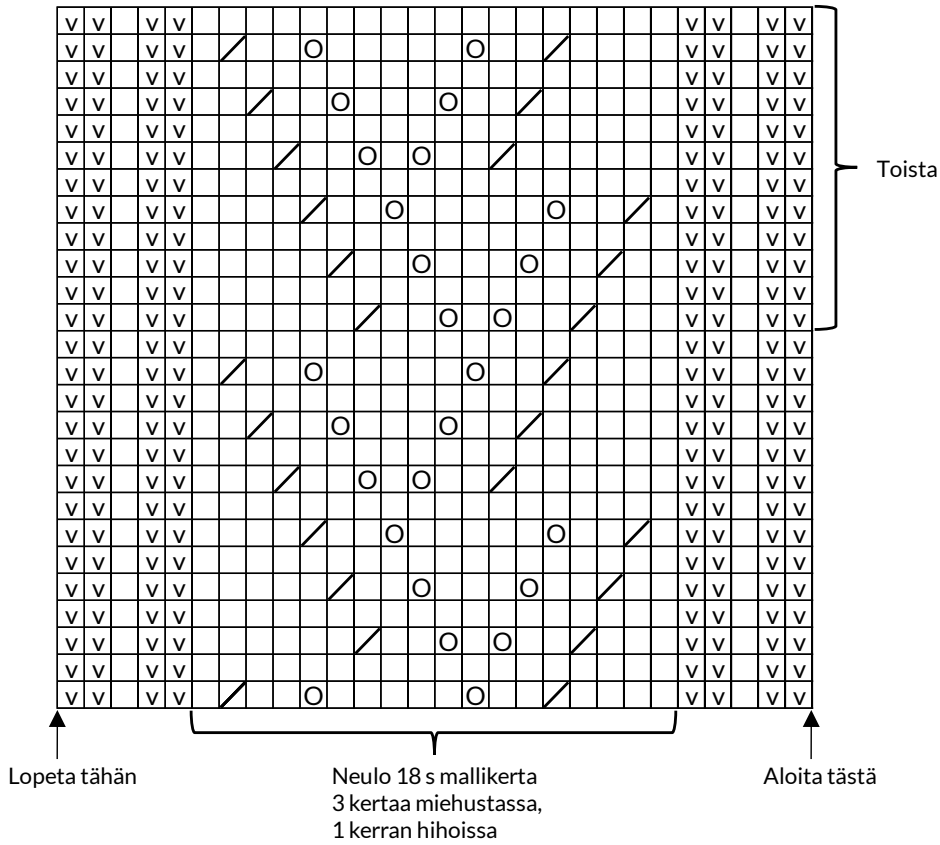
Aloita neulominen etukappaleelta pääntien oikeasta reunasta. Neulo pitsineuletta edestakaisin ja päättele samalla pääntien reunassa jokaisen kerroksen alusta 3 s **sekä jatka samaan aikaan** myös raglankavennuksia kuten aiemmin. **Huom!** Kun pääntien ja etukappaleiden raglansauman kavennukset kohtaavat, jatka tästä eteenpäin kaventaen vain pääntien reunassa 3 s jokaisen kerroksen alussa. Jatka kavennuksia muissa saumakohtissa kuten aiemmin. Kun takakappaleen puolelta laskettuna työssä on yhteensä 25 (27) 29 (31) 33 (36) 38 raglankavennuskertaa, jätä loput silmukat puikolle odottamaan kauluksen neulomista varten.

Ompele kainalosaumat. Päättele langanpäät työn nurjalle puolelle.

Kaulus

Ota työhön 3 mm sukkapuikot. Poimi ja neulo pääntien reunaa pitkin n. 125 (130) 135 (140) 145 (150) 155 s. Neulo 2 o, 3 n -joustinneuletta suljettuna neuleena 7 krs. Neulo seuraavalla krs:lla jokaisen 3 nurjan silmukan kohdalla 2 nurin yhteen. Neulo sitten 2 o, 2 n -joustinneuletta 7 krs. Päättele silmukat oikeaa neuloen.

Pitsineule



- = neulo s oikealla oikein, nurjalla nurin
- = neulo s oikealla nurin, nurjalla oikein
- = langankierto
- = 2 n yhteen



Malli ja ohje: Gerd Auestad / Viking Garn
 Lankojen myynti: Lankamaailma, www.lankamaailma.fi
 Ohjetiedustelut: posti@lankamaailma.fi