



## Molly-pitsineulepaita

2016-9 Viking Bamboo

<b>Koko:</b>	XS	(S)	M	(L)	XL	(XXL)	XXXL	
<b>Neuleen rinnanympäryys:</b>	80	(87)	95	(102)	109	(116)	124	cm
<b>Pituus:</b>	53	(54)	56	(57)	58	(59)	60	cm

**Lanka:** [Viking Bamboo](#) (50 % puuvilla, 50 % bambuviskoosi, 50 g = 110 m)

**Lankavaihtoehdot:** [Viking Alpaca Storm](#) (40 % alpukka, 40 % merinovilla, 20 % nylon, 50 g = 133 m),

[Viking Sportsragg](#) (60 % villa, 20 % nylon, 20 % akryyli, 50 g = 100 m), [Viking Eco Highland Wool](#) (100 % villa, 50 g = 110 m)

Huom! Langanmenekki voi poiketa eri lankavaihtoehtojen välillä.

### Langanmenekki:

Murrettu punainen (609)    7    (7)    8    (8)    8    (9)    9    kerää

**Puikot:** [pyöröpuikot](#) 3 ja 3,5 mm (suosituspituus: 80-100 cm), kaulukseen [sukkapuikot](#) 3 mm tai lyhyet pyöröpuikot 3 mm (30-40 cm)

**Muut tarvikkeet:** 2 silmukkamerkkiä

**Neuletiheys:** 22 s sileää neuletta 3,5 mm puikoilla = 10 cm

Tarkista tiheys huolellisesti. Jos neulot liian tiukkaa, vaihda paksumpiin puikkoihin. Jos neulot liian löysää, vaihda ohuempisiin puikkoihin.

## Ohjeesta

Paita neulotaan alhaalta ylöspäin pyörönä. Kainaloiden kohdalla työhön luodaan uudet silmukat hihoja varten. Paidan neulotaan pitsimäistä kuvioneuletta reunojen joustinresoreita lukuun ottamatta. Paita on malliltaan vartalon muotoa myötäilevä, muttei täysin tyköistuva.

## Miehusta

Luo 3 mm pyöröpuikolle 176 (192) 208 (224) 240 (256) 272 s ja neulo 1 o, 1 n -joustinneuletta suljettuna neuleena 6 cm. Vaihda työhön 3,5 mm puikot ja neulo ensin pitsineuletta kaavion A mukaan, sitten pintaneuletta kaavion B mukaan, kunnes työn korkeus on n. 35 (36) 37 (37) 37 (37) 38 cm. Merkitse 1 s silmukkamerkillä työn kummassakin sivussa siten, että merkittyjen silmukoiden väliin jää etu- ja takakappaleelle kummallekin 87 (95) 103 (111) 119 (127) 135 s. Merkityt silmukat eivät lukeudu kappaleiden silmukkalukuihin. Päättele viimeisellä krs:lla kädenteitä varten kummankin merkin kohdalla 9 s eli merkitty silmukka ja sen molemmin puolin 4 s.

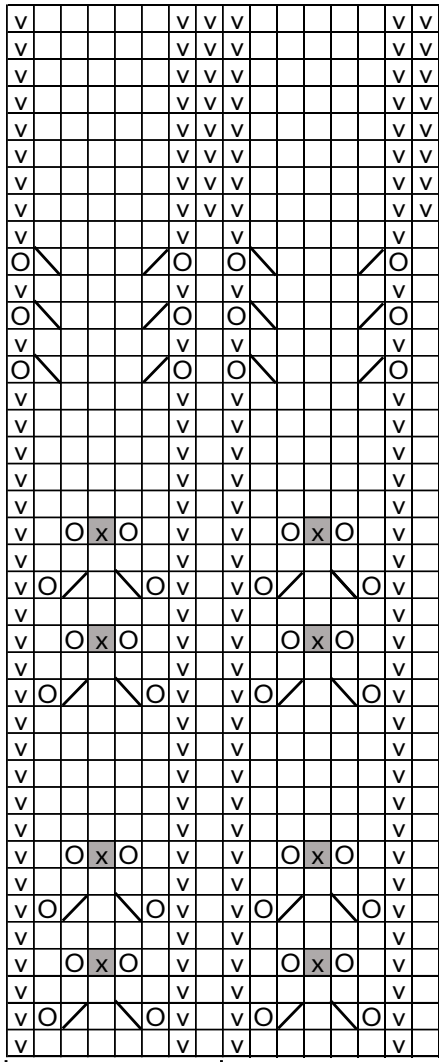
## Kaarroke

Luo seuraavalla krs:lla hihasilmukat pääteltyjen silmukoiden kohdalle: neulo pintaneuletta kaavion B mukaan kuten aiemmin, kunnes tulet ensimmäisen kädentien kohdalle, luo 49 (57) 65 (65) 73 (73) 81 uutta silmukkaa, neulo pintaneuletta toisen kädentien alkuun asti, luo 49 (57) 65 (65) 73 (73) 81 uutta silmukkaa = 256 (288) 320 (336) 368 (384) 416 s. Neulo taka- ja etukappaleilla pintaneuletta kuten aiemmin ja hihasilmukoilla joustinneuletta: \*1 o, 1 n\*, toista \*-\* ja neulo viimeinen s o. Neulo tämän jaon mukaan 5 krs. Neulo sitten kaikilla s:illa pitsineuletta kaavion C mukaan. Huom! Kaavion C kuvioiden tulee jatkua samassa linjassa kaavion B kuvioiden kanssa. Kaarrokkeen kavennukset sisältyvät kaavioon C. Neulo viimeisellä krs:lla jokaisen 2 nurjan silmukan kohdalla 2 n yhteen. Puikolla on nyt 128 (144) 160 (168) 184 (192) 208 s. Vaihda työhön 3 mm sukka- tai lyhyet pyöröpuikot ja neulo 1 o, 1 n -joustinneuletta 4 krs. Päättele silmukat.

## Viimeistely

Päättele silmukat työn nurjalle puolelle.





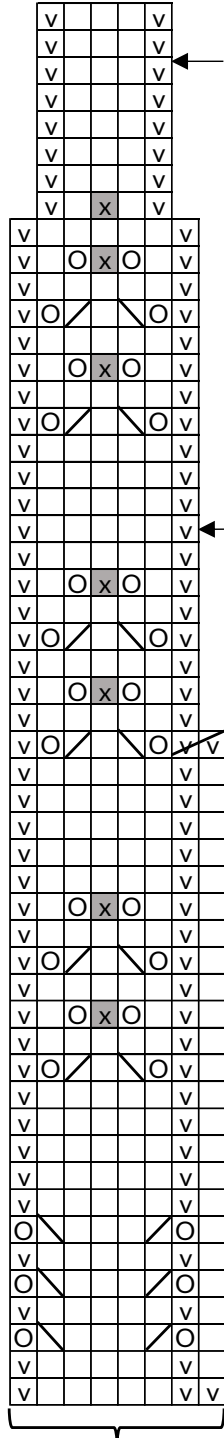
Kaavio A

Toista

Kaavio B:  
toista

- = neulo s oikein
- = neulo s nurin
- = langankierto
- = 2 o yhteen
- = nosto 1 s neulomatta, 1 o, vedä nostettu s neulotun yli
- = 2 s:n kavennus nosto 1 s neulomatta, 2 o yhteen, vedä nostettu s neulottujen yli
- = 2 n yhteen

Kaavio C



Koko XS:  
lopeteta tähän

Neulo kerros  
1 (1) 1 (1) 2 (2) 2  
kertaa

Neulo kerros  
1 (1) 1 (2) 2 (2) 3  
kertaa

Neulo kerros  
1 (1) 1 (2) 2 (2) 3  
kertaa

Toista

Malli ja ohje: Gerd Auestad / Viking Garn  
Lankojen myynti: Lankamaailma, www.lankamaailma.fi  
Ohjetiedustelut: posti@lankamaailma.fi