



Sunrise-pitsineuletakki

2125-5 Viking Björk

Koko:	XS	(S)	M	(L)	XL	(XXL)	XXXL	
Neuleen rinnanympärys:	81	(90)	99	(109)	119	(129)	138	cm
Pituus:	54	(56)	57	(58)	59	(60)	61	cm
Hihan pituus:	49	(50)	51	(53)	53	(53)	54	cm

Lanka: [Viking Björk](#) (50 % puuvilla, 50 % bambuviskoosi, 50 g = 147 m)

Lankavaihtoehdot: [Viking Fröya](#) (80 % villa, 20 % nylon, 50 g = 150 m), [Viking Alpaca Liten Storm](#) (40 % alpukka, 40 % merinovilla, 20 % nylon, 50 g = 175 m)

Huom! Langanmenekki voi poiketa eri lankavaihtoehtojen välillä.

Langanmenekki:

Valkoinen (500)	8	(9)	10	(11)	12	(12)	13	kerää
-----------------	---	-----	----	------	----	------	----	-------

Puikot: [pyöröpuikot](#) 2,5 ja 3 mm (80-100 cm) sekä [sukkapuikot](#) 2,5 ja 3 mm

Muut tarvikkeet: 2 silmukkamerkkiä, 9 nappia

Neuletiheys: 25 s sileää neuletta 3 mm puikoilla = 10 cm

Tarkista tiheys huolellisesti. Jos neulot liian tiukkaa, vaihda paksumpiin puikkoihin. Jos neulot liian löysää, vaihda ohuempiin puikkoihin.

Ohjeesta

Neuletakki neulotaan alhaalta ylöspäin ensin taka- ja etukappaleet yhdessä tasoneuleena kainalon kohdalle asti, jonka jälkeen kukin kappale neulotaan erikseen tasona valmiiksi. Hihat neulotaan pyörönä. Resoreita lukuun ottamatta työssä neulotaan pitsineuletta. Lopuksi takin etureunoihin neulotaan napinläpireunukset.

Miehusta

Luo 2,5 mm pyöröpuikolle 208 (232) 256 (280) 304 (328) 352 s ja neulo 6 krs ainoikeaa edestakaisin. Vaihda työhön 3 mm pyöröpuikot ja neulo seuraavasti: neulo kerroksen ensimmäinen ja viimeinen s (= reunasilmukat) aina oikein ja neulo muilla silmukoilla pitsineuletta kaavion A mukaan edestakaisin. Neulo, kunnes työn korkeus on 34 (36) 35 (35) 36 (37) 37 cm. Laita silmukkamerkit työhön siten, että kummallakin etukappaleella on 50 (56) 62 (68) 74 (80) 86 s ja merkkien välissä takakappaleella 108 (120) 132 (144) 156 (168) 180 s. Päättele seuraavalla krs:lla kädenteitä varten kummankin merkin kohdalla 10 s eli merkin molemmin puolin 5 s. Neulo kukin kappale erikseen valmiiksi. Neulo ensin takakappale.

Takakappale

Jatka neulomista takakappaleen 98 (110) 122 (134) 146 (158) 170 s:lla. Neulo pitsineuletta edestakaisin kuten aiemmin ja neulo kerroksen ensimmäinen ja viimeinen silmukka aina oikein (= reunasilmukat). Neulo, kunnes kappaleen korkeus on 54 (56) 57 (58) 59 (60) 61 cm. Siirrä silmukat apulangalle odottamaan. Silmukoita ei päätellä vielä tässä vaiheessa.

Oikea etukappale

Jatka neulomista etukappaleen 45 (51) 57 (63) 69 (75) 81 s:lla. Neulo pitsineuletta edestakaisin kuten aiemmin ja neulo kerroksen ensimmäinen ja viimeinen silmukka aina oikein (= reunasilmukat). Neulo, kunnes kappaleen korkeus on 48 (50) 51 (52) 52 (53) 54 cm. Päättele pääntietä varten kerroksen alusta ensimmäiset 10 (11) 12 (12) 13 (14) 14 s. Päättele vielä joka 2. krs kerroksen alusta 1 x 3 s, 1 x 2 s ja 3 (4) 4 (5) 5 (5) 5 x 1 s = 27 (31) 36 (41) 46 (51) 57 s. Siirrä olan silmukat apulangalle odottamaan. Silmukoita ei päätellä vielä tässä vaiheessa.

Vasen etukappale

Neulo kuten oikea etukappale, mutta peilikuvana.

Hihat

Luo 2,5 mm sukka- tai puikokkoille 52 (56) 56 (60) 60 (64) 64 ja neulo 2 o, 2 n -joustinneuletta suljettuna neuleena n. 10 cm. Vaihda 3 mm puikkoihin, neulo 1 krs sileää neuletta ja lisää samalla tasaisin välein s-luvuksi 108 (108) 120 (120) 132 (132) 144 s. Neulo pitsineuletta suljettuna neuleena kaavion B mukaan, kunnes hihan pituus on n. 49 (50) 51 (53) 53 (53) 54 cm. Jaa hiha puoliksi kerroksen vaihtumiskohdasta (keskellä hihan alla) ja neulo pitsineuletta edestakaisin n. 2,5 cm. Päättele kaikki s:t kerralla. Neulo toinen hiha samalla tavoin.

Kappaleiden yhdistäminen

Ompele silmukoita jäljittelemällä kummankin olan 27 (31) 36 (41) 46 (51) 57 s etu- ja takakappaleelta yhteen. Ompele hihat kädenteille niin, että hihan edestakaisin neulotun pitsiosuuden sivureunat ovat vastakkain miehustan kädentiellä pääteltyjen silmukoiden kanssa.

Kaulus

Aloita oikealta etukappaleelta ja poimi neulomalla 2,5 mm pyöröpuikolle pääntien reunaa pitkin n. 104 (108) 112 (116) 120 (124) 128 s. Neulo 12 krs ainoikeaa edestakaisin ja vielä 1 krs oikein työn oikealla puolella. Päättele seuraavalla nurjan puolen kerroksella silmukat oikein.

Etüreunukset

Aloita kauluksen yläreunasta ja poimi neulomalla 2,5 mm pyöröpuikolle vasenta etüreunaa pitkin n. 1 s jokaista

reunan silmukkaa kohden, mutta hyppää joka 4. krs yli. Neulo 12 krs ainaoikeaa ja vielä 1 krs oikein työn oikealla puolella. Päättele seuraavalla nurjan puolen kerroksella silmukat oikein. Merkitse etureunukseen 9 napinpaikkaa niin, että ylin nappi on 4 s:n päässä yläreunasta, alin nappi n. 4–6 s:n päässä alareunasta ja loput 7 nappia tasaisin välein sijoitettuna reunimmaisten välille.

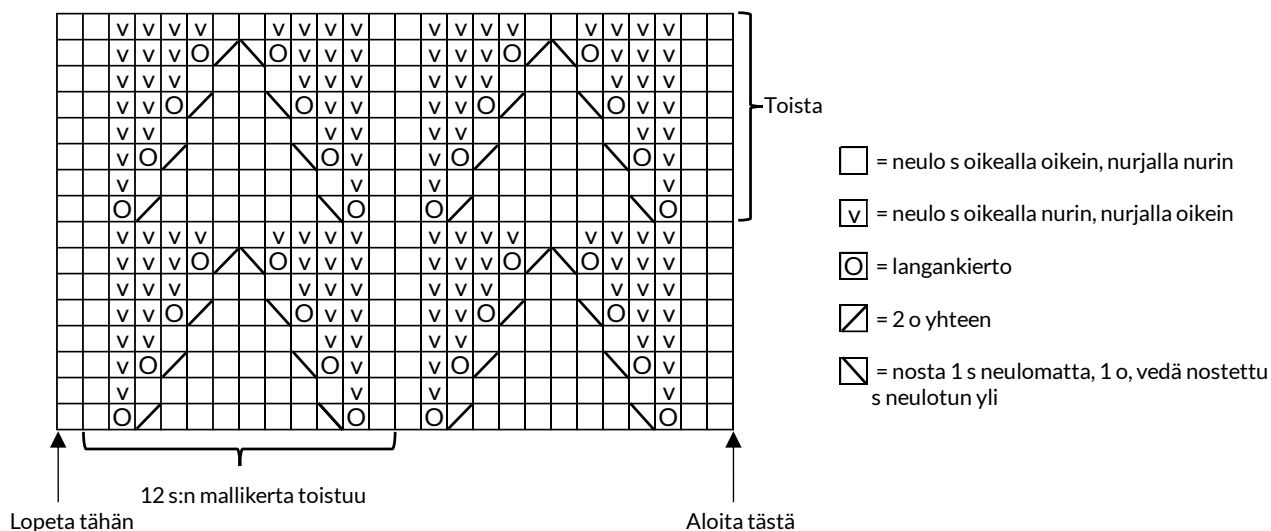
Neulo oikea etureunus samalla tavoin kuin vasen, mutta tee napinlävet 7.–8. krs:lla.

Napinläpi: päättele 3 s. Luo seuraavalla krs:lla pääteltyjen s:iden tilalle 3 uutta silmukkaa.

Viimeistely

Ompele napit paikoilleen vasempaan etureunukseen.

Kaavio A



Kaavio B

