



## Dalia-pitsineulepaita

2491 Hjertegarn Bamboo Wool & Silk Kid Mohair

<b>Koko:</b>		S	(M)	L	(XL)	XXL	
<b>Neuleen mitat</b>							
<b>-rinnanympäryys:</b>	n.	90	(100)	110	(120)	130	cm
<b>-pituus:</b>	n.	53	(55)	59	(60)	64	cm

**Langat:** [Hjertegarn Bamboo Wool](#) (55 % villa, 30 % bambuviskoosi, 15 % nylon, 50 g = 200 m) ja [Hjertegarn Silk Kid Mohair](#) (72 % mohair, 28 % silkki, 25 g = 210 m)

### Langanmenekki:

Bamboo Wool	4	(5)	5	(6)	6	kerää limenvihreää (525)
Silk Kid Mohair	4	(5)	5	(6)	6	kerää vaaleanvihreää (1011)

**Huom!** Työ neulotaan 2-kertaisella langalla eli 1 lanka Bamboo Woolia ja 1 lanka Silk Kid Mohairia.

**Puikot:** [pyöröpuikot](#) 3 ja 4 mm (40 + 80 cm, kaarrokkeeseen 80–100 cm) sekä [sukkapuikot](#) 3 ja 4 mm (tai vaihtoehtoisesti lyhyet 30 cm pyöröpuikot)

**Muut tarvikkeet:** 2 silmukkamerkkiä, päättelyneula

**Neuletiheys:** 22 s ja 29 krs pitsineuletta 4 mm puikoilla = 10 x 10 cm

Tarkista tiheys huolellisesti mallitilkun avulla. Jos neulot liian tiukkaa, vaihda paksumpiin puikkoihin. Jos neulot liian löysää, vaihda ohuempisiin puikkoihin.

## Ohjeesta

Paita neulotaan kaksinkertaisella langalla pyörönä helmasta alkaen. Paidan reunoissa on korkeat joustinresorit, muutoin paidan pinta on pitsineuletta. Kaulus neulotaan takaa korkeammaksi. Pitsineule vetäytyy jonkin verran kasaan, joten valmis työ kannattaa lopuksi höyryttää varovasti oikeaan leveyteensä.

## Miehusta

Luo 3 mm pyöröpuikolle 2-kertaisella langalla 198 (220) 242 (264) 286 s ja neulo 1 o, 1 n -joustinneuletta suljettuna neuleena 5 (5,5) 5,5 (6) 6 cm. Vaihda työhön 4 mm puikot ja neulo pitsineuletta kaavion mukaan. Neulo 8 krs:n mallikerta yhteensä 9 (9) 10 (10) 11 kertaa. Lopeta pitsineuleen neulominen viimeisen mallikerran 7. krs:lla ja toiseksi viimeiseen s:aan. Päättele kaavion 8. krs:lla silmukat kädenteitä varten työn kummassakin sivussa seuraavasti: päättele 7. krs:n viimeinen silmukka (nurja silmukka) + seuraavat 10 s (= 11 s), neulo pitsineuletta etukappaleen 88 (99) 110 (121) 132 s:lla, päättele seuraavat 11 s ja neulo vielä pitsineuletta takakappaleen 88 (99) 110 (121) 132 s:lla. Jätä työ odottamaan ja neulo seuraavaksi hihat.

## Hihat

Luo 3 mm sukkaupukoille tai lyhyelle pyöröpuikolle 2-kertaisella langalla 78 (88) 88 (98) 98 s ja neulo 1 o, 1 n -joustinneuletta suljettuna neuleena 5 (5,5) 5,5 (6) 6 cm. Vaihda 4 mm puikkoihin, neulo pitsineuletta kaavion mukaan ja muuta 1. krs:lla s-luvuksi 77 (88) 88 (99) 99 s. Neulo kaaviosta ensimmäiset 7 krs, ja lopeta pitsineuleen neulominen 7. krs:lla toiseksi viimeiseen s:aan. Päättele kaavion 8. krs:lla silmukat kädentietä varten hihan alla seuraavasti: päättele 7. krs:n viimeinen silmukka (nurja silmukka) + seuraavat 10 s (= 11 s), neulo muut silmukat pitsineuleena. Neulo toinen hiha samalla tavoin.

## Kaarroke

Yhdistä seuraavaksi kaikki kappaleet samalle 4 mm pyöröpuikolle. Neulo pitsineuletta kaavion 1. krs:n mukaan, ja neulo kappaleet puikolle seuraavassa järjestyksessä: oikea hiha, takakappale, vasen hiha, etukappale = 308 (352) 374 (418) 440 s. Neulo pitsineuleen 8 krs:n mallikerta yhteensä 3 (4) 4 (5) 6 kertaa, sitten kaaviosta viimeiset 29 krs = 112 (128) 136 (152) 160 s.

## Kaulus

Vaihda työhön 3 mm sukkaupukot tai lyhyet pyöröpuikot. Neulo 1 o, 1 n -joustinneuletta suljettuna neuleena 3 krs (kaikki koot). Laita seuraavaksi kummankin hihan keskelle silmukkamerkki; merkin molemmille puolille jää 3. (4.) 4. (5.) 5. pitsineuleen mallikertaa eli 12 (16) 16 (20) 20 s. Jatka joustinneuletta kuten aiemmin ja aloita lyhennetyt kerrokset takakappaleen korotusta varten:

**4. krs:** neulo kerroksen alusta vasemman hihan merkkiin asti. Nosta seuraava s nurin neulomatta lanka työn edessä. Käännä työ.

**5. krs:** nosta 1. s nurin neulomatta lanka työn edessä ja neulo oikean hihan merkkiin asti. Nosta seuraava s neulomatta lanka työn edessä. Käännä työ.

**6.–10. krs:** nosta 1. s nurin neulomatta lanka työn edessä ja neulo kerroksen vaihtumiskohtaan asti. Neulo 3 kokonaista kerrosta, ja käännösten kohdalla silmukka ja lankalenkki yhtenä silmukkana. Neulo, kunnes vasemman hihan merkkiä edeltää 8 s. Nosta seuraava s nurin neulomatta lanka työn edessä. Käännä työ.

**11. krs:** nosta 1. s nurin neulomatta lanka työn edessä. Neulo, kunnes oikean hihan merkkiä edeltää 8 s. Nosta seuraava s neulomatta lanka työn edessä. Käännä työ.

**12.–15. krs:** nosta 1. s nurin neulomatta lanka työn edessä ja neulo s:t kerroksen vaihtumiskohtaan asti. Neulo 3 krs seuraavasti: 2 kokonaista kerrosta + 1 krs niin, että kerroksen vaihtumiskohtaa edeltää 4 s. Nosta seuraava s nurin neulomatta lanka työn edessä. Käännä työ. Neulo käännösten kohdalla silmukka ja lankalenkki yhtenä silmukkana.

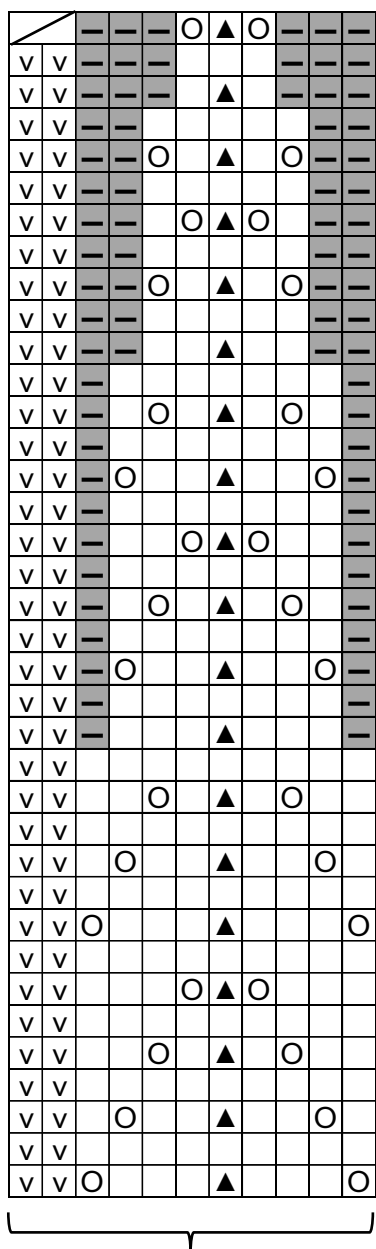
**16. krs:** nosta 1. s nurin neulomatta lanka työn edessä. Neulo, kunnes oikean hihan merkkiä edeltää 4 s. Nosta seuraava s neulomatta lanka työn edessä. Käännä työ.

**17.-21. krs:** nosta 1. s nurin neulomatta lanka työn edessä ja neulo kerroksen vaihtumiskohtaan asti. Neulo 3 kokonaista kerrosta, ja käännosten kohdalla silmukka ja lankalenkki yhtenä silmukkana. Päättele seuraavalla krs:lla silmukat joustavasti eli oikeat silmukat oikein ja nurjat nurin.

### Viimeistely

Ompele kainalosaumat. Päättele langanpäät työn nurjalle puolelle. Asettele valmis työ tasaiselle alustalle mittoihinsa ja höyrytä varovasti oikeaan leveyteen.

### Pitsineule



= 11 s, toista

= 8 krs,  
toista

□ = neulo s oikein

∇ = neulo s nurin

○ = langankierto

▧ = neulo 2 s nurin yhteen

▲ = kaksoiskavennus: nosta 2 s oikein neulomatta, 1 s oikein, vedä nostetut s:t neulotun yli

■ = silmukka, joka on kaventunut pois (ei silmukkaa)

