

Ohjeesta

Neulepusero neulotaan ylhäältä alaspäin pyörönä. Työ aloitetaan pänttieltä, mutta kauluksen osuus neulotaan vasta lopuksi.

Selitykset

ms = merkitse silmukka

lisää 1 s / raglanlisäys = neulo silmukoiden välinen lanka kiertäen oikein

Ohje

Pääntien reuna ja raglankaarroke

Luo 3,5 mm pyöröpuikolle 119 (126) 133 (140) 147 s ja neulo 1 krs sileää neuletta suljettuna neuleena. Neulo toinen krs sileää neuletta siten, että lisäät samalla työhön 7 silmukkaa:

S: *neulo 17 s oikein, lisää 1*, toista *-* koko krs.

M: *neulo 18 s oikein, lisää 1 s*, toista *-* koko krs.

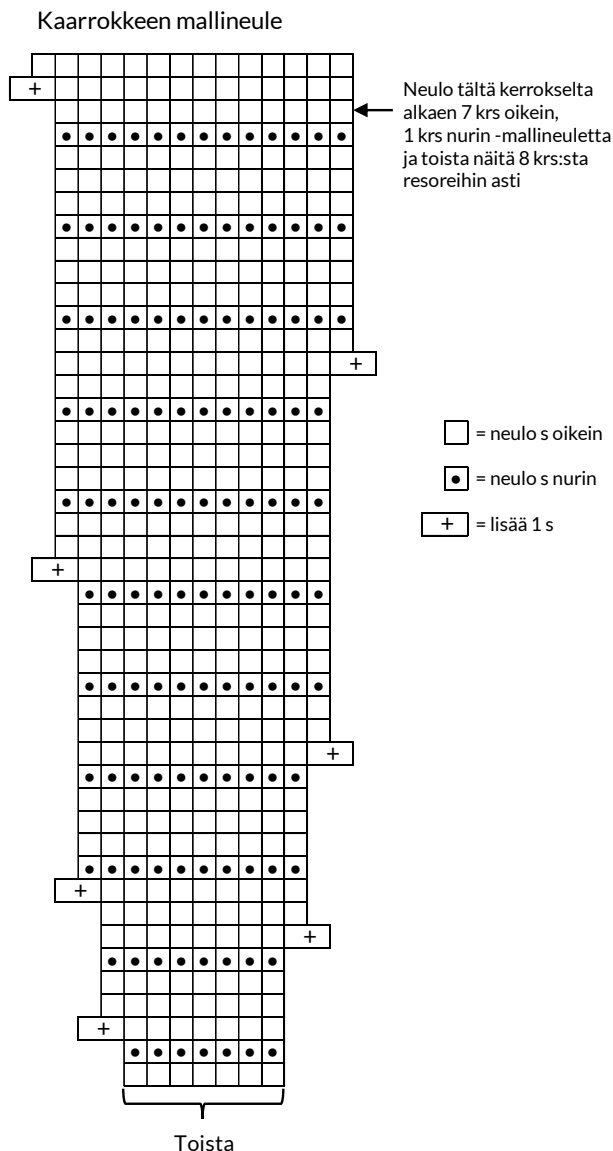
L: *neulo 19 s oikein, lisää 1 s*, toista *-* koko krs.

XL: *neulo 20 s oikein, lisää 1 s*, toista *-* koko krs.

XXL: *neulo 21 s oikein, lisää 1 s*, toista *-* koko krs.

Työssä on nyt yhteensä 126 (133) 140 (147) 154 s.

Lue seuraava kohta huolella ennen kuin jatkat neulomista.



Aloita kaarrokkeen neulominen neulomalla mallineuletta kaavion mukaan. Toista mallikertaa koko kerroksen ajan yhteensä 18 (19) 20 (21) 22 kertaa. Kun kaikki kaarrokkeen lisäykset on tehty, työssä on yhteensä 252 (266) 280 (294) 308 s. Huom! Kaaviossa 4. viimeinen krs neulotaan nurin, jonka jälkeen mallineuletta jatketaan neulomalla 7 krs oikein, 1 krs nurin. Uutta mallikertaa neulotaan sekä miehustassa että hihoissa.

Neulo 0 (1) 2 (3) 4 krs mallineuletta. Merkitse sitten 4 silmukkaa raglanlisäyksiä varten: laske kerroksen alusta 47 (49) 50 (52) 53 s (= oikea hiha), **ms 1**, laske 77 (82) 88 (93) 99 s (= etukappale), **ms 2**, laske 47 (49) 50 (52) 53 s (= vasen hiha), **ms 3**, laske 77 (82) 88 (93) 99 s (= takakappale), **ms 4**. Kerros alkaa takakappaleen ja oikean hihan välisestä saumakohtasta. Seuraavalla krs:illa, tee raglanlisäykset jokaisen merkityn silmukan molemmin puolin neulomalla silmukoiden välinen lanka kiertäen oikein. Toista raglanlisäykset joka 2. krs yhteensä 9 (10) 11 (12) 13 kertaa. Kun kaikki lisäykset on tehty, kummassakin hihassa on yhteensä 65 (69) 72 (76) 79 s ja sekä etu- että takakappaleella kummallakin on 95 (102) 110 (117) 125 s. Jaa sitten työ osiin eli hihoihin ja miehustaan. Merkityt 4 raglansilmukkaa lukeutuvat miehustan silmukoihin. Siirrä hihojen silmukat apulangalle odottamaan miehustan neulomisen ajaksi.

Miehusta

Luo oikeaan sivuun hihan alle 11 (11) 12 (12) 13 uutta silmukkaa, neulo silmukat etukappaleelta, luo vasempaan sivuun hihan alle 11 (11) 12 (12) 13 uutta silmukkaa ja neulo lopuksi vielä silmukat takakappaleelta = 216 (230) 248 (262)

280 s. Seuraavaksi aloituskohta siirretään alkamaan oikean kädentien keskivaiheilta. Neulo kerroksen alusta 5 (5) 6 (6) s nurin ja laita tähän kohtaan silmukkamerkki = uusi aloituskohta. Jatka sitten neuloen 7 krs oikein, 1 krs nurin -mallineuletta suljettuna neuleena, kunnes työn korkeus on 29 cm kainalosta mitattuna. Neulo vielä 1 krs sileää neuletta ja kavenna samalla tasaisin välein 12 (14) 12 (14) 12 s = 228 (244) 260 (276) 292 s. Vaihda 3 mm pyöröpuikkoihin ja neulo suljettuna neuleena 2 o, 2 n -joustinneuletta 5 cm. Päättele silmukat löyhästi.

Hihat

Ota työhön 3,5 mm sukka-putket ja laita lanka kädentielle kainalon keskelle (= kerroksen vaihtumiskohta). Poimi ja neulo puolet kädentien alareunan silmukkamäärästä eli 1 s jokaista uutta luotua silmukkaa kohden, neulo 65 (69) 72 (76) 79 s, poimi ja neulo vielä kädentien alareunasta loput silmukat eli 1 s jokaista uutta silmukkaa kohden. Puikolla on nyt yhteensä 76 (80) 84 (88) 92 s. Merkitse silmukkamerkeillä keskimmäiset 2 s hihan alla (= hihasauma). Neulo sitten 7 krs oikein, 1 krs nurin -mallineuletta suljettuna neuleena. Tee 3. krs:lla 1 s kavennus merkittyjen silmukoiden molemmin puolin: neulo kerroksen alussa (merkin jälkeen) 2 s oikein yhteen ja kerroksen lopussa (ennen merkkiä) nosto 1 s neulomatta, 1 s oikein, vedä nostettu s neulotun yli. Toista tällaiset kavennukset joka 9. (8.) 7. (7.) 6. krs yhteensä 12 (13) 14 (15) 16 kertaa = 52 (54) 56 (58) 60 s. Neulo, kunnes hihan pituus kainalosta mitattuna on 34 cm. Neulo 1 krs ja kavenna samalla tasaisin välein 4 (2) 4 (2) 4 s = 56 (56) 60 (60) 64 s. Vaihda 3 mm sukka-putkoihin ja neulo 2 o, 2 n -joustinneuletta 8 cm. Päättele silmukat löyhästi. Neulo toinen hiha samalla tavalla.

Kaulus

Ota työhön lyhyet 3 mm pyöröputket. Poimi ja neulo pääntien reunaan pitkin 1 s jokaista reunan silmukkaa kohden = 119 (126) 133 (140) 147 s. Neulo 1 krs sileää neuletta ja muuta samalla s-luvuksi 120 (124) 128 (132) 136 s seuraavasti:

S: lisää 1 s kerroksen alussa, neulo loput s:t oikein.

M: neulo kerroksen alussa 2 s oikein yhteen, neulo 62 s oikein, neulo 2 s oikein yhteen, neulo loput s:t oikein.

L: neulo kerroksen aikana 5 tasavälein kavennusta (neulo 2 s oikein yhteen), neulo muut s:t oikein.

XL: neulo kerroksen aikana tasavälein 8 kavennusta (neulo 2 s oikein yhteen), neulo muut s:t oikein.

XXL: neulo kerroksen aikana tasavälein 11 kavennusta (neulo 2 s oikein yhteen), neulo muut s:t oikein.

Neulo sitten 2 o, 2 n -joustinneuletta suljettuna neuleena 3,5 (3,5) 3,5 (4) 4 cm. Päättele silmukat.

Viimeistely

Päättele langanpäät työn nurjalle puolelle.

Malli ja ohje: Hjertegarn

Lankojen myynti: Lankamaailma, www.lankamaailma.fi

Ohjetiedustelut: posti@lankamaailma.fi