



## Clara-neulepaita

2511 Hjertegarn Green Cotton Linen

<b>Koko:</b>	S	(M)	L	(XL)	XXL	
<b>Rinnanympäryys:</b>	n. 98	(105)	117	(123)	130	cm
<b>Pituus:</b>	n. 52	(53)	55	(59)	60	cm

**Lanka:** [Hjertegarn Green Cotton Linen](#) (85 % luomupuuvilla, 15 % pellava, 50 g = 185 m)

**Lankavaihtoehdot:** [Hjertegarn Cotton nr. 8](#) (100 % puuvilla, 50 g = 165 m), [Hjertegarn Lana Cotton](#) (50 % merinovilla, 50 % puuvilla, 50 g = 212 m), [Hjertegarn Bamboo Wool](#) (55 % villa, 30 % bambuviskoosi, 15 % nylon, 50 g = 200 m), [Hjertegarn All Seasons](#) (50 % merinovilla, 50 % puuvilla, 50 g = 170 m)

Huom! Langanmenekki saattaa vaihdella eri lankavaihtoehtojen välillä.

### Langanmenekki:

Aprikoosi (1224)                      4            (5)            5            (6)            6            kerää

**Puikot:** pyöröpuikot 3,5 mm (40 ja 80 cm)

**Muut tarvikkeet:** 2 silmukkamerkkiä, 4 apupuikkoa tai apulankaa silmukoiden siirtämistä varten

**Neuletiheys:** 26 s sileää neuletta 3,5 mm puikoilla = 10 cm

Tarkista tiheys huolellisesti. Jos neulot liian tiukkaa, vaihda paksumpiin puikkoihin. Jos neulot liian löysää, vaihda ohuempiin puikkoihin.

## Miehusta

Luo 3,5 mm pyöröpuikolle 256 (272) 304 (320) 336 s. Laita työhön 2 silmukkamerkkiä niin, että merkkien välissä on etu- ja takakappaleella kummallakin 128 (136) 152 (160) 168 s. Neulo pitsineuletta 6 cm suljettuna neuleena kaavion A mukaan. Jatka tämän jälkeen neuloen sileää neuletta, kunnes työn korkeus on helman alareunasta mitattuna 23 (24) 25 (28) 29 cm.

Lisää silmukoita lepakkohihoja varten työn kummassakin sivussa seuraavasti: neulo sileää neuletta, kunnes sivumerkkiä edeltää 1 s, neulo silmukoiden välinen lanka kiertäen oikein, 2 s oikein, neulo silmukoiden välinen lanka kiertäen oikein. Kerroksella työhön tulee yhteensä 4 silmukkaa lisää. Toista tällaiset lisäykset joka 2. krs kokonaisuudessaan 6 kertaa (= työhön tulee 24 silmukkaa lisää). Kun lisäykset on tehty, työssä on yhteensä 280 (296) 328 (344) 360 s.

Jaa työ puoliksi etu- ja takakappaleeseen sivumerkkien kohdalta ja neulo kumpikin kappale erikseen valmiiksi. Jätä etukappaleen 140 (148) 164 (172) 180 s odottamaan ja neulo ensin takakappaleen silmukat.

## Takakappale

Jatka neulomista takakappaleen 140 (148) 164 (172) 180 s:lla ja neulo sileää neuletta edestakaisin, kunnes kädentien korkeus on 22 (22) 23 (24) 24 cm. Siirrä keskimmäiset 30 (30) 32 (34) 36 s apupuikolle tai apulangalle kaulusta varten odottamaan ja neulo pääntien kumpikin puoli erikseen valmiiksi. Päätele pääntien reunassa joka 2. krs:n alusta 3 x 3 s, 1 x 2 s ja 1 x 1 s (3 x 3 s, 1 x 2 s ja 1 x 1 s) 1 x 4 s, 2 x 3 s, 1 x 2 s ja 1 x 1 s (2 x 4 s, 1 x 3 s, 1 x 2 s ja 1 x 1 s) 2 x 4 s, 1 x 3 s, 1 x 2 s ja 1 x 1 s. Kun kädentien korkeus on 26 (26) 27 (28) 29 cm, siirrä jäljellä olevat 43 (47) 53 (55) 58 s olkaa varten apupuikolle tai apulangalle odottamaan. Neulo pääntien toinen puoli samalla tavalla, mutta peilikuvana.

## Etukappale

Jatka neulomista etukappaleen 140 (148) 164 (172) 180 s:lla ja neulo sileää neuletta edestakaisin, kunnes kädentien korkeus on 15 (15) 16 (16) 17 cm. Siirrä keskimmäiset 20 (20) 20 (24) 24 s apupuikolle tai apulangalle kaulusta varten odottamaan ja neulo pääntien kumpikin puoli erikseen valmiiksi. Päätele pääntien reunassa joka 2. krs:n alusta 1 x 4 s, 1 x 3 s, 2 x 2 s ja 6 x 1 s (1 x 4 s, 1 x 3 s, 2 x 2 s ja 6 x 1 s) 1 x 4 s, 2 x 3 s, 1 x 2 s ja 1 x 7 s (1 x 4 s, 2 x 3 s, 1 x 2 s ja 7 x 1 s) 1 x 4 s, 2 x 3 s, 2 x 2 s ja 6 x 1 s. Kun etukappale on yhtä korkea kuin takakappale, neulo jäljellä olevat olan 43 (47) 53 (55) 58 s yhteen takakappaleen olan silmukoiden kanssa työn nurjalta puolelta ja päätele samalla silmukat.

## Kaulus

Poimi lyhyemmälle 3,5 mm pyöröpuikolle pääntien reunasta 144 (144) 152 (152) 160 s. Silmukkaluvun tulee olla jaollinen luvulla 8. Neulo pitsineuletta suljettuna neuleena kaavion A mukaan 3 cm. Päätele silmukat.

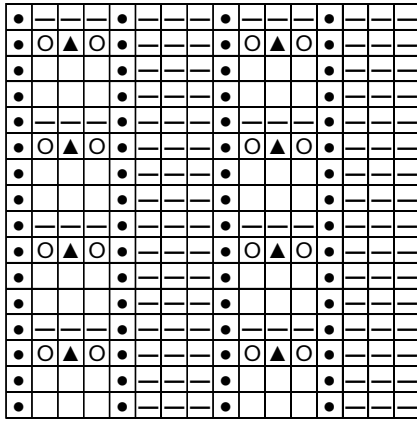
## Hihareunus

Poimi lyhyemmälle 3,5 mm pyöröpuikolle hihan reunasta 108 (108) 112 (116) 120 s. Katso, että poimit 1 silmukan suoraan olkasaumasta sekä 2 silmukkaa sen kummaltakin puolelta (= 5 s, keskikohta pitsineuleen kaaviossa B). Jos pitsikuvion toistettava 8 s:n mallikerta ei mene tasan, neulotaan kuvion ulkopuolelle jäävät silmukat nurin hihan alapuolella. Neulo pitsineuletta 4 cm ja päätele sitten silmukat.

## Viimeistely

Päätele langanpääs työn nurjalle puolelle. Huuhteleva valmis neule, oio se mittoihinsa tasaiselle alustalle ja anna kuivua.

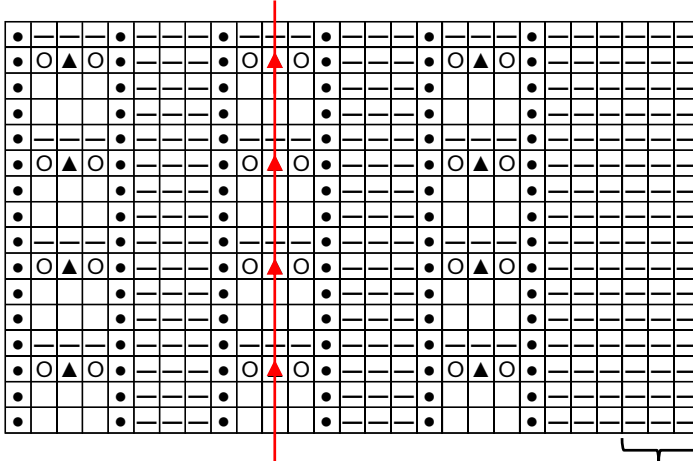
Pitsineule: kaavio A



Toista 8 s:n  
mallikertaa

- = neulo silmukka oikein
- ◻ = neulo silmukka nurin
- = neulo silmukka kiertäen oikein
- = langankierto
- ▲ = nosta 2 s neulomatta kuin neuloisit ne oikein yhteen, 1 o, vedä nostetut silmukat neulotun silmukan yli

Pitsineule: kaavio B



Hihan keskikohta

Neulo ylimääräiset silmukat  
nurin hihan alapuolella

Malli ja ohje: Vian Hviid / Hjertegarn  
 Lankojen myynti: Lankamaailma, [www.lankamaailma.fi](http://www.lankamaailma.fi)  
 Ohjetiedustelut: [posti@lankamaailma.fi](mailto:posti@lankamaailma.fi)