



Reese-neulepaita

2227-5 Viking Alpaca Bris

Koko:	XS	(S)	M	(L)	XL	(XXL)	
Rinnanympäryys:	88	(96)	104	(112)	120	(128)	cm
Pituus:	56	(57)	58	(60)	62	(64)	cm
Hihan pituus:	48	(49)	50	(51)	52	(53)	cm

Lanka: [Viking Alpaca Bris](#) (60 % baby alpukka, 11 % merinovilla, 29 % nylon, 50 g = 150 m)

Langanmenekki:

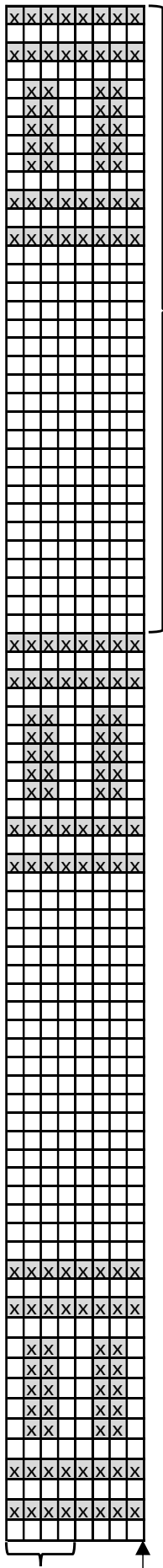
Kirkas oranssi (351)	5	(5)	6	(6)	7	(7)	kerää
----------------------	---	-----	---	-----	---	-----	-------

Puikot: pyöröpuikot 5 ja 6 mm (suosituspituus: 60-80 cm) sekä sukkapuikot 5 ja 6 mm

Muut tarvikkeet: 2 silmukkamerkkiä, 2 apupuikkoa tai apulankaa

Neuletiheys: 15 s sileää neuletta 6 mm puikoilla = 10 cm

Tarkista tiheys huolellisesti. Jos neulot liian tiukkaa, vaihda paksumpiin puikkoihin. Jos neulot liian löysää, vaihda ohuempaan puikkoihin.



Vartalo

Luo 5 mm puikoille 132 (144) 156 (168) 180 (192) s ja neulo 1 o, 1 n -joustinneuletta suljettuna neuleena n. 4 cm. Vaihda työhön 6 mm puikot ja jatka neuloen sileää neuletta. Laita silmukkamerkit työn sivuihin niin, että merkkien välissä on sekä etu- että takakappaleella 66 (72) 78 (84) 90 (96) s. Neulo, kunnes työn korkeus on n. 35 (35) 35 (36) 37 (38) cm. Jaa työ sivumerkkien kohdalta puoliksi etu- ja takakappaleeseen ja neulo kumpikin kappale erikseen valmiiksi. Neulo ensin takakappale.

Takakappale

Jatka neuloen sileää neuletta edestakaisin takakappaleen silmukoilla, kunnes takakappaleen korkeus helman alareunasta mitattuna on n. 56 (57) 58 (60) 62 (64) cm. Siirrä kerroksen ensimmäiset ja viimeiset 20 (23) 25 (27) 29 (32) s olkaa varten apupuikolle/apulangalle odottamaan ja päätele näiden silmukoiden väliin jäävät 26 (26) 28 (30) 32 (32) s kerralla (= takakappaleen pääntie).

Vasen etukappale

Neulo 33 (36) 39 (42) 45 (48) s:lla sileää neuletta, käänny ja neulo silmukat nurjalla puolella nurin. Jatka sileää neuletta edestakaisin ja tee samalla V-pääntien kavennukset pääntien reunassa: neulo, kunnes oikean puolen krs:lla on jäljellä 4 s, 2 o yhteen, 2 o. Toista tällaiset kavennukset joka 2. krs, kunnes puikolla on jäljellä 20 (23) 25 (27) 29 (32) s. Neulo sitten sileää neuletta edestakaisin, kunnes vasen etukappale on yhtä korkea kuin takakappale.

Oikea etukappale

Neulo kuten vasen etukappale, mutta tee V-pääntien kavennukset pääntien reunassa seuraavasti: neulo työn oikealla puolella kerroksen alussa 2 o, nosta 1 s neulomatta, 1 o, vedä nostettu s neulotun yli.

Hihat

Luo 5 mm sukka puikoille 36 (36) 38 (38) 40 (42) s ja neulo 1 o, 1 n -joustinneuletta suljettuna neuleena n. 3 cm. Vaihda työhön 6 mm sukka puikot. Neulo 1 krs sileää neuletta ja lisää samalla tasavälein s-luvuksi 44 (48) 48 (52) 52 (56) s. Laita silmukkamerkki kerroksen vaihtumiskohtaan (kainalon keskelle hihan alla). Neulo pintaneuletta suljettuna neuleena kaavion mukaan ja lisää samalla 1 s merkin molemmiin puolin. Toista tällaiset lisäykset n. 4,5 (4,5) 4 (4) 4 (4) cm:n välein, kunnes hihassa on yhteensä 64 (68) 70 (72) 76 (78) s ja hihan pituus on n. 48 (49) 50 (51) 52 (53) cm. Päätele silmukat. Neulo toinen hiha samalla tavoin.

Kappaleiden yhdistäminen ja viimeistely

Neulo tai ompele silmukoita jäljittelemällä kummankin olan 20 (23) 25 (27) 29 (32) s etu- ja takakappaleelta yhteen. Ompele hihat paikoilleen kädenteille ja päätele langanpäät työn nurjalle puolelle.

□ = neulo s oikein

☒ = neulo s nurin

Toista Aloita tästä