



Pyxis-kaarrokeneule

2301-1 Viking Hobbygarn

Koko:	XS	(S)	M	(L)	XL	(XXL)	
Rinnanympäryys:	86	(94)	103	(111)	120	(129)	cm
Pituus:	62	(64)	65	(66)	67	(68)	cm
Hihan pituus:	45	(46)	47	(48)	49	(50)	cm

Lanka: [Viking Hobbygarn](#) (100 % villa, 50 g = 70 m)

Langanmenekki:

Lämmin ruskea (952)	9	(9)	10	(11)	12	(13)	kerää
Lämmin vaaleanruskea (956)	2	(2)	2	(3)	3	(3)	kerää
Valkoinen (900)	2	(2)	2	(2)	2	(3)	kerää

Puikot: pyöröpuikot 5,5 ja 6 mm (suosituspituus: 80-100 cm) sekä sukka puikot 5,5 ja 6 mm

Muut tarvikkeet: 2 silmukkamerkkiä

Neuletiheys: 14 s sileää neuletta 6 mm puikoilla = 10 cm

Tarkista tiheys huolellisesti. Jos neulot liian tiukkaa, vaihda paksumpiin puikkoihin. Jos neulot liian löysää, vaihda ohuempisiin puikkoihin.

Ohjeesta

Kaarrokeneule neulotaan alhaalta ylöspäin pyörönä. Puserossa on hieman väljyyttä ja reunoissa korkeat joustinresorit. Joustinresoreita lukuun ottamassa työssä neulotaan sileää neuletta.

Huom! Kun neulot kirjoneuletta, huolehdi, että päävärin ja kuviovärin langat ovat koko ajan samassa järjestyksessä. Ota esimerkiksi päävärin lanka puikolle aina kuviovärin yläpuolelta ja vastaavasti, ota kuviovärin lanka puikolle aina päävärin alapuolelta. Kun langat eivät kierry toistensa ympärille työn nurjalla puolella, kirjoneuleesta tulee tasainen.

Miehusta

Luo 5,5 mm pyöröpuikolle lämpimän ruskealla langalla 120 (132) 144 (156) 168 (180) s ja neulo 1 o, 1 n - joustinneuletta suljettuna neuleena n. 8 cm. Vaihda työhön 6 mm pyöröpuikot ja neulo sileää neuletta, kunnes miehustan korkeus helman alareunasta mitattuna on 41 (42) 43 (43) 44 (44) cm. Merkitse 1 s työn kummassakin sivussa silmukkamerkillä (= sivusilmukat) niin, että merkittyjen silmukoidenväliin jää molemmin puolin 59 (65) 71 (77) 83 (89) s (merkittyjä silmukoita ei lasketa mukaan). Neulo 1 krs sileää neuletta ja päättelee samalla työn kummassakin sivussa 9 s kädenteitä varten (eli sivusilmukka ja sen molemmin puolin 4 s). Jätä miehustan silmukat odottamaan ja neulo seuraavaksi hihat.

Hihat

Luo 5,5 mm sukkapuikoille lämpimän ruskealla langalla 30 (32) 34 (36) 38 (40) s ja neulo 1 o, 1 n - joustinneuletta suljettuna neuleena n. 8 cm. Vaihda työhön 6 mm sukkapuikot, neulo 1 krs sileää neuletta ja lisää samalla tasaisin välein s-luvuksi 36 (38) 40 (42) 44 (48) s. Laita kerroksen 1. silmukkaan silmukkamerkki (= merkkisilmukka, kerroksen vaihdoskohta). Jatka sileää neuletta ja lisää 1 s merkkisilmukan molemmin puolin. Toista tällaiset lisäykset n. 5 (4,5) 4,5 (4) 4,5 (4,5) cm:n välein, kunnes hihassa on yhteensä 50 (54) 56 (60) 62 (66) s ja hihan pituus on n. 45 (46) 47 (48) 49 (50) cm. Päättelee viimeisellä krs:lla 9 s hihan alla kädentietä varten (eli merkkisilmukka ja sen molemmin puolin 4 s). Neulo toinen hiha samalla tavoin.

Kaarroke

Aloita kappaleiden yhdistäminen samalle 6 mm pyöröpuikolle takakappaleen ja oikean hihan välisestä saumakohdasta. Neulo hihat kädenteitä varten pääteltyjen silmukoiden kohdalle = 184 (204) 220 (240) 256 (276) s. Neulo 1 (1) 1 (4) 4 (5) krs sileää neuletta ja kavenna viimeisellä krs:lla tasaisin välein 4 (4) 0 (20) 16 (16) s = 180 (200) 220 (220) 240 (260) s. Neulo sitten kirjoneuletta kaavion mukaan ja tee kaarrokkeen kavennukset kaavion osoittamissa kohdissa. Kun kaavion kaikki kerrokset on neulottu, työssä on jäljellä yhteensä 72 (80) 88 (88) 96 (104) s. Jatka neulomista lämpimän vaaleanruskealla langalla. Neulo 1 (1) 2 (2) 3 (3) krs sileää neuletta ja kavenna viimeisellä krs:lla tasaisin välein s-luvuksi 66 (68) 70 (72) 74 (76) s.

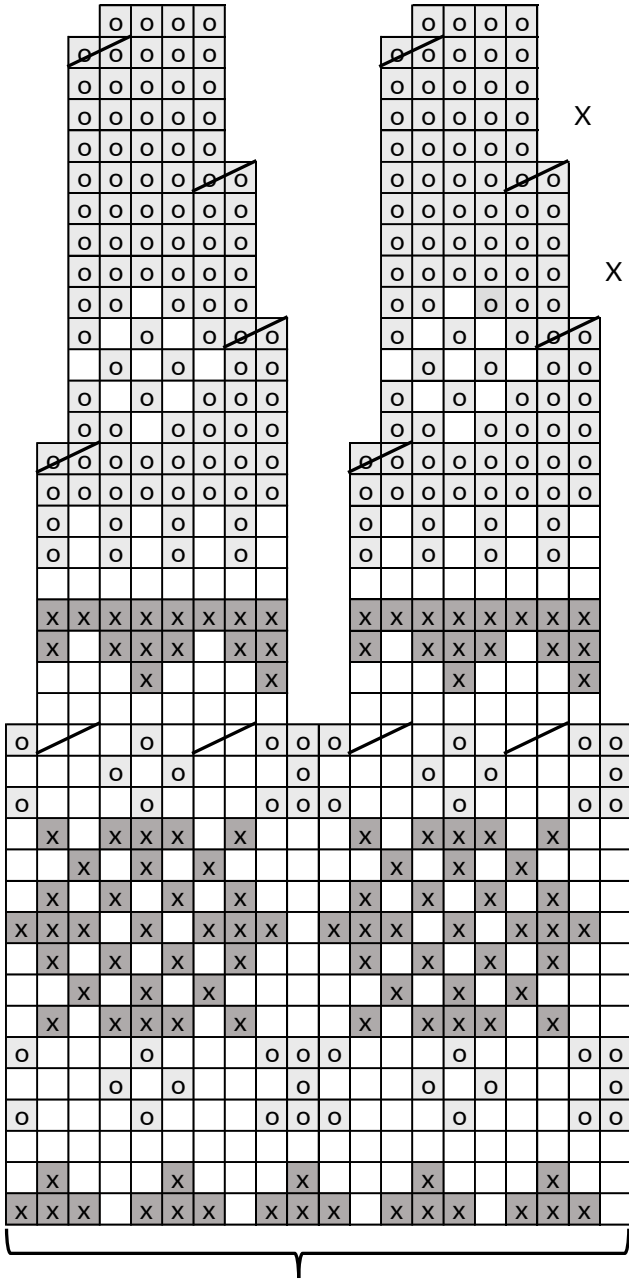
Kaulus

Vaihda työhön 5,5 mm sukkapuikot ja jatka neulomista lämpimän vaaleanruskealla langalla. Neulo 1 o, 1 n - joustinneuletta suljettuna neuleena, kunnes kauluksen korkeus on 6 cm. Päättelee silmukat joustavasti eli oikeat silmukat oikein ja nurjat nurin.

Viimeistely

Ompele kainalosaumat. Päättelee langanpäät työn nurjalle puolelle.

Kaavio



Toista



- = valkoinen
 - = lämmin ruskea
 - = lämmin vaaleanruskea
 - / = neulo 2 o yhteen
- X = kerrosta ei neulota koossa XS

Malli ja ohje: Viking Garn / Gerd Auestad
 Lankojen myynti: Lankamaailma, www.lankamaailma.fi
 Ohjetiedustelut: posti@lankamaailma.fi