



2335 Helga-neulepusero

Koko:	S	(M)	L	(L/XL)	XL	(XXL)	
Rinnanympäryys:	91	(97)	102	(108)	114	(120)	cm
Pituus:	n. 57	(58)	59	(60)	62	(63)	cm

Langat: [Hjertegarn All Seasons](#) (50 % merinovilla, 50 % puuvilla, 50 g = 170 m) ja [Hjertegarn Alpaca 400](#) (100 % alpaka, 50 g = 400 m)

Lankavaihtoehtoja All Seasonsille:

[Hjertegarn Hjerte Alpaca](#) (100 % alpaka, 50 g = 165 m), [Hjertegarn Blend Bamboo](#) (70 % bambu, 30 % puuvilla, 50 g = 150 m)

Lankavaihtoehto Alpaca 400:lle:

[Hjertegarn Silk Kid Mohair](#) (72 % mohair, 28 % silkki, 25 g = 212 m)

Langanmenekki:

All Seasons	6	(6)	7	(7)	8	(8)	kerää
Alpaca 400	3	(3)	3	(3)	4	(4)	kerää

Huom! Työ neulotaan 2-kertaisella langalla eli 1 lanka All Seasonsia ja 1 lanka Alpaca 400:sta. Vaihtoehtoisilla langoilla neulottaessa langanmenekki saattaa poiketa ohjeen mukaisesta määrästä.

Puikot: pyöröpuikot 3,5 mm (40 + 80 cm), pyöröpuikot 4 mm (60 + 80 cm) sekä hihoihin sukkapuikot 3,5 ja 4 mm

Muut tarvikkeet: 5 silmukkamerkkiä, apupuikko tai apulankaa silmukoiden siirtämistä varten

Neuletiheys: 21 s ja 31 krs sileää neuletta 4 mm puikoilla = 10 cm

Tarkista neuletiheys huolellisesti. Jos neulot liian tiukkaa, vaihda paksumpiin puikkoihin. Jos neulot liian löysää, vaihda ohuempiin puikkoihin.

Selitykset

Lisää 1 o = tee 1 s:n lisäys esimerkiksi neulomalla silmukoiden välinen lanka kiertäen oikein

Lyhennetyt kerrokset saksalaisittain (German short row)

Neulo silmukoita käännöskohtaan asti ja käännä työ. Nosta 1. s nurin neulomatta vasemmalta puikolta oikealle lanka työn edessä. Vie sitten lanka työn taakse ja kiristä silmukkaa niin, että oikealle puikolle muodostuu 2 silmukkalenkkiä = tuplasilmukka. Neulo silmukoita seuraavaan käännöskohtaan asti, käännä työ ja toista silmukan nostaminen sekä kiristäminen samalla tavoin kuin edellä. Kun tarvittava määrä käännöksiä on tehty, neulo 1 krs ja "sulje" tämän kerroksen aikana työssä olevat tuplasilmukat: neulo 2 silmukkalenkkiä oikein/nurin yhteen.

Vinkki: Tämä on vain yksi tapa lyhennettyjen kerrosten neulomiseen. Voit toteuttaa lyhennetyt kerrokset myös muunlaisella tavalla - sillä, joka sopii itsellesi parhaiten.

Ohjeesta

Pusero neulotaan helmasta pääntielle pyörönä. Miehustassa on vyötäröllä muotoilua, ja yläosan pitsineuletta sekä reunojen joustinresoreita lukuun ottamassa työssä neulotaan sileää neuletta. Kaarrokkeen alussa tehdään muutamat raglankavennukset, jonka jälkeen neulottava pitsineuleen osuus sisältää loput kaarrokkeen kavennuksista. Lyhennetyin kerroksin neulottu takakappaleen korotus tekee puserosta istuvamman. Pitsineuleen mallikerrat löytyvät sivulta 4.

Miehusta

Etu- ja takakappaleet neulotaan pyörönä ilman sivusaumoja kädenteiden alkuun asti.

Luo pitemmille 3,5 mm pyöröpuikoille 2-kertaisella langalla 204 (216) 228 (240) 252 (264) s. Sulje silmukat renkaaksi ja neulo 1 o, 1 n -joustinneuletta suljettuna neuleena 8 cm. Vaihda työhön 4 mm pyöröpuikot. Neulo 1 krs sileää neuletta ja kavenna samalla kerrokselta 12 s: *neulo 15 (16) 17 (18) 19 (20) s, 2 s o yhteen*, toista *-* koko kerroksen ajan. Työssä on tämän jälkeen yhteensä 192 (204) 216 (228) 240 (252) s. Laita työn sivuihin silmukkamerkit niin, että merkkien väliin jää etu- ja takakappaleelle kummallekin 96 (102) 108 (114) 120 (126) s. Neulo sitten sileää neuletta, kunnes työn korkeus on helman alareunasta mitattuna 10 cm.

Aloita seuraavalla kerroksella muotokavennukset: neulo kerroksen ensimmäiset 10 s o, 2 s o yhteen, neulo s:t oikein, kunnes sivumerkkiä edeltää 12 s, nosta 1 s neulomatta, 1 s o, vedä nostettu s neulotun yli, neulo 20 s o, 2 s o yhteen, neulo s:t oikein, kunnes kerroksen alussa olevaa sivumerkkiä edeltää 12 s, nosta 1 s neulomatta, 1 s o, vedä nostettu s neulotun yli, ja neulo kerroksen loput 10 s o. Kavennukset tehdään työn kummassakin sivussa ja merkistä laskien molemmin puolin 10 s:n päässä. Kerrokselta kaventuu yhteensä 4 s. Toista tällaiset kavennukset joka 4. krs vielä 3 kertaa. Kun kaikki kavennukset on tehty, työstä on kaventunut yhteensä 16 s. Neulo sitten sileää neuletta, kunnes työn korkeus helman alareunasta mitattuna on 20 cm.

Aloita seuraavalla kerroksella yläosan lisäykset: neulo kerroksen ensimmäiset 10 s o, lisää 1 s, neulo s:t oikein, kunnes sivumerkkiä edeltää 10 s, lisää 1 s, neulo 20 s o, lisää 1 s, neulo s:t oikein, kunnes kerroksen alussa olevaa sivumerkkiä edeltää 10 s, lisää 1 s, ja neulo kerroksen loput 10 s o. Toista tällaiset lisäykset joka 10. krs vielä 3 kertaa. Kun kaikki lisäykset on tehty, työssä on yhteensä 192 (204) 216 (228) 240 (252) s. Neulo sitten sileää neuletta, kunnes työn korkeus on helman alareunasta mitattuna 35 (35) 35 (36) 36 (36) cm. Päätele seuraavan kerroksen alusta ensimmäiset 7 (8) 9 (10) 11 (12) s, neulo 82 (86) 90 (94) 98 (102) s o, päätele seuraavat 14 (16) 18 (20) 22 (24) s, neulo 82 (86) 90 (94) 98 (102) s o ja päätele kerroksen lopusta vielä viimeiset 7 (8) 9 (10) 11 (12) s. Jätä työ odottamaan ja neulo seuraavaksi hihat.

Hihat

Luo pitemmälle 3,5 mm pyöröpuikolle looppaamalla tai vaihtoehtoisesti 3,5 mm sukkapuikoille 2-kertaisella langalla 46 (48) 48 (50) 50 (52) s. Sulje silmukat renkaaksi ja neulo 1 o, 1 n -joustinneuletta suljettuna neuleena 8 cm. Vaihda työhön 4 mm pyörö-/sukkapuikot ja jatka neuloen sileää neuletta. Kun hihan pituus resorin

alareunasta mitattuna on 10 cm, merkitse silmukkamerkeillä kerroksen ensimmäinen ja viimeinen silmukka (= hihan sisäsauma). Neulo, kunnes hihan pituus on 11 cm. Lisää sitten 1 s merkittyjen silmukoiden ulkopuolella: neulo 1. s oikein, lisää 1 s, neulo s:t oikein, kunnes kerroksella on jäljellä 1 s, lisää 1 s, neulo viimeinen s o. Toista tällaiset lisäykset joka 8. (7.) 6. (6.) 5. (5.) krs yhteensä 11 (12) 14 (15) 17 (18) kertaa. Kun kaikki lisäykset on tehty, hihassa on yhteensä 68 (72) 76 (80) 84 (88) s. Neulo sitten sileää neuletta, kunnes hihan pituus resorin alareunasta mitattuna on 44 cm. Päättele seuraavalla kerroksella kädentietä varten hihan alla 14 (16) 18 (20) 22 (24) s eli päättele kerroksen alusta 7 (8) 9 (10) 11 (12) s, neulo s:t oikein, kunnes kerroksella on jäljellä 7 (8) 9 (10) 11 (12) s, päättele loput s:t. Jätä loput 54 (56) 58 (60) 62 (64) s odottamaan esimerkiksi apupuikolle tai -langalle. Neulo toinen hiha samalla tavoin.

Kaarroke

Siirrä seuraavaksi kaikki kappaleet samalle 4 mm pyöröpuikolle: takakappale, vasen hiha, etukappale ja oikea hiha. Aloita kaarrokkeen neulominen takakappaleen ja oikeanpuoleisen hihan välisestä saumakohtasta. Neulo 1 krs sileää neuletta ja neulo samalla jokaisessa saumakohtassa kappaleiden reunimmaiset silmukat oikein yhteen (= 2 o yhteen). Kerroksen jälkeen työssä on 4 raglansilmukkaa (merkitse nämä silmukat silmukkamerkeillä) ja puikolla yhteensä 268 (280) 292 (304) 316 (328) s. Laita etukappaleen keskelle silmukkamerkki (= keskietumerkki). Merkkiä tarvitaan myöhemmin, kun on tarpeen laskea ja merkitä pääntien silmukat. Siirrä merkkiä ylöspäin joka kerroksella.

Aloita seuraavalla kerroksella raglankavennukset ja neulo jokaisen merkityn raglansilmukan kohdalla seuraavasti: neulo **ennen merkkiä** 2 s oikein yhteen ja **merkin jälkeen** nosta 1 s neulomatta, neulo 1 s o ja vedä nostettu s neulotun yli. Kerrokselta kaventuu yhteensä 8 s. Neulo sitten 3 krs sileää neuletta ja toista raglankavennukset uudelleen. Tämän jälkeen työssä on tehtynä 2 kertaa raglankavennuskerroksia ja puikoilla on yhteensä 252 (264) 276 (288) 300 (312) s.

Poista työstä kaikki muut silmukkamerkit paitsi se, joka on kerroksen vaihtumiskohdassa. Neulo 0 (0) 2 (2) 2 (2) krs sileää neuletta ja sitten pitsineuletta kaavion mukaan. Aloita neulominen kaavion oikeasta alalaidasta valitussa koossa ja toista pitsineuleen 12 s:n mallikertaa koko kerroksen ajan. Loput kaarrokkeen kavennuksista sisältyvät pitsineuleeseen. Kun kaikki kerrokset kaaviosta on neulottu, työssä on jäljellä 126 (132) 138 (144) 150 (156) s.

Neulo sitten sileää neuletta edestakaisin ja tee korotus takakappaleelle lyhennetyin kerroksin. **Merkitse ensin** etukappaleen keskimmäiset silmukat: laske keskietumerkin mukaan etukappaleelta keskimmäiset 26 (28) 30 (32) 34 (36) s (eli 13 (14) 15 (16) 17 (18) s merkin molemmin puolin) ja laita näiden silmukoiden ympärille silmukkamerkit. Poista keskietumerkki. Neulo lyhennettyjen kerrosten ohjeen mukaan (sivu 2) seuraavasti:

OP: neulo s:t oikein kerroksen alusta merkittyihin silmukoihin asti, käännä työ.

NP: neulo s:t nurin merkittyihin silmukoihin asti, käännä työ.

OP: neulo s:t oikein, kunnes edellistä käännöskohtaa edeltää 4 s, käännä työ.

NP: neulo s:t nurin, kunnes edellistä käännöskohtaa edeltää 4 s, käännä työ.

Jatka neulomista tähän tapaan ja tee käänнос jokaisella kerralla aina edellisestä käännöskohdasta laskettuna 4 s aiemmin, kunnes olet tehnyt työn kummallakin puolella käännöksiä yhteensä 5 kertaa. Viimeisen käännöksen jälkeen olet työn oikealla puolella. Neulo tämä kerros loppuun kerroksen vaihtumiskohdan merkkiin asti ja ”sulje” samalla käännöksissä muodostuneet tuplasilmukat lyhennettyjen kerrosten ohjeen mukaisesti. Neulo sitten 1 krs oikein kaikilla silmukoilla työn oikealla puolella ja ”sulje” loput kerroksella olevat tuplasilmukat.

Pääntien reunus

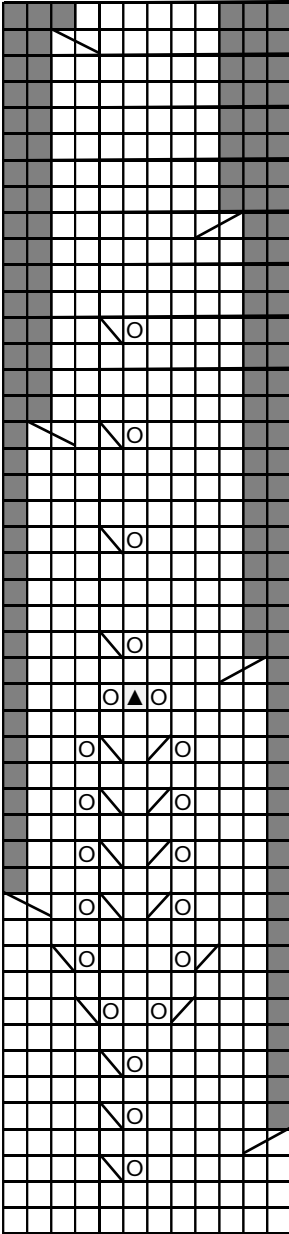
Vaihda työhön lyhyemmät 3,5 mm pyöröpuikot (40 cm). Neulo 0 (0) 0 (1) 1 (1) krs sileää neuletta ja kavenna samalla tasaisin välein 0 (0) 0 (4) 8 (12) s = 126 (132) 138 (140) 142 (144) s. Neulo sitten 1 o, 1 n -joustinneuletta suljettuna neuleena 3 (3) 3 (3,5) 3,5 (3,5) cm. Päättele silmukat joustavasti eli neulo oikeat silmukat oikein ja nurjat nurin.

Vinkki: voit halutessasi käyttää päättelyssä italialaista päättelyä, jolloin reunasta tulee joustavampi. Tässä tekniikassa päättely tehdään ompelemalla. Jos valitset tämän tavan reunan päättelyyn, mittaa tätä varten 4,5 kertaa pidempi lanka kuin mikä on ommeltavan reunan pituus.

Viimeistely

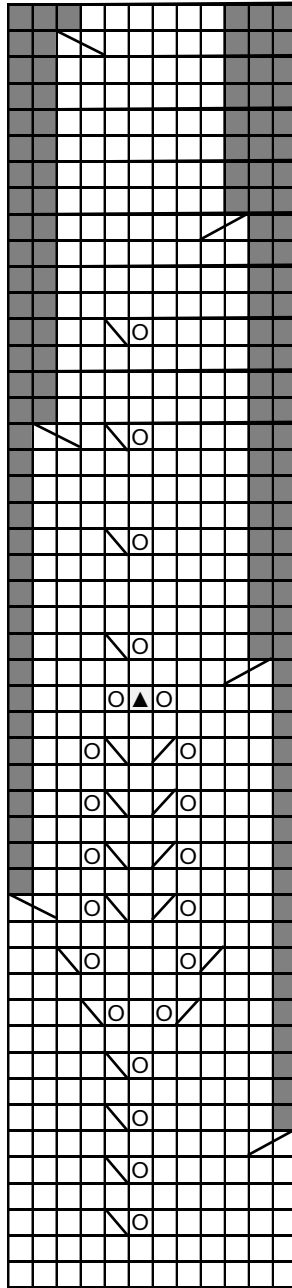
Ompele kainalosaumat. Kostuta työ, asettele se mittoihinsa tasaiselle alustalle ja anna kuivua.

Koot S-L



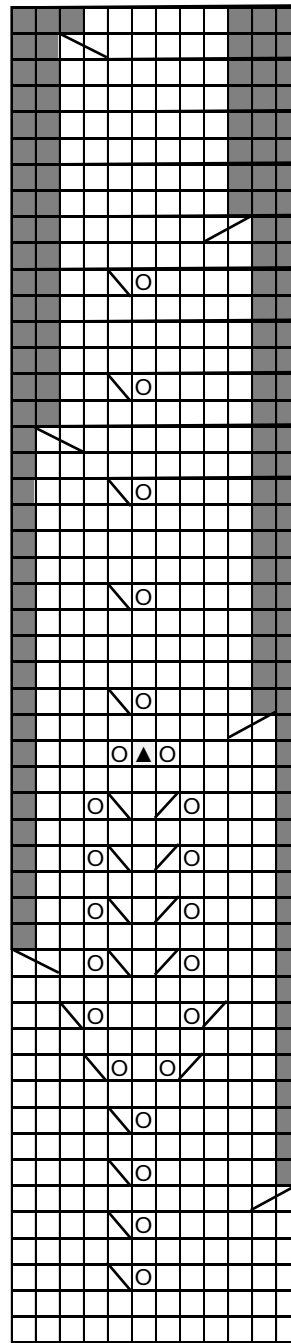
Neulo 12 s:n mallikertaa leveysuunnassa 21 (22) 23 kertaa ja 1 kerran kerrokset 1-47

Koko L/XL



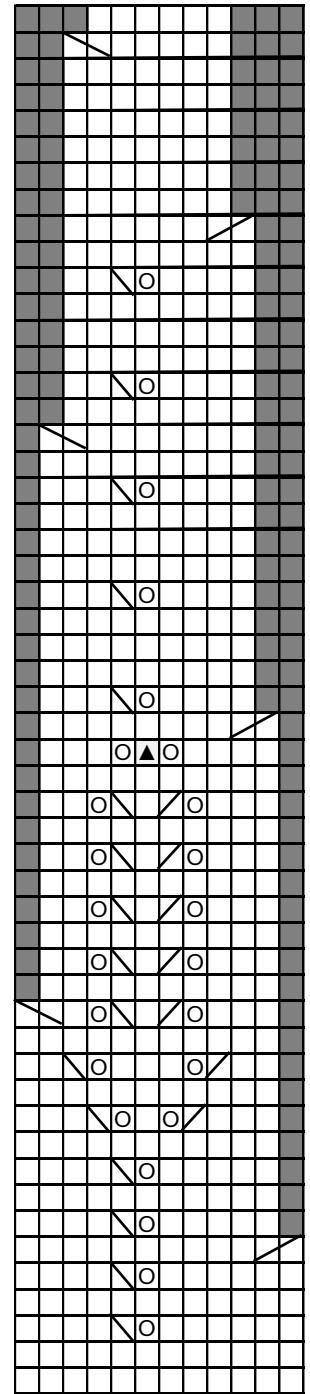
Neulo 12 s:n mallikertaa leveysuunnassa 24 kertaa ja 1 kerran kerrokset 1-49

Koko XL



Neulo 12 s:n mallikertaa leveysuunnassa 25 kertaa ja 1 kerran kerrokset 1-51

Koko XXL



Neulo 12 s:n mallikertaa leveysuunnassa 26 kertaa ja 1 kerran kerrokset 1-53

□ = neulo s oikein

○ = langankierto

◻ = nostaa 1 s neulomatta, 1 o, vedä nostettu s neulotun yli

◻ = neulo 2 o yhteen

◻ = kaksoiskavennus: nostaa 1 s oikein neulomatta, 2 o yhteen, vedä nostettu s yhteen neulottujen s:iden yli

◻ = kavennus: nostaa 1 s neulomatta, 1 o, vedä nostettu s neulotun yli

◻ = kavennus: neulo 2 o yhteen

■ = ei silmukkaa; hyppää ruutu yli

Malli ja ohje: Hjertegarn
Lankojen myynti: Lankamaailma,
www.lankamaailma.fi

Ohjetiedustelut: posti@lankamaailma.fi