



Randi-pitsineule

2119-4 Viking Bambino

Koko:	XS	(S)	M	(L)	XL	(XXL)	XXXL	
Rinnanympäryys:	81	(90)	99	(107)	116	(124)	133	cm
Pituus:	57	(59)	60	(62)	63	(64)	64	cm

Lanka: Viking Bambino (50 % puuvilla, 50 % bambuviskoosi, 50 g = 176 m)

Lankavaihtoehdot: Fröya (80 % superwash villa, 20 % nylon, 50 g = 150 m), Baby Ull (100 % merinovilla, 50 g = 175 m), Alpaca Liten Storm (40 % alpaka, 40 % merinovilla, 20 % nylon, 50 g = 175 m)

Huom! Langanmenekki saattaa vaihdella eri lankavaihtoehtojen välillä.

Langanmenekki:

Luonnonvalkoinen (402) 5 (6) 6 (7) 7 (8) 8 kerää
Sinisessä puserossa käytetty sävyä 423

Puikot: pyöröpuikot 2,5 ja 3 mm

Neuletiheys: 28 s sileää neuletta 3 mm puikoilla = 10 cm.

Huom! Tarkista tiheys huolellisesti. Jos neulot liian tiukkaa, vaihda paksumpiin puikkoihin. Jos neulot liian löysää, vaihda ohuempaan puikkoihin.

Takakappale

Luo 2,5 mm puikoilla 121 (133) 145 (157) 169 (181) 193 s ja neulo ainoikeinneuletta n. 6 cm. Neulo myös krs:n 1. s, älä nosta sitä. Vaihda työhön 3 mm puikot. Neulo molemmissa reunoissa 6 s:lla ainoikein, muilla s:lla pitsineuletta piirroksen A mukaan. Kun kuvio on valmis, jätä työ odottamaan ja neulo etukappale.

Etukappale

Neulo kuten takakappale.

Vartalo

Ota molemmat kappaleet samalle pyöröpuikolle. Neulo kappaleiden yhdistämiskohdissa 2 o yhteen (1 s molemmista kappaleista) = 240 (264) 288 (312) 336 (360) 384 s. Neulo piirros B suoraan piirroksen A:n jatkoksi. Sivusaumojen kohdalla neulotaan piirroksen C mukaan. Kun piirros C on valmis, jäljellä on 236 (260) 284 (308) 332 (356) 380 s. Jatka tämän jälkeen sivusilmukoilla sileää neuletta, muilla silmukoilla toistetaan piirros B vielä kaksi kertaa. Tämän jälkeen jatketaan kaikilla s:lla sileää neuletta. Merkitse työn sivusilmukat merkeillä. Kavenna merkkien molemmin puolin 1 s, kuten piirroksen C viimeisellä krs:lla. Toista kavennukset, kun työn korkeus on 25 ja 32 cm = 228 (252) 276 (300) 324 (348) 372 s. Kun työn korkeus on 38 (39) 40 (40) 41 (41) 41 cm, päättä molemmista kädentietä varten työn molemmissa sivuissa 11 (11) 13 (13) 13 (13) 13 s eli merkitty s ja sen molemmin puolin 5 (5) 6 (6) 6 (6) 6 s.

Hihat

Luo 2,5 mm puikoilla 90 (94) 98 (102) 108 (114) 118 s ja neulo 1 o, 1 n -joustinneuletta suljettuna neuleena 6 cm.

Päättä viimeisellä krs:lla kädenteitä varten hihan alta 11 (11) 13 (13) 13 (13) 13 s eli merkitty s ja sen molemmin puolin 5 (5) 6 (6) 6 (6) 6 s. Neulo toinen hiha samoin.

Kaarroke

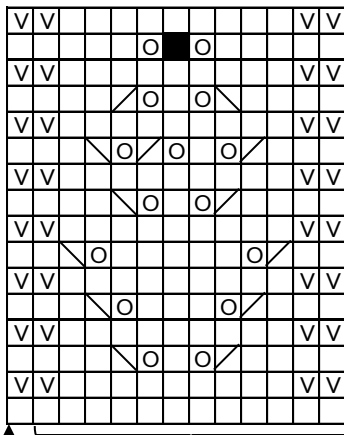
Neulo kaikki kappaleet samalle 3 mm pyöröpuikolle, hihat kädenteitä varten pääteltyjen silmukoiden kohdalle = 364 (396) 420 (452) 488 (524) 556 s. Vaihda puikkoihin 2,5 mm ja neulo ainoikeinneuletta 10 (10) 12 (12) 12 (12) 14 krs. Vaihda takaisin 3 mm puikkoihin, neulo 1 krs oikein ja kavenna samalla tasaisesti 0 (6) 4 (10) 20 (17) 23 s = 364 (390) 416 (442) 468 (507) 533 s. Aloita keskeltä takaa ja neulo piirroksen D mukaan. Kun kaikki kerrokset on neulottu, jäljellä on 140 (150) 160 (170) 180 (195) 205 s. Vaihda puikkoihin 2,5 mm. Neulo 1 krs oikein ja kavenna samalla tasaisesti silmukkaluvuksi 140 (148) 156 (164) 170 (176) 180 s. Neulo ainoikeinneuletta 8 (8) 10 (10) 10 (10) 12 krs. Neulo lopuksi 1 krs o. Päättele silmukat nurin neuloen.

Viimeistely

Ompele kainaloiden saumat.



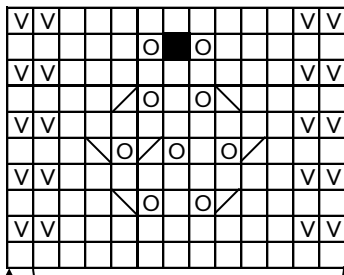
Piirros A



↑
lopeta tähän
toista

- = oikealla oikein, nurjalla nurin
- ◻ = oikealla nurin, nurjalla oikein
- = langankierto
- ◊ = 2 oikein yhteen
- ◡ = nosta 1 s neulomatta, 1 o, vedä nostettu s neulotun yli
- = nosta 1 s neulomatta, 2 o yhteen, vedä nostettu s: t yhteenneulottujen yli
- ◻◻ = 2 nurin yhteen
- ◻◻ = 2 oikein yhteen

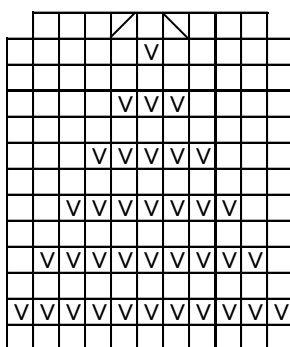
Piirros B



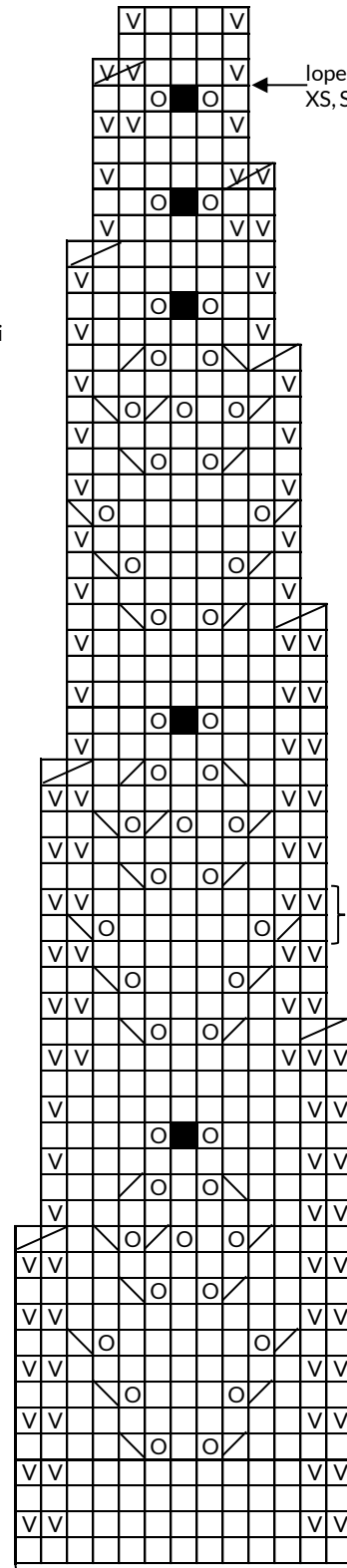
↑
lopeta tähän
toista

toista
3 kertaa

Piirros C



Piirros D



↑
toista

lopeta tähän koossa XS, S, M

ei neulota koossa XS, S

ei neulota koossa XS