



## Ramona-kirjoneulepusero

2119-2 Viking Bambino

<b>Koko:</b>	XS	(S)	M	(L)	XL	(XXL)	XXXL	
<b>Rinnanympäryys:</b>	86	(94)	103	(111)	120	(128)	137	cm
<b>Pituus:</b>	53	(54)	55	(56)	58	(59)	60	cm
<b>Hihan pituus:</b>	25	(26)	27	(28)	29	(30)	30	cm

**Lanka:** Viking Bambino (50 % puuvilla, 50 % bambuviskoosi, 50 g = 176 m)

**Lankavaihtoehdot:** Fröya (80 % superwash villa, 20 % nylon, 50 g = 150 m), Baby Ull (100 % merinovilla, 50 g = 175 m), Alpaca Liten Storm (40 % alpaka, 40 % merinovilla, 20 % nylon, 50 g = 175 m)

Huom! Langanmenekki saattaa vaihdella eri lankavaihtoehtojen välillä.

### Langanmenekki:

Vaalea turkoosi (426)	5	(6)	7	(7)	8	(9)	9	kerää
Vaalea petroli (428)	3	(3)	3	(4)	4	(4)	4	kerää

**Puikot:** pyöröpuikot 2,5 ja 3 mm

**Neuletiheys:** 28 s sileää neuletta 3 mm puikoilla = 10 cm.

Huom! Tarkista tiheys huolellisesti. Jos neulot liian tiukkaa, vaihda paksumpiin puikkoihin. Jos neulot liian löysää, vaihda ohuempaan puikkoihin.

**Huom!** Kun neulot kirjoneuletta, huolehdi, että päävärin ja kuviovärin langat ovat koko ajan samassa järjestyksessä. Ota esimerkiksi päävärin lanka puikolle aina kuviovärin yläpuolelta ja vastaavasti, ota kuviovärin lanka puikolle aina päävärin alapuolelta. Kun langat eivät kierry toistensa ympärille työn nurjalla puolella, kirjoneuleesta tulee tasainen.

### **Vartalo**

Luo 2,5 mm puikoilla petrolilla 240 (264) 288 (312) 336 (360) 384 s ja neulo 1 o, 1 n -joustinneuletta suljettuna neuleena n. 3 cm. Vaihda työhön 3 mm puikot ja neulo kirjoneuletta piirroksen A mukaan. Kun piirroksen krs:t on neulottu, jatka sileää turkoosilla, kunnes työn korkeus on n. 34 (34) 35 (35) 36 (36) 36 cm. Merkitse työn sivusilmukat merkeillä siten, että merkkisilmukoiden välissä sekä etu- että takakappaleessa on 119 (131) 143 (155) 167 (179) 191 s (merkkis:aa ei lasketa). Päätä seuraavalla krs:lla kädenteitä varten työn molemmissa sivuissa 13 s eli merkitty s ja sen molemmin puolin 6 s. Jätä työ odottamaan ja neulo seuraavaksi hihat.

### **Hihat**

Luo 2,5 mm puikoilla petrolilla 84 (96) 96 (108) 108 (120) 120 s ja neulo 1 o, 1 n -joustinneuletta suljettuna neuleena n. 3 cm. Vaihda työhön 3 mm puikot ja neulo kirjoneuletta piirroksen A mukaan. Kun piirroksen krs:t on neulottu, jatka sileää turkoosilla. Aseta silmukkamerkki kerroksen vaihtumiskohtaan ja lisää seuraavalla krs:lla 1 s merkin molemmin puolin. Toista lisäykset 2,5 (3,5) 3,5 (4) 3 (6) 5 cm:n välein, kunnes hihassa on 98 (104) 106 (114) 120 (126) 128 s ja hihan pituus on n. 25 (26) 27 (28) 29 (30) 30 cm. Päätä seuraavalla krs:lla kädenteitä varten 13 s eli merkitty s ja sen molemmin puolin 6 s. Neulo toinen hiha samoin.

### **Kaarroke**

Neulo kaikki kappaleet samalle 3 mm pyöröpuikolle, hihat kädenteitä varten pääteltyjen silmukoiden kohdalle = 384 (420) 448 (488) 524 (560) 588 s. Aseta silmukkamerkit kappaleiden välisiin saumakohtiin (= 4 raglansaumaa). Neulo 3 (3) 2 (1) 1 (1) 1 krs sileää ja aloita sitten raglankavennukset: \*neulo, kunnes jäljellä on 3 s ennen merkkiä, nosta 1 s neulomatta, 1 o, vedä nostettu s neulotun yli, 2 o, 2 o yhteen\*. Toista \*-\* jokaisen merkin kohdalla. Krs:lla kaventuu 8 s. Tee raglankavennukset joka 2. krs yhteensä 15 (18) 20 (22) 25 (28) 30 krt.

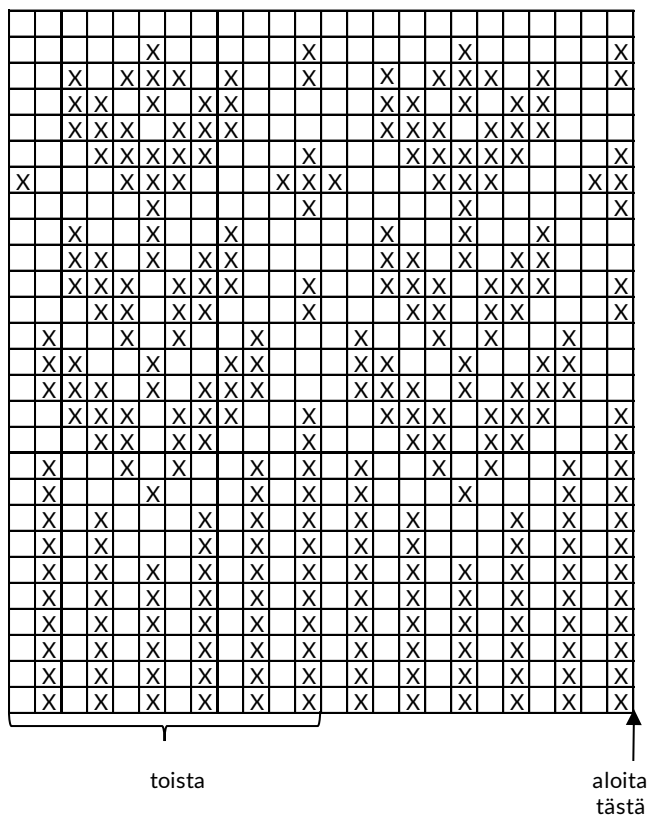
Kavennusten jälkeen työssä on jäljellä 264 (276) 288 (312) 324 (336) 348 s.

Aloita keskeltä takaa ja neulo piirroksen B mukaan. Kun kuvio on valmis, työssä on 132 (138) 144 (156) 162 (168) 174 s. Kavenna viimeisellä krs:lla tasaisin välein s-määräksi 132 (138) 144 (150) 154 (158) 162 s. Vaihda työhön 2,5 mm puikot ja neulo 1 o, 1 n -joustinneuletta 6 krs. Päättele silmukat joustinta neuloen.

### **Viimeistely**

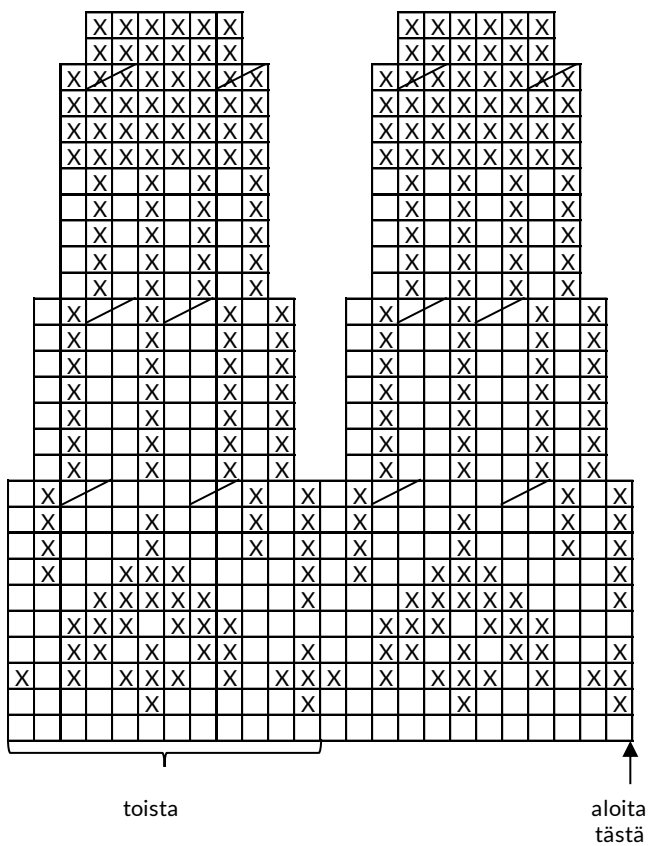
Ompele kainaloiden saumat.

Piirros A



- = vaalea turkoosi
- = vaalea petroli

Piirros B



- = vaalea turkoosi
- = vaalea petroli
- = 2 o yhteen