



Sandstorm-palmikkopusero

2137-10 Viking Mohrino

Koko:	XS	(S)	M	(L)	XL	(XXL)	
Rinnanympäryys:	93	(100)	110	(117)	127	(137)	cm
Pituus:	52	(54)	56	(58)	60	(60)	cm
Hihan pituus:	48	(49)	50	(51)	52	(53)	cm

Lanka: [Viking Mohrino](#) (50 % mohair, 41 % merinovilla, 9 % polyamidi, 50 g = 100 m)

Lankavaihtoehto: [Viking Alpaca Maya](#) (82 % superfine alpakka, 13 % merinovilla, 5 % nylon, 50 g = 160 m)

Langanmenekki:

Beige (506)	7	(7)	8	(8)	9	(10)	kerää
-------------	---	-----	---	-----	---	------	-------

Puikot: [pyöröpuikot](#) 6 ja 7 mm ja [sukkapuikot](#) 6 ja 7 mm

Neuletiheys: 12 s sileää neuletta 7 mm puikoilla = 10 cm.

Huom! Tarkista tiheys huolellisesti. Jos neulot liian tiukkaa, vaihda paksumpiin puikkoihin. Jos neulot liian löysää, vaihda ohuempiin puikkoihin.

Vartalo

Luo 6 mm puikoilla 112 (120) 132 (140) 152 (164) s ja neulo 1 o, 1 n -joustinneuletta suljettuna neuleena n. 6 cm. Vaihda työhön 7 mm puikot. Laita silmukkamerkit työn sivuihin siten, että merkkien välissä on sekä etu- että takakappaleella 56 (60) 66 (70) 76 (82) s. Jatka neulomista suljettuna neuleena ja aloita seuraavalla krs:lla palmikkoneule: *neulo 9 (11) 13 (15) 17 (20) s ainoikeaa (= 1 krs oikein, 1 krs nurin), palmikon A silmukat lisäyksineen piirroksen mukaan (= 16 s), 12 (12) 14 (14) 16 (16) s ainoikeaa, palmikon B silmukat lisäyksineen piirroksen mukaan (= 16 s), 9 (11) 13 (15) 17 (20) s ainoikeaa*. Toista *-* myös takakappaleella. Työssä on nyt yhteensä 124 (132) 144 (152) 164 (176) s. Jatka neulomista tämän jaon mukaan. Kun työn korkeus on n. 31 (32) 33 (34) 35 (35) cm, jaa työ merkkien mukaan etu- ja takakappaleeseen ja neulo kumpikin kappale erikseen valmiiksi.

Takakappale

Jatka neulomista edestakaisin saman jaon mukaan kuten aiemmin (neulo ainoikean kohdalla silmukat oikein sekä työn oikealla että nurjalla puolella), kunnes takakappaleen korkeus on 52 (54) 56 (58) 60 (60) cm. Kavenna viimeisellä krs:lla pois työn alussa palmikoita varten lisätyt silmukat. Huom! Tee kavennukset samojen silmukoiden kohdalla kuin lisäykset palmikoiden 1. krs:lla.

Etukappale

Neulo etukappale samoin kuin takakappale. Kun etukappaleen korkeus on n. 44 (46) 48 (50) 52 (52) cm (keskeltä edestä mitattuna), siirrä keskimmäiset 12 (12) 14 (14) 16 (16) s kaulusta varten apupuikolle odottamaan ja neulo etukappaleen molemmat puolet erikseen valmiiksi.

Kavenna pääntien reunassa joka 2. krs 1 x 5 s, 1 (1) 1 (1) 1 (2) x 2 s ja 1 (2) 1 (2) 2 (1) x 1 s. Kavennusten jälkeen puikolla on jäljellä olan 17 (18) 21 (22) 24 (26) s. Neulo, kunnes olan korkeus on sama kuin takakappaleella. Kavenna viimeisellä krs:lla 1 s palmikosta pois. Huom! Tee kavennus samojen silmukoiden kohdalla kuin lisäys palmikon 1. krs:lla. Neulo etukappaleen toinen puoli samoin.

Hihat

Luo 6 mm puikoilla 48 (50) 52 (56) 58 (60) s ja neulo 1 o, 1 n -joustinneuletta suljettuna neuleena n. 6 cm. Vaihda työhön 7 mm puikot ja laita silmukkamerkki kerroksen vaihtumiskohtaan. Jatka neulomista suljettuna neuleena ja aloita seuraavalla krs:lla palmikkoneule: neulo 2 (3) 4 (6) 7 (8) s ainoikeaa (= 1 krs oikein, 1 krs nurin), neulo seuraavien 44 s:n aikana palmikkoa C ja tee samalla lisäykset piirroksen mukaan (= 56 s), 2 (3) 4 (6) 7 (8) s ainoikeaa = yhteensä 60 (62) 64 (68) 70 (72) s. Jatka neulomista tämän jaon mukaan, kunnes hihan pituus on n. 48 (49) 50 (51) 52 (53) cm. Kavenna viimeisellä krs:lla pois hihan alussa palmikoita varten lisätyt silmukat. Huom! Tee kavennukset samojen silmukoiden kohdalla kuin lisäykset palmikoiden 1. krs:lla. Päätä silmukat löyhästi.

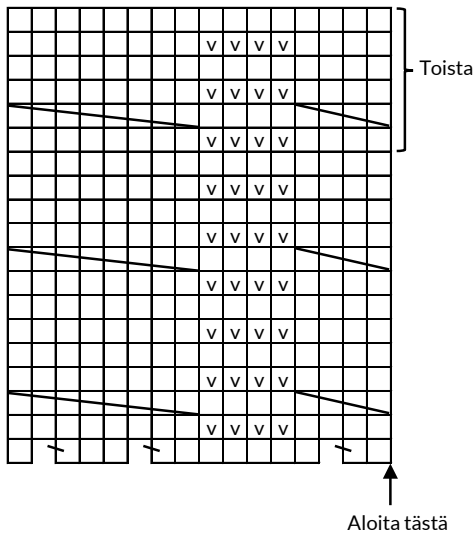
Viimeistely

Ompele olan 16 (17) 20 (21) 23 (25) s etu- ja takakappaleelta yhteen työn kummallakin puolella. Ompele kädentien saumat.

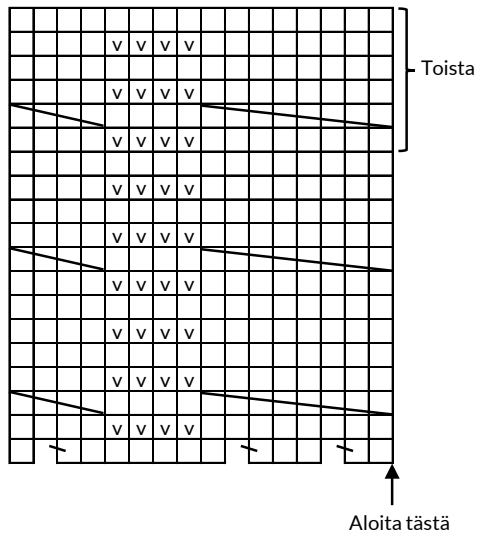
Pääntien reunus

Siirrä 6 mm pyöröpuikoille takakappaleella odottamassa olleet 24 (26) 26 (28) 30 (32) s. Poimi pääntien vasemmasta reunasta 6 s, siirrä puikolle etukappaleen odottamassa olleet 12 (12) 14 (14) 16 (16) s ja poimi vielä pääntien oikeasta reunasta 6 s = yhteensä 48 (50) 52 (54) 58 (60) s. Neulo 1 o, 1 n -joustinneuletta suljettuna neuleena n. 6 cm. Päätä silmukat joustinneuletta neuloen.

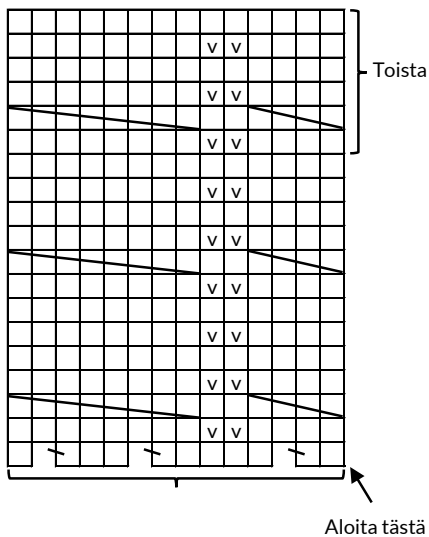
Palmikko A

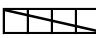




Palmikko B



Palmikko C



- = neulo oikealla oikein, nurjalla nurin
- = neulo oikealla nurin, nurjalla oikein
-  = siirrä 2 s apupuikolle työn eteen, 2 o, apupuikolta 2 o
-  = siirrä 4 s apupuikolle työn eteen, 4 o, apupuikolta 4 o
-  = lisää 1 s