



Lydia-neulepusero

1917-4 Viking Bambino

Koko:	XXS	(XS)	S	(M)	L	(XL)	XXL	(XXXL)	
Rinnanympäryys:	79	(86)	93	(100)	107	(114)	121	(129)	cm
Pituus:	58	(59)	60	(61)	63	(64)	65	(66)	cm
Hihan pituus:	44	(45)	46	(47)	48	(49)	50	(50)	cm

Lanka: [Viking Bambino](#) (50 % bambuviskoosi, 50 % puuvilla, 50 g = 176 m)

Lankavaihtoehdot: [Viking Baby Ull](#) (100 % merinovilla, 50 g = 175 m), [Viking Nordlys](#) (75 % villa, 25 % nylon, 100 g = 350 m), [Viking Alpaca Liten Storm](#) (40 % alpaka, 40 % merinovilla, 20 % nylon, 50 g = 175 m)

Langanmenekki:

Sininen (423) tai Beige (407)	6	(6)	6	(7)	7	(8)	8	(9)	kerää
Valkoinen (400)	2	(2)	3	(3)	3	(3)	4	(4)	kerää

Huom! Beigen väriiseen puseroon tarvitset **valkoista (400) 1 kerän lisää.**

Puikot: pyöröpuikot 2,5 ja 3 mm (suosituspituus: 60-80 cm, kaarrokkeeseen 80-120 cm), sukkapuikot 2,5 ja 3 mm sekä kaulukseen pitkät sukkapuikot 2,5 mm tai vaihtoehtoisesti lyhyet pyöröpuikot 2,5 mm (40 cm)

Neuletiheys: 28 s sileää neuletta 3 mm puikoilla = 10 cm

Tarkista tiheys huolellisesti. Jos neulot liian tiukkaa, vaihda paksumpiin puikkoihin. Jos neulot liian löysää, vaihda ohuempiin puikkoihin.

Huom! Kun neulot kirjoneuletta, huolehdi, että päävärin ja kuviovärin langat ovat koko ajan samassa järjestyksessä. Ota esimerkiksi päävärin lanka puikolle aina kuviovärin yläpuolelta ja vastaavasti, ota kuviovärin lanka puikolle aina päävärin alapuolelta. Kun langat eivät kierry toistensa ympärille työn nurjalla puolella, kirjoneuleesta tulee tasainen.

Vartalo

Luo 2,5 mm puikoilla valkoisella 220 (240) 260 (280) 300 (320) 340 (360) s ja neulo 2 o, 2 n -joustinneuletta suljettuna neuleena n. 7 cm. Merkitse sivusilmukat silmukkamerkein niin, että merkittyjen silmukoiden välissä on sekä etu- että takakappaleella 109 (119) 129 (139) 149 (159) 169 (179) s. Vaihda työhön 3 mm puikot ja neulo ensin kirjoneuletta piirroksen A mukaan, sitten toistaen pinta/kirjoneuleen mallikertaa piirroksen B mukaan, kunnes työn korkeus on 38 (39) 40 (40) 41 (41) 42 (42) cm. Päätä viimeisellä krs:lla kädenteitä varten työn molemmissa sivuissa 13 s eli 1 merkitty silmukka sekä sen molemmin puolin 6 s. Jätä työ odottamaan ja neulo seuraavaksi hihat.

Hihat

Luo 2,5 mm puikoilla valkoisella 52 (56) 56 (60) 60 (64) 64 (68) s ja neulo 2 o, 2 n -joustinneuletta suljettuna neuleena n. 7 cm. Vaihda työhön 3 mm puikot. Neulo 1 krs sileää neuletta ja lisää samalla tasavälein s-luvuksi 58 (62) 64 (66) 68 (70) 72 (74) s. Laita silmukkamerkki kerroksen 1. silmukkaan (= merkkisilmukka). Neulo kirjoneuletta ensin piirroksen A mukaan, sitten toistaen pinta/kirjoneuleen mallikertaa piirroksen B mukaan. Piirroksiin A ja B on merkitty hihan keskikohta. Laske hihan keskikohdan perusteella piirroksista kohta, josta aloitat kuvion neulomisen hihoissa, ja lisää 1. krs:lla 1 s merkityn silmukan molemmin puolin. Toista tällaiset lisäykset n. 2,5 (2,5) 2 (2) 2 (2) 1,5 (1,5) cm:n välein, kunnes hihassa on yhteensä 90 (96) 102 (108) 114 (120) 126 (132) s ja hihan pituus on n. 44 (45) 46 (47) 48 (49) 50 (50) cm. Lopeta pinta/kirjoneuleen neulominen piirroksen B mukaan samaan kohtaan kuin etu- ja takakappaleella. Päätä viimeisellä krs:lla kädentietä varten hihan alla 13 s eli 1 merkitty silmukka sekä sen molemmin puolin 6 s. Neulo toinen hiha samoin.

Kaarroke raglansaumoilla

Neulo kaikki kappaleet samalle 3 mm pyöröpuikolle, hihat kädenteitä varten pääteltyjen silmukoiden kohdalle = 348 (380) 412 (444) 476 (508) 540 (572) s. Laita silmukkamerkit kappaleiden välisiin saumakohtiin (= 4 raglansaumaa). Jatka pinta/kirjoneuleen neulomista kuten aiemmin piirroksen B mukaan ja aloita 2. krs:lla raglankavennukset: neulo, kunnes jäljellä on 3 s ennen merkkiä, nosta 1 s neulomatta, 1 o, vedä nostettu s neulotun yli, 2 o, 2 o yhteen. Toista tällaiset kavennukset jokaisen merkin kohdalla (= työstä kaventuu kerroksen aikana 8 s). Toista raglankavennukset joka 2. krs yhteensä 16 (17) 19 (20) 22 (23) 25 (26) kertaa = 220 (244) 260 (284) 300 (324) 340 (364) s. Neulo 1 krs sileää neuletta ja muuta samalla silmukkamäärää **koossa XS, M, XL ja XXXL** neulomalla raglankavennusten välissä olevat 2 s oikein yhteen = 220 (240) 260 (280) 300 (320) 340 (360) s.

Neulo sitten kirjoneuletta piirroksen C mukaan. Kun piirroksen C kaikki kerrokset on neulottu, työssä on jäljellä 154 (168) 182 (196) 210 (224) 238 (252) s. Neulo valkoisella 1 (2) 2 (2) 3 (3) 3 (4) krs sileää neuletta ja muuta viimeisellä krs:lla tasavälein s-luvuksi 155 (165) 170 (180) 190 (200) 210 (220) s.

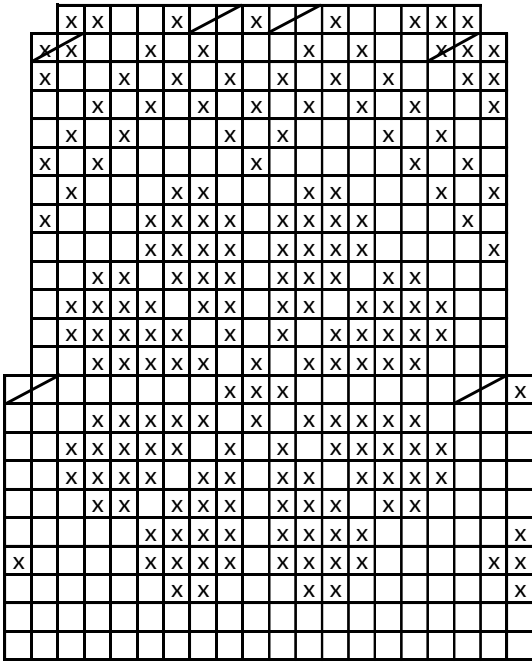
Kaulus

Vaihda työhön 2,5 mm puikot ja neulo 2 o, 3 n -joustinneuletta suljettuna neuleena 3 cm. Neulo seuraavalla krs:lla 2 n yhteen jokaisen 3 nurjan silmukan kohdalla. Jatka sitten neuloen 2 o, 2 n -joustinneuletta, kunnes kauluksen korkeus on n. 6 (6) 6 (6) 7 (7) 7 (7) cm. Päätä silmukat oikein neuloen.

Viimeistely

Ompele kainalosaumat. Päättele langanpäät työn nurjalle puolelle.

Kirjoneule C



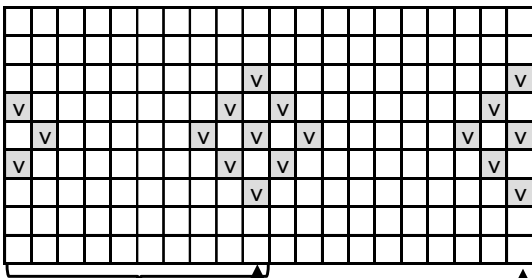
Väritys 1: Sinivalkoinen

- = sininen
- = valkoinen
- = sininen, neulo s nurin
- = 2 o yhteen

Väritys 2: Beigevalkoinen

- = beige
- = valkoinen
- = valkoinen, neulo s oikein
- = 2 o yhteen

Pinta/kirjoneule B

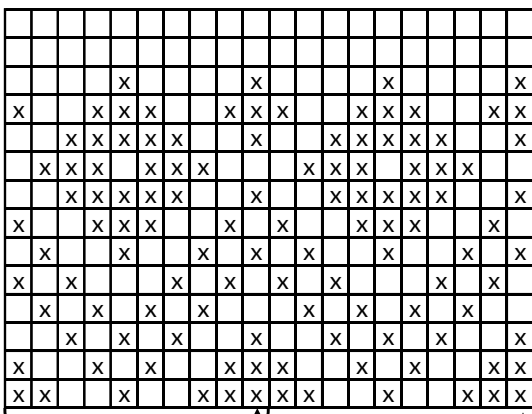


Toista

Hihan keskikohta

Aloita tästä etu- ja takakappaleella

Kirjoneule A



Toista

Hihan keskikohta

Aloita tästä etu- ja takakappaleella

