



## Ragne-raitaneule

2201-1 Viking Mohrino

<b>Koko:</b>	XS	(S)	M	(L)	XL	(XXL)	
<b>Rinnanympäry:</b>	90	(97)	103	(110)	120	(127)	cm
<b>Pituus:</b>	62	(64)	65	(67)	68	(69)	cm
<b>Hihan pituus:</b>	44	(45)	46	(47)	48	(49)	cm

**Lanka:** Viking Mohrino (50 % mohair, 41 % merinovilla, 9 % polyamidi, 50 g = 100 m)

**Lankavaihtoehto:** Viking Alpaca Maya (82 % superfine alpukka, 13 % merinovilla, 5 % nylon, 50 g = 160 m)

Huom! Langanmenekki saattaa vaihdella eri lankavaihtoehtojen välillä.

### Langanmenekki:

Keltainen (540)	2	(3)	4	(4)	4	(5)	kerää
Viileä fuksia (573)	2	(2)	3	(3)	3	(4)	kerää
Sininen (525)	2	(2)	2	(3)	3	(3)	kerää

**Puikot:** pyöröpuikot 6 ja 7 mm ja sukkapuikot 6 ja 7 mm

**Neuletiheys:** 12 s sileää neuletta 7 mm puikoilla = 10 cm.

Huom! Tarkista tiheys huolellisesti. Jos neulot liian tiukkaa, vaihda paksumpiin puikkoihin. Jos neulot liian löysää, vaihda ohuempiin puikkoihin.

## Vartalo

Luo 6 mm puikoilla keltaisella 108 (116) 124 (132) 144 (152) s ja neulo 1 o, 1 n -joustinneuletta suljettuna neuleena n. 2 cm. Vaihda työhön 7 mm puikot ja jatka neuloen sileää neuletta. Kun työn korkeus on n. 10 cm, neulo raidoitusta ensin piirroksen A mukaan, sitten piirroksen B mukaan. Aseta silmukkamerkit työn sivuihin siten, että merkkien välissä on sekä etu- että takakappaleella 54 (58) 62 (66) 72 (76) s. Kun työn korkeus on n. 41 (42) 42 (43) 43 (44) cm, päätä kädenteitä varten työn molemmissa sivuissa 7 s (= etukappaleelta 4 s ja takakappaleelta 3 s). Jätä työ odottamaan ja neulo seuraavaksi hihat.

## Hihat

Luo 6 mm puikoilla keltaisella 28 (30) 32 (34) 36 (38) s ja neulo 1 o, 1 n -joustinneuletta suljettuna neuleena n. 2 cm. Vaihda työhön 7 mm puikot ja aseta silmukkamerkki kerroksen vaihtumiskohtaan. Jatka neuloen sileää neuletta ja lisää 1. krs:lla tasavälein s-luvuksi 46 (48) 50 (52) 56 (58) s. Kun hihan pituus on n. 13 (13) 14 (14) 15 (15) cm, neulo raidoitusta ensin piirroksen A mukaan, sitten piirroksen B mukaan. Kun hihan pituus on n. 44 (45) 46 (47) 48 (49) cm (lopeta raidoitus samaan kohtaan kuin etu- ja takakappaleilla), päätä kädentietä varten 7 s hihan alla (=ennen merkkiä 3 s ja merkin jälkeen 4 s). Neulo toinen hiha samoin.

## Kaarroke

Neulo kaikki kappaleet samalle 7 mm pyöröpuikolle, hihat kädenteitä varten pääteltyjen silmukoiden kohdalle = 172 (184) 196 (208) 228 (240) s. Aseta silmukkamerkit kappaleiden välisiin saumakohtiin (= 4 raglansaumaa). Neulo piirroksen B raidoitus loppuun ja jatka tämän jälkeen neulomista keltaisella. Aloita samalla raglankavennukset: \*neulo sileää neuletta, kunnes jäljellä on 4 s ennen merkkiä, nosta 1 s neulomatta, 1 o, vedä nostettu s neulotun yli, 4 o, 2 o yhteen\*. Toista \*-\* jokaisen merkin kohdalla. Tee raglankavennukset ensin joka 3. krs yhteensä 3 kertaa, sitten joka 2. krs, kunnes raglankavennuskerroksia on tehty yhteensä 15 (16) 17 (19) 21 (22) kertaa = 52 (56) 60 (56) 60 (64) s.

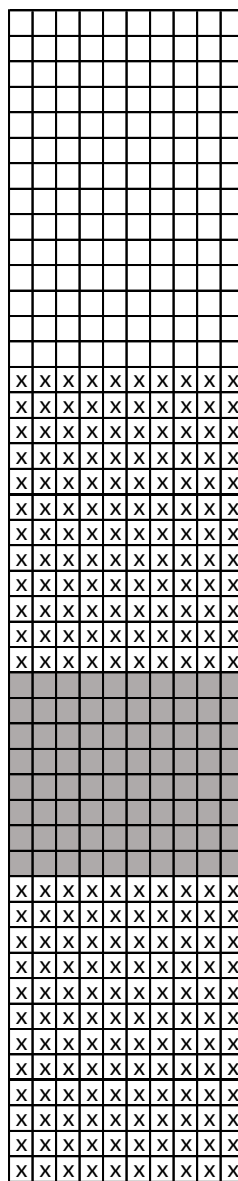
## Pääntien reunus

Vaihda työhön 6 mm puikot ja jatka neulomista keltaisella. Neulo 1 krs sileää neuletta ja kavenna samalla tasavälein s-luvuksi 48 (50) 52 (54) 56 (58) s. Neulo sitten 1 o, 1 n -joustinneuletta suljettuna neuleena n. 6 cm. Päätä silmukat löyhästi joustinneuletta neuloen.

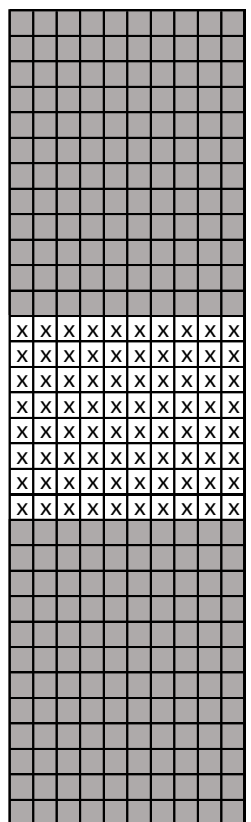
## Viimeistely

Ompele kainalosaumat. Päättele langanpäät nurjalle.

Raidoitus A



Raidoitus B



Aloita tästä

- = keltainen
- = viileä fuksia
- = sininen

Aloita tästä