



Helmipöllö

kaarrokevillapaita

Suunnittelija: Taideteollinen suunnittelija Merja Palin

Lanka

Gjestal Janne (85 % villa, 15 % polyamidi, 50 g = 100 m)

Koot

XS (S) M (L) XL (XXL)

Valmiin neuleen rinnan ympäryys noin
88 (96) 105 (113) 122 (130) cm.

Tässä ohjeessa on erityisesti huomioitu XL- ja XXL-koossa, että hartioihin ja hihoihin tulee riittävästi väljyyttä.

Puikot

Pyöröpuikot 80 cm (XXL 100 cm) ja sukkapuikot 3,5 ja 4 mm, pyöröpuikko 40 cm 3,5 mm pääntietä varten

Tiheys

19 s sileää neuletta = 10 cm. Neulo mallitilkku ja vaihda puikkokokoa tarvittaessa. Jos sinulla on enemmän silmukoita 10 cm:llä, ota paksummat puikot. Jos sinulla on vähemmän silmukoita 10 cm:llä, ota ohuemmat puikot.



Helmipöllö on melko pieni, rauhoitettu pöllö. Uhkana helmipöllölle on vanhojen metsien katoaminen. Helmipöllön ääni on keväisin kuultava puputus ja hu-hu-hu huhuilu.

Tässä villapaidassa pöllö on löytänyt paikkansa oksien "helmestä". Kaareva helmikuvio toistuu hihoissa ja helmassa. Tämä malli on aloittelijankin helppo neuloa, koska kuviossa on kerrallaan vain kaksi lankaa puikolla.

LANKAMAAILMA



Langanmenekki

Väritys 1

vihreäpohjainen

vaalean vihreä 462 (pohjaväri)

ruskea 455

vaaleanharmaa 403

keltainen 416

fuksia 448

tumma vihreä 412

Väritys 2

harmaapohjainen

harmaa 408 (pohjaväri)

tumma harmaa 427

luonnonvalkoinen 400

turkoosi 490

murrettu liila 422

vaalean vihreä 462

350 (400) 400 (450) 500 (550) g

100 (150) 150 (150) 200 (200) g

100 (100) 100 (100) 100 (150) g

50 g

50 g

50 g

Jos haluat tehdä paidastasi helman tai hihojen osalta pidemmän, varaa pohjaväriin lankaa enemmän.

Mallineuleet

- **Sileä neule:** kaikki silmukat oikein
- **Joustinneule:** *3 o, 1 n*, toista *-*
- **Kirjoneule:** sileää neuletta kaavion mukaan



Vinkejä

- Muista lankadominanssi. Se tuo varsinkin pystyraitakuviot paremmin esille.
- Jos haluat, voit jättää rullareunukset pois hihoista ja helmasta.

Vartalo

Luo 3,5 mm puikoilla pohjavärillä 168 (184) 200 (216) 232 (248) s. Laita silmukkamerkki kerroksen vaihtumiskohtaan. Neulo suljettuna neuleena sileää neuletta 5 krs. Vaihda lanka tummanruskeaan / tummanharmaaseen ja neulo 3 o, 1 n -joustinneuletta 9 krs. Vaihda 4 mm puikkoihin ja neulo 1 krs sileää neuletta. Neulo sitten kirjoneulekuvio 1 kaavion mukaan. Neulo kuvion jälkeen pohjavärillä sileää neuletta, kunnes koko helmaosan korkeus on 40 (41) 42 (43) 44 (45) cm tai haluamasi pituus. Päätä viimeisellä krs:lla paidan kummassakin sivussa kädenteitä varten seuraavasti: päätä 5 (6) 7 (8) 8 (8) s, neulo 74 (80) 86 (92) 100 (108) s, päätä 10 (12) 14 (16) 16 (16) s, neulo 74 (80) 86 (92) 100 (108) s, päätä 5 (6) 7 (8) 8 (8) s. Jätä työ odottamaan ja neulo hihat.

Hihat

Luo 3,5 mm sukkapuikoilla pohjavärillä 40 (44) 44 (48) 52 (52) s. Laita silmukkamerkki kerroksen vaihtumiskohtaan. Neulo suljettuna neuleena 5 krs sileää neuletta. Vaihda lanka tummanruskeaan / tummanharmaaseen ja neulo 3 o, 1 n -joustinneuletta 9 krs. Vaihda 4 mm puikkoihin ja neulo sileää neuletta lisäten 1. krs:lla tasaisin välein 0 (4) 4 (0) 4 (4) s. Työssä on lisäysten jälkeen 40 (48) 48 (48) 56 (56) s. Neulo kirjoneulekuvio 1. Neulo kuvion jälkeen hiha loppuun pohjavärillä. Neulo 1 krs sileää neuletta ja aloita lisäykset: lisää silmukkamerkin molemmin puolin kerroksen alussa 1 s ja lopussa 1 s. Tee tällaiset lisäykset joka 6. krs:lla, yhteensä 12 (10) 12 (14) 14 (15) kertaa. Työssä on nyt 64 (68) 72 (76) 84 (86) s. Kun työn korkeus on 45 (46) 47 (48) 49 (50) cm, päätä kädentietä varten 5 (6) 7 (8) 8 (8) s kerroksen alussa ja lopussa. Jätä loput s:t odottamaan ja neulo toinen hiha samoin.

Kaarroke

Yhdistä kappaleet pyöröpuikolle: neulo ensin takakappaleen 74 (80) 86 (92) 100 (108) s, sitten hihan 54 (56) 58 (60) 68 (70) s, etukappaleen 74 (80) 86 (92) 100 (108) s ja toisen hihan 54 (56) 58 (60) 68 (70) s. Puikolla on nyt 256 (272) 288 (304) 336 (356) s.

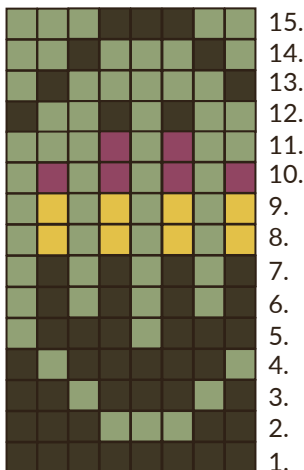
Vain XXL: neulo 1 krs sileää pohjavärillä ja kavenna kerroksen aikana tasaisesti 4 s. Puikolla on nyt 352 s.

Aloita kuvio 2 kaavion mukaan. Merkitse silmukkamerkillä kerroksen vaihtuminen (hihan ja takakappaleen välissä). Huomioi että kuviossa on kerroksia, jotka jätetään väliin pienemmissä ko'issa. Kuvio toistuu krs:lla 16 (17) 18 (19) 21 (22) kertaa. Kaarrokkeen kavennusten jälkeen työssä on jäljellä 80 (85) 90 (95) 105 (110) s.

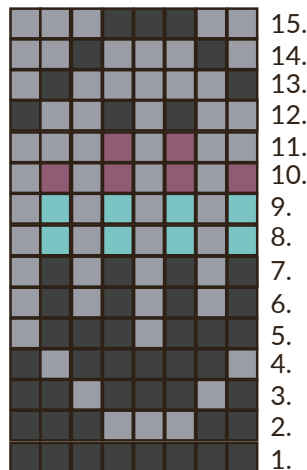
Pääntien reunus: Neulo 5 krs sileää neuletta pohjavärillä. Päättele sitten pääntie joustavalla päättelyllä: neulo 1 o, *1 o, siirrä 2 s takaisin vasemmalle puikolle ja neulo ne oikein yhteen takareunoistaan*. Toista *-*, kunnes jäljellä on 1 s. Katkaise lanka ja vedä se viimeisen silmukan läpi.

Kuvio 1

Väritys 1



Väritys 2



Viimeistely

Päättele langat.

Ompele kainaloiden saumat.

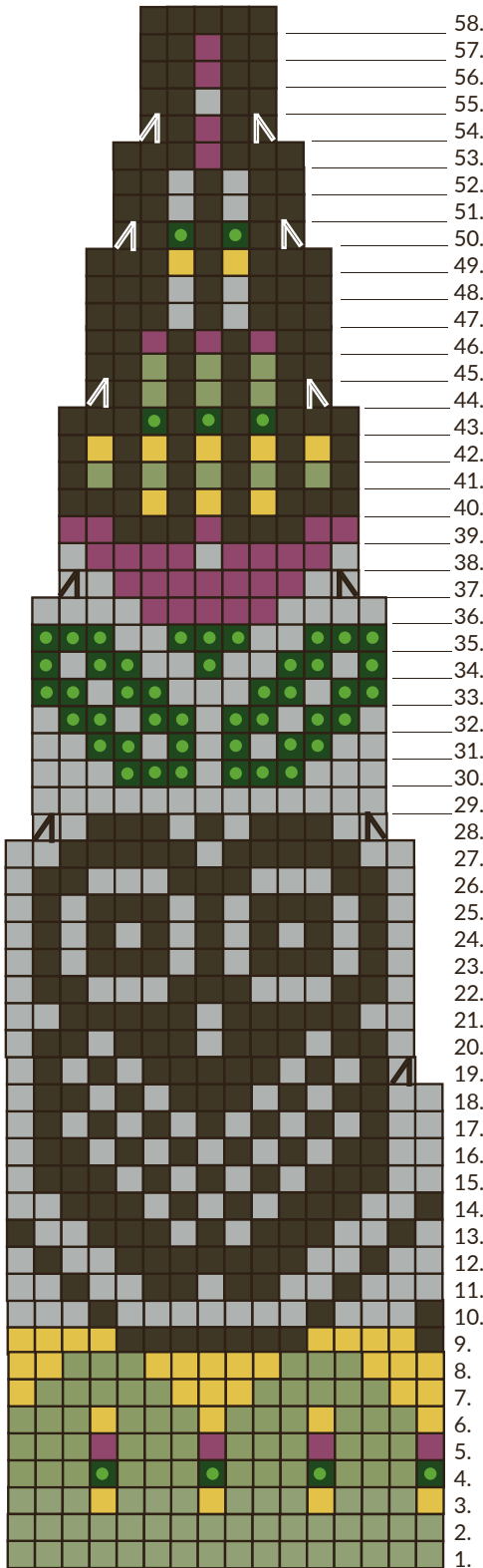
Kostuta valmis paita ja laita se

kuivumaan tasolle mittoihinsa

aseteltuna.

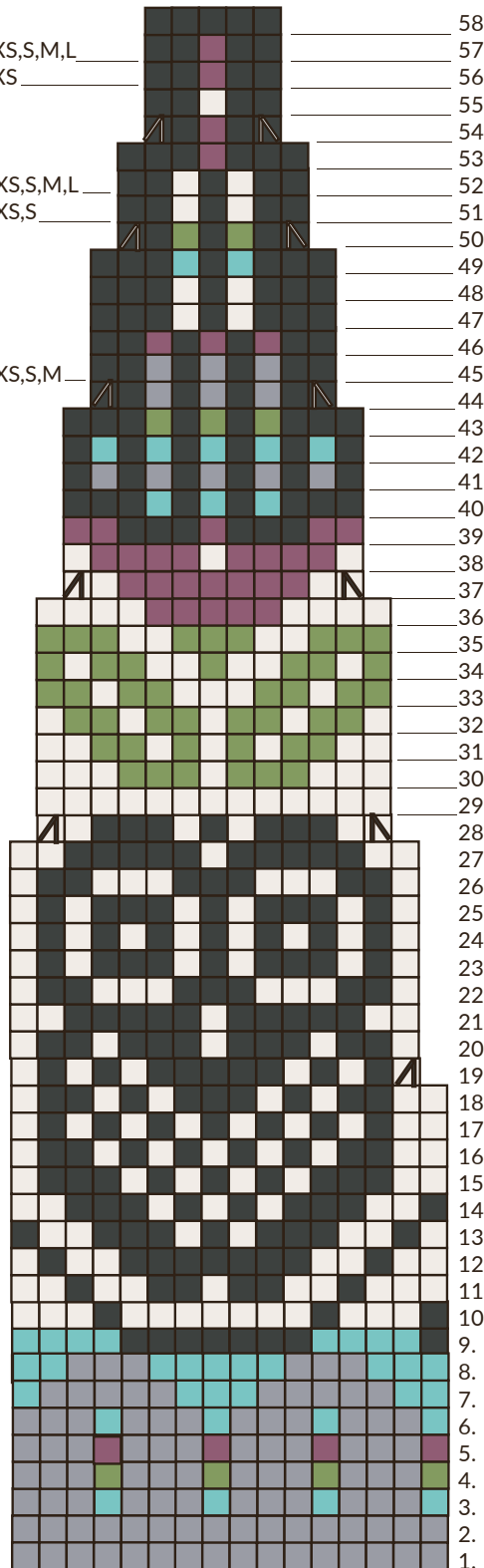
Kuvio 2

Väritys 1



- 58.
- 57. Ei neulota koossa XS,S,M,L
- 56. Ei neulota koossa XS
- 55.
- 54.
- 53.
- 52. Ei neulota koossa XS,S,M,L
- 51. Ei neulota koossa XS,S
- 50.
- 49.
- 48.
- 47.
- 46.
- 45. Ei neulota koossa XS,S,M
- 44.
- 43.
- 42.
- 41.
- 40.
- 39.
- 38.
- 37.
- 36.
- 35.
- 34.
- 33.
- 32.
- 31.
- 30.
- 29.
- 28.
- 27.
- 26.
- 25.
- 24.
- 23.
- 22.
- 21.
- 20.
- 19.
- 18.
- 17.
- 16.
- 15.
- 14.
- 13.
- 12.
- 11.
- 10.
- 9.
- 8.
- 7.
- 6.
- 5.
- 4.
- 3.
- 2.
- 1.

Väritys 2



- 58.
- 57.
- 56.
- 55.
- 54.
- 53.
- 52.
- 51.
- 50.
- 49.
- 48.
- 47.
- 46.
- 45.
- 44.
- 43.
- 42.
- 41.
- 40.
- 39.
- 38.
- 37.
- 36.
- 35.
- 34.
- 33.
- 32.
- 31.
- 30.
- 29.
- 28.
- 27.
- 26.
- 25.
- 24.
- 23.
- 22.
- 21.
- 20.
- 19.
- 18.
- 17.
- 16.
- 15.
- 14.
- 13.
- 12.
- 11.
- 10.
- 9.
- 8.
- 7.
- 6.
- 5.
- 4.
- 3.
- 2.
- 1.

- Vaalean vihreä 462
- Ruskea 455
- Vaalea harmaa 403
- Keltainen 416
- Fuksia 448
- Tumma vihreä 412

- 2 o yhteen
- ylivetokavennus

- Helmenharmaa 408
- Tumma harmaa 427
- Luonnonvalkoinen 400
- Turkoosi 490
- Murrettu liila 422
- Vaalean vihreä 462