



## Helmineulepusero

2022-5 Viking Alpaca Bris

<b>Koko:</b>	XXS	(XS)	S	(M)	L	(XL)	XXL	
<b>Rinnanympäryys:</b>	87	(95)	103	(111)	119	(127)	135	cm
<b>Pituus:</b>	52	(53)	54	(55)	56	(57)	58	cm
<b>Hihan pituus:</b>	46	(47)	48	(49)	50	(51)	52	cm

**Lanka:** Viking Alpaca Bris (60 % baby alpukka, 11 % merinovilla, 29 % nylon, 50 g = 150 m)

**Langanmenekki:**

Valkoinen (300)                      5            (6)            6            (7)            7            (8)            8            kerää

**Puikot:** pyöröpuikot 6 mm

**Muut tarvikkeet:** 2 nappia

**Neuletiheys:** 15 s sileää neuletta 6 mm puikoilla = 10 cm.

Huom! Tarkista tiheys huolellisesti. Jos neulot liian tiukkaa, vaihda paksumpiin puikkoihin. Jos neulot liian löysää, vaihda ohuempiin puikkoihin.

## Vartalo

Luo 6 mm puikoilla 131 (143) 155 (167) 179 (191) 203 s ja neulo helmineuletta piirroksen mukaan. Aseta silmukkamerkit työn sivuihin siten, että merkkien välissä on etukappaleella 65 (71) 77 (83) 89 (95) 101 s ja takakappaleella 66 (72) 78 (84) 90 (96) 102 s. Kun työn korkeus on n. 21 (21) 20 (20) 19 (20) 20 cm, jaa seuraavalla kerroksella etukappale keskeltä puoliksi vasempaan ja oikeaan kappaleeseen. Aloita kerros näin: neulo helmineuletta 30 (33) 36 (39) 42 (45) 48 s, luo työhön 5 uutta silmukkaa (= oikean etukappaleen taakse jäävä nappilista, joka neulotaan myös helmineuleena). Jatka sitten edestakaisin neuloen helmineuletta, kunnes työn korkeus on n. 32 cm. Jaa työ kädenteitä varten etu- ja takakappaleisiin ja neulo kukin kappale erikseen valmiiksi.

## Takakappale

Jatka neuloen helmineuletta edestakaisin, kunnes takakappaleen korkeus on n. 52 (53) 54 (55) 56 (57) 58 cm. Päätä silmukat.

## Oikea etukappale

Neulo kuten takakappale, mutta tee samalla V-pääntien kavennukset etukappaleen sivussa. Neulo 5 s helmineuletta (= nappilista), 2 o yhteen, neulo helmineuletta krs loppuun. Toista tällaiset kavennukset joka 4. krs, kunnes etukappaleella on jäljellä olkaa varten 18 (21) 23 (26) 28 (31) 33 s. Neulo oikea etukappale saman mittaiseksi kuin takakappale.

## Vasen etukappale

Neulo kuten oikea etukappale, mutta tee V-pääntien kavennukset seuraavasti: neulo 28 (31) 34 (37) 40 (43) 46 s helmineuletta, nosta 1 s neulomatta, 1 o, vedä nostettu s neulotun yli, neulo 5 s helmineuletta (= nappilista).

## Hihat

Luo 6 mm puikoilla 33 (33) 35 (35) 37 (39) 39 s ja neulo helmineuletta piirroksen mukaan. Aseta silmukkamerkki kerroksen vaihtumiskohtaan ja lisää 1 s merkin molemmin puolin. Toista tällaiset lisäykset n. 3 (3) 3 (2,5) 2,5 (2,5) 2,5 cm välein, kunnes työssä on 61 (63) 67 (69) 73 (75) 77 s ja hihan pituus on n. 46 (47) 48 (49) 50 (51) 52 cm. Päätä silmukat. Neulo toinen hiha samoin.

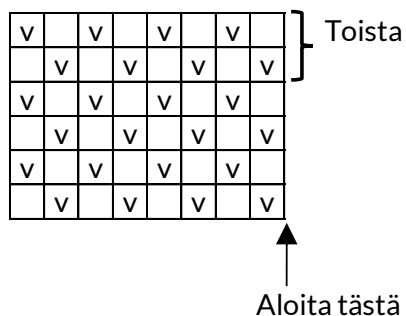
## Viimeistely

Ompele olkasaumat. Ompele kädentien saumat.

Vie vasemman etukappaleen (5 s) nappilista oikean etukappaleen nappilistan (5 s) taakse ja ompele se sitten alareunastaan kiinni.

Ompele 2 nappia nappilistaan siten, että pistot menevät kummankin nappilistan läpi.

## Helmineule



= neulo oikealla oikein, nurjalla nurin

= neulo oikealla nurin, nurjalla oikein