



Ester-kirjoneulepusero

2008-4 Viking Alpaca Liten Storm

Koko:	XS	(S)	M	(L)	XL	(XXL)	XXXL	
Rinnanympäryys:	86	(93)	99	(107)	115	(123)	131	cm
Pituus:	62	(64)	65	(66)	67	(68)	69	cm
Hihan pituus:	45	(46)	47	(48)	49	(50)	50	cm

Lanka: Viking Alpaca Liten Storm (40 % alpukka, 40 % merinovilla, 20 % nylon, 50 g = 175 m)

tummanruskea (718)	6	(6)	7	(7)	8	(8)	9	kerää
valkoinen (700)	1	(1)	1	(1)	1	(1)	1	kerä
tiilenpunainen (755)	1	(1)	1	(1)	1	(1)	1	kerä
vanha roosa (752)	1	(1)	1	(1)	1	(1)	1	kerä

Puikot: pyöröpuikot 2,5 ja 3 mm

Neuletiheys: 25 s sileää neuletta 3 mm puikoilla = 10 cm. Huom! Tarkista tiheys huolellisesti. Jos neulot liian tiukkaa, vaihda paksumpiin puikkoihin. Jos neulot liian löysää, vaihda ohuempiin puikkoihin.

Huom! Kun neulot kirjoneuletta, huolehdi lankadominanssista, eli pidä aina päävärin ja kuviovärin langat samassa järjestyksessä. Ota esimerkiksi aina kuviovärin lanka puikolle päävärin alta ja pääväri kuviovärin päältä. Näin kirjoneuleesta tulee tasaista eivätkä langat kierry toistensa ympärille.

Vartalo

Luo 2,5 mm puikoilla tummanruskealla 216 (232) 248 (268) 288 (308) 328 s ja neulo 1 o, 1 n -joustinneuletta suljettuna neuleena n. 7 cm. Vaihda 3 mm puikkoihin ja neulo sileää neuletta, kunnes työn korkeus on 41 (42) 42 (43) 43 (44) 44 cm. Merkitse kummassakin sivussa eli kerroksen alussa ja puolivälissä 1 s niin, että merkkisilmukoiden väliin kummallekin puolelle jää 107 (115) 123 (133) 143 (153) 163 s. Päätä seuraavalla kerroksella kädenteitä varten 11 s kummassakin sivussa (eli merkkisilmukka ja 5 s sen molemmin puolin. Jätä loput silmukat odottamaan ja neulo hihat.

Hihat

Luo 2,5 mm puikoilla tummanruskealla 48 (50) 52 (54) 56 (58) 60 s ja neulo suljettuna neuleena 1 o, 1 n -joustinneuletta n. 7 cm. Vaihda 3 mm puikkoihin ja neulo sileää neuletta lisäten 1. krs:lla tasaisin välein s-luvuksi 52 (54) 56 (58) 60 (62) 64 s. Merkitse kerroksen 1. silmukka = hihan "sisäsauma" ja kavennusten merkkisilmukka. Neulo sileää neuletta ja lisää 1 s merkkisilmukan molemmin puolin. Toista tällaiset lisäykset n. 2,5 (2) 2 (2) 1,5 (1,5) 1,5 cm välein, kunnes työssä on 84 (88) 94 (100) 106 (112) 120 s ja hihan pituus on n. 45 (46) 47 (48) 49 (50) 50 cm. Päätä viimeisellä kerroksella 11 s kädentietä varten, eli merkkisilmukka ja 5 s sen molemmin puolin. Neulo toinen hiha samoin.

Kaarroke

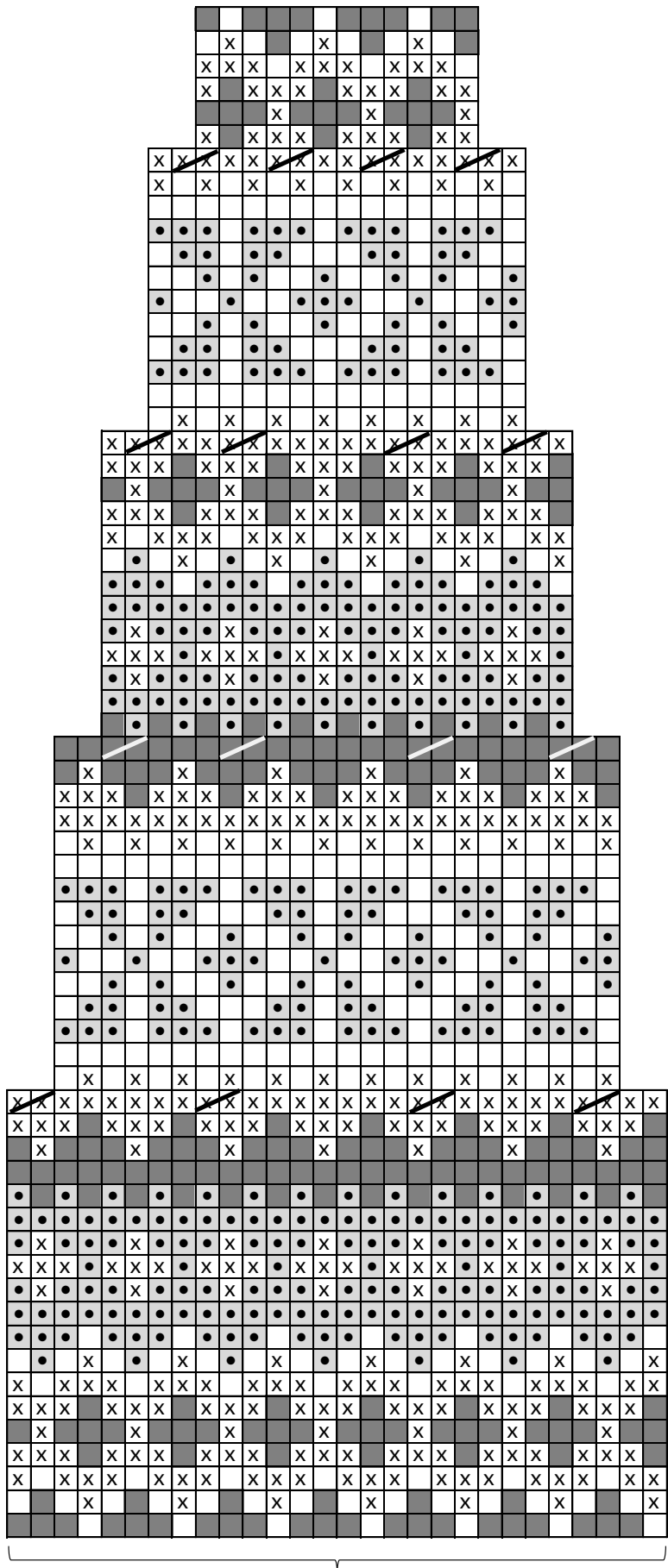
Neulo tummanruskealla kaikki kappaleet samalle pyöröpuikolle, hihat kädenteitä varten päätettyjen silmukoiden kohdalle = 332 (364) 392 (424) 456 (488) 524 s. Neulo 5 (7) 7 (9) 9 (11) 13 krs sileää neuletta. Neulo 1 krs oikein kaventaen samalla 24 (28) 28 (32) 36 (40) 48 s tasaisin välein = 308 (336) 364 (392) 420 (448) 476 s. Neulo kirjoneuletta piirroksen mukaan aloittaen koon mukaan merkitystä kohdasta. Kaarrokkeen kavennukset sisältyvät piirrokseen. Kun piirroksen kerrokset on neulottu, jäljellä on 132 (144) 156 (168) 180 (192) 204 s. Neulo vielä tummanruskealla 1 (2) 2 (3) 3 (4) 5 krs sileää neuletta kaventaen viimeisellä krs:lla tasaisesti s-luvuksi 112 (116) 120 (124) 128 (132) 136 s.

Pääntien reunus

Vaihda 2,5 mm puikkoihin ja neulo suljettuna neuleena 1 o, 1 n -joustinneuletta n. 3 cm. Päätä silmukat neuloen oikein.

Viimeistely

Ompele kainaloiden saumat.



- = tummanruskea
- X = tiilenpunainen
- = valkoinen
- = vanha roosa
- = 2 oikein yhteen

← XS ja S:
aloita tästä

← M, L, XL, XXL, XXXL:
aloita tästä

toista