



Snoi-kirjoneulekauluri

2409-5 Viking Snorre

Koko: 1 koko (nainen)

Kaulurin ympärys: 63 cm

Kaulurin pituus: 47 cm

Lanka: [Viking Snorre](#) (100 % merinovilla, 100 g = 100 m)

Langanmenekki

Väri A (pohjaväri): 2 kerää valkoista (200)

Väri B (1. kuvioväri): 1 kerä vaaleaa lilaa (267)

Väri C (2. kuvioväri): 1 kerä violettiä (269)

Puikot: [pyöröpuikot](#) 6 ja 7 mm (40 cm)

Muut tarvikkeet: päättelyneula

Neuletiheys: 12 s sileää neuletta paksummilla puikoilla = n. 10 cm

Tarkista tiheys huolellisesti. Jos neulot liian tiukkaa, vaihda paksumpiin puikkoihin. Jos neulot liian löysää, vaihda ohuempiin puikkoihin.

Ohjeesta

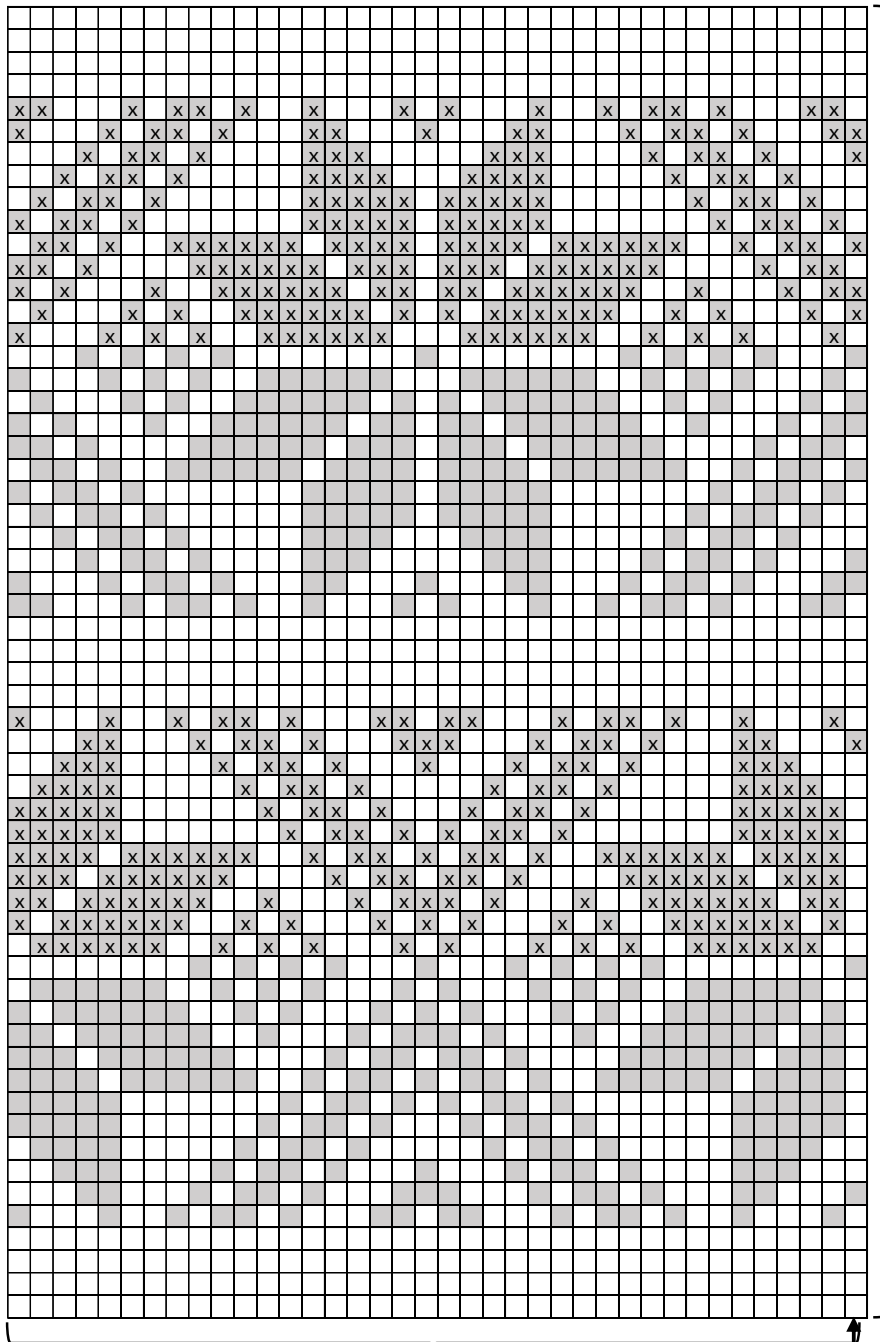
Neulekauluri neulotaan pyörönä alhaalta ylös. Kaulurin keskiosa neulotaan kirjoneuleena kolmella värillä ja reunat joustinneuleena yhdellä värillä.

Kauluri

Luo 6 mm pyöröpuikolle valkoisella langalla 76 s. Yhdistä silmukat renkaaksi ja neulo suljettuna neuleena 2 o, 2 n -joustinneuletta n. 4 cm. Vaihda työhön 7 mm pyöröpuikko ja aloita kirjoneule kaavion mukaan. Neulo kaavion kerrokset 1-58 yhden kerran ja toista 38 s:n mallikerta 2 kertaa kerroksen aikana. Kun kaavion kaikki kerrokset on neulottu, vaihda työhön 6 mm pyöröpuikko. Neulo 1 krs oikein, sitten 2 o, 2 n -joustinneuletta n. 4 cm. Päättele oikeat silmukat oikein ja nurjat nurin.

Viimeistely

Päättele langanpäät työn nurjalle puolelle.



- = neulo s oikein värillä A (valkoinen)
- = neulo s oikein värillä B (vaalea lila)
- = neulo s oikein värillä C (violetti)

= 58 krs

= 38 s, toista 2 kertaa kerroksen aikana

Aloita tästä