



## Nekk-kauluri

2033-5 Viking Alpaca Bris

<b>Koko:</b>		nainen
<b>Leveys:</b>	n.	38 cm
<b>Pituus:</b>	n.	45 cm

**Lanka:** Viking Alpaca Bris (60 % baby alpukka, 11 % merinovilla, 29 % nylon, 50 g = 150 m)

**Langanmenekki:**

Vaaleanruskea (309)                    3        kerää

**Puikot:** puikot 5 ja 6 mm

**Neuletiheys:** 15 s sileää neuletta 6 mm puikoilla = 10 cm.

Huom! Tarkista tiheys huolellisesti. Jos neulot liian tiukkaa, vaihda paksumpiin puikkoihin. Jos neulot liian löysää, vaihda ohuempiin puikkoihin.

**Takakappale**

Luo 5 mm puikoille 62 s ja neulo 2 o, 2 n -joustinneuletta edestakaisin n. 6 cm. Vaihda 6 mm puikkoihin ja neulo piirroksen mukaan pintaneuletta, kunnes työn korkeus on n. 45 cm. Jätä työ odottamaan ja neulo etukappale.

## Etukappale

Neulo kuten takakappale, kunnes työn korkeus on n. 37 cm. Siirrä keskimmäiset 16 s apupuikolle odottamaan ja neulo etukappaleen molemmat puolet erikseen. Päätä pääntien reunasta vielä joka 2. krs 1 x 3 s, 2 x 2 s ja 1 x 1 s. Jatka samalla lopuilla olan 15 s:lla pintaneuletta, kunnes työn korkeus on n. 45 cm.

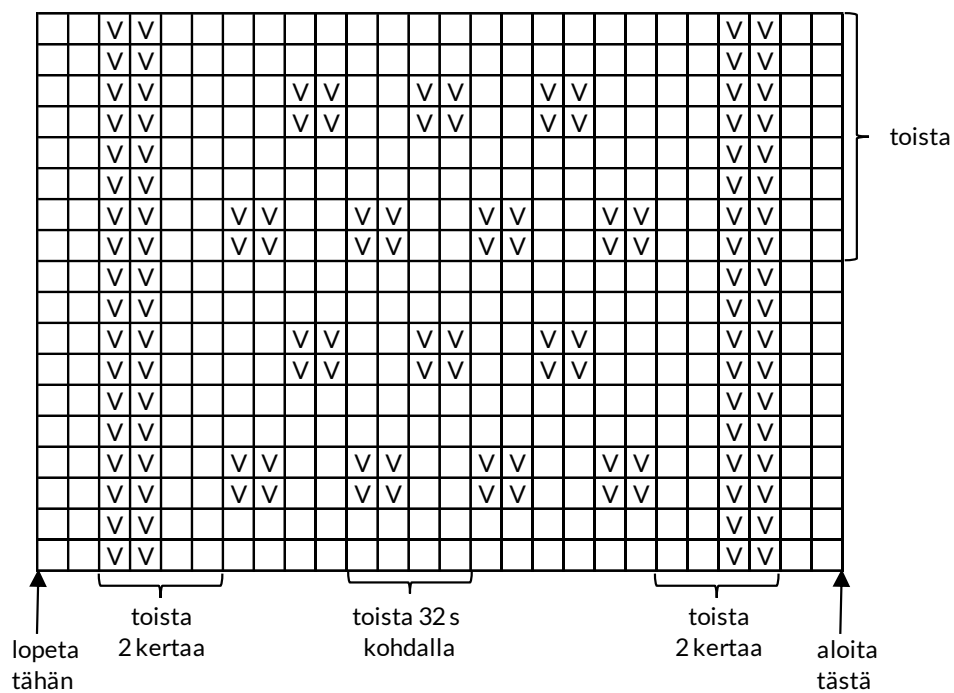
Neulo toinen olka samoin.

## Kappaleiden yhdistäminen

Ompele kummankin olan 15 s etu- ja takakappaleelta yhteen.

## Kaulus

Poimi 5 mm puikolle pääntien reunasta 72 s. Neulo 2 o, 2 n -joustinneuletta n. 12 cm. Päättele silmukat 2 o, 2 n -joustinta neuloen.



= oikealla oikein, nurjalla nurin

= oikealla nurin, nurjalla oikein