



## Naisen kirjoneulelapaset

### Gjestal 9-4

**Lanka:** Gjestal Maija (85% villa, 15% polyamidi), 130 m/50g

#### **Menekki:**

Luonnonvalkoinen 200 (pohjaväri)  
50g, vihreä 212 (kuvioväri) 50g

**Puikot:** sukka puikot 2,5 ja 3 tai 3,5 mm

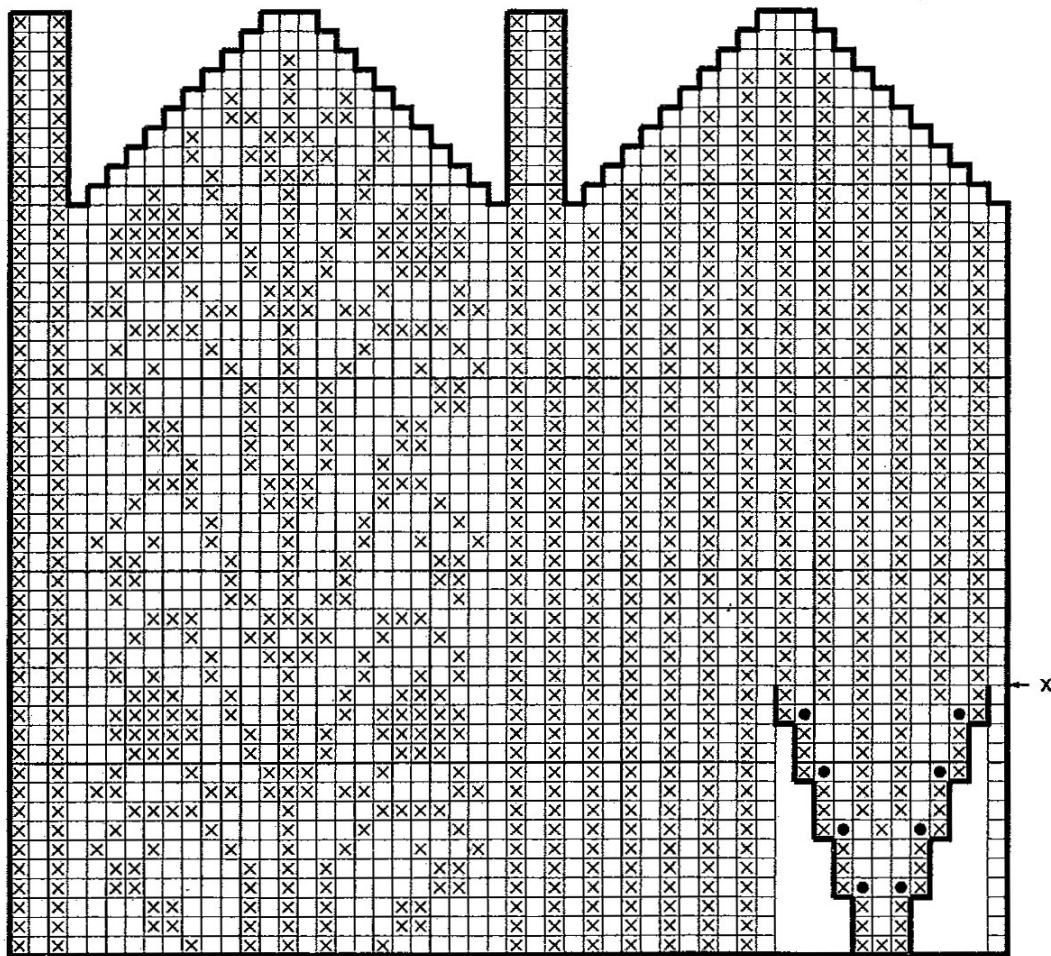
**Neuletiheys:** 24 s ja 25 krs = 10 cm (3 tai 3,5 mm puikoilla). Tarkista neuletiheys huolellisesti.

**Lisää 1 s:** neulo s:iden välinen lankalenkki nurin

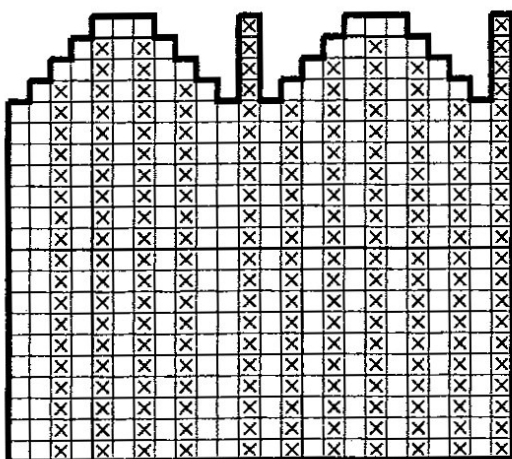
**Oikea lapanen:** Luo 44 s kuviovärillä 2,5 mm sukka puikolla ja neulo \*1 o, 1 n\* -joustinneulosta. Huom! Neulo uudella värillä aina 1. krs oikeaa, jotta väri vaihtumiskrs:sta tulee kaunis. Raidoita seuraavasti: 4 krs kuvioväri, 2 krs pohjaväri, 4 krs kuvioväri, 4 krs kuvioväri, 4 krs pohjaväri, 4 krs kuvioväri, 2 krs pohjaväri. Vaihda 3 tai 3,5 mm puikkoihin ja neulo sileää neulosta. Neulo 3 krs kuviovärillä ja neulo sitten ruutupiirroksen mukaan. Tee lisäykset peukaloa varten piirroksen mukaan. X-merkin kohdalla poimi 11 s apulangalle odottamaan peukaloa varten ja luo niiden tilalle puikoille 11 uutta s:aa. Jatka neulomista piirroksen mukaan. Neulo kavennukset seuraavasti 1. ja 3. puikon alussa: nosta 1 s, neulo 1 s, vedä neulomatta nostettu s neulotun s:n yli. Kavennukset 2. ja 4. puikon lopussa: neulo 2 s o yht. Kun olen neulonut piirroksen loppuun, katkaise lanka ja pujota se jäljellä olevien s:iden läpi ja kiristä. Päätä langanpäät nurjalle.

**Peukalo:** Poimi 3 tai 3,5 mm puikoille apulangalta 11 s ja peukaloreiän yläpuolelta 11 s ja kummaltakin sivulta 1 s = 24 s. Neulo ja kavenna piirroksen mukaan. Neulo vasen lapanen samoin kuin oikea, mutta peilikuvaksi.

Ruutupiirros: Lapanen



Peukalo



- = Pohjaväri (luonnonvalk.)
- = Kuvioväri (tummanvihreä)
- = Lisää 1 s.