



## Suna-kirjoneulesukat

1828-3 Viking Alpaca Storm

<b>Koko:</b>	30/32	(33/36)	37/39	(40/42)	44/46	
<b>Jalkaterän pituus:</b>	16	(18)	20	(22)	24	cm

**Lanka:** [Viking Alpaca Storm](#) (40 % alpukka, 40 % merinovilla, 20 % nylon, 50 g = 133 m)

### Langanmenekki

Kellanvihreä (536):	2	(2)	2	(2)	2	kerää
Violetti (569):	1	(1)	1	(1)	1	kerä
Valkoinen (500):	1	(1)	1	(1)	1	kerä
Vaaleanpunainen (566):	1	(1)	1	(1)	1	kerä
Tummansininen (526):	1	(1)	1	(1)	1	kerä

**Lankavaihtoehto:** [Viking Sportsragg](#) (60 % villa, 20 % nylon, 20 % akryyli, 50 g = 100 m)

Huom! Langanmenekki voi vaihdella eri lankavaihtoehtojen välillä.

**Puikot:** [sukkapuikot](#) 3 ja 4 mm

**Muut tarvikkeet:** 2 silmukkamerkkiä, päättelyneula

**Neuletiheys:** 22 s sileää neuletta 4 mm puikoilla = n. 10 cm

Tarkista tiheys huolellisesti. Jos neulot liian tiukkaa, vaihda paksumpiin puikkoihin. Jos neulot liian löysää, vaihda ohuempiin puikkoihin.

## Ohjeesta

Sukat neulotaan varresta varpasiin. Varren yläosassa ei ole joustinresoria, vaan kirjoneule aloitetaan heti luontikerroksen jälkeen kaavion mukaan. Nilkan kohdalla oleva tiiviimmin neulottu joustinresori antaa sukalle tukevuutta ja tekee sukasta paremmin jalkaan istuvan. Sukassa on ranskalainen kantapää ja kärjessä nauhakavennukset.

## Varsi

Luo 3 mm sukkauikeille violetilla langalla 48 (48) 56 (56) 64 s. Yhdistä silmukat renkaaksi ja aloita kirjoneule kaavioon merkitystä kohdasta. Neulo suljettuna neuleena kaavioon merkityt kerrokset 8–66 yhteensä 2 kertaa (kaikki koot) ja kavenna viimeisellä krs:lla tasaisesti s-luvuksi 44 (44) 48 (52) 56 s. Vaihda työhön 3 mm sukkauikeot ja kellanvihreä lanka (sukka neulotaan loppuun tällä värillä). Neulo ensin 2 krs sileää neuletta ja sen jälkeen 1 o, 1 n -joustinneuletta n. 3 cm. Vaihda takaisin 4 mm sukkauikeisiin ja neulo 1 krs sileää neuletta.

## Kantapää

Siirrä 19 (21) 23 (25) 27 s vapaalle sukkauikeelle ja neulo lopuilla 21 (23) 25 (27) 29 s:lla sileää neuletta edestakaisin 5 (5) 6 (6) 7 cm kantalappua varten. Neulo viimeisenä nurjan puolen krs. Aloita sitten kantapään käännökset seuraavalla oikean puolen krs:lla: neulo 14 (16) 17 (19) 20 s oikein, käänny. Nosta 1 s neulomatta ja neulo 6 (8) 8 (10) 10 s nurin, käänny. Nosta 1 s neulomatta, neulo s:t oikein ja 1 s edellistä käännöskohtaa pidemmälle, käänny. Nosta 1 s neulomatta, neulo s:t nurin ja 1 s edellistä käännöskohtaa pidemmälle, käänny. Jatka kantapään käännöksiä tähän tapaan, kunnes kummallakin puolella on 2 s jäljellä. Käänny ja neulo oikean puolen krs loppuun. Olet nyt kantalapun vasemmassa reunassa.

## Jalkaterä

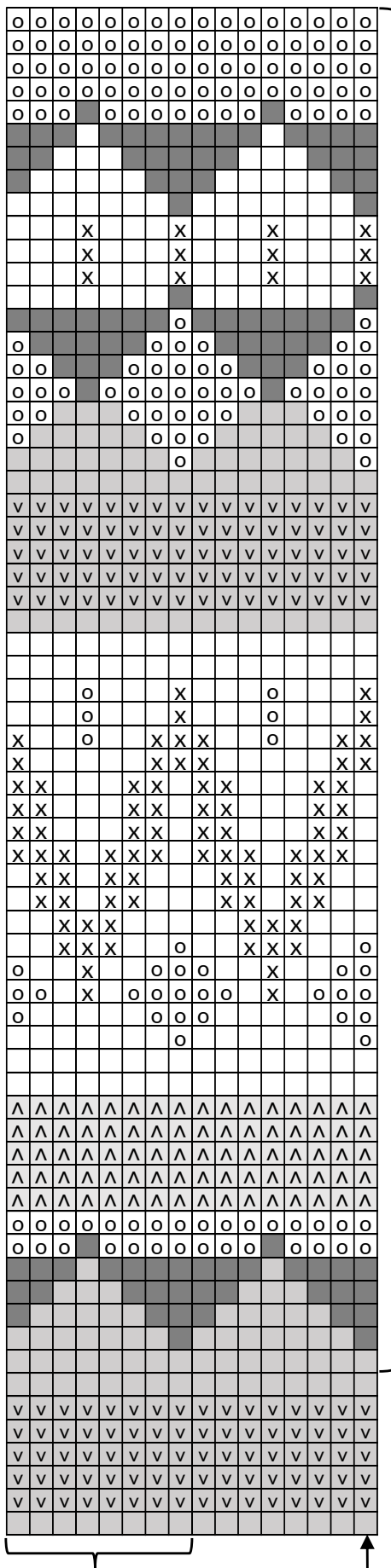
Poimi ja neulo kantalapun vasemmasta reunasta 10 (12) 13 (15) 16 s, neulo odottamassa olleet 19 (21) 23 (25) 27 s oikein ja poimi ja neulo vielä kantalapun oikeasta reunasta 10 (12) 13 (15) 16 s. Työssä on nyt yhteensä 39 (45) 49 (55) 59 s. Jatka suljettuna neuleena neuloen sileää neuletta ja kavenna **samalla** joka krs:lla 1 s kantapään molemmin puolin, kunnes työssä on jäljellä 44 (44) 48 (52) 56 s. Neulo sileää neuletta, kunnes jalkaterän pituus on n. 16 (18) 20 (22) 24 cm tai haluamasi mittainen ennen kärkikavennuksia.

## Kärkikavennukset

Laita silmukkamerkit jalkaterän kumpaankin sivuun siten, että sukan ylä- ja alapuolella kummallakin on 22 (22) 24 (26) 28 s. Jatka sileää neuletta ja kavenna samalla 1 s kummankin merkin molemmin puolin ensin joka 2. krs yhteensä 2 kertaa, sitten joka krs:lla, kunnes työssä on jäljellä 12 s. Katkaise lanka, vedä langanpää loppujen s:iden läpi, kiristä ja päättele langanpäät työn nurjalle puolelle.

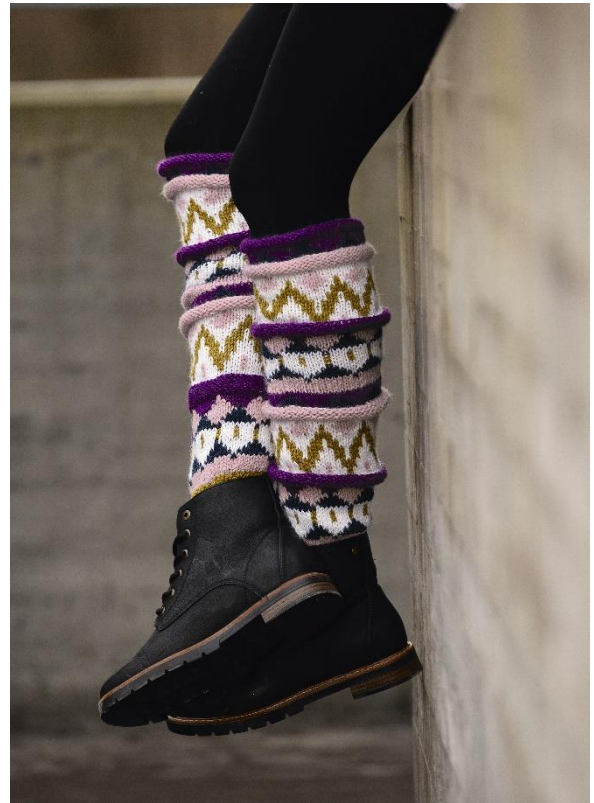
Neulo toinen sukka samalla tavoin.

# Kirjoneule



Toista = 8 s

Aloita tästä



Neulo 2 kertaa  
kerrokset 8-66  
(kaikki koot)

- = neulo s oikein violetilla
- v = neulo s nurin violetilla
- = neulo s oikein tummansinisellä
- o = neulo s oikein vaaleanpunaisella
- ^ = neulo s nurin vaaleanpunaisella
- = neulo s oikein valkoisella
- x = neulo s oikein kellanvihreällä

Malli ja ohje: Turid Stapnes / Viking Garn  
Lankojen myynti: Lankamaailma, [www.lankamaailma.fi](http://www.lankamaailma.fi)  
Ohjetiedustelut: [posti@lankamaailma.fi](mailto:posti@lankamaailma.fi)