



Siksak-kuviainen asustesetti – myssy, lapaset ja huivi

1707-21 Viking Alpaca Storm

Koko:

Myssy ja lapaset: nainen

Huivi: n. 30 x 180 cm

Lanka: [Viking Alpaca Storm](#) (40 % alpukka, 40 % merinovilla, 20 % nylon, 50 g = 133 m)

Lankavaihtoehto: [Viking Sportsragg](#) (60 % villa, 20 % nylon, 20 % akryyli, 50 g = 100 m)

Huom! Vaihtoehtoisella langalla neulottaessa langanmenekki voi poiketa alkuperäisestä määrästä.

Langanmenekki:

Myssy / lapaset

Puuteri (553)	2 kerää
Luonnonvalkoinen (502)	1 kerä
Murrettu roosa (567)	1 kerä
Ruskehtava roosa (555)	1 kerä
Vaaleanruskea (507)	1 kerä

Huivi

Murrettu roosa (567)	8 kerää
----------------------	---------

Puikot: sukkapuikot 3,5 ja 4 mm, huiviin neulepuikot tai pyöröpuikot 4 mm (40 cm)

Muut tarvikkeet: 2 silmukkamerkkiä, apulankaa silmukoiden siirtämistä varten

Neuletiheys: 22 s sileää neuletta 4 mm puikoilla = 10 cm

Tarkista tiheys huolellisesti. Jos neulot liian tiukkaa, vaihda paksumpiin puikkoihin. Jos neulot liian löysää, vaihda ohuempaan puikkoihin.

Huom! Kun neulot kirjoneuletta, huolehdi, että päävärin ja kuviovärin langat ovat koko ajan samassa järjestyksessä. Ota esimerkiksi päävärin lanka puikolle aina kuviovärin yläpuolelta ja vastaavasti, ota kuviovärin lanka puikolle aina päävärin alapuolelta. Kun langat eivät kierry toistensa ympärille työn nurjalla puolella, kirjoneuleesta tulee tasainen.

MYSSY

Luo 3,5 mm puikoille puuterin värisellä langalla 110 s ja neulo 3 krs ainoikeaa edestakaisin (1. krs on nurjan puolen krs). Sulje silmukat renkaaksi ja jatka neulomista suljettuna neuleena. Voit laittaa silmukkamerkin kohtaan, jossa kerros vaihtuu. Neulo sitten kirjoneuletta kaavion A mukaan. Jatka kirjoneuleen jälkeen neulomista puuterin värisellä langalla ja neulo suljettuna neuleena taitosreunaksi 4 krs ainoikeaa (= vuorotellen 1 krs oikein ja 1 krs nurin). Käännä tämän jälkeen työ niin, että nurja puoli on päällepäin. Neulo sitten 1 o, 1 n -joustinneuletta n. 9 cm. Vaihda työhön 4 mm puikot ja neulo pintaneuletta kaavion B mukaan.

Kun myssyn korkeus on taitosreunasta mitattuna n. 28 cm, aloita päälaen kavennukset: *neulo 3 s pintaneuletta, 2 o yhteen*, toista *-* koko kerroksen ajan. Neulo 1 krs ilman kavennuksia. Neulo sitten *2 s pintaneuletta, 2 o yhteen*, toista *-* koko kerroksen ajan. Neulo 1 krs ilman kavennuksia. Toista kavennuksia samaan tapaan ja neulo kavennusten välissä joka kerta 1 s vähemmän, kunnes työssä on jäljellä 44 s. Neulo sitten 2 o yhteen koko kerroksen ajan = 11 s. Katkaise lanka, vedä jäljellä olevien silmukoiden läpi ja kiristä huolellisesti. Päättele langanpäät työn nurjalle puolelle. Käännä lopuksi kirjoneulereuna työn etupuolelle.

LAPASET

Neulo ensin oikean käden lapanen.

Luo 3,5 mm sukkapuikoille puuterin värisellä langalla 50 s ja neulo 5 krs ainoikeaa edestakaisin (1. krs on nurjan puolen krs). Sulje silmukat renkaaksi ja jatka neulomista suljettuna neuleena. Neulo kirjoneuletta kaavion A mukaan. Jatka kirjoneuleen jälkeen neulomista puuterin värisellä langalla ja neulo taitosreunaksi suljettuna neuleena 3 krs ainoikeaa (= vuorotellen 1 krs oikein ja 1 krs nurin). Käännä tämän jälkeen työ niin, että nurja puoli on päällepäin. Neulo sitten 1 o, 1 n -joustinneuletta n. 10 cm.

Vaihda työhön 4 mm puikot ja jatka neuloen sileää neuletta. Laita työn kumpaankin sivuun silmukkamerkit niin, että merkkien väliin jää molemmille puolille 25 s. Kun olet neulonut 3 cm sileää neuletta, aloita peukalokiilan lisäykset: neulo 1 o, lisää 1 s, 1 o, lisää 1 s, ja neulo kerroksen loput s:t oikein. Neulo 3 krs ilman lisäyksiä. Neulo seuraavalla krs:lla 1 o, lisää 1 s, 3 o, lisää 1, ja neulo kerroksen loput s:t oikein. Toista tällaiset peukalokiilan lisäykset joka 4. krs vielä 2 kertaa. Jokaisella lisäysekerralla peukalokiilaan tulee 2 s lisää ja lisäysten jälkeen kiilasilmukoita on yhteensä 9 s. Siirrä kiilasilmukat + 1 s niiden molemmin puolin (= yht. 11 s) apulangalle ja luo siirrettyjen silmukoiden taakse 5 uutta silmukkaa = peukaloaukko.

Neulo puikoilla olevilla 52 s:lla sileää suljettua neuletta n. 10 cm. Aloita sitten kärjen nauhakavennukset: *neulo 2 o yhteen, neulo sileää neuletta, kunnes seuraavaa sivumerkkiä edeltää 2 s, nosta 1 s neulomatta, 1 o, vedä nostettu s neulotun yli*. Toista *-* myös lapasen toisella puolella. Toista tällaiset kavennukset joka 2. krs 2 kertaa, sitten joka krs, kunnes työssä on jäljellä 8 s. Katkaise lanka ja vedä jäljellä olevien silmukoiden läpi. Kiristä lanka ja päättele.

Peukalo

Ota 4 mm sukkapuikoille apulangalla odottaneet 11 s. Poimi ja neulo luotujen silmukoiden kohdalta 5 s ja aukon molemmista reunoista 1 s = 18 s. Neulo sileää suljettua neuletta 6 cm. Neulo sitten 2 o yhteen niin kauan, kunnes jäljellä on 5 s. Katkaise lanka ja vedä jäljellä olevien silmukoiden läpi. Kiristä lanka huolellisesti ja päättele.

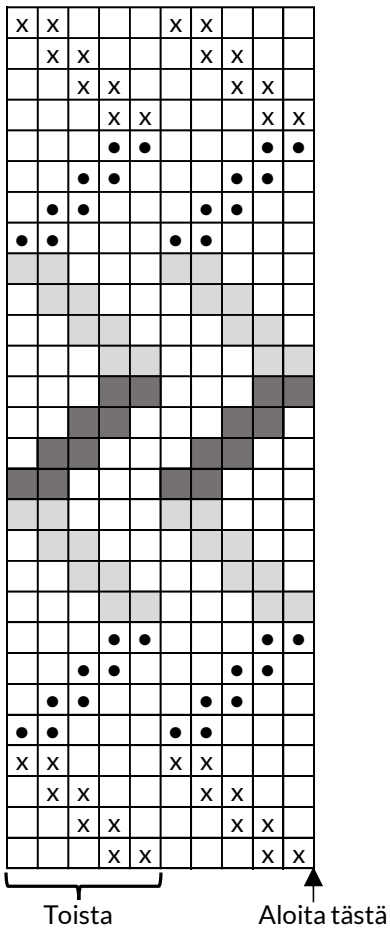
Viimeistely

Päättele loput langat työn nurjalle puolelle. Käännä lopuksi kirjoneulereuna työn etupuolelle. Neulo vasen lapanen samalla tavalla, **mutta** neulo kerroksen alusta ensin 23 s ja aloita vasta sitten peukalokiilan lisäykset.

HUIVI

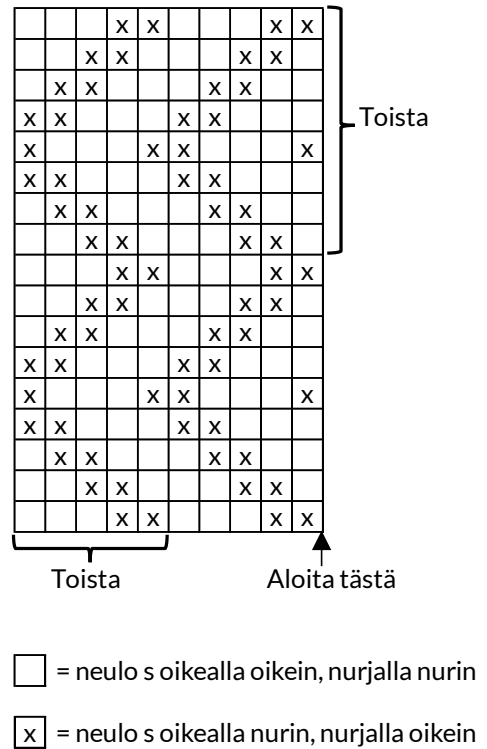
Luo 4 mm neulepuikolle tai lyhyelle pyöröpuikoille 65 s. Neulo pintaneuletta kaavion B mukaan edestakaisin, kunnes huivin pituus on n. 180 cm. Päättele silmukat pintaneuletta neuloen eli oikeat silmukat oikein ja nurjat nurin. Katkaise lanka ja päättele.

Kaavio A



- = luonnonvalkoinen
- x = puuteri
- = murrettu roosa
- = ruskehtava roosa
- = vaaleanruskea

Kaavio B



- = neulo s oikealla oikein, nurjalla nurin
- x = neulo s oikealla nurin, nurjalla oikein