



Mila-kauluri ja pipo

2033-3 Viking Alpaca Bris

Koko:		nainen
Leveys:	n.	40 cm
Pituus:	n.	45 cm

Lanka: Viking Alpaca Bris (60 % baby alpaka, 11 % merinovilla, 29 % nylon, 50 g = 150 m)

Langanmenekki:

Kauluri

Valkoinen (300) 3 kerää

Pipo

Valkoinen (300) 1 kerä

Puikot: puikot 5 ja 6 mm

Neuletiheys: 15 s sileää neuletta 6 mm puikoilla = 10 cm.

Huom! Tarkista tiheys huolellisesti. Jos neulot liian tiukkaa, vaihda paksumpiin puikkoihin. Jos neulot liian löysää, vaihda ohuempiin puikkoihin.

KAULURI

Takakappale

Luo 5 mm puikoille 66 s ja neulo 2 o, 2 n -joustinneuletta edestakaisin n. 6 cm. Vaihda 6 mm puikkoihin ja neulo työn oikealla puolella 8:lla ensimmäisellä s:lla 2 o, 2 n -joustinneuletta. Neulo piirroksen A mukaan palmikkoneuletta seuraavilla 22 s:lla ja lisää samalla 4 s piirrokseen merkityissä kohdissa (= yht. 26 s), neulo 2 o, 2 n, 2 o ja sen jälkeen piirroksen A mukaan palmikkoneuletta 22 s:lla ja lisää samalla 4 s piirrokseen merkityissä kohdissa (= yht. 26 s). Neulo lopuilla s:lla 2 n, 2 o -joustinneuletta. Neulo tämän jaon mukaan, kunnes työn korkeus on n. 45 cm. Kavenna viimeisellä kerroksella palmikon kohdalta 4 s piirroksen mukaan.

Etukappale

Neulo kuten takakappale kunnes työn korkeus on n. 37 cm. Siirrä keskimmäiset 16 s apupuikolle odottamaan ja neulo molemmat puolet erikseen. Päätä pääntien reunasta joka 2. krs 1 x 3 s, 1 x 2 s ja 1 x 1 s. Huom! Muista tehdä samalla palmikon kavennukset piirroksen mukaan.

Jatka neulomista lopuilla olan 21 s:lla, kunnes työn korkeus on n. 45 cm. Päätä silmukat piirroksen mukaan. Neulo toinen puoli samoin.

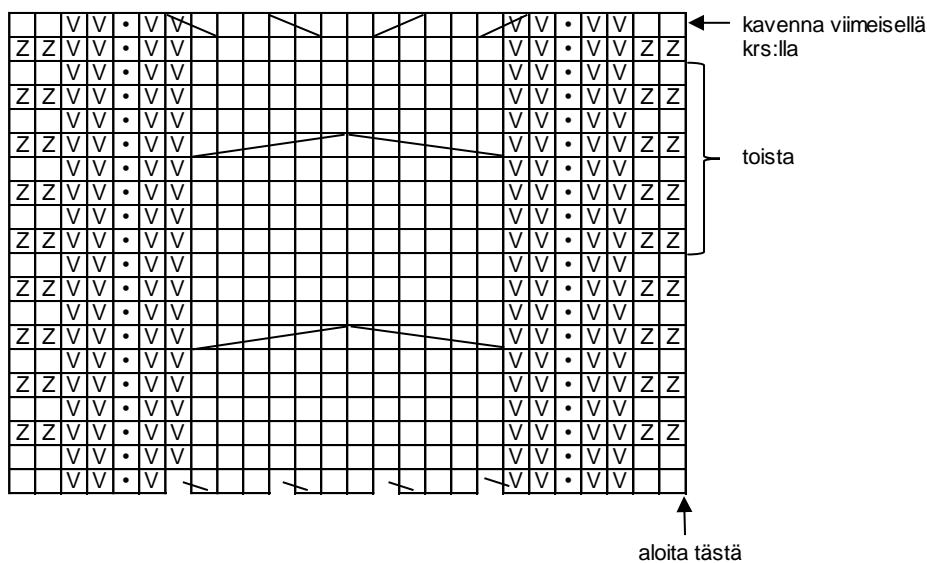
Kappaleiden yhdistäminen

Ompele kummankin olan 19 s etu- ja takakappaleelta yhteen.

Kaulus

Poimi 5 mm puikolle pääntien reunasta 64 s. Neulo 2 o, 2 n -joustinneuletta. Huom! Tarkista, että joustinneule jatkuu keskimmäisillä 6 s:lla kauluksen edessä ja takana samoin kuin etu- ja takakappaleilla. Neulo kauluksen korkeudeksi n. 16 cm. Päättele silmukat 2 o, 2 n -joustinta neuloen.

Piirros A kauluriin



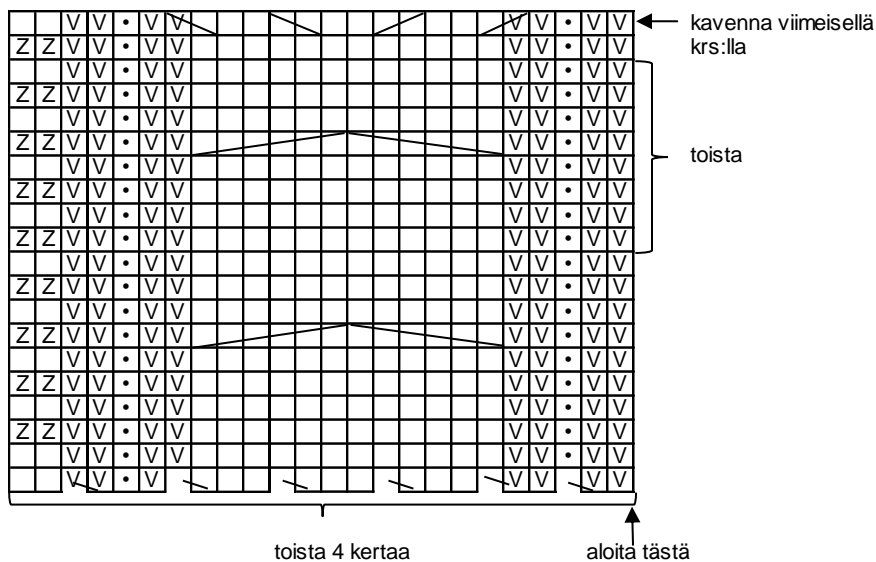
- = neulo oikealla oikein, nurjalla nurin
- = neulo oikealla nurin, nurjalla oikein
- = neulo oikealla kiertäen oikein, nurjalla kiertäen nurin
- = lisää 1 s
- = 2 s ristiin: neulo 2. s oikein 1. s:n editse päästämättä sitä vielä puikolta, neulo 1. s oikein, päästä molemat s:t vas. puikolta.
- = nosta 1 s neulomatta, neulo 1 o, vedä nostettu s neulotun yli
- = neulo 2 o yhteen
- = nosta 3 s apupuikolle työn taakse, 3 o, apupuikolta 3 o.
- = nosta 3 s apupuikolle työn eteen, 3 o, apupuikolta 3 o.

PIPO

Luo 5 mm puikolle 72 s ja neulo 2 o, 2 n -joustinneuletta suljettuna neuleena n. 6 cm. Vaihda 6 mm puikkoihin ja jatka mallineuletta piirroksen B mukaan. Työssä on nyt 96 s.

Kun työn korkeus on n. 20 cm aloita pääläen kavennukset seuraavasti: neulo * 2 o, 2 o yhteen *. Toista *-* koko kerroksen ajan. Neulo 2 kerrosta sileää. Toista *-*. Jatka kavennuksia sen jälkeen joka 2. krs kunnes työssä on jäljellä 10 s. Katkaise lanka ja vedä jäljellä olevien s:iden läpi. Kiristä huolellisesti ja päättele lanka nurjalle.

Piirros B pipoon



- = neulo oikealla oikein, nurjalla nurin
- = neulo oikealla nurin, nurjalla oikein
- = neulo oikealla kiertäen oikein, nurjalla kiertäen nurin
- = lisää 1 s
- = 2 s ristiin: neulo 2. s oikein 1. s:n editse päästämättä sitä vielä puikolta, neulo 1. s oikein, päästä molemat s:t vas. puikolta.
- = nosta 1 s neulomatta, neulo 1 o, vedä nostettu s neulotun yli
- = neulo 2 o yhteen
- = nosta 3 s apupuikolle työn taakse, 3 o, apupuikolta 3 o.
- = nosta 3 s apupuikolle työn eteen, 3 o, apupuikolta 3 o.