



1711-26 Koiran heijastinasu

Koko: XS (S) M (L)

Kaulan ympäryys: 31 (40) 48 (58) cm

Rinnan ympäryys: 44 (54) 65 (76) cm mitattuna etujalkojen takaa niskaan

Selän pituus: 30 (38) 48 (58) cm

Lanka: Viking Reflex (51 % villa, 34 % polyesteri, 15 % heijastava lanka) ja Viking Sportsragg (60 % villa, 20 % akryyli, 20 % nailon)

Langanmenekki: Reflex sininen (425): 3 (3) 4 (4) kerää ja Sportsragg sininen (576): 1 kerä kaikkiin kokoihin.

Lankavaihtoehto: Viking Alpaca Storm (40 % alpukka, 40 % merinovilla, 20 % nailon)

Puikot: pyöröpuikot ja sukka puikot nro 3 ja 3,5

Tiheys: 22 s sileää neuletta puikoilla nro 3,5 = 10 cm. **Huom!** Tarkista tiheys huolellisesti. Jos neulot liian tiukkaa, vaihda paksumpiin puikkoihin. Jos neulot liian löysää, vaihda ohuempiin puikkoihin.

Tärkein mitta asussa on rinnan ympäryys.

Asun neulominen aloitetaan pääntieltä. Luo Reflex-langalla 68 (88) 108 (128) s puikoilla nro 3. Neulo suljettuna neuleena 2 o, 2 n -joustinneuletta n. 12 cm raidoittaen vuorotellen 3 krs Reflexillä ja 3 krs Sportsraggilla. Vaihda puikkoihin nro 3,5 ja jatka pelkästään Reflexillä. Neulo 1 krs oikein ja lisää samalla tasaisesti silmukkamääräksi 98 (122) 146 (170) s. Laita merkki kerroksen alkuun (= alhaalla vatsassa) sekä kerroksen puoliväliin (= niska), niin että molempiin puoliin tulee 49 (61) 73 (85) s. Neulo mallineuletta kaavion mukaan suljettuna neuleena kunnes mallineuleen korkeus on n. 7 (8) 12 (15) cm. Tee etujaloille aukot: jätä kerroksen alkumerkin molemmin puolin 15 (21) 27 (33) s apupuikolle odottamaan (= vatsan alle tulevat s:t).

Selkäpuoli:

Jatka neuloen loppuilla 68 (80) 92 (104) s:lla edestakaisin mallineuletta. Kun mallineuleen korkeus on 15 (18) 24 (29) cm ja jalkojen aukot 8 (10) 12 (14) cm, jätä silmukat odottamaan.

Vatsapuoli:

Ota vatsapuolen odottamaan jätetyt 30 (42) 54 (66) s puikolle nro 3,5 ja jatka niillä edestakaisin mallineuletta. Kun kappaleen korkeus on sama kuin selkäpuolen korkeus, ota kaikki silmukat samalle pyöröpuikolle nro 3,5. (**Huom!** Tarkista, että olet molemmissa kappaleissa samalla mallineuleen kerroksella.) Jatka kaikilla silmukoilla mallineuletta. Kun korkeus yhdistämiskohdasta on n. 5 (8) 10 (13) cm tai haluttu, päättää kerroksen ensimmäiset ja viimeiset 14 (15) 16 (22) s = 70 (92) 114 (126) s. Jatka edestakaisin sileää neuletta ja kavenna samalla joka kerroksen alusta 2 s yhteensä 8 (10) 12 (14) kertaa = 54 (72) 90 (98) s. Kavenna sen jälkeen 1 s joka kerroksen alussa kunnes jäljellä on 22 (28) 34 (40) s.

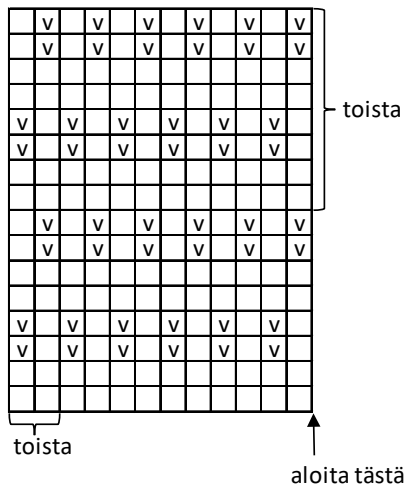
Ota odottamassa olevat silmukat puikolle nro 3 ja poimi selän ympäri Sportsraggilla silmukoita niin, että puikolla on yhteensä n. 116 (140) 164 (184) s (s-määrä jaollinen 4:llä). Neulo 2 o, 2 n -joustinneuletta 2 cm. Päättää löysästi.

Etujalkojen aukkojen viimeistely:

Poimi Sportsraggilla n. 40 (48) 52 (56) s (s-määrä jaollinen 4:llä) etujalkojen aukon ympäriltä. Neulo 2 o, 2 n -joustinneuletta n. 2 (3) 3 (4) cm. Päättää löysästi.

Päättele langat nurjalle.

Taita kaulus kaksinkerroin oikealle.



□ = oikealla oikein, nurjalla nurin

□v = oikealla nurin, nurjalla oikein