



265-03 Kaarrokepusero

Lanka: Gjestal Janne (85 % villa, 15 % polyamidi) tai Superwash Sport (100 % villa), 50 g = 100 m

Koko:	S	(M)	L	(XL)	
Neuleen mitat:					
Rinnan ympäryys:	93	(98)	109	(118)	cm
Pituus:	68	(70)	72	(74)	cm
Hihan pituus:	48	(49)	50	(50)	cm

Langanmenekki:

Harmaa:	12	(12)	13	(14)	kerää
Valkoinen:	2	(3)	3	(3)	kerää
Oranssi:	2	(2)	2	(3)	kerää

Puikot: Pyöröpuikot ja sukka puikot nro 3 ja 4, lyhyt pyöröpuikko nro 3 pääntietä varten

Neuletiheys: 22 s sileää neuletta puikoilla nro 4 = 10 cm. **Huom!** Tarkista tiheys huolellisesti. Jos neulot liian löysää, vaihda ohuempisiin puikkoihin. Jos neulot liian tiukkaa, vaihda paksumpiin puikkoihin. Kaarrokkeen korkeus on laskettu neuletiheydelle 26 krs = 10 cm. Jos kerrostiheytesi poikkeaa tästä, kaarroke voi olla hieman eri korkuinen. Tärkeämpää on kuitenkin, että silmukkatihetytesi täsmää.

Vartalo

Luo 204 (216) 240 (260) s puikoilla nro 3 harmaalla. Neulo suljettuna neuleena 1 o, 1 n -joustinneuletta 3 cm. Laita kumpaankin sivuun merkki siten, että sekä etu- että takakappaleessa on 102 (108) 120 (130) s. Vaihda puikkoihin nro 4 ja neulo sileää neuletta, kunnes työn korkeus on 50 (51) 52 (53) cm. Päätä sitten kummassakin sivussa 12 s kädentietä varten (= 6 s kummankin merkin molemmin puolin). Jätä loput s:t odottamaan ja neulo hihat.

Hihat

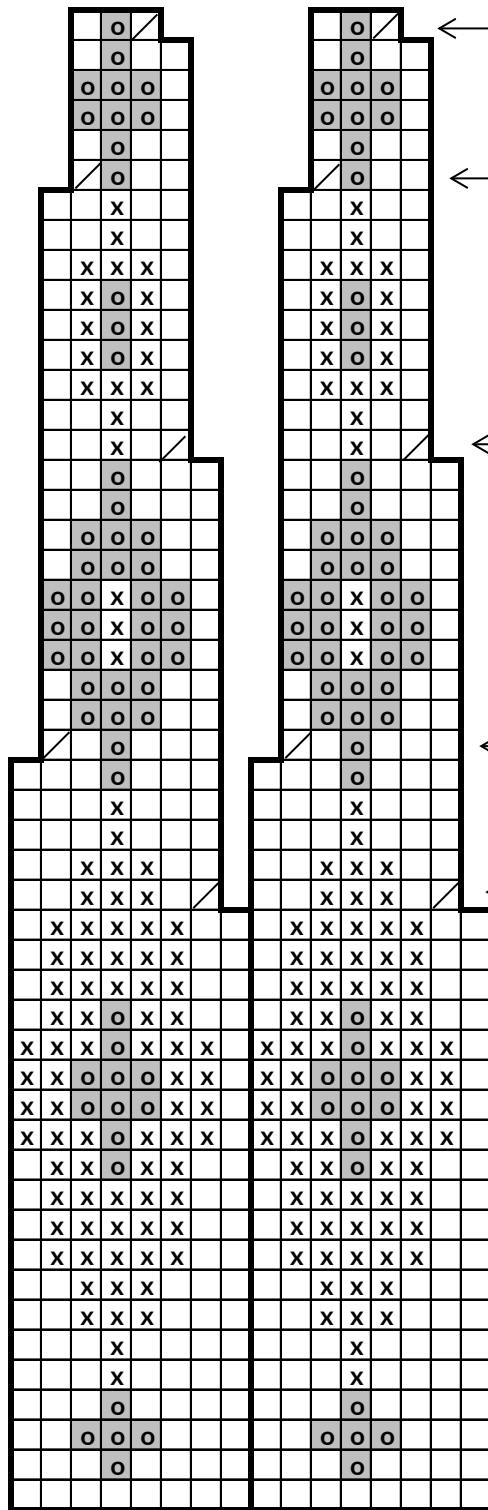
Luo 48 (48) 52 (56) s sukka puikoilla nro 3 ja neulo suljettuna neuleena 1 o, 1 n -joustinneuletta 3 cm. Vaihda puikkoihin nro 4 ja neulo sileää neuletta lisäten 1. krs:lla tasaisin välein s-luvuksi 54 (56) 58 (62) s. Laita krs:n alkuun merkki (= hihan "sisäsauma"). Lisää 1 s merkin molemmin puolin. Tee tällaiset lisäykset 3 (2,5) 2,5 (2,5) cm välein kunnes työssä on 82 (84) 88 (94) s. Kun työn korkeus on 48 (49) 50 (50) cm, päätä kädentietä varten 12 s (= 6 s merkin molemmin puolin). Jätä loput s:t odottamaan ja neulo toinen hiha samoin.



Kaarroke

Laita merkki etukpl:n keskelle meneillään olevalle kerrokselle korkeuden mittaamista varten. Ota kaikki kappaleet samalle pyöröpuikolle nro 4, ensin hiha, etukpl, toinen hiha ja takakpl = yhteensä 320 (336) 368 (400) s. Laita merkit kappaleiden rajoille (= 4 merkkiä) ja neulo sileää neuletta kaventaen seuraavasti: neulo ennen merkkiä 2 o yhteen ja merkin jälkeen 2 o yhteen takareunoistaan, tee tällaiset kavennukset jokaisen merkin kohdalla. Tee tällainen kavennuskrs ensin joka krs:lla 2 kertaa ja sitten joka 2. krs:lla 2 (2) 4 (4) kertaa = 288 (304) 320 (352) s. Neulo sitten kirjoneuletta ja kaarrokkeen kavennukset piirroksen mukaan. Neulo sen jälkeen sileää neuletta harmaalla, kunnes kaarrokkeen korkeus on 21 (22) 23 (23) cm etukpl:n merkistä mitaten. Vaihda lyhyeen pyöröpuikkoon nro 3 ja neulo 1 krs sileää neuletta kaventaen samalla tasaisin välein s-luvuksi 104 (108) 112 (116) s. Neulo vielä 1 o, 1 n -joustinneuletta 3 cm ja päätä sitten s:t.

Viimeistely: Ompele kainaloiden saumat. Päättele langanpäät. Levitä työ mittoihinsa kosteiden pyyhkeiden väliin ja anna kuivua.



← Neulo *2 o yhteen, 2 s kirjoneuletta*
= 108 (114) 120 (132) s

← Neulo *3 s kirjoneuletta, 2 o yhteen*
= 144 (152) 160 (176) s

← Neulo *2 o yhteen, 4 s kirjoneuletta*
= 180 (190) 200 (220) s

← Neulo *5 s kirjoneuletta, 2 o yhteen*
= 216 (228) 240 (264) s

← Neulo *2 o yhteen, 6 s kirjoneuletta*
= 252 (266) 280 (308) s

toista

= harmaa

= valkoinen

= oranssi

